



# Le RI3 et les services nationaux

Christian Helft LAL

# le RI3

admins site	
David	LLR
Éric	CSNSM
Dirk	CPPM
Christian	LAL

Réseau des Informaticiens IN2P3 et IRFU

Aides | Liens | Nouvelle discussion | Nouveau document | Nouveau billet

Search

Présentation

- RI3
  - Unités
  - Membres
  - Grand livre des réunions
- CCRI
- Contacts

Activités

- Journées
- Téléséminaires
- La lettre

Débats

- Blogs
- Forums

Documents

- Actions RI3
- Ferme

Home

## Membres du site

view edit outline revisions track access control

Actuellement 284 personnes sont inscrites sur le site RI3. Cette liste vous permet de prendre contact avec d'autres membres : en cliquant sur un nom, vous pouvez accéder à sa « carte de visite RI3 ». Les adresse électronique ne sont pas divulguées, mais vous pouvez utiliser le formulaire de contact du site pour envoyer un message électronique (si la personne en question a configuré son compte ainsi). Enfin, si la personne a publié un billet (*blog*), vous trouvez un lien en fin de ligne.

Michel Ageron	CPPM	<input type="checkbox"/> contacter ce(tte) collègue	
Solveig Albrand	LPSC Grenoble.	<input type="checkbox"/> contacter ce(tte) collègue	<input type="checkbox"/> lire son blog
Jérôme Allard	IRFU/SIS/LD2I	<input type="checkbox"/> contacter ce(tte) collègue	
Paul Bernard AMADE	APC	<input type="checkbox"/> contacter ce(tte) collègue	
Shebli Anvar	CEA Irfu	<input type="checkbox"/> contacter ce(tte) collègue	
Christian Arnault	LAL	<input type="checkbox"/> contacter ce(tte) collègue	

Christian Helft

- My account
- Create content
- Dernières contributions
- Administer
- Log out

Admin

- Mail à tous

Who's online

There are currently 1 user and 2 guests online.

Online users

- Christian Helft

Edition

## Présentation

- RI3
- CCRI
  - Membres
  - Groupes
  - Réunions
  - Contacts

## Activités

- Journées
- Téléseminaires
- La lettre

## Débats

- Blogs
- Forums

## Documents

- Actions RI3
- Forges
- Formation
- Rapports
- Technologies
- CCRI
- Autres

## Chefs de Services

- Introduction

## Home

# Les membres du CCRI et leurs responsabilités

[view](#) [edit](#) [outline](#) [revisions](#) [track](#) [access control](#)

Le CCRI comprend les membres suivants :

- Le directeur scientifique adjoint en charge du calcul à l'IN2P3. Il est invité permanent du CCRI.
- Le chargé de mission pour l'informatique à l'IN2P3. Il préside le CCRI.
- L'animateur du réseau des informaticiens. Il est responsable du contact avec tous les laboratoires de l'IN2P3 et il assure l'échange d'information entre le CCRI et l'ensemble des laboratoires. Pour ce faire, il est en relation avec le chef de service informatique de chaque laboratoire ou, le cas échéant, avec une personne déléguée à cet effet par le chef de service. Il est le contact pour les autres réseaux d'informaticiens de la communauté Enseignement Supérieur-Recherche. Il assure en particulier :
  - l'organisation des réunions plénières semestrielles du CCRI conjointement avec celle des chefs des services informatiques des laboratoires ;
  - la planification de l'organisation des journées informatiques ;
  - la coordination des actions en réponse aux besoins en formation permanente pour les informaticiens ;
  - l'aide à la mise en place et à la structuration des groupes de travail et en particulier, en concertation avec les chefs de service et les représentants des domaines techniques, l'incitation à la participation de la communauté concernée à ces derniers.
- Trois représentants chargés du contact avec les groupes de travail au sein de trois domaines techniques complémentaires. Ils représentent au sein du CCRI l'ensemble des groupes de travail et ils rapportent leur état d'avancement. Ils sont le contact privilégié entre le responsable de la communication et les coordinateurs des groupes de travail.
- Un responsable de la « communication interne au RI3 » pour la mise en opération, la maintenance et la supervision technique du déploiement et fonctionnement des outils de communication, par exemple le site web, listes de messagerie et forum électronique.
- Le directeur du CC-IN2P3 ou son représentant pour rendre compte des orientations technologiques en cours au Centre de calcul de l'IN2P3 et proposer des actions communes entre les services informatiques des laboratoires et le Centre.
- Un représentant de l'IRFU (nommé par les instances IRFU), pour assurer la cohérence entre les actions de deux instituts (IN2P3 et IRFU).

La composition du CCRI en 2014 est la suivante:

Directeur Adjoint Scientifique IN2P3	Ursula Bassler	IN2P3
Chargé de Mission pour l'Informatique IN2P3 / <b>Coordinateur du CCRI</b>	Giovanni LAMANNA	LAPP
Animateur RI3	Christian HELFT	LAL
Contact Domaine A	xxx YYY	ZZZ
Contact Domaine B	Eric LEGAY	CSNSM
Contact Domaine C	Muriel GOUGEROT	LAPP
Représentant CC IN2P3	Jean-René ROUET	CC Lyon
Responsable Communication interne	Dirk HOFFMANN	CPPM
Représentant IRFU	Joël Surget	IRFU

Quatre « cellules » de soutien à des actions continuées complètent les activités réseau:

Formation et Evénements (responsable: Françoise VIRIEUX - APC)

Journées Informatiques (responsable: Christian HELFT - LAL) : cette cellule a été englobée dans la cellule formation et événements.

Lettre Informatique (responsable: Gaëlle SHIFRIN - CCIN2P3)

Webinaires (responsable: Dirk HOFFMANN - CPPM)

→ [S'abonner](#)

» [132 reads](#)

## Christian Helft

- My account
- Create content
- Dernières contributions
- Administer
- Log out

## Admin

- Mail à tous

## Who's online

There are currently 1 user and 1 guest online.

### Online users

- Christian Helft

## Edition lettre

- Lettres préparation
- Lettre Test
- Archives
- Gestion

## Switch user

Christian Helft | warin  
 marc.richer@iphc.cnrs.fr  
 David Chamont  
 DirkHoffmann | Eric  
 Legay | Cathala | yu  
 Sébastien Grégoire  
 dme

Enter username

- Centre.
- Un représentant de l'IRFU (nommé par les instances IRFU), pour assurer la cohérence entre les actions de deux instituts (IN2P3 et IRFU).

La composition du CCRI en 2014 est la suivante:

Directeur Adjoint Scientifique IN2P3	Ursula Bassler	IN2P3
Chargé de Mission pour l'Informatique IN2P3 / <b>Coordinateur du CCRI</b>	Giovanni LAMANNA	LAPP
Animateur RI3	Christian HELFT	LAL
Contact Domaine A	xxx YYY	ZZZ
Contact Domaine B	Eric LEGAY	CSNSM
Contact Domaine C	Muriel GOUGEROT	LAPP
Représentant CC IN2P3	Jean-René ROUET	CC Lyon
Responsable Communication interne	Dirk HOFFMANN	CPPM
Représentant IRFU	Joël Surget	IRFU

Quatre « cellules » de soutien à des actions continuées complètent les activités réseau.

Formation et Evènements (responsable: Francoise VIRIEUX - APC)

Journées Informatiques (responsable: Christian HELFT - LAL) : cette cellule a été englobée dans la cellule formation et évènements.

Lettre Informatique (responsable: Gaelle SHIFRIN - CCIN2P3)

Webinaires (responsable: Dirk HOFFMANN - CPPM)

→ [S'abonner](#)

» 132 reads

# les groupes de travail

- Sécurité, Active Directory
- Quasar
- IPV6
- Outils collaboratifs









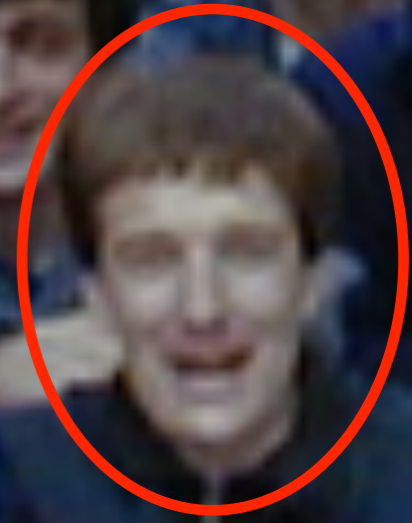




ASTROLABE



?











?



?





# 2014



# Trois exemples de services «nationaux»

- **Atrium**

- plateforme de gestion documentaire hébergée au CCIN2P3
- chef de projet : Christian Arnault (LAL)

- **Redmine**

- forge logicielle hébergée au CCIN2P3
- admins initiaux : David Chamont (LLR), Éric Legay (CSNSM), Antoine Pérus (LAL)

- **Indico**

- Gestion (et mémoire) de conférences, réunions et séminaires hébergée au CCIN2P3
- gestion des comptes et support utilisateurs : Christian Helft (LAL)



# La liste JRR

- ...
- Etherpad : **Aucun support pour l'utilisation (fourni tel quel)**
- Pastebin : **Aucun support sur l'usage**
- Survey.in2p3.fr : **Aucun support sur l'usage**
- ...

# Le rôle du RI3 ?

- L'opportunité est évidente d'apporter une grande valeur ajoutée à ces services en assurant, **dans un labo**, la gestion utilisateur et surtout le **support** utilisateur (doc, aide à distance,
- Elle suppose un espace de concertation, de mutualisation de compétences, de veille technologique répartie



- C'est exactement ce que peut apporter le réseau RI3 : une confiance mutuelle, sans laquelle le CC ne peut rien déléguer

# Comment ?

- bien sûr, par la création de «groupes de travail», vocable passe-partout
- mais aussi, si vous avez apprécié les JI, prenez à bras le corps l'organisation de mini-JI sur des thématiques plus ciblées
- de JI locales
- de JI réparties
- d'ateliers sans murs