

Vademecum du correspondant

ACL**PREACTIPHDA**ACL**COMOUVBREPHD**
BRE**ACL**PREACTIP**REACTICOM**ACL**OU**
V**BREACTIPREAC**ACL**PREACTIPHDA**ACL
COMOUVBREPHDDBRE**ACL**PREACTIP**AC**
L**PREACTIPHDA**ACL**COMOUVBREPHD**DBR
E**ACL**PREACTIP**RETICOMBREACTIPHDA**
AOMACL**OUVBREACTIPREAC**ACL**PCACL**
PRE**COMB**REACTIP**HDACL**PRE**BREACTI**

Sommaire

- I. Rôle d'un correspondant
- II. Accéder à la base
- III. S'enregistrer
- IV. Le contenu d'un enregistrement
- IV. Le Clic droit
- V. Ajouter un enregistrement
- VII. Paramétrer un moissonneur
- VIII. Recommandations
- IX. Evolution de la base
- X. Conclusion
- XI. Annexes

I. Rôle «Correspondant d'une équipe»

- Modification du contenu de la table des publications (ajouter, modifier et détruire).
- Faire tourner les moissonneurs en fonction des besoins
- Aider à la paramétrisation des moissonneurs
- L'interlocuteur(trice) privilégié(e) de la documentaliste
- L'interlocuteur(trice) privilégié(e) de son équipe pour l'extraction des listes et des métriques au quotidien

II. Accéder à la base

- Via les pages internes du CPPM

Accueil > Production Scientifique

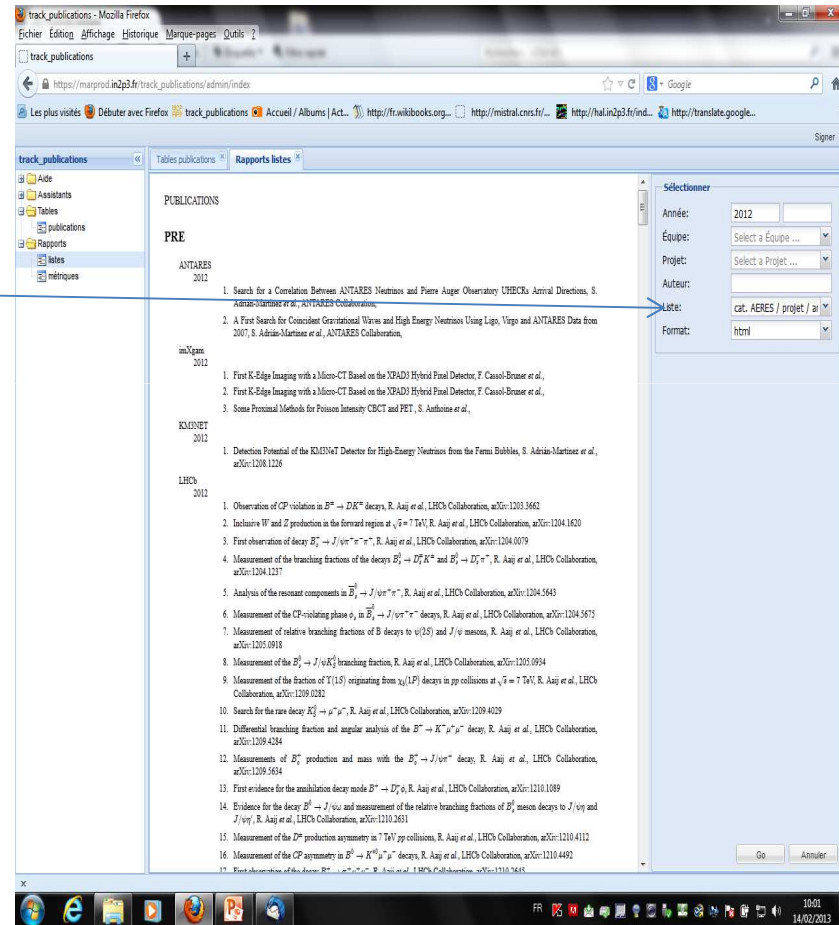
- Directement :

https://marprod.in2p3.fr/track_publications

Extraire une liste

rapports > liste

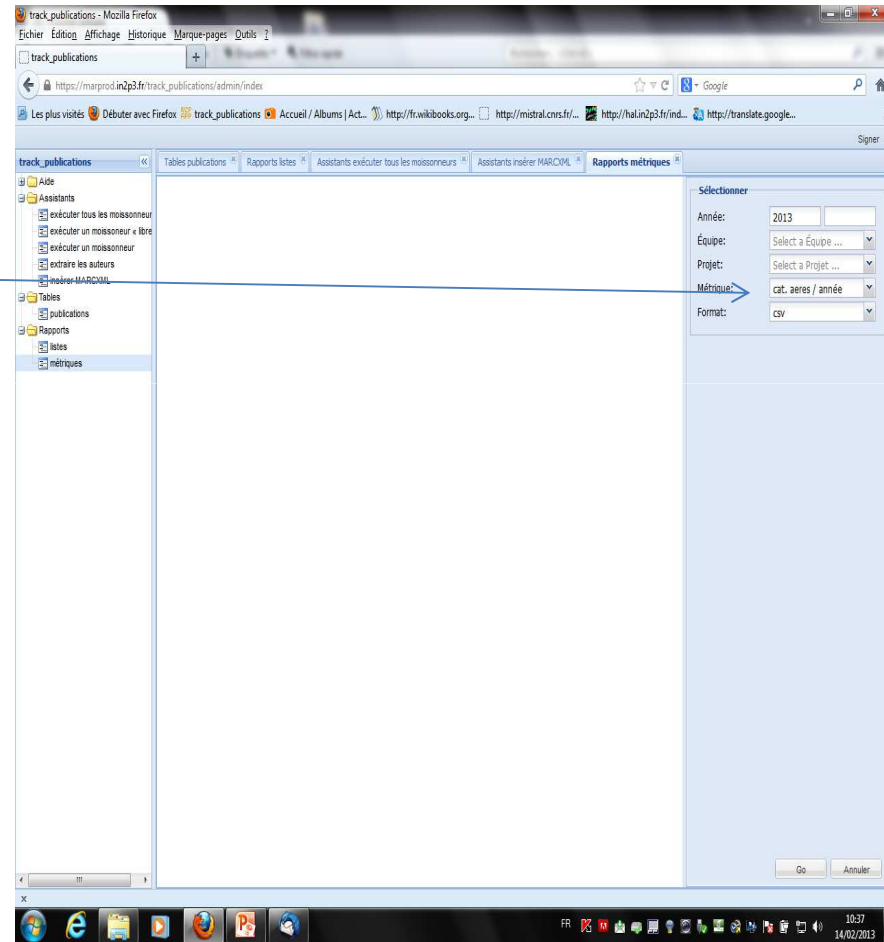
- Dans filtrer les publications
- Sélectionner le type de liste
- les champs suivants (facultatifs)
- Clic sur **Go**



Métrieque

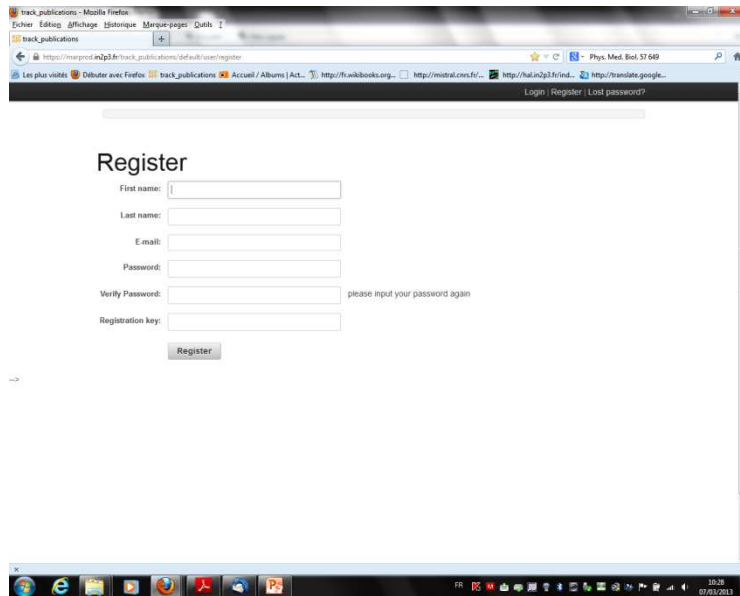
rappports > métriques

- Obligation de sélectionner le champ «Métrieque»
- Compléter les autres champs à votre convenance
- Cliquer sur Go



S'enregistrer

- https://marprod.in2p3.fr/track_publications/default/user/register



The screenshot shows a web browser window with the URL https://marprod.in2p3.fr/track_publications/default/user/register. The page title is "track_publications - Mozilla Firefox". The browser's address bar shows the URL and the page title. The main content area displays a registration form with the following fields and labels:

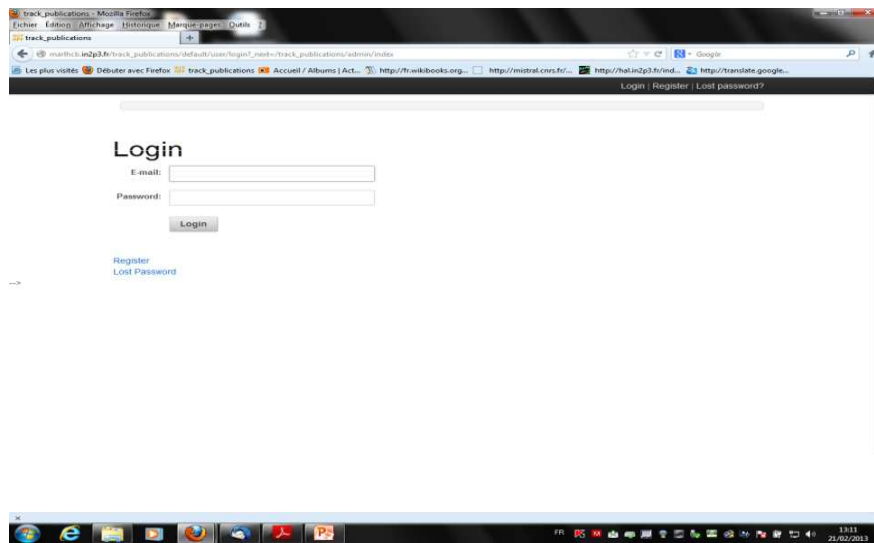
- First name:
- Last name:
- E-mail:
- Password:
- Verify Password: please input your password again
- Registration key:

A "Register" button is located below the "Registration key" field. The browser's taskbar at the bottom shows the date and time as 10:38 on 07/03/2013.

- Envoyer un email à votre correspondant (Danielle)

III. Accéder à l'espace administrateur

➤ https://marprod.in2p3.fr/track_publications/default/user/login



IV. Le contenu d'un enregistrement

Quelques exemples

Avec comité de lecture ACL	
Publications	Auteurs CPPM
Titre: Premier Auteur: Auteurs: Collaboration: Éditeur: Année: Volume: Pages: Soumis: Preprint: url:	Auteurs: Projet: Catégorie:

Communication avec Acte ACTI/ACTN		
Publications	Conference	Auteurs CPPM
Titre: Premier Auteur: Auteurs: Collaboration: Éditeur: Année: Volume: Pages: Soumis: Preprint: url:	Titre: url: Dates: Ville: Pays: Orateur	Auteurs: Projet: Catégorie:

Le contenu d'un enregistrement

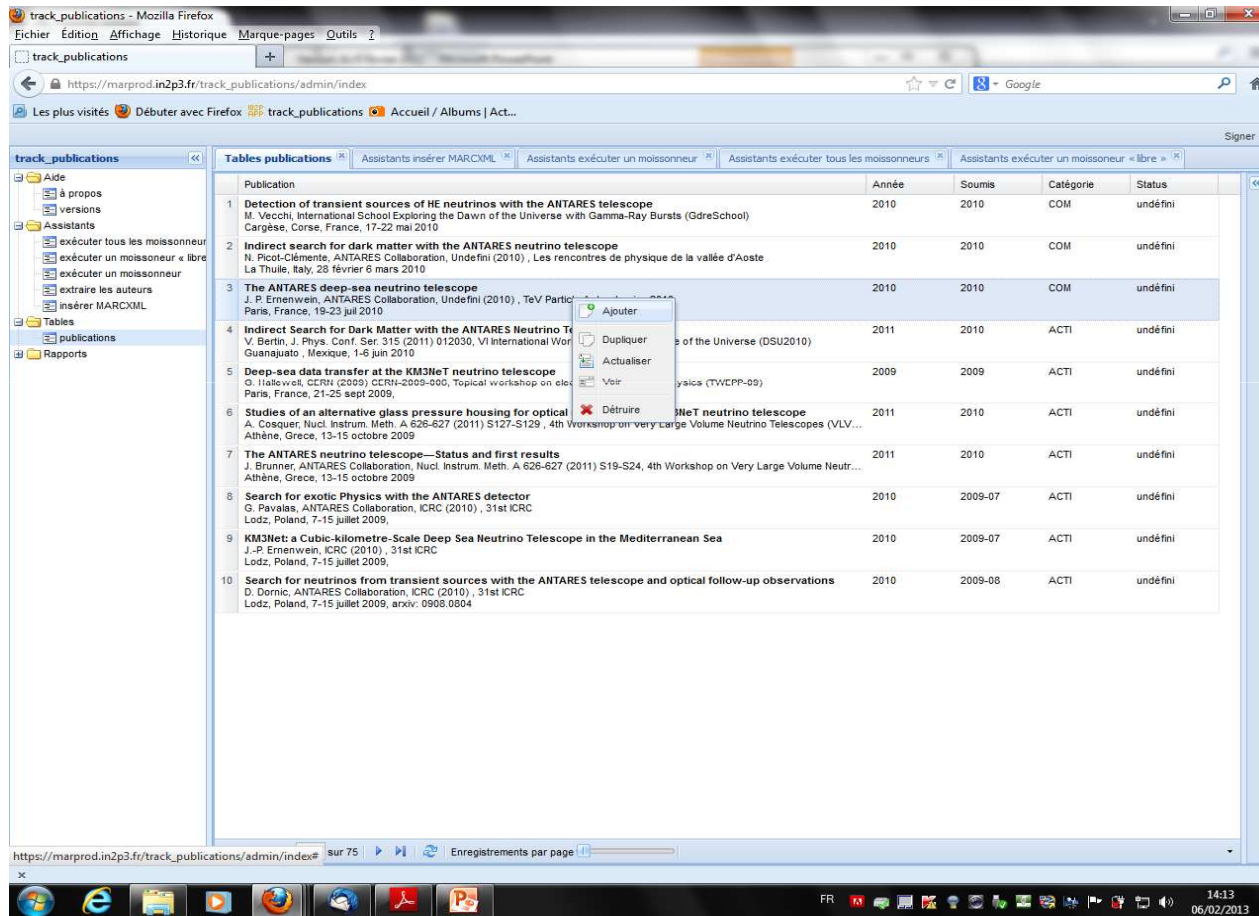
Quelques exemples

Communication sans Acte COM		
Publications	Conférence	Auteurs CPPM
Titre: Premier Auteur: Auteurs: Collaboration:	Titre: url: Dates: Ville: Pays: Orateur	Auteurs: Projet: Catégorie:

Pré publications PRE	
Publications	Auteurs CPPM
Titre: Premier Auteur: Auteurs: Collaboration:	Auteurs: Projet: Catégorie:

V. Utiliser le Clic droit

tables > publications > clic droit



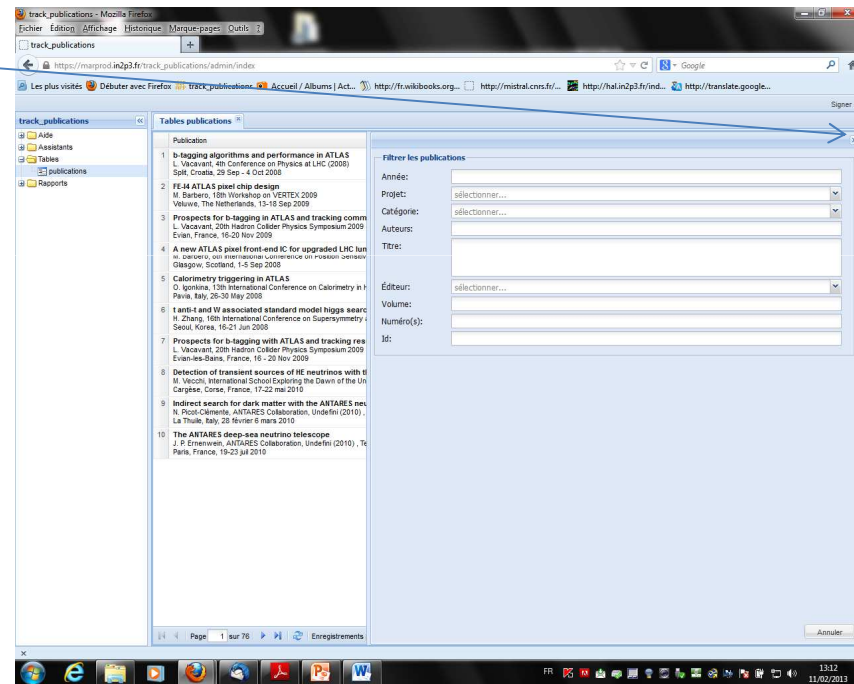
Le clic droit va donner l'accès à l'ensemble des fonctionnalités suivantes :

- Ajouter
- Dupliquer
- Actualiser
- Voir
- Détruire

VI. Chercher un enregistrement

tables > publications

- Ouvrir le filtre des publications à droite de la fenêtre principale
- Définir les critères de recherche en complétant le formulaire
- Suite à cette requête les enregistrements sélectionnés s'affichent
- Chaque enregistrement peut être actualisé, dupliqué, ou détruit à l'aide du « clic droit »



VII. Ajouter des enregistrements en moissonnant un entrepôt

assistants > exécuter un moissonneur / assistants > exécuter tous les moissonneurs

I. Exécuter un moissonneur prédéfini

Dans la partie «**ASSISTANTS**» choisir «**Exécuter un moissonneur**» dans la fenêtre à droite et compléter les champs ci-dessous

- Année
- Projet
- Type de moissonnage ex: articles, proceedings
- Le champ « Mode » permet de charger dans la base le nouvel enregistrement ou d'effectuer un essai à blanc
- Lancer le moissonneur en cliquant sur Go
- Patienter quelques instants que le moissonneur recense les données

Exécuter tous les moissonneurs

Dans la partie assistants choisir «exécuter tous les moissonneurs», dans la fenêtre à droite compléter tous les champs (voir ci-dessus)

Ajouter, enregistrer au format MARCXML

assistants > insérer MARCXML

- Effectuer une recherche avec « inspires » ou CDS CERN
ouvrir la notice détaillée d'un enregistrement
- Choisir l'export MARCXML en effectuant un « clic droit » sur la page pour récupérer le code source :
 - CTRL+A puis CTRL+C sur la notice
 - CTRL+V dans le champ MARXCML
- Compléter les champs suivants dans la base de données:
 - Projet : imXgam
 - MARCXML
 - Analyser comme : choisir par exemple ACL
 - Mode : essai à blanc ou possibilité de charger la référence dans la base

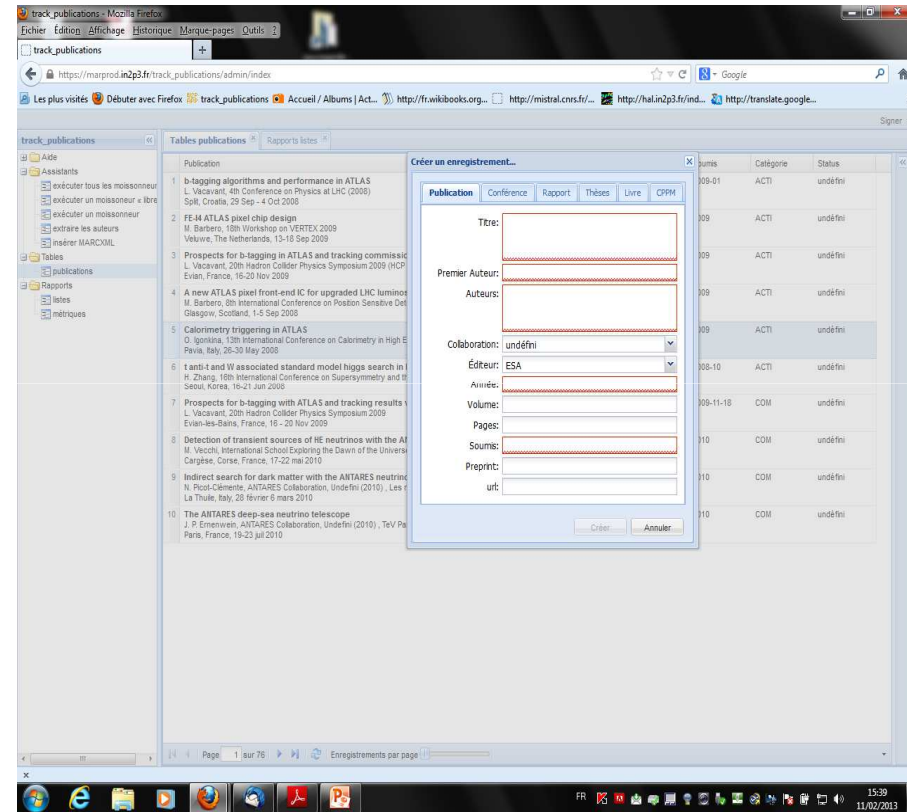
Ajouter une référence à la main

publications > ajouter > clic droit

Ajouter une référence

- « **Clic droit** » dans la partie liste des publications
- Saisir l'ensemble des champs en fonction de la catégorie du dépôt
- Exemple : pour une ACL il faudra compléter les onglets « Publications » et « CPPM »

*Le contour rouge montre les champs obligatoires dans les différents onglets

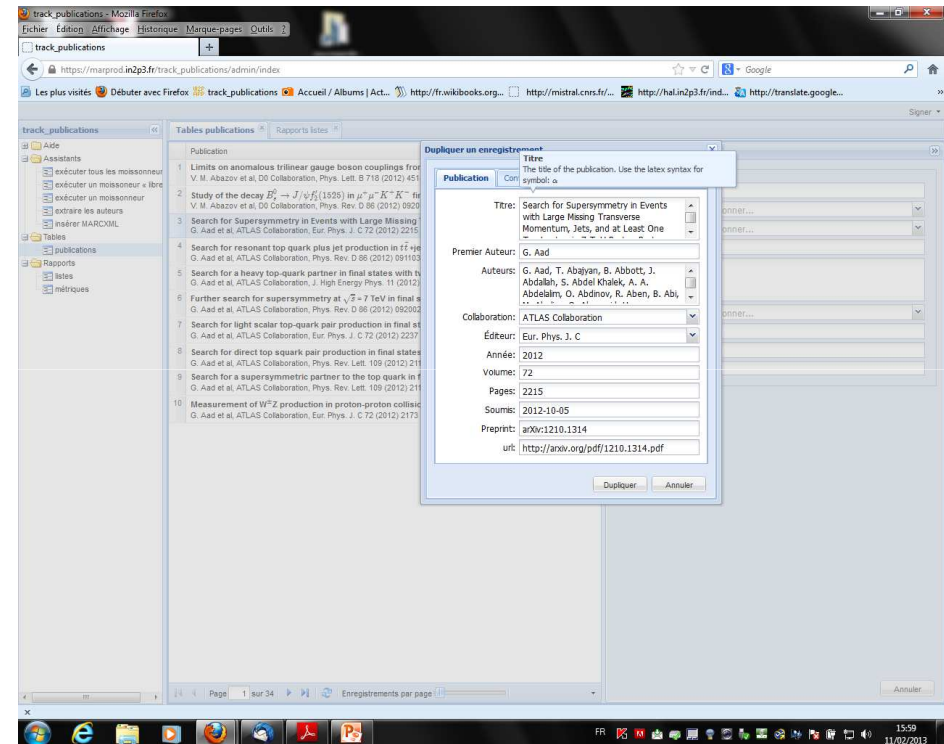


Ajouter une référence en dupliquant

publications > clic droit > dupliquer

« **Clic droit** » sur une référence dans la liste des publications

- Effectuer les modifications nécessaires ex: titre, premier auteur, auteurs...
- Dupliquer

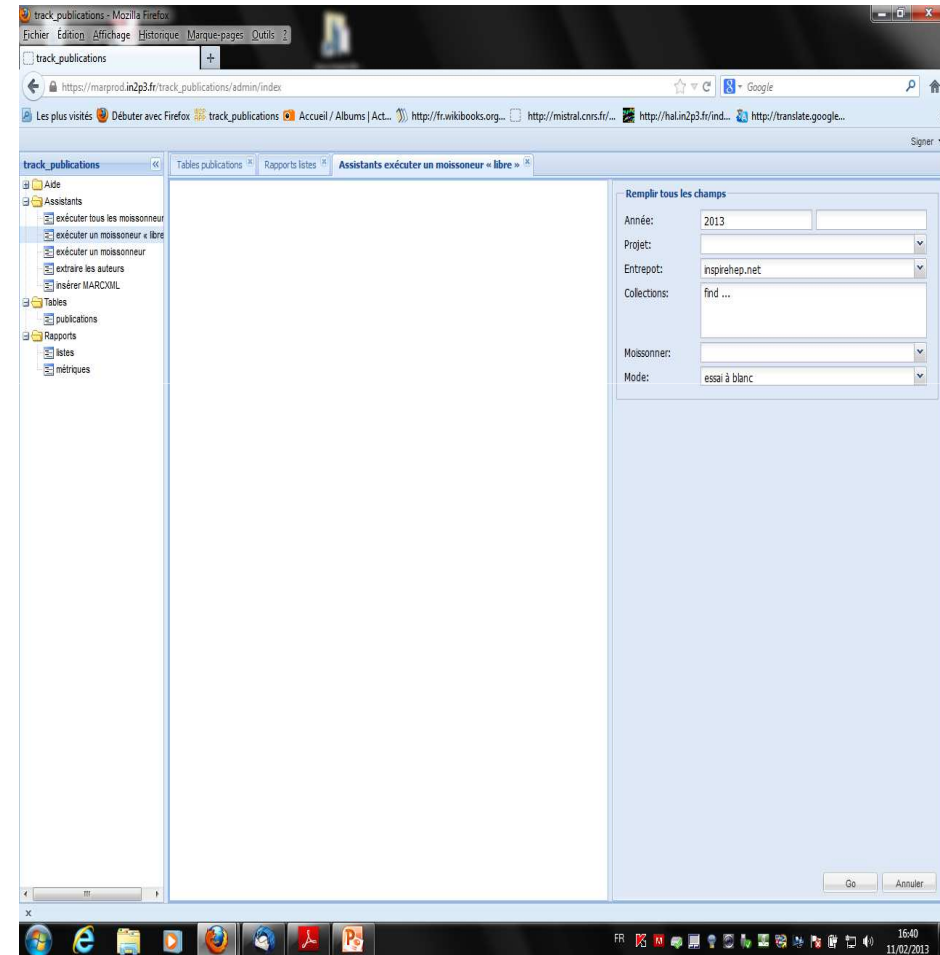


VII. Paramétrer un moissonneur

assistants > exécuter un moissonneur libre

Compléter à droite les champs suivants:

- Année
- Projet
- Entrepôt : inspires
- Collections : **find km3net and not antares and tc p and not tc c**
- Sélection de la catégorie « COM »
- « **Mode** » est l'action d'enregistrer dans la base ou d'effectuer un essai à blanc
- Lancer le moissonneur en cliquant sur Go



VIII. Recommandations et obligations pour qu'un enregistrement soit validé

- Utiliser l'écriture LaTeX, remplacer la « syntaxe » les « symboles »
ex: $\$B^{\backslash pm} \backslash to D K^{\backslash pm}\$$
- Compléter le champ des auteurs du CPPM
- Ajouter la liste complète des auteurs, pour les articles signés par les grandes collaborations vous avez la possibilité de rentrer le **1^{er} auteur et al.**
Pour les « Notes », obligation de rentrer tous les auteurs
- Le champ « auteur(s) » se complète dans cet ordre : J.-C. Clémens
- Pour le format MARCXML, le code source doit commencer par cette balise **<?xml>** et se terminer par **</collection>**
- Compléter la date de la soumission, l'URL où se trouve le Preprint
- Mentionner le nom de la collaboration

IX. L'évolution de la base de données

Phase d'expérimentation

- Compléter les listes pour la période 2009 à 2013
- EAOM 2012/2013
- Rapport d'activité 2009/2013

Une phase de vérification aura lieu en mai 2013 pour les années 2009/2010/2011.

Une phase de vérification aura lieu en septembre 2013 pour les EAOM 2012/2013

Une phase de validation sera réalisée par l'administrateur, les statuts des enregistrements passeront à ce moment là en mode OK

X. Conclusion

L'enregistrement des données va se faire progressivement, par les correspondants et à leur rythme.

- Deux phases de validation sont prévues
 - en mai (production 2009-2011)**
 - en septembre (production 2012-2013)**
- Seuls les auteurs peuvent vérifier si cette base renferme la totalité de la production scientifique du laboratoire.
- Les auteurs sont également les seuls à pouvoir donner les informations nécessaires pour localiser une ressource et pour faire remonter les éventuelles erreurs.

Le rôle des correspondants est essentiel pour simplifier la réalisation des listes de la production scientifique du laboratoire.

XI. Annexes

Moissonneur

- Est un automate logiciel de collecte de métadonnées qui met à jour une base de données locale, à intervalle régulier depuis un ensemble de serveurs

XII. Annexes

Codification des publications et productions

- **ACL** : Articles dans des revues internationales ou nationales avec comité de lecture répertoriées par l'AERES ou dans les bases de données internationales (ISI Web of Knowledge, Pub Med...).
- **ACLN** : Articles dans des revues avec comité de lecture non répertoriées dans des bases de données internationales.
- **ASCL** : Articles dans des revues sans comité de lecture.
- **BRE** : Brevets (indiquer les licences éventuelles).
- **INV** : Conférences données à l'invitation du Comité d'organisation dans un congrès national ou international.
- **ACTI** : Communications avec actes dans un congrès international.
- **ACTN** : Communications avec actes dans un congrès national.
- **COM** : Communications orales sans actes dans un congrès international ou national.
- **AFF** : Communications par affiche dans un congrès international ou national.
- **OS** : Ouvrages scientifiques (ou chapitres de ces ouvrages).
- **OV** : Ouvrages de vulgarisation (ou chapitres de ces ouvrages).
- **DO** : Directions d'ouvrages ou de revues.
- **AP** : Autres productions : bases de données, logiciels enregistrés, traductions, comptes rendus d'ouvrages, rapports de fouilles, guides techniques, catalogues d'exposition, rapports intermédiaires de grands projets internationaux, etc.