



Travail du Squad ATLAS

Sabine, Wenjing, Irena, Manu, Luc

- Inputs
- Travail du squad
- A améliorer

Introduction

- Le squad s'assure du bon fonctionnement du nuage FR
 - Etat de santé des sites (upgrade, downtime,...)
 - Production
 - Reprocessing
 - Analyse
- Shifts 7/7 par période d'une semaine
 - Personne en charge clairement identifiée
 - Transmission de l'information chaque semaine

Inputs (1)

- Directement par les sites
 - Problème passager (clim, serveur, disk)
- Par les utilisateurs
 - Crash de jobs d'analyse
 - Problème de transfert de données
 - > peut signaler un problème plus général eg CC->site
- Test HammerCloud
 - Centralisé pour Analyse
 - > Là aussi peut signaler un problème plus général

Inputs (2): ADCoS

- Centralisé pour tout ATLAS
 - 24/24 7/7
- Résumé 3/24 tout ATLAS
 - Liste des nuages à problèmes, alarmes, pilotes, tickets en cours
- Résumé 1/24 pour FR
 - Etat des sites (offline, brokeroff)
 - Tickets ggus, savanah en cours
- Tickets+ Elogs
 - ggus, savanah

Clé du succès : Proactivité

Monitoring ATLAS (1)

- Tous les outils de monitoring ATLAS sur 1 url : <http://adc-monitoring.cern.ch/>
- 3 groupes
 - Data Management
 - Data Processing
 - Sites & Services

ATLAS EXPERIMENT

ADC Monitoring

Data Management

- Central Deletion Monitoring
- Data Replication
- Dataset Popularity
- Dataset Recovery Service
- DDM Dashboard
- Functional Tests
- Single File Transfer Monitoring
- Storage Accounting
- Storage Monitoring

ATLAS Monitoring (2)

Sites and Services



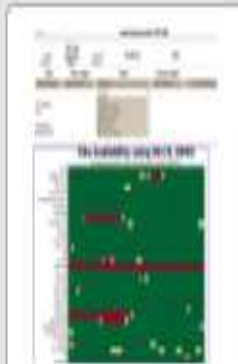
AGIS



Central Services



Hammercloud



SAM Visualization



Site Status Board

Miscellaneous



Savannah



TWiki

Data Processing



conTZole



Historical Views Dashboard



Job Summary Dashboard



PANDA Monitor Analysis



PANDA Monitor Production



ProdSys Dashboard



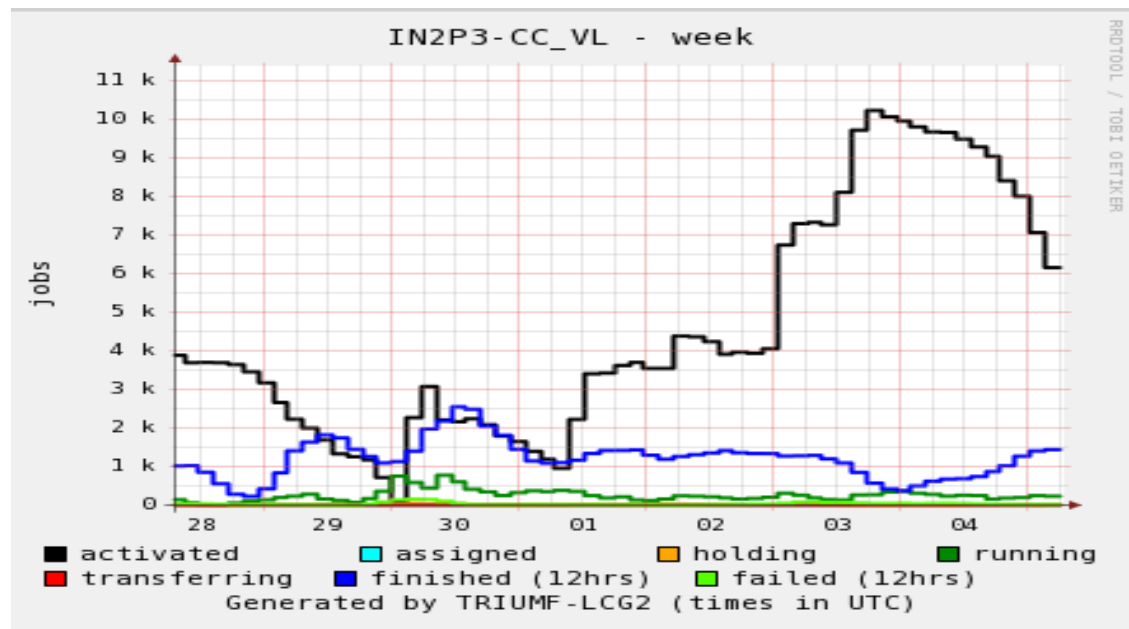
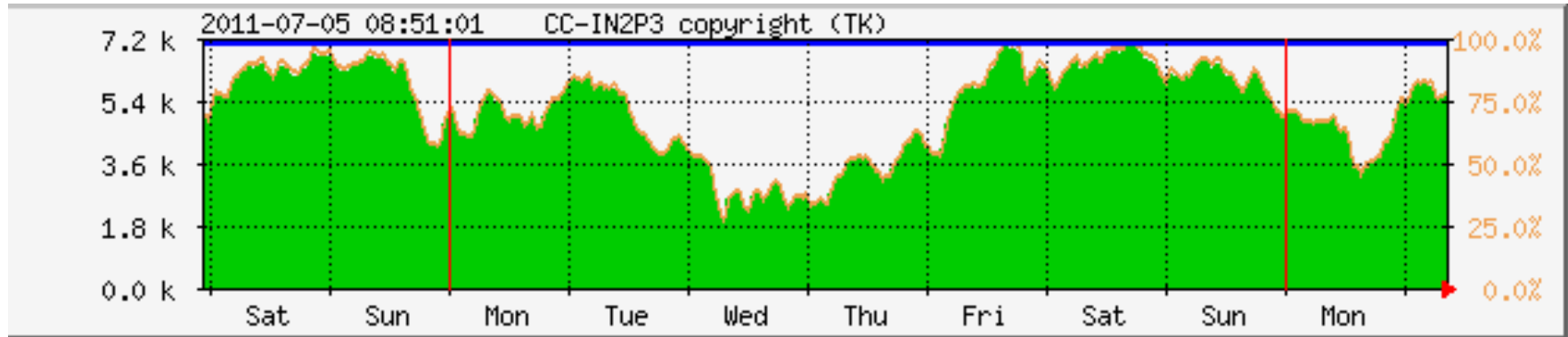
User Job Monitoring Dashboard

Travail du Squad (eg T1)

- Général
 - Etat du site : Downtime, SAM tests
 - Releases installées, new : CVMFS
 - Type de tâches à tourner
 - Reprocessing (Data & MC)
 - Configuration générale
 - Queues (SGE, CREAM,...)
 - Pilotes & Factory
 - Espace disque disponible
- Plus précisément
 - Jobs
 - Stockage
 - Transferts

Etat des jobs

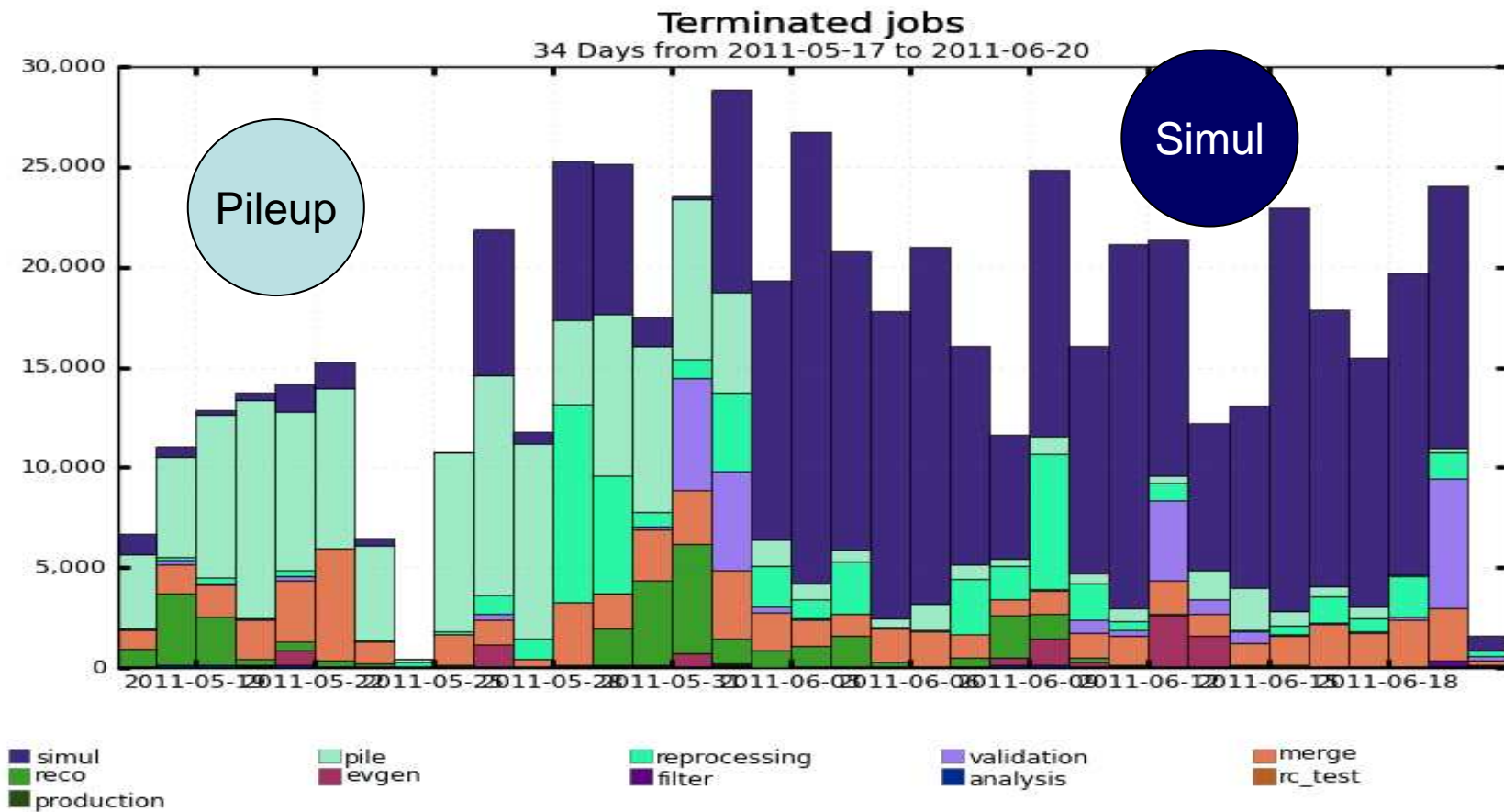
jobs Production @ T1



A surveiller
jobs activés
• Problème HPSS
• Problème /afs

Lyon-T1: Activités

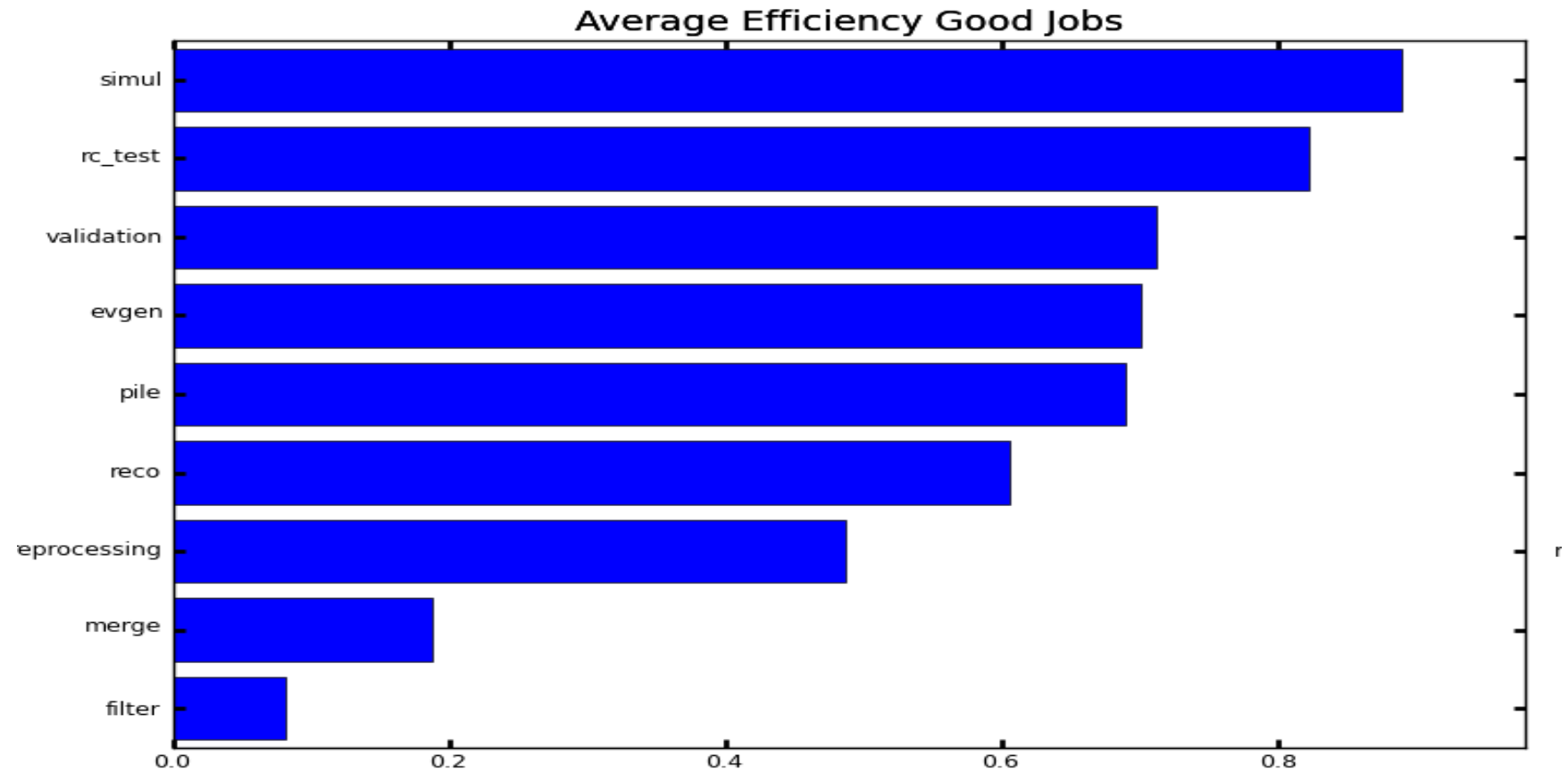
17/05-20/06



Maximum: 28,858 , Minimum: 415.00 , Average: 16,825 , Current: 1,607

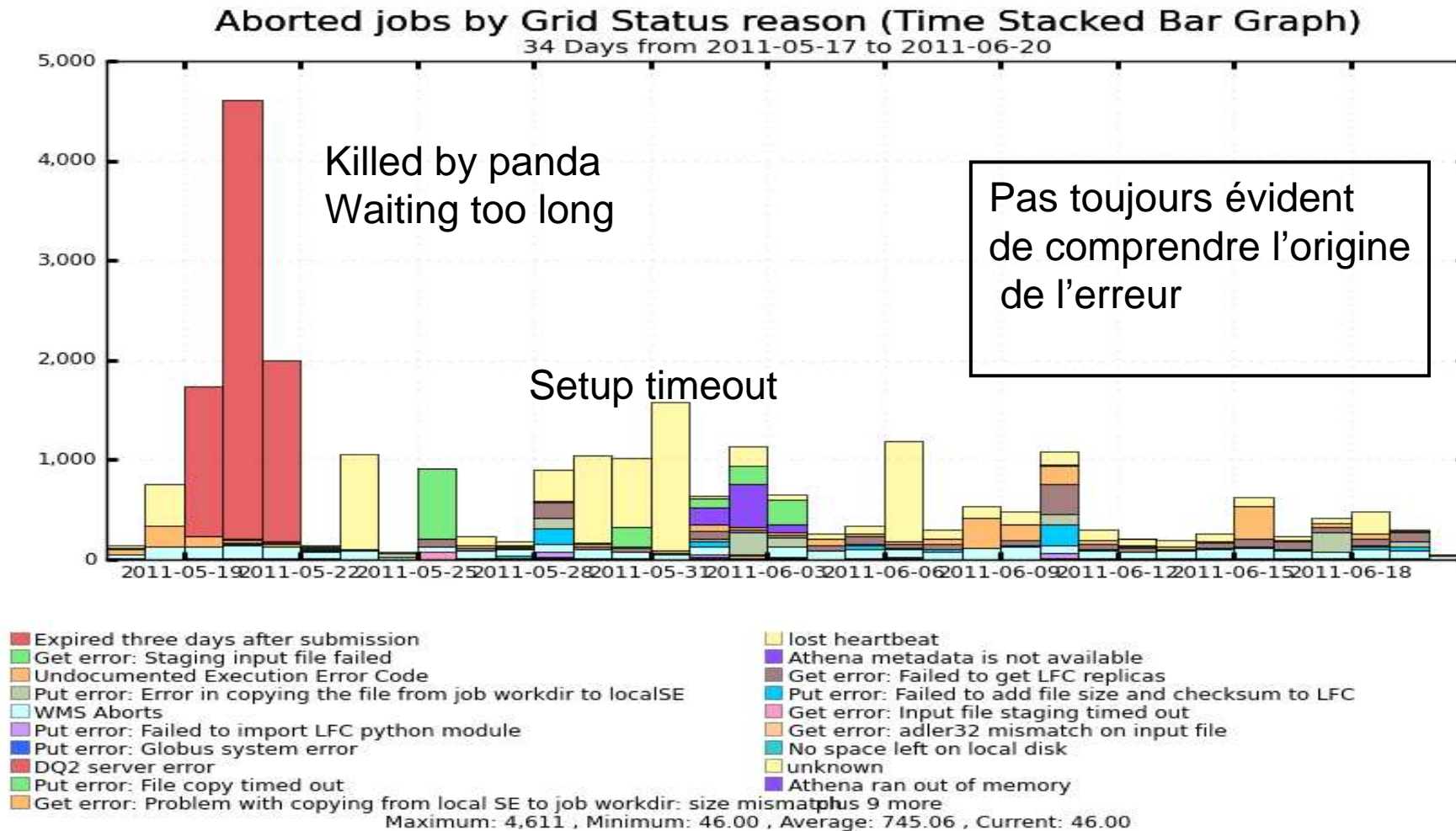
Lyon-T1: Efficacités

17/05-20/06



Lyon-T1: Erreurs (1)

17/05-20/06



Transferts

- Général DDM entre T1s
 - + suivi d'un canal précis
- Canaux FTS

	TOTAL-	CA+	CERN+	DE+	ES+	FR+
TOTAL-	94 % 922 MB/s	100 % 10 MB/s	92 % 140 MB/s	90 % 110 MB/s	100 % 35 MB/s	99 % 138 MB/s
CA+	100 % 19 MB/s	100 % 7 MB/s	100 % 8 MB/s	99 % 37 kB/s	100 % 34 kB/s	100 % 374 kB/s
CERN+	84 % 60 MB/s	100 % 31 kB/s	70 % 8 MB/s	97 % 2 MB/s	99 % 28 kB/s	99 % 25 MB/s
DE+	93 % 130 MB/s	100 % 716 kB/s	100 % 7 MB/s	95 % 75 MB/s	99 % 1 MB/s	83 % 668 kB/s
ES+	90 % 40 MB/s	100 % 47 kB/s	100 % 577 kB/s	31 % 7 MB/s	100 % 20 MB/s	100 % 405 kB/s
FR+	99 % 157 MB/s	100 % 109 kB/s	100 % 12 MB/s	100 % 3 MB/s	100 % 125 kB/s	100 % 86 MB/s

Jobs statistics (submitted last 12 h)

CHANNEL	Ready	Active	Finished	FinishedDirty	Failed	Canceled
TOTAL			1694			
⊕ ATLAST1-LAL				22		
⊕ ATLAST1-LPNHE			2			
⊕ ATLAST1-TOKYO	12		39			6
⊕ ATLAST2D-IN2P3			75		53	
⊕ BEIJING-IN2P3			56			
⊕ BNL-IN2P3	4		14		10	5
⊕ CNAF-IN2P3			38			

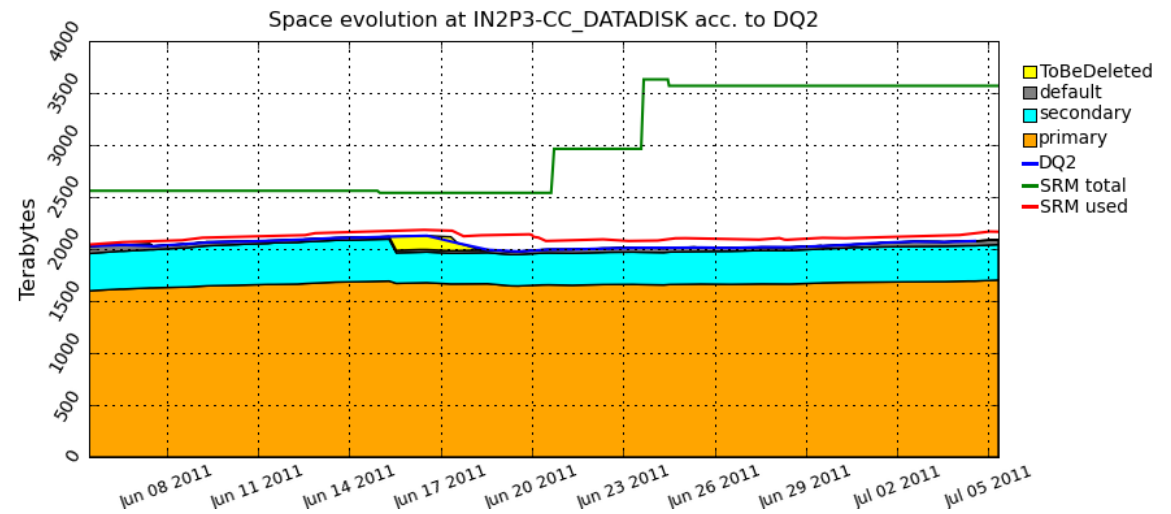
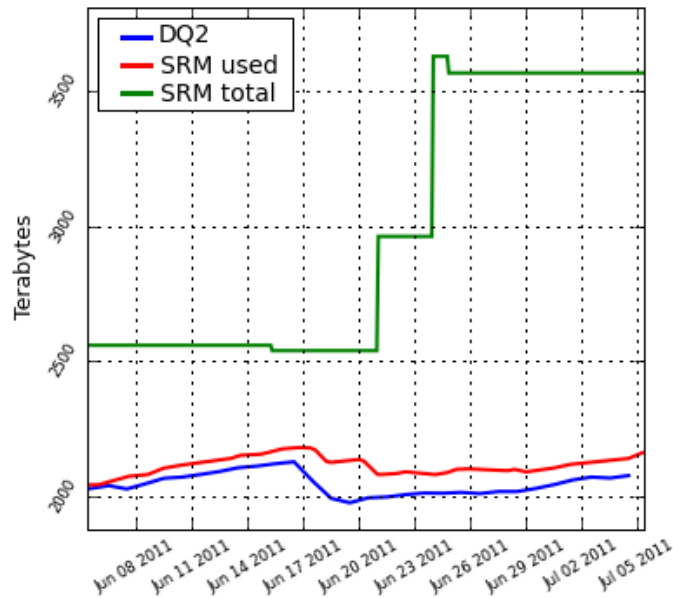
Alerts

OK	Warning	Error
		Agent STAR-IPHC is Stopped
		Agent SDU-IN2P3 is Stopped
	Channel LAL-ATLAST1 is Archived (Wrong channel direction)	
	Channel LPNHE-ATLAST1 is Archived (Wrong channel direction)	
		ATLAST1-LAL efficiency: 0 %

dCache/SRM

- Vue Globale & par Token

Used disk space for IN2P3-CC_DATADISK



- Liste des requêtes DDM
- Pas via dq2-get

En résumé

- Outils existants corrects (jobs, transferts)
 - Fournis par ATLAS et CC
- Quasiment pas d'outils sur dCache/SRM
- Souhaitable pour une meilleure efficacité
 - Infos plus détaillées sur les jobs, activities, queues, CPU
 - Idem pour les transferts
 - Avoir accès à activités/problèmes dCache/SRM
 - Essentiel: Avoir accès à l'activité des autres VO's
- Demande « légitime » comme pour chaque T1