



INFINIS À L'ÉCOLE

# Projet Infinis à l'école

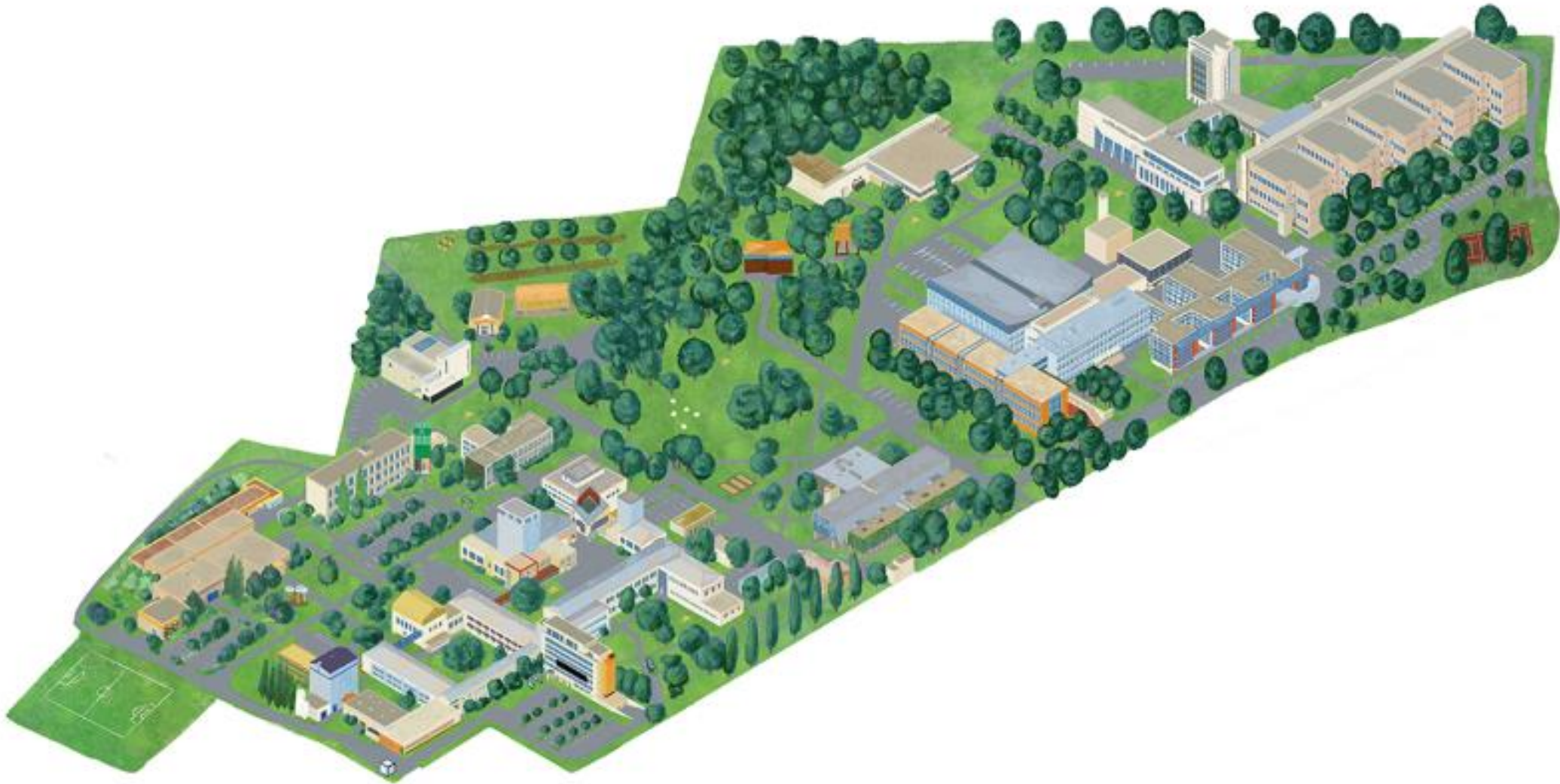


ILE 2026 - IPHC

# Où sommes nous ?



# Campus du CNRS



# C'est quoi le CNRS ?



# C'est quoi le CNRS ?

## CNRS = Centre National de la Recherche Scientifique

- Le plus grand organisme de **recherche publique** en France
- Le **4<sup>ème</sup>** plus grand au monde
- 1 000 laboratoires
- 35 000 personnels CNRS
- 11 000 chercheurs CNRS
- +35 000 enseignants-chercheurs travaillant au CNRS

### Quelques chiffres en comparaison:

- Population française: 68 millions
- Elèves de primaires: 6 millions
- Collégiens & lycéens: 6 millions
- Etudiants: 3 millions
- Population Strasbourg: 290 000
- Population Cronembourg: 20 000

### À retenir:

- 1 élèves/étudiants sur 5 habitants
- 1 enseignant-chercheur pour 12000 habitants
- 1 chercheur au CNRS 6200 habitants

# Est-il grand le campus ?

Combien de fois la taille de l'école Camille Hirz ?

Combien de personnes ?





# Le laboratoire: IPHC

Un grand laboratoire ...

20 ans cette année

3 départements  
2 accélérateurs

400 personnes

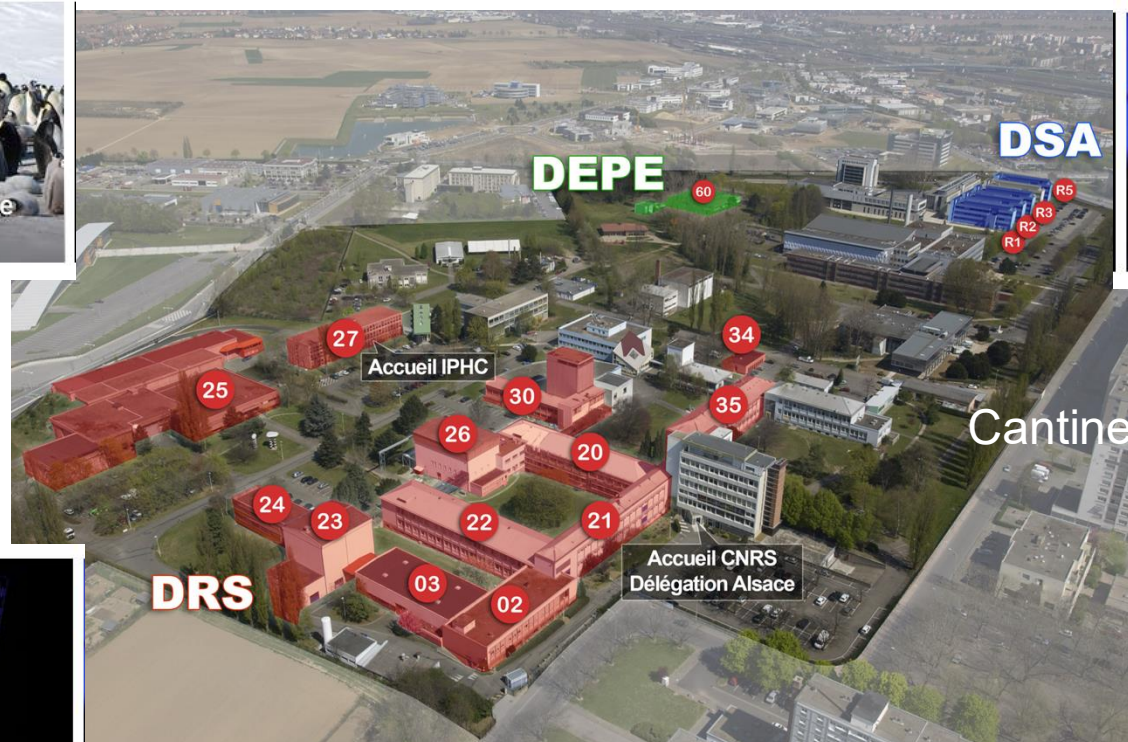
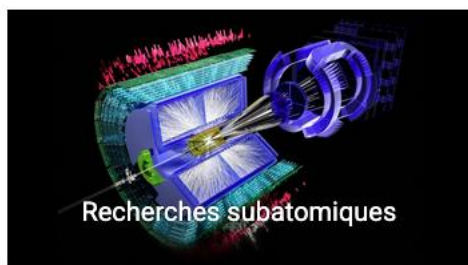
**Biologie**



**Chimie**



**Physique**



# Institut Pluridisciplinaire Hubert Curien



**Hubert Curien (1924-2005)**,  
chercheur en physico-chimie, a été directeur général  
du Centre national de la recherche scientifique (CNRS),  
président du Centre national d'études spatiales (CNES)  
et de l'Agence spatiale européenne.  
Ministre de la Recherche de 1984 à 1986,  
puis de 1988 à 1993, il a œuvré pour la diffusion  
de la culture scientifique et technique en lançant  
notamment la Science en fête.

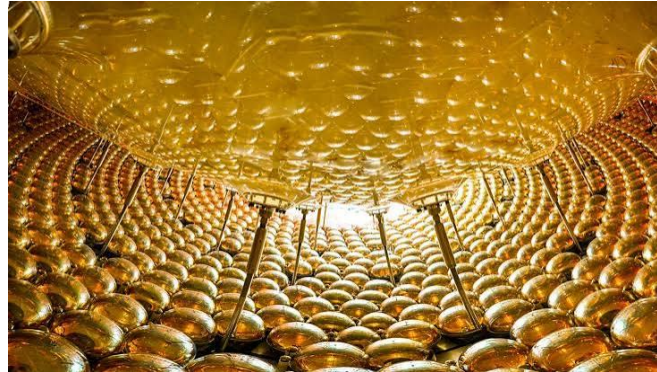


# Que fait-on dans ce laboratoire ?



# Physique à l'IPHC

- Physique **nucléaire**
  - Théorie
  - **Expérience**
- **Application à la santé**
  - Imagerie
  - Radioprotection
- Application à l'énergie
  - Réacteurs nucléaires
- La physique des particules
  - Théorie
  - **Expériences sur collisionneurs**
  - **Neutrinos**
- **Les ondes gravitationnelles**





# Visites de l'après-midi

Accélérateur (CYRCé)



Centre de calcul



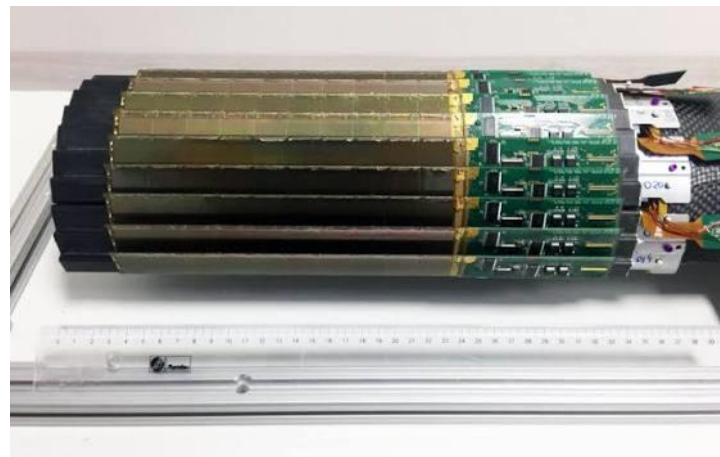
Construction de détecteur (DOM)



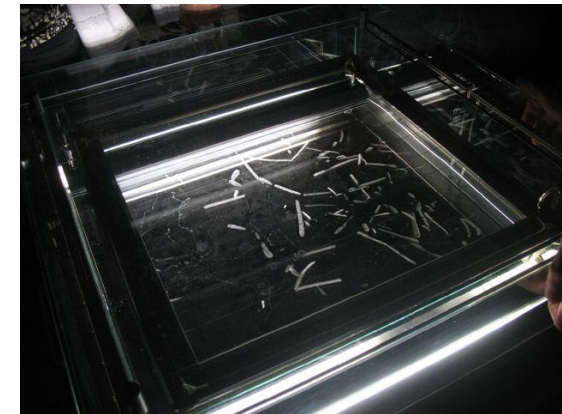
Atelier de mécanique



Microélectronique / microtechnique



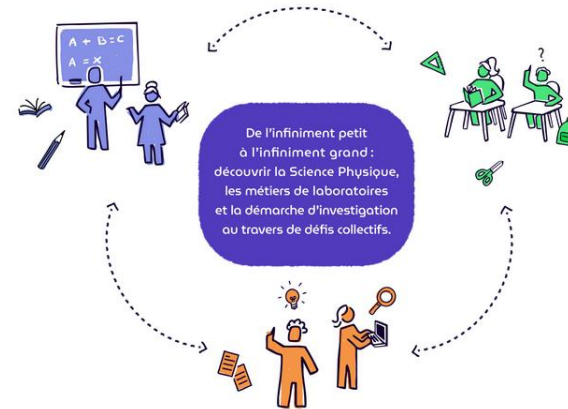
Chambre à brouillard



# Programme

## Matin:

- **Présentation des défis**
- **Pause**
- **5 présentations de chercheurs**



## Pique-nique:



## Après-midi:

- **2 visites**
- **Temps d'échange**

