

VAR - FÊTE DE LA SCIENCE 2026

PRÉSENTATION - COORDINATION DÉPARTEMENTALE

Sophie Böttcher, coordinatrice départementale Fête de la Science dans le Var

ME CONTACTER : SCIENCE-SOCIETE@UNIV-TLN.FR

TEL : 06 13 64 21 47

SOMMAIRE

FÊTE DE LA SCIENCE 2025

CHIFFRES CLÉS, BILANS

FÊTE DE LA SCIENCE 2026

DATES ET INFORMATIONS IMPORTANTES

TEMPS D'ÉCHANGE

QUESTIONS, RÉPONSES

LES CHIFFRES CLÉS

18 500

personnes accueillies
dont 5 500 scolaires

9

actions d'envergures dont
2 villages des sciences

53

porteurs de projets

123

actions proposées

28

communes impliquées

7

médiathèques
mobilisées

SCOLAIRES

12

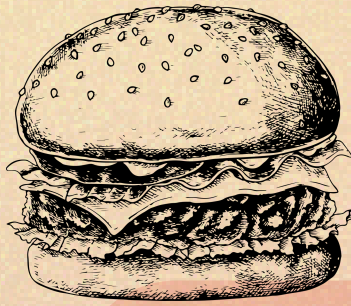
établissements
scolaires ont participé
en tant que porteurs de
projet

42

actions proposées pour les
scolaires

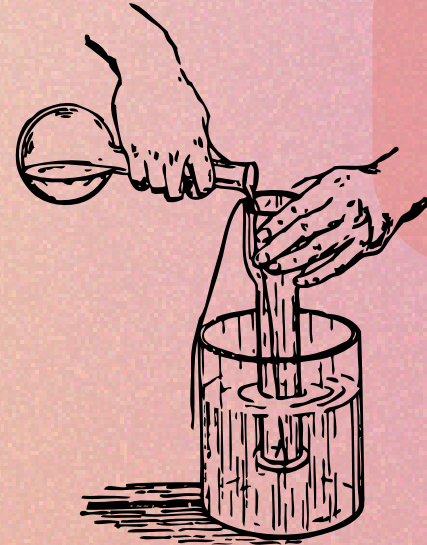
2

journées consacrées aux
scolaires sur les Villages
des Sciences



BIOLOGIE

Microbiote, nutriments,
fermentation, cerveau, saveurs



PHYSIQUE / CHIMIE

Chimie des aliments,
textures, couleurs, arômes

SCIENCES HUMAINES ET SOCIALES

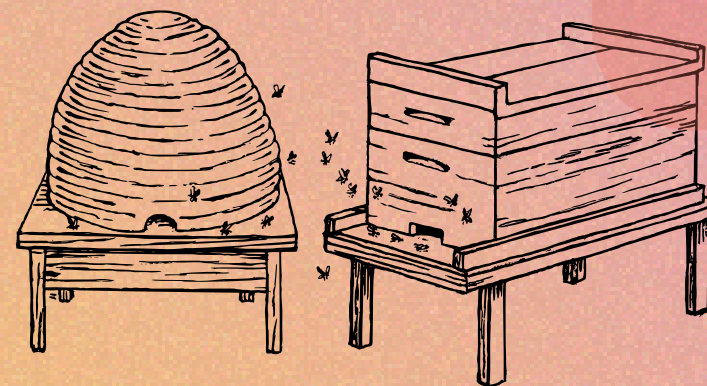
Habitudes alimentaires,
cultures, traditions, sociétés



SAVEURS SAVANTES

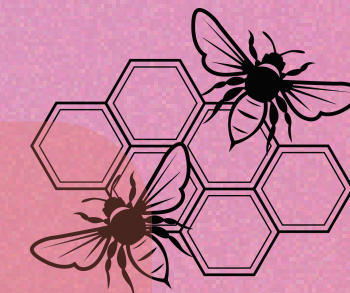
ÉCOLOGIE

Gaspillage, circuits courts,
alimentation durable,
alimentation du futur







ONE HEALTH

Animaux, humains et
environnements
intimement liés



LES MANIFESTATIONS PRÉVUES DANS LE VAR

-  Festival des Sciences en Dracénie Dates et thématiques à venir
-  Village des Sciences de la Seyne-sur-Mer Les 2, 3 et 4 octobre (Grand Public et Scolaire)
-  Village des Sciences de Hyères Les 9, 10 et 11 octobre (Grand Public et Scolaire)
-  Nuit de la Science Journée d'accueil Université de Toulon Le vendredi 2 octobre Le jeudi 8 octobre



DATES IMPORTANTES

25 MAI 2026

DATE LIMITE DE SOUMISSION DES PROJETS

ET DES **REMISES DES DOSSIERS DE REMBOURSEMENT DE FRAIS**

23 JUIN 2026

LABELLISATION ET RETOURS SUR LES PROJETS

INFORMATIONS IMPORTANTES

Pour les structures participant aux Villages des Sciences

N'oubliez pas de **lier votre événement à la fiche "Village des Sciences La Seyne sur Mer 2026"** pour plus de visibilité

Activités dédiées aux scolaires

N'oubliez pas de cocher la case **"créneau réservé aux scolaires"**

Supports de **communication** : à venir **récupérer à l'université début septembre**