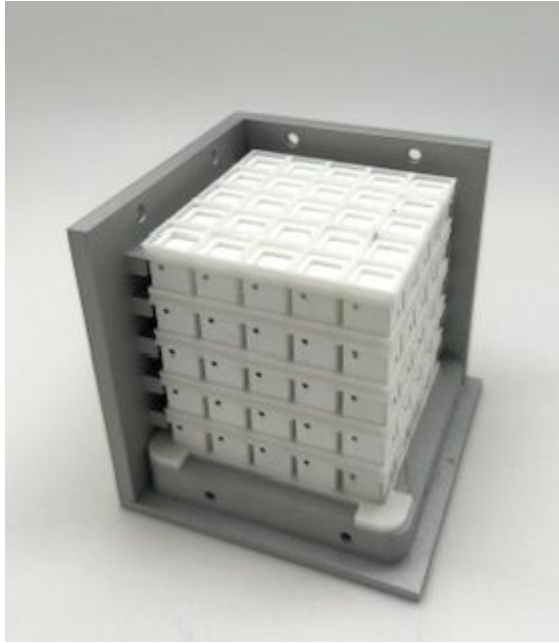




# Avancement Nucubes

22/01/2026

## Avancement 5x5x5 solide



- Bon Maintien en position des cubes.
- Trous de passage des fibres extérieurs trop étroits.
- Bonne coaxialité en Z.
- En X et Y, les trous conique trop étroits, donc mauvaise coaxialité parfois.
- Quel est le besoin pour cette expérience ?
- Avoir un point de comparaison avec le scintillateur liquide ?
- Réusinage des pièces, nouvelle conception ?

# Dossier de suivi de projet

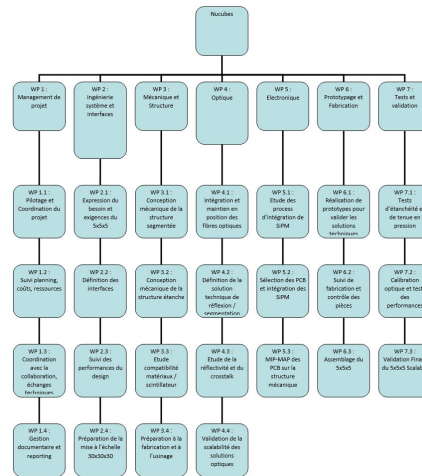
LPNHE Paris IN2P3-CNRS Sorbonne Université Université de Paris		Plan synthétique Projet <i>Nucubes</i>		Cellule de suivi de Projets	
Auteur(s) :	Resp. Scientifique :	Resp. Technique :	Date :	Identification :	
HILY Evan			01/01/2022	ATRIUM-000000	
Diffusion : Direction et Chefs de service du LPNHE					
Révision du document :					
<b>Sommaire</b>					
Documents de référence	2				
Contexte du projet	2				
Objectifs scientifiques	2				
Collaboration	2				
Description de la collaboration	2				
Présentation du projet global	2				
Organisation du projet global	2				
Calendrier prévu	2				
Présentation du Projet au LPNHE	2				
Engagements, livrables et interfaces externes	2				
Activités	2				
Enjeux technologiques	2				
Sources de financements	2				
Échéances	2				
Organisation du Projet au LPNHE	2				
Plan de management	2				
Responsables Projet	3				
Organigramme	3				
Descriptif des tâches	3				
Suivi du projet	3				
Gestion des documents	3				
Assurance Produit	3				
Plan de développement	3				
Identification et gestion des risques	3				
Contraintes	3				
Description du développement	3				
Planning	4				
Liste des Jalons	4				
Chemin critique	4				
Ressources	4				
Annexes	5				
Arborescence produit (PBS)	5				
Organigramme des Tâches (WBS)	6				
Analyse des risques	9				
Planning	9				

1/32

1/12

Guillaume Daubard

WBS :

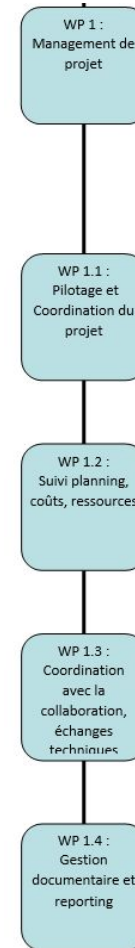


Reste à traiter :

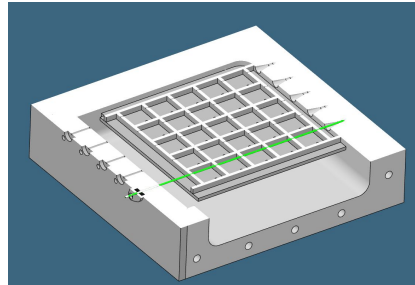
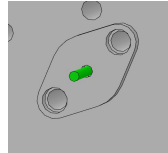
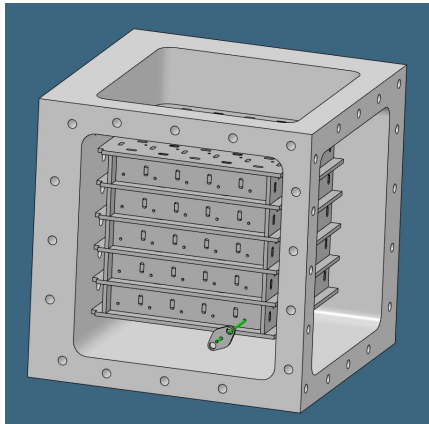
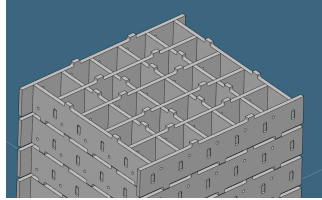
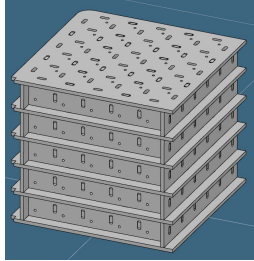
- Liste Jalons
- Description des tâches
- Analyse des risques
- Planning

# Organigramme de tâches

- Dossier de suivi de projet
- Gestion documentaire ?
- Fréquence de réunion Nucubes ?

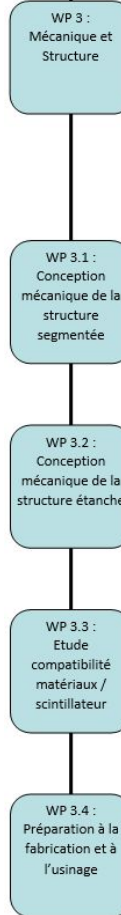


# Organigramme de tâches



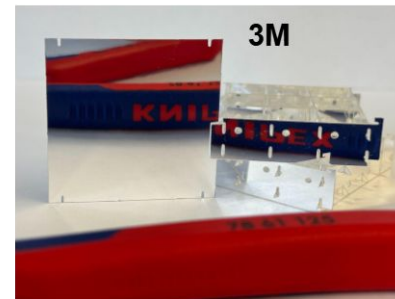
- Structure interne ep 1,4mm
- Cube évidé (conception en cours)
- 3 Faces ouvertes interchangeables

- (+) Meilleure étanchéité
- (-) Beaucoup de copeaux
- (-) Comment monter en échelle ?



# Organigramme de tâches

- Sélection de nos éléments de la structure de segmentation.
- Banc optique pour test de Crosstalk / Réflexion ?
- Process de polissage des fibres
- Protection de l'extrémité immergée de la fibre



WP 4 :  
Optique

WP 4.1 :  
Intégration et  
maintien en  
position des  
fibres optiques

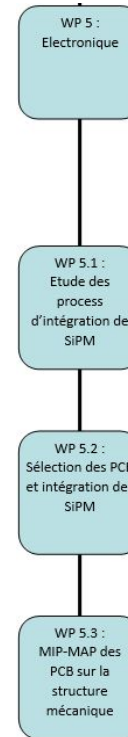
WP 4.2 :  
Définition de la  
solution  
technique de  
réflexion /  
segmentation

WP 4.3 :  
Etude de la  
réflectivité et du  
crosstalk

WP 4.4 :  
Validation de la  
scalabilité des  
solutions  
optiques

# Organigramme de tâches

- Banc de calibration, modification ?
- PCB ? 1x1, 1x5 ?
- PCB Flex ?
- Process de fixation de SiPM





# Objectifs des prochaines semaines ?

Conceptions, Devis, Fabrication, Tests