

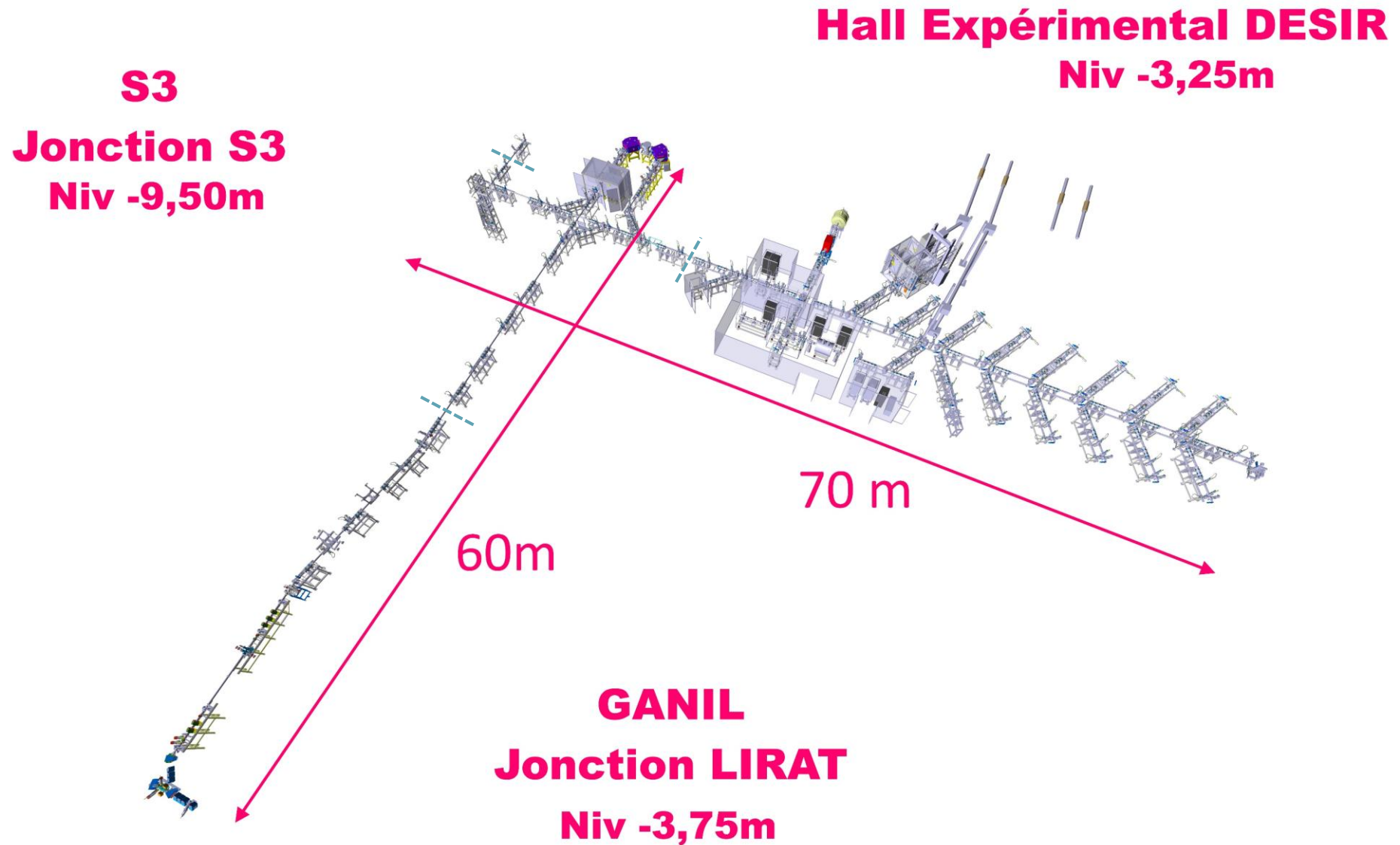
Projet SP2 - DESIR
Séminaire technique DESIR
Caen, 05-06 février 2026

Lignes de transport faisceau
Harald R. / Clément M.

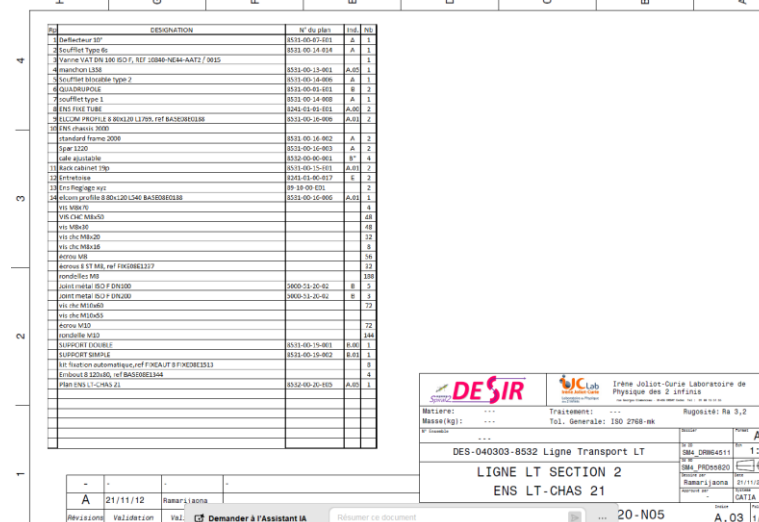
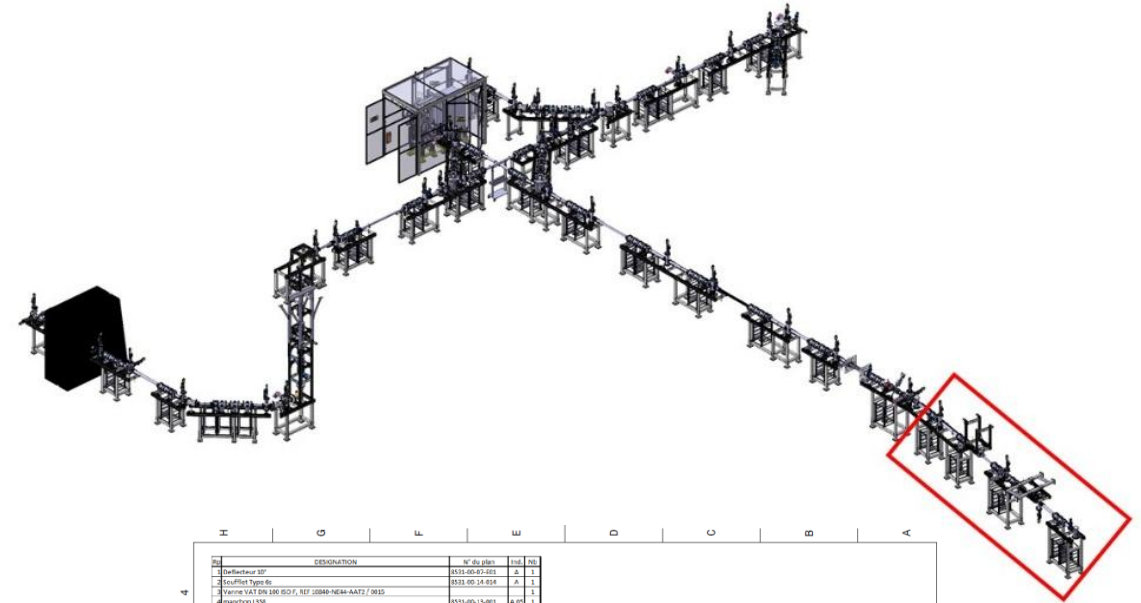
1. Rappel composition des lignes.
2. Exemple plan d'intégration LT2.
3. Plans d'intégration LT2 – LT6/LS4.
4. Plans d'implantation châssis.
5. Etudes & fabrications en cours.
6. Déflecteurs 60°.
7. Plateformes HT L3kA/L3kB.



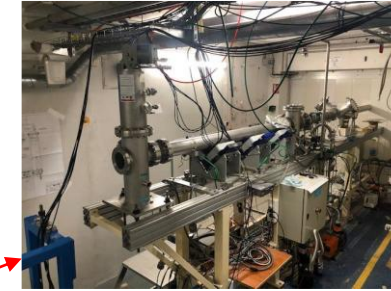
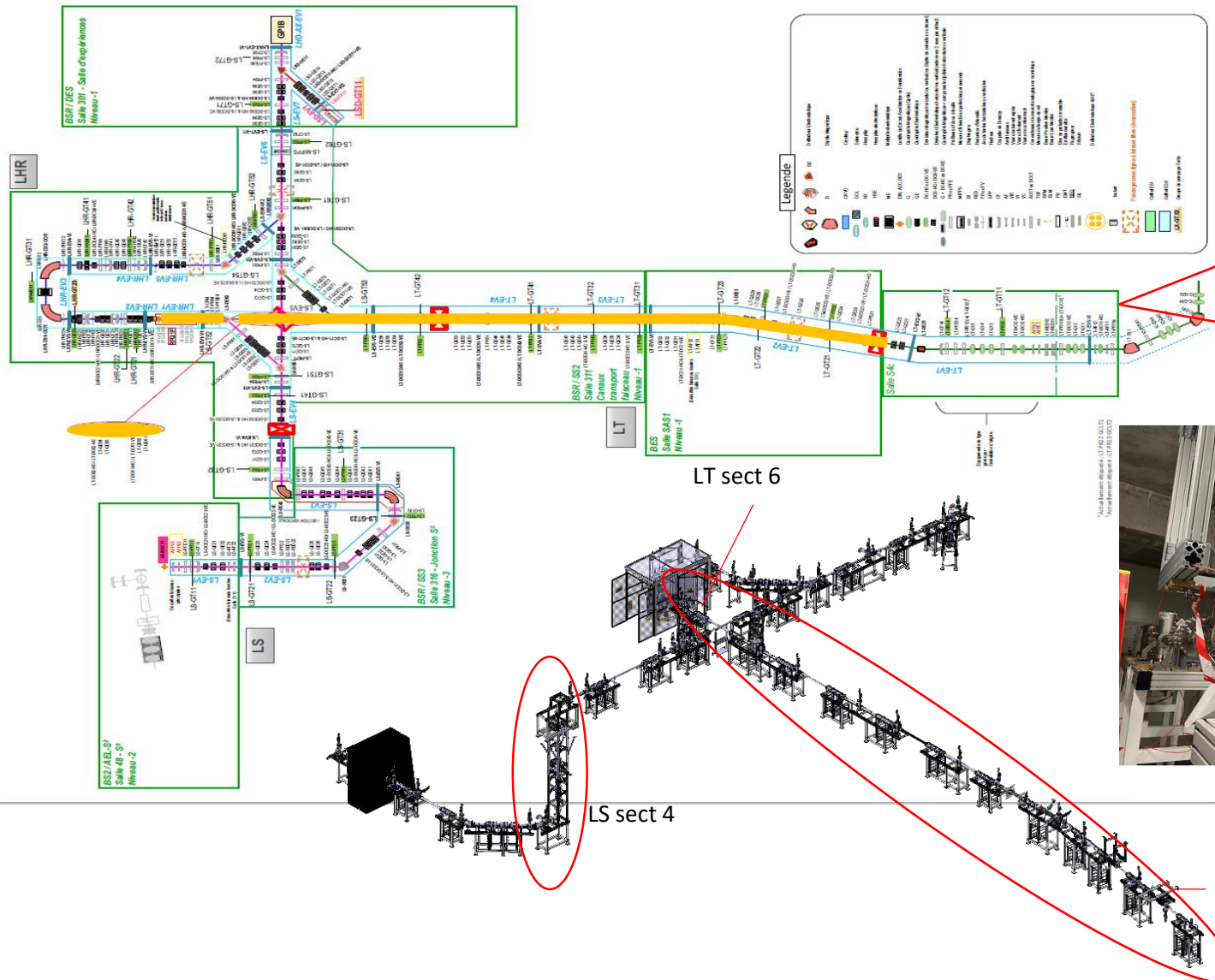
1. Rappel composition des lignes



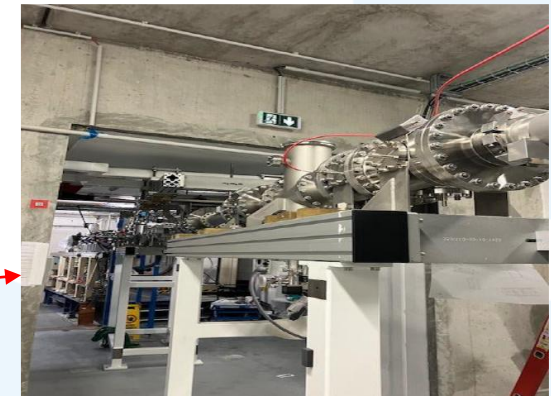
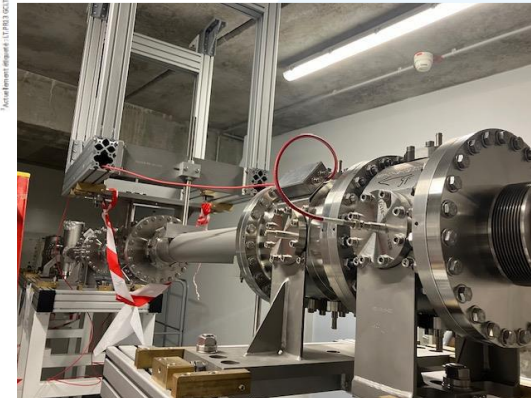
GANIL
DESIR



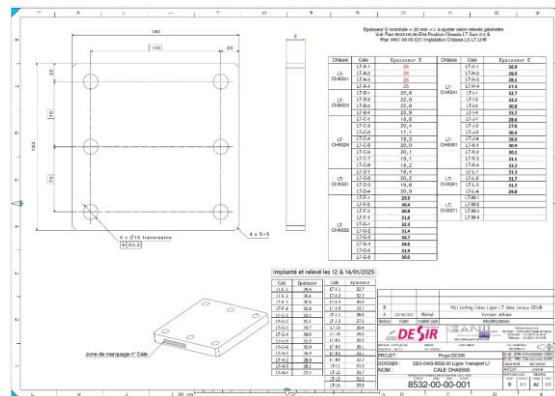
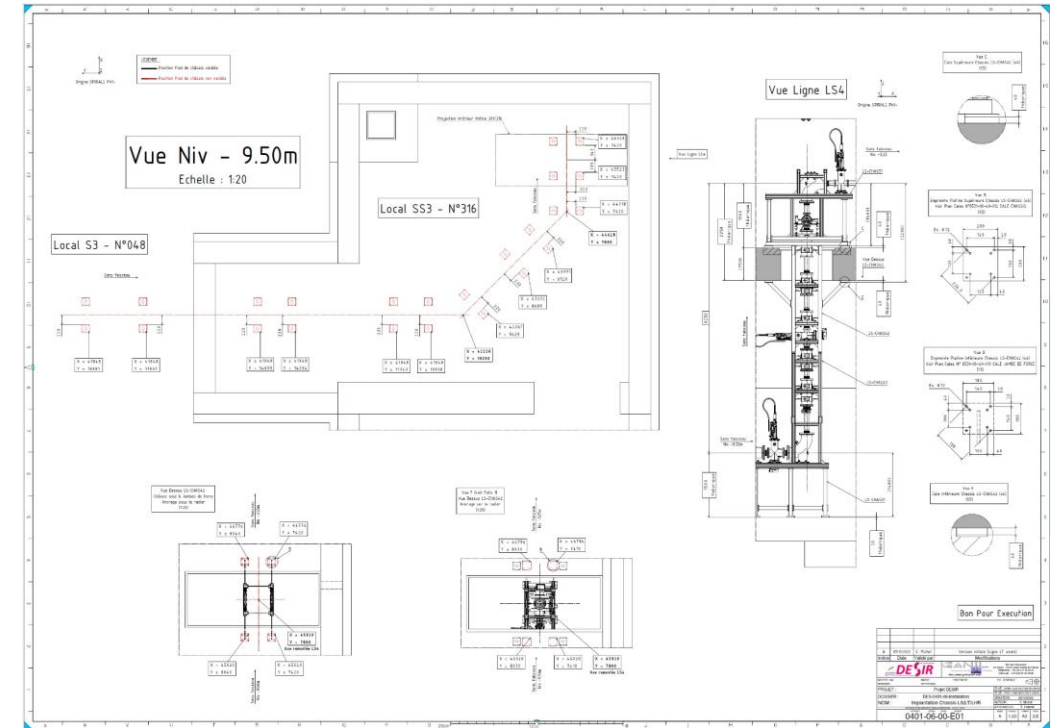
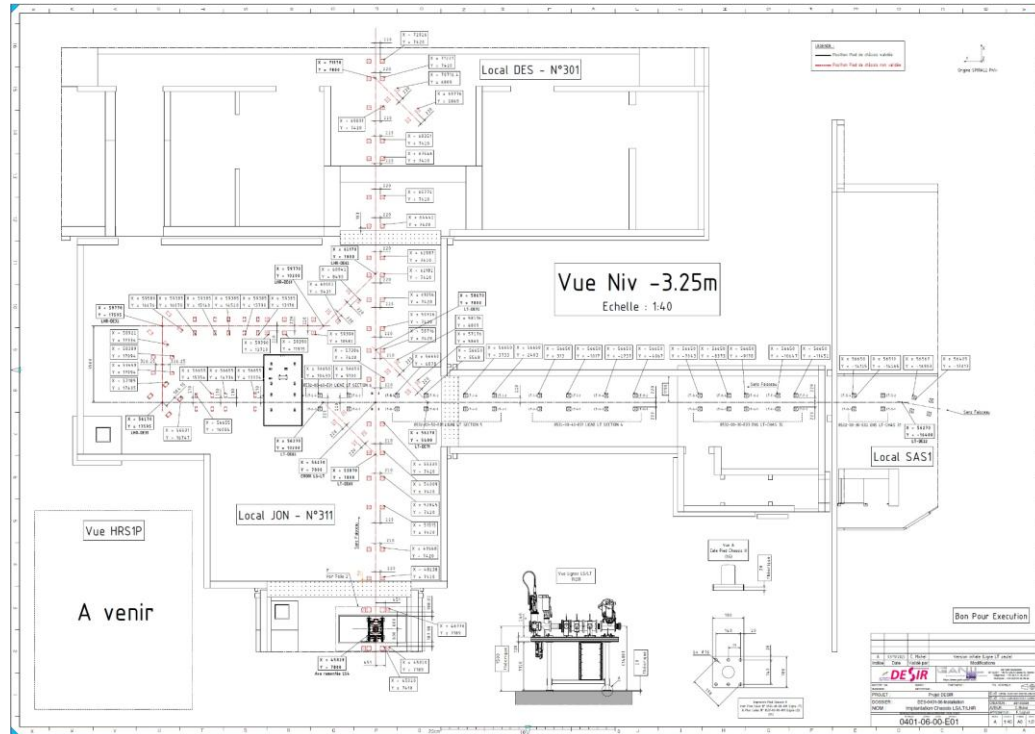
3. Plans d'intégration LT2 – LT6/LS4



LT sect 1



4. Plans d'implantation châssis



GANIL
DESIR

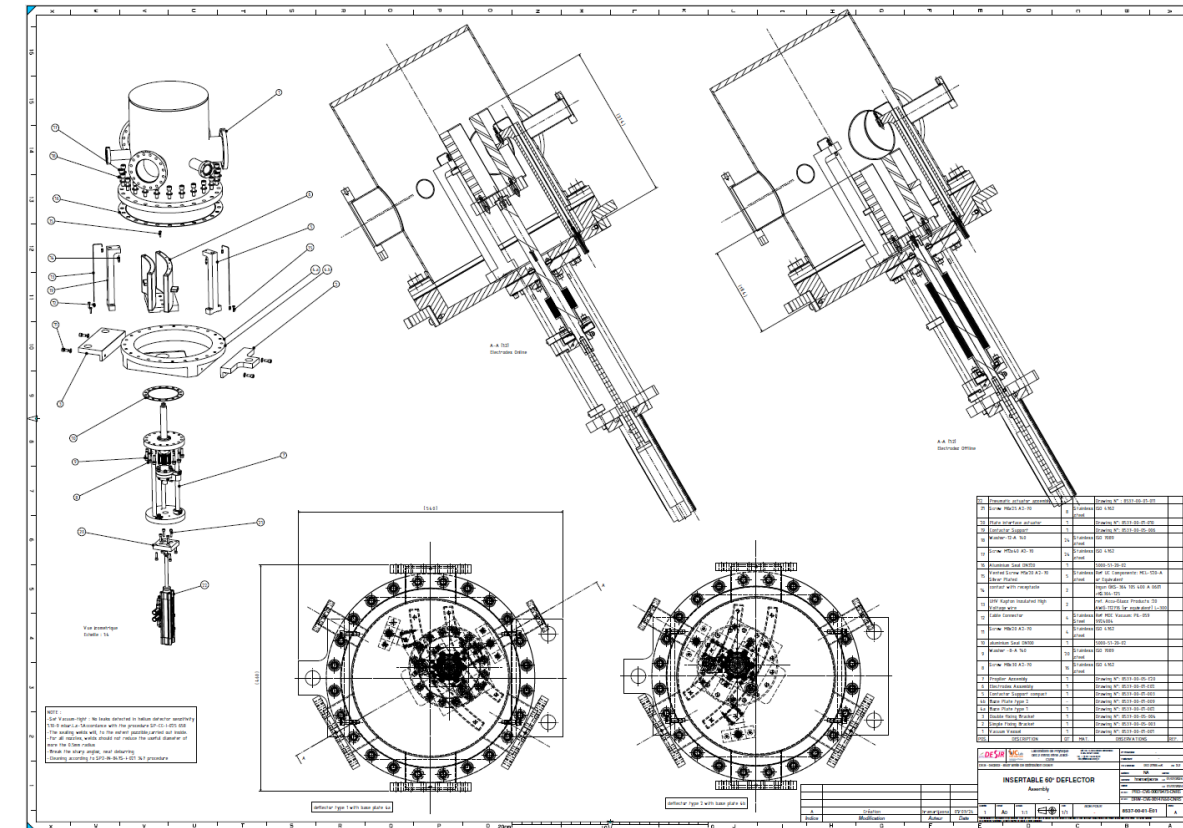
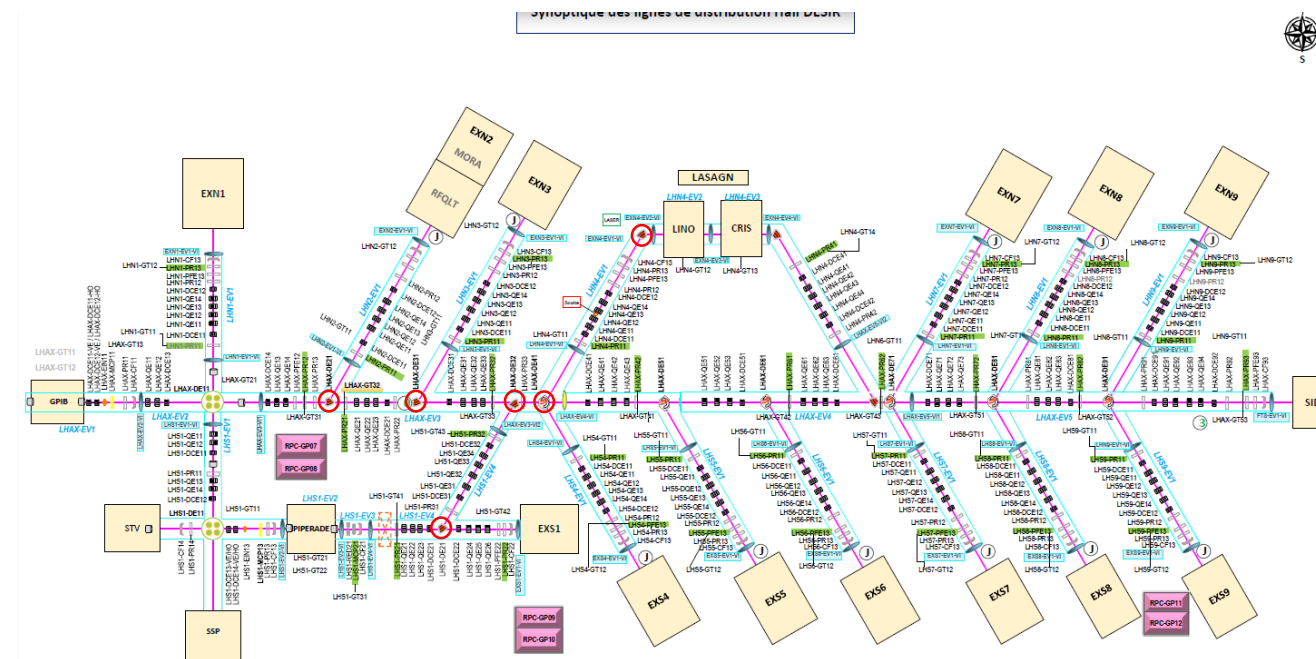
Tableau Fabrication pièces manquantes lignes jonction Décembre 2025

LISTING PIÈCES MANQUANTES A FABRIQUER DESIR v.1.7						
Dénomination	Type	Dimension (longueur, bride)	N° plans / Référence	Matière	Quantité	
Quick Disassembling sleeve	Tube jonction	L1807 / KF100 rapide non indexée	8531-00-13-003 - Ind C (8531-00-13-004 - Ind A modifiée)	Inox	1	
Connecting Sleeve ISO F DN100	Tube jonction	L248 / ISO-F100 (x2)	8531-00-13-001 - Ind C (5000-50-20-01 - Ind C)	Inox	2	
	Tube jonction	L344 / ISO-F100 (x2)	8531-00-13-001 - Ind C (5000-50-20-01 - Ind C)	Inox	1	
	Tube jonction	L531 / ISO-F100 (x2)	8531-00-13-001 - Ind C (5000-50-20-01 - Ind C)	Inox	1	
Bride adaptation ISO-F160-100	Bride	ISO-F160-100	8531-00-13-005 - Ind A	Inox	4	
SOUFFLET TYPE 4	Soufflet	L98	8531-00-14-009 - Ind B (5000-50-20-01 - Ind C & 8531-00-14-001 - Ind A)	Inox	1	
SOUFFLET TYPE 5	Soufflet		8531-00-14-011 - Ind B (5000-50-20-01 - Ind C & 8531-00-14-001 - Ind A)	Inox	2	
Soufflet Type 85 L305	Soufflet	L305	8531-00-14-017 - Ind B (5000-50-20-01 - Ind C & 8531-00-14-001 - Ind A)	Inox	1	
Soufflet Type 95 L294	Soufflet	L294	8531-00-14-019 - Ind B (5000-50-20-01 - Ind C & 8531-00-14-001 - Ind A)	Inox	1	
Tube Croix	Tube jonction	L1503xL243,5	8531-00-70-001 Croix jonction Rapide - Ind A	Inox	1	
Ens Support tube L59 (ELCOM)			Rail ELCOM Profile 5 20x20 longueur 6M ITEM : 0.0.370.03	ELCOM		1 barre de 6M
8531-00-40-01 UGNE LS SECTION 4	Rail ELCOM Profilé 8 120x80	L=1905 L=600mm	Rail ELCOM Profile 8 120x80 ITEM : 0.0.416.30			1 barre de 6M
	Kit Fixation automatique		Kit fixation automatique Profilé 8 ITEM : 0.0.440.58		2	
	Kit Equerre Profilé 8 80x80		Kit Equerre Profilé 8 80x80 Réf : FIXE08E1448		40	
	Ecou Profilé 8 M8 (S18 M8)		Ecou Profilé 8 M8 ITEM : 0.0.026.18		20	
	Special Structure 1500		8531-00-40-001 Special structure 1500 - Ind A		2	
	Longeron 1646		8531-00-40-002 Longeron 1646 - Ind A		2	
	Demi Chassis Mécano Soudé		8531-00-40-003 Demi Chassis Mécano Soudé - Ind A		4	
	Plaque Principale		8531-00-40-004 Plaque de force - Ind A		2	
	Support Chambre		8531-00-40-005 Plaque Principale - Ind A		2	
	Attache		8531-00-40-006 Support Chambre - Ind A		4	
	Equerre		8531-00-40-007 Attache - Ind A		4	
	Plaque de Base		8531-00-40-008 Equerre - Ind A		20	
	Cone de centrage		8531-00-40-009 Plaque de Base - Ind A		5	
			8531-00-40-011 - Ind A		4	
	Ensemble Réglage XYZ Long	Montage N°1	8930-10-00 E05 Ensemble Réglage XYZ Long - Ind A		3	
	Plaque de connexion 80x160 V8	Montage N°2			10	
Chambre AFL (LT2 & LS2)			Plaque de connexion profil aluminium - Section 80x160 mm - V8 : FIXE00H1692		4	
AF / AFR (LT1 & LS1)			8531-00-12-002 ENCEINTE BOITE DIAGNOSTIQUE AF-AF - Ind C		2	
AFL (LT2 & LS2)			5147-00-12-E01 Ensemble Arrêt faisceau EIP		4	
			5147-30-10-E01 ENSEMBLE ARRÊT FAISCEAU LOCAL EIP DN100 C160 ISO EIP		4	

¹ <http://www.legislation.gov.uk/ukpga/2008/27/section/100/section-100>

GANIL
DESIR

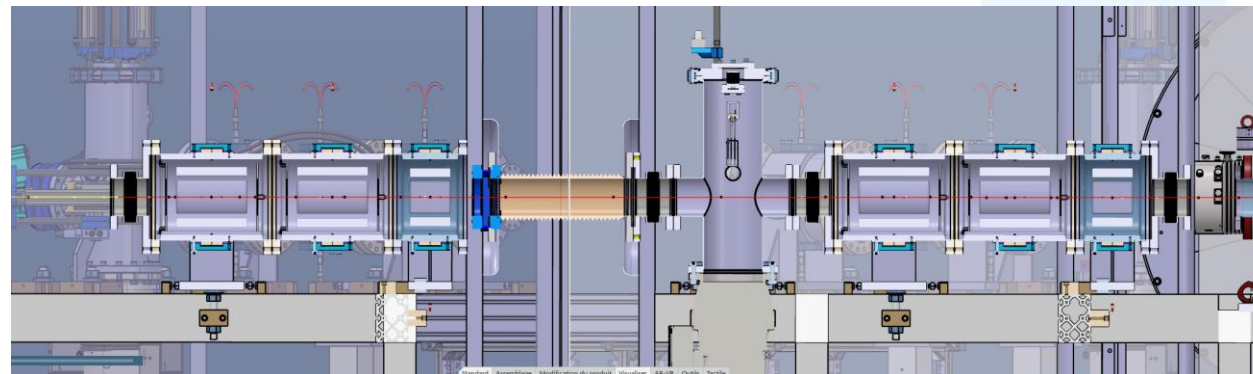
6 déflecteurs 60° (104k€)
recette usine 14 janvier Vanves



7. Plateformes HT L3kA/L3kB



- Châssis support lignes transport faisceau Zone HT + Cage HT
- Châssis support DEFLECTEUR 3Kev + Cage HT
- Mettre tubes jonctions / soufflets L3KA/B & LSD
- Chambre Entrée PIPERADE (Steerer)



GANIL

DESIR

Merci pour votre attention

