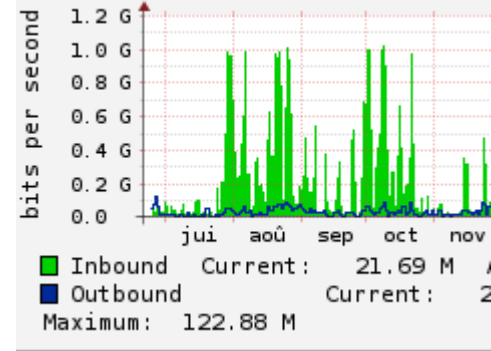


Evolution récente de l'infrastructure au LPC

- . Pourquoi ?**
- . Les réalisations**
- . Et demain !**
- . Conclusion**

. L'exercice Step09

- timeout sur certaines requêtes :
charge machine, charge réseau
- Lien saturé : Mauvais usage de l'outil cacti

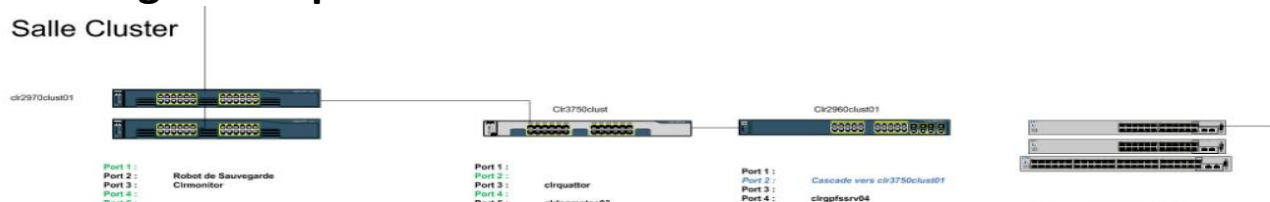


. Structure Réseau difficile à appréhender

- Gestion/Achat au coup par coup

Choix 1 élément / rack sans dissocier les types d'éléments (Machines Services / WN)

- Goulot d'étranglement pénalisant l'ensemble de la structure :



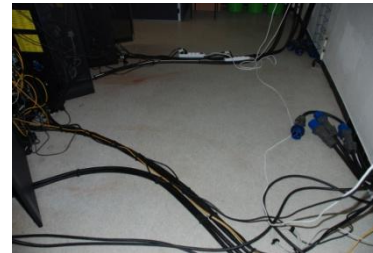
empilement des switches, liaison 1Gb interconnexion salle grille / Cœur réseau du laboratoire

- Réseau interne 10 Gb au moins pour le stockage

. Structure électrique non appropriée



Pas de faux plancher



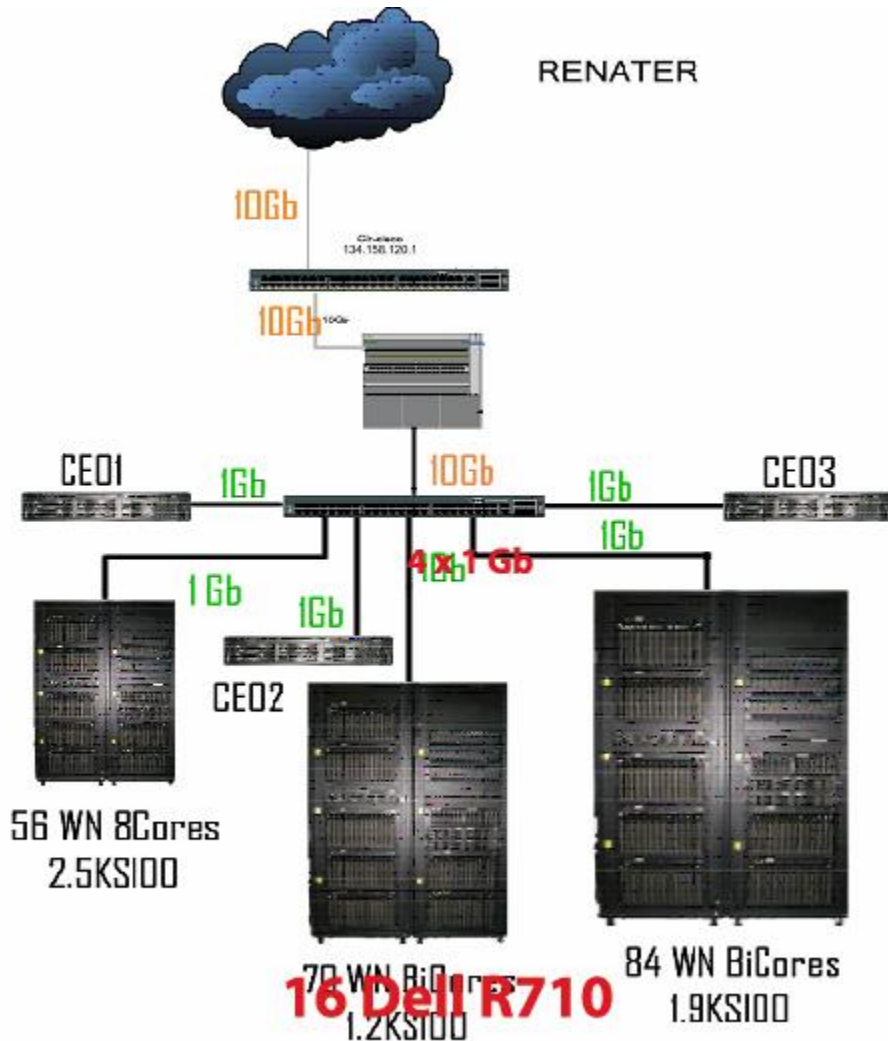
Deux onduleurs mais difficulté à faire de la redondance



Casse tête pour connaître l'impact d'un arrêt électrique partiel

. Problème de climatisation toujours très présent :

Déport des échangeurs, ajout d'une climatisation, réorganisation-répartition de la salle ou des climatisations , autres solutions (salle + grande, nouvelle salle)



Une **salle dédiée** calcul + Services

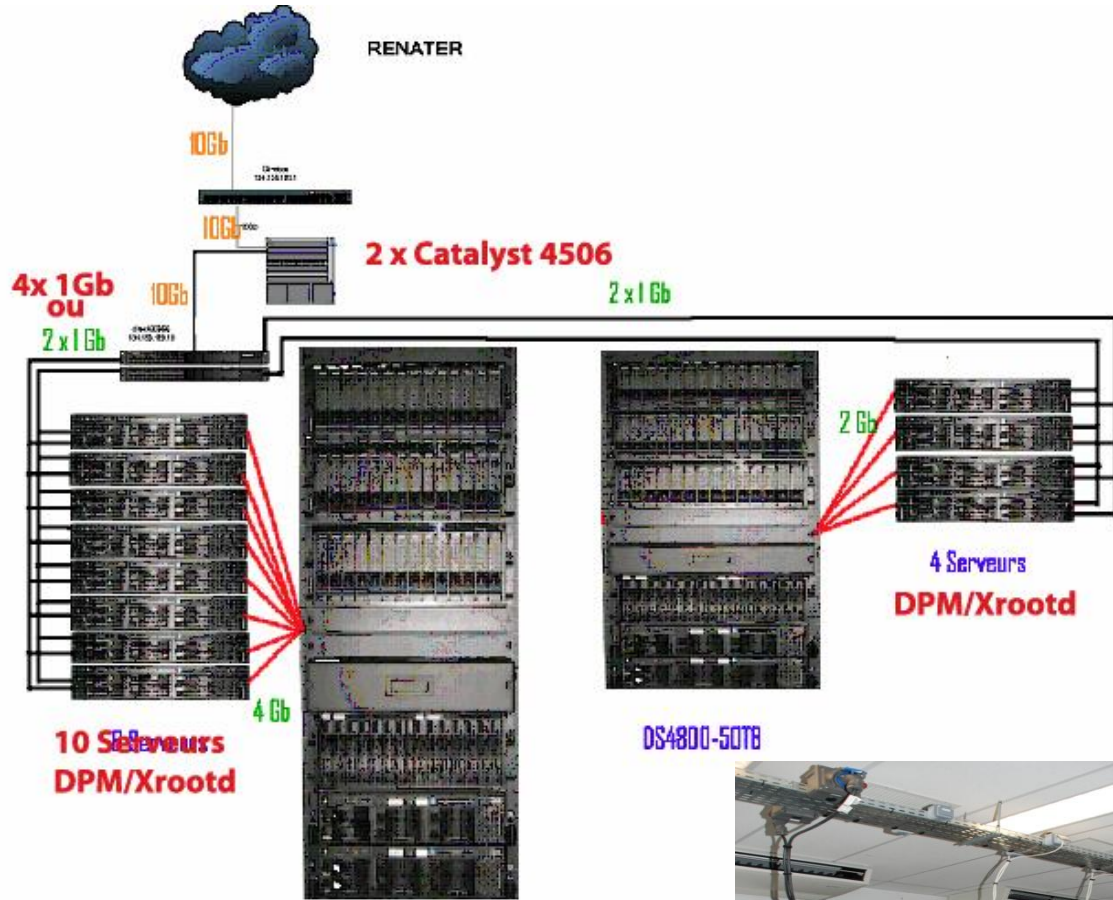
Alimentation électrique et Réseau **par le haut** (bascule en Juillet)

Meilleur répartition pour l'accès réseau ondulé

Liaisons WNs limitées à 1Gb/test sur 4x1 Gb

Interconnexion 10 Gb

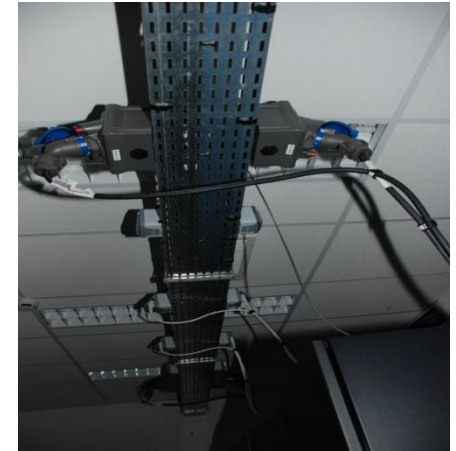
Infrastructure actuelle du stockage



Justifié par les engagements ~ 600 To

Difficilement 1 **Salle dédiée** stockage – climatisée – ondulée

Electricité et réseau par le haut



Augmentation débit d'accès stockage :
Stockage – WN a 10Gb

Interconnexion 10Gb directe avec salle calcul

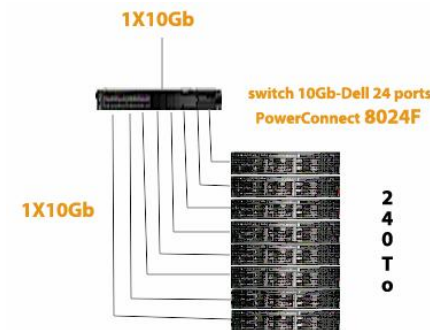


- . Protection incendie salle stockage ?
- . Groupe électrogène pour l'ensemble du laboratoire ?
- . Evolution réseau : catalyst 4506 → 4506E
- . Le 10 Gb dans chaque Bladecenter : 112 Cores / 1 Gb
- . Phase d'achat pour du stockage :

Commande avant fin Juin 240 To

Consolidation de l'infrastructure 10Gb sur le stockage

+240 To Respect Ratio CPU/disques ??



- . Beaucoup appris de cette expérience**
- . Meilleure maîtrise de l'ensemble de l'infrastructure en impliquant concrètement tous les acteurs**
- . Impact fort de l'évolution au coup par coup/très vigilant**
- . Réponses en terme de qualité de service et en terme d'engagements**