

Atelier Fresque du Climat

Réunion du jeudi - 13 février 2025

Les Objectifs

- **Sensibiliser** à la problématique du changement climatique
- **Comprendre les enjeux climatiques** afin que chacun puisse contribuer à la recherche et à la mise en œuvre des solutions dans le cadre professionnel comme dans le cadre personnel.



Le programme

L'atelier dure environ 4h et est **collaboratif** (groupes de 5/6 personnes)

Il comporte **3 phases distinctes** :

- **la remise en ordre des cartes du jeu** → En collaboration avec votre groupe, vous tentez de remettre dans l'ordre les activités humaines, leurs conséquences et les bouleversements qui en découlent.
- **la phase créative** → Laissez place à votre imagination pour illustrer ce que vous inspire la carte du jeu.
- **la phase « solution »** → Réflexion autour des bonnes pratiques que l'on peut mettre en place au laboratoire.



L'atelier

- Mobilise l'intelligence collective pour sensibiliser les participants aux changements climatiques.
- Son approche ludique et pédagogique permet à tous les publics de s'approprier le sujet.
- Sans culpabiliser et par une compréhension partagée des mécanismes à l'œuvre, la Fresque engage les individus dans un échange constructif.
- Cet outil, neutre et objectif, se fonde sur les données issues des rapports scientifiques du GIEC (Groupe d'experts intergouvernemental sur l'évolution du climat) dont les recommandations orientent les décisions politiques et économiques à l'échelle mondiale.

Notre ressenti

- ✓ Echanges en début d'atelier sur notre état d'esprit vs cette thématique
 - ✓ Vision globale du changement climatique (non restreinte au bilan carbone)
 - ✓ Ne pas attendre de solutions
-
- ✓ J'ai apprécié l'atelier car ça m'a permis de mieux comprendre les **phénomènes** liés au **réchauffement climatique**.
 - ✓ Atelier **fédérateur**: partager notre **opinion**, nos **craintes** et nos **questions** de **manière ouverte** et **sans jugement**.
 - ✓ Seul bémol c'est qu'il n'y a pas forcément **d'action concrète** qui en découle.



Les prochaines formations

- 24 mars 2025 (matin)
- 03 avril 2025 (matin)

Où ? À la Délégation Alpes Grenoble

Demande en cours pour site Annecy

Formateurs internes :

- Laure BASTIDE (LAMA);
- Marie ARLOTTO (IAB);
- Elsa MORIN (GE2Lab/Délégation Alpes)

- Pour s'inscrire :

<https://formation.alpes.cnrs.fr/>



Participer à une fresque du climat

DEVELOPPEMENT DURABLE

DATES
2 sessions au choix :
24 mars 2025 (matin) ou
03 avril 2025 (matin)

Durée : 3,5h

PROFIL – PREREQUIS
Aucun prérequis.

LIEU – INTERVENANT
CNRS Délégation Alpes Grenoble

Formateurs internes :
Laure BASTIDE, LAMA
Marie ARLOTTO, IAB
Elsa MORIN, GE2Lab/Délégation Alpes

COUT PEDAGOGIQUE
Les frais d'inscription sont pris en charge par le bureau formation pour l'ensemble des participants.

DATE LIMITE D'INSCRIPTION
21 février 2025

CONTACT
Amandine MONTEIRO
Tél. 04 76 88 74 00
amandine.monteiro@dr11.cnrs.fr

Participer à une Fresque du Climat permet à chacun de comprendre le fonctionnement, l'ampleur et la complexité des enjeux liés aux dérèglements climatiques.

OBJECTIFS

- *Sensibiliser à la problématique du changement climatique
- *Comprendre les enjeux climatiques afin que chacun puisse contribuer à la recherche et à la mise en œuvre des solutions dans le cadre professionnel comme dans le cadre personnel.

PROGRAMME

Depuis sa création en 2018, la Fresque du Climat est devenue l'outil de référence qui permet aux individus et aux organisations de s'approprier le défi de l'urgence climatique. Cet outil est diffusé par une association du même nom (<https://fresqueduclimat.org/>). La Fresque du Climat est accessible, efficace et basée sur des faits scientifiques.

L'atelier collaboratif comporte 3 phases distinctes : la remise en ordre des cartes du jeu, la phase créative et la phase "solutions".

- L'atelier mobilise l'intelligence collective pour sensibiliser les participants aux changements climatiques. Son approche ludique et pédagogique permet à tous les publics de s'approprier le sujet des changements climatiques et vise à éviter une descente verticale du savoir. Durant l'atelier, les participants relient les liens de cause à effets et intègrent les enjeux climatiques dans leur globalité.
- Sans culpabiliser et par une compréhension partagée des mécanismes à l'œuvre, la Fresque engage les individus dans un échange constructif. A l'issue de l'atelier, les participants sont motivés et outillés pour agir à leur niveau.
- Cet outil, neutre et objectif, se fonde sur les données issues des rapports scientifiques du GIEC (Groupe d'experts intergouvernemental sur l'évolution du climat) dont les recommandations orientent les décisions politiques et économiques à l'échelle mondiale.

Service des ressources humaines - bureau formation
25 rue des Martyrs - B.P. 166 – 38042 Grenoble Cedex 9 - Email : fp@dr11.cnrs.fr
INTRANET > <https://intranet.cnrs.fr/delegations/dr11/>



Liens utiles à consulter

- ✓ Des **outils** pour engager votre **laboratoire** dans la transition énergétique et écologique : les actions d'autres labos, les fiches scénario (théorie et exemple) de labos1point5. Et de manière complémentaire ce guide de Renne II.
- ✓ La responsable développement durable de la Délégation Alpes CNRS: christelle.buon@dr11.cnrs.fr
- ✓ La bourse au matériel du CNRS ! N'hésitez pas à parler de ces ressources dans vos labos.
- ✓ Documentez-vous, lisez et/ou écoutez cette synthèse sur le problème climatique, découvrez cette bibliographie établie par des animateurs de la Fresque, ou même les rapports du GIEC / IPCC.
- ✓ Composition du GIEC (environ 50 chercheuses/chercheurs au CNRS, article de Ouest France à télécharger ici)

Réduire l'empreinte carbone des labos en embarquant les chercheurs

Par [Isabelle Cormaty](#) | Le mercredi 17 janvier 2024 | Rse - développement durable



Écoutez cet article

Powered by Podle

00:00

00:00

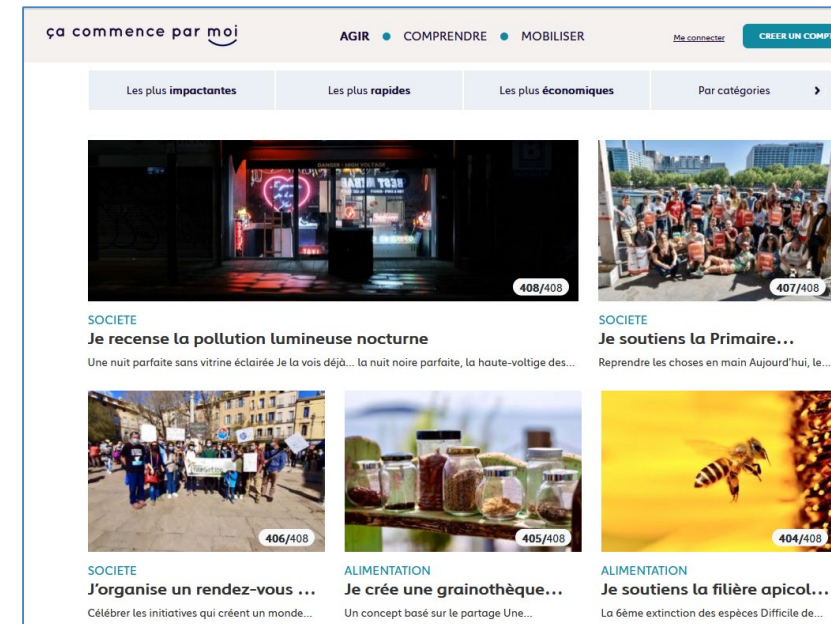


L'Université Rennes 2 a publié en décembre un guide pour accompagner les laboratoires dans la réduction de leur empreinte carbone. Construit de façon participative avec des chercheurs à l'aide des outils du Labos 1Point5, ce document présente des pistes pour réduire les émissions de gaz à effet de serre des activités de recherche pour neuf thématiques. Retour sur cette démarche et les objectifs de ce guide.



Liens utiles à consulter

- ✓ Pour mettre en place des **solutions** concrètes dans votre **quotidien**, vous pouvez lire le blog et le livre de Ca commence par moi ou cet article sur le site de JM Jancovici (un mix de données factuelles et opinions subjectives, mais intéressant à lire).
- ✓ Toujours sur la question de l'inaction, cet article de BonPote Environnement sur les 12 excuses de l'inaction et comment y répondre.
- ✓ EcoInfo : pour une informatique éco-responsable : <https://ecoinfo.cnrs.fr/>.
- ✓ le chocolat : Une catastrophe écologique et sociale de France Inter ici.



Liens utiles à consulter

✓ Chaîne YouTube de l'USMB : Amphis pour tous en replay

[Chaîne Youtube USMB](#)

✓ En local :

Le Collectif "fresques rive est", qui propose des ateliers et des fresques

<https://www.fresqueriveest.org/>

Il fait partie d'une association "en jeux commun 74" qui s'est montée il y a pas longtemps

<https://enjeuxcommuns74.org/>

✓ Notre référent DD au laboratoire : **Emmanuel Pacaud**



Par exemple :

- La disparition du sol, conférence gesticulée et musicale Etienne Dambrine enseignant-chercheur au Laboratoire CARTEL
- Vague océanique : espoir d'une énergie renouvelable ou crainte de la montée des eaux ? Christophe Lacave enseignant-chercheur au LAMA



Urgence écologique: Comprendre pour Agir

Ateliers de sensibilisation environnementale dans les communes des rives du lac d'Annecy

Des ateliers ludiques sous forme de jeux collaboratifs, basés sur des sources scientifiques pour connaître notre impact écologique et réfléchir à nos actions pour l'atténuer

Ateliers gratuits ouverts à toutes et à tous (à partir de 15 ans)

