

# Service Administratif et financier

---

Bilan 2018-2023

# Organisation du service

service administratif  
Vue par activités et fonctions  
Michel Hoarau – RAF  
Alimata Bagayoko - adjointe

## Veille AP et valorisation

Veille, information AO/AP, préparation des contrats, suivi des négociations

Michel Hoarau

## Gestion financière et achats

Achats courants / spécifiques, règles d'achats publiques, tableaux de bord, réglementation financière, suivi budgétaire, suivi contrats

Alimata Bagayoko (CNRS - Tcn)

## RH

Recrutement, congés, dossier carrière, formation et accueil

Marie-Thérèse Théodora (CNRS - Tcn)  
Réjane Bodson (CNRS - AI)

## Communication et évènements scientifiques

Sylvaine Pieyre (CNRS - Tcs)

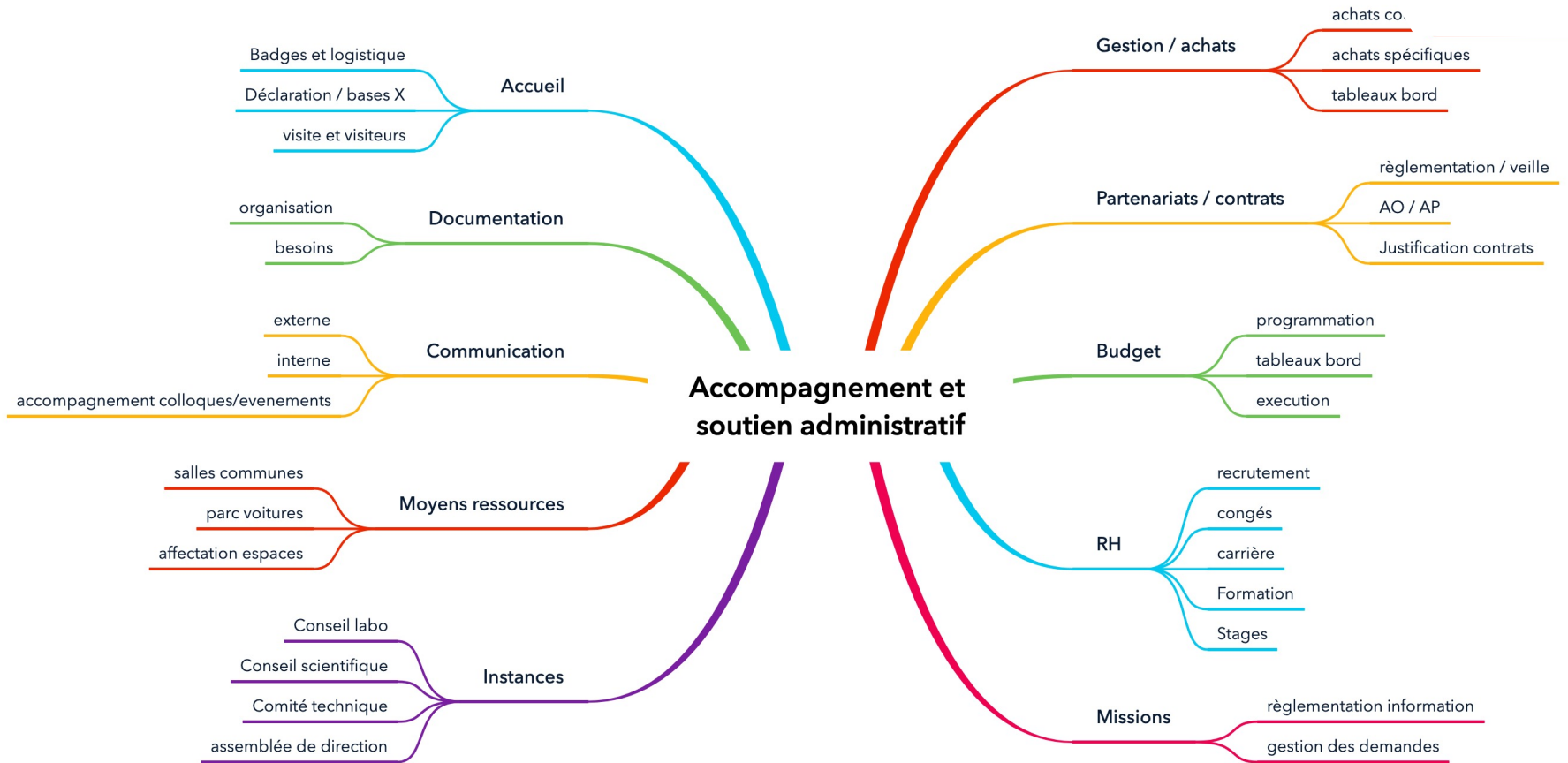
## Gestion Missions

règlementation déplacements, gestion des demandes,

Laetitia Luyéyé (MinArm - Tcn)



# Activités



# Caractérisation de l'activité

## Budget consolidé (2024)

- FEI labo : 337 K€HT
- FEI projets : 383 K€, dont 99 K€ sur TGI/IR
- spécifiques LCG/HK : 58 K€
- Spécifiques projets : 81 K€

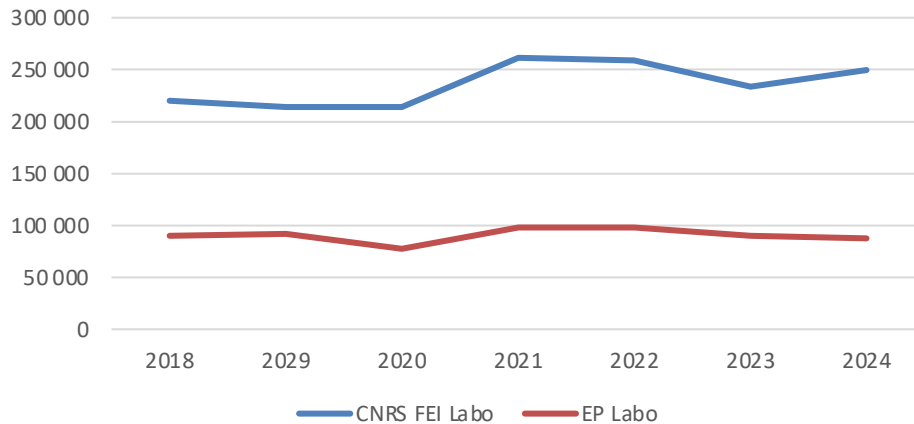
## Budget contrats

- Europe : 917 K€
- ANR : 1.698 K€
- PIA : 510 K€
- Autres : 19 K€

## Masse salariale (2023)

- CNRS : 6.145 K€
- EP : 1.442 K€

## EVOLUTION ATTRIBUTION RESSOURCES LABO (HORS PROJETS)








## En cours de gestion

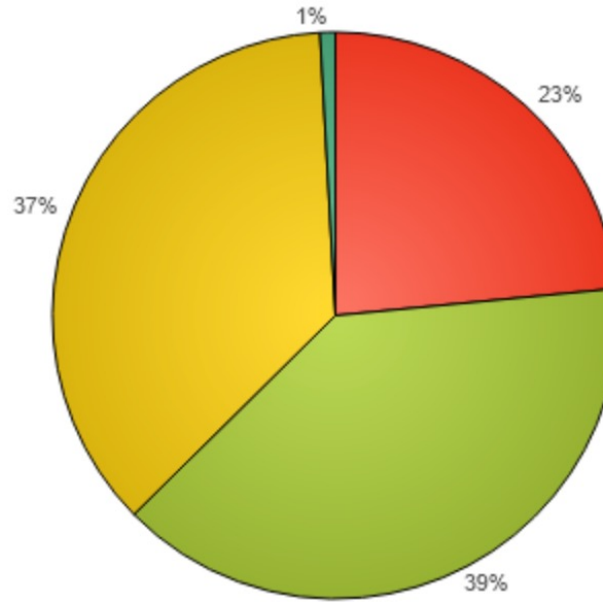
- 15 contrats de recherche
- 40 CDD
- 30 stagiaires (1<sup>er</sup> sem.)
- 400 missions env.

## Les équipes / Comités

- 12 équipes de recherche
- 3 groupes techniques
- 1 service administratif
- 3 comités

# Caractérisation (suite)

-  Catégorie de personnel (niveau 1)
-  Chercheurs Permanents
  -  Chercheurs Non Permanents
  -  Personnels D'Accompagnement
  -  Personnels Temporaires Non CNRS



# Caractérisation (suite)

Activités communication/médiation, réalisations et éditions

- Les évènements scientifiques
  - école de Gif et Masterclass rencontres annuelles
  - Colloques QCD (annuel), T2k 2019, CHEF 2019, 50 ans de l'In2p3, Higgs (annuel), Calice 2022, CMS Week2023, Fermi-LAT 2023, IRN 2024, FCC 2024
  - internes LLR (congrès, biennale)
- évènements grand public
  - Fête de la Science,
  - La Villette (70 ans du Cern, SFP),
  - séminaire FCC,
  - Accueil étudiants et visites laboratoire...)

# Caractérisation (suite)



- Les réalisations de supports
  - ludoparticules,
  - livret d'accueil,
  - posters com labo (e.g. trombinoscope, vie du labo), signalétique



- Fonds documentaire et photothèque
- llr.in2p3.fr les éditions

# Auto analyse du service

---

- **Forces :**
  - compétences finance (cf. rapports audit), RH recrutement
  - Activités polyvalentes et travail en mode binôme
- **Points faibles**
  - Demande de poste en cours pour renforcer les achats et assistance Direction
  - Accompagnement montage projets et veille AO/AP
- **Risques**
  - Absence prolongée d'un membre (effectif tendu)
  - DGG : risque retrait tutelle sur BAP J
- **Besoins en formations**
  - Langue