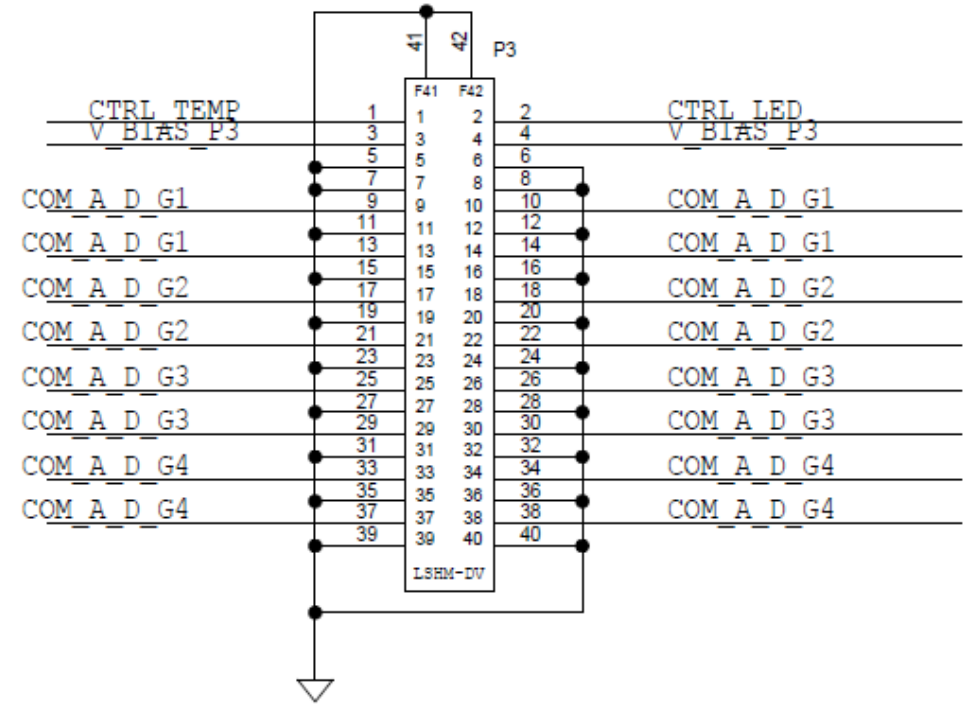
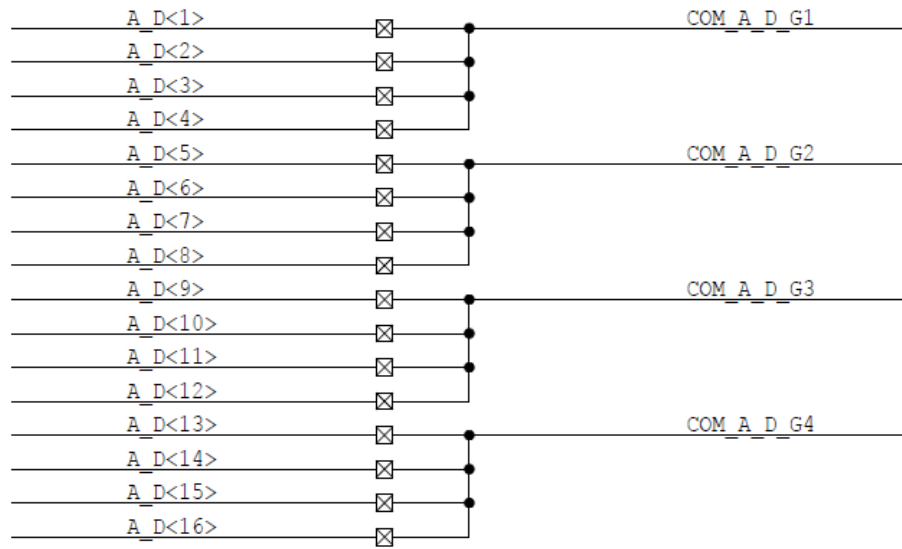
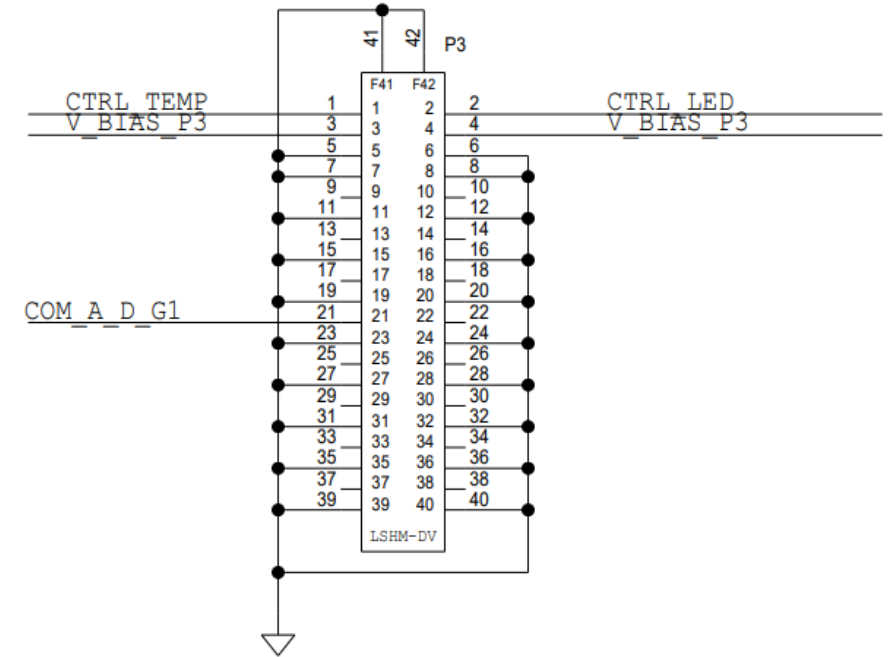
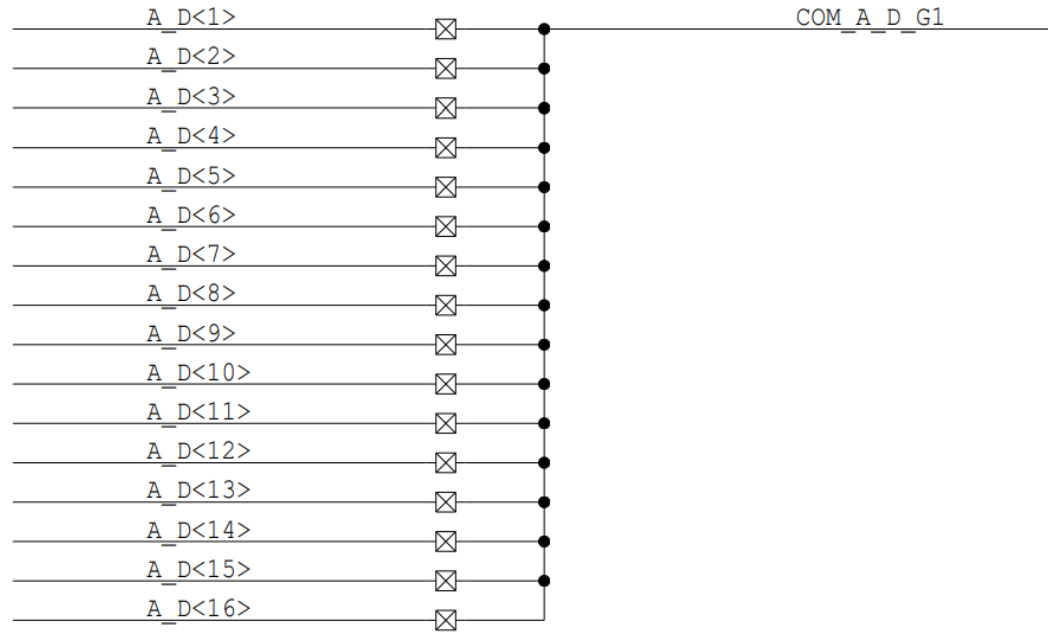


Carte 4x4 // : le problème



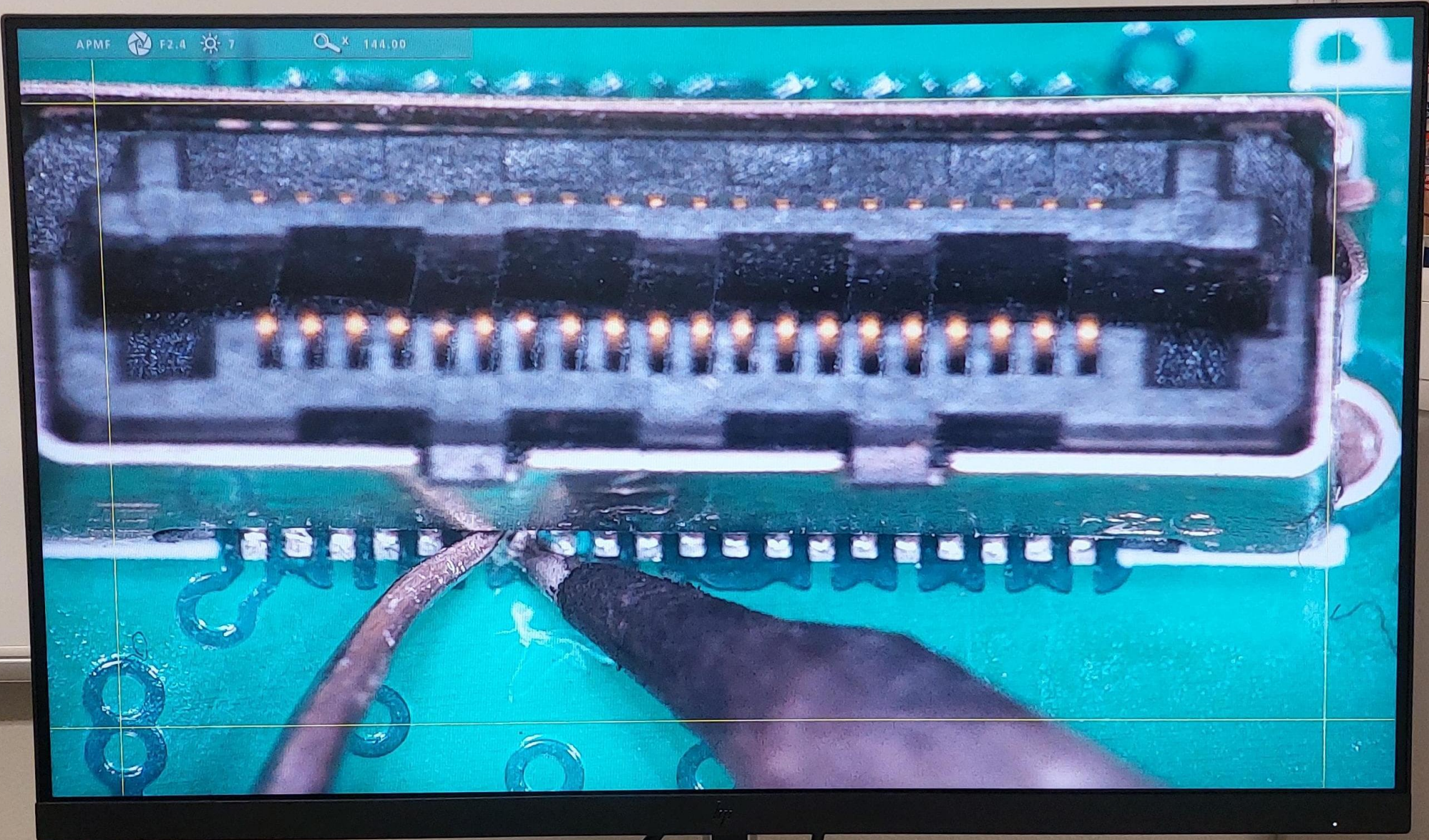
P3 ON BOTTOM

Carte 16// : pas de problème



P3 ON BOTTOM

1^{ère} tentative : pas fructuese...



01-77-37-09-95

ÉLECTRICITÉ

CHAUFFAGE

LOWBUDGET

SCORCEMENT

VITRAGE ET

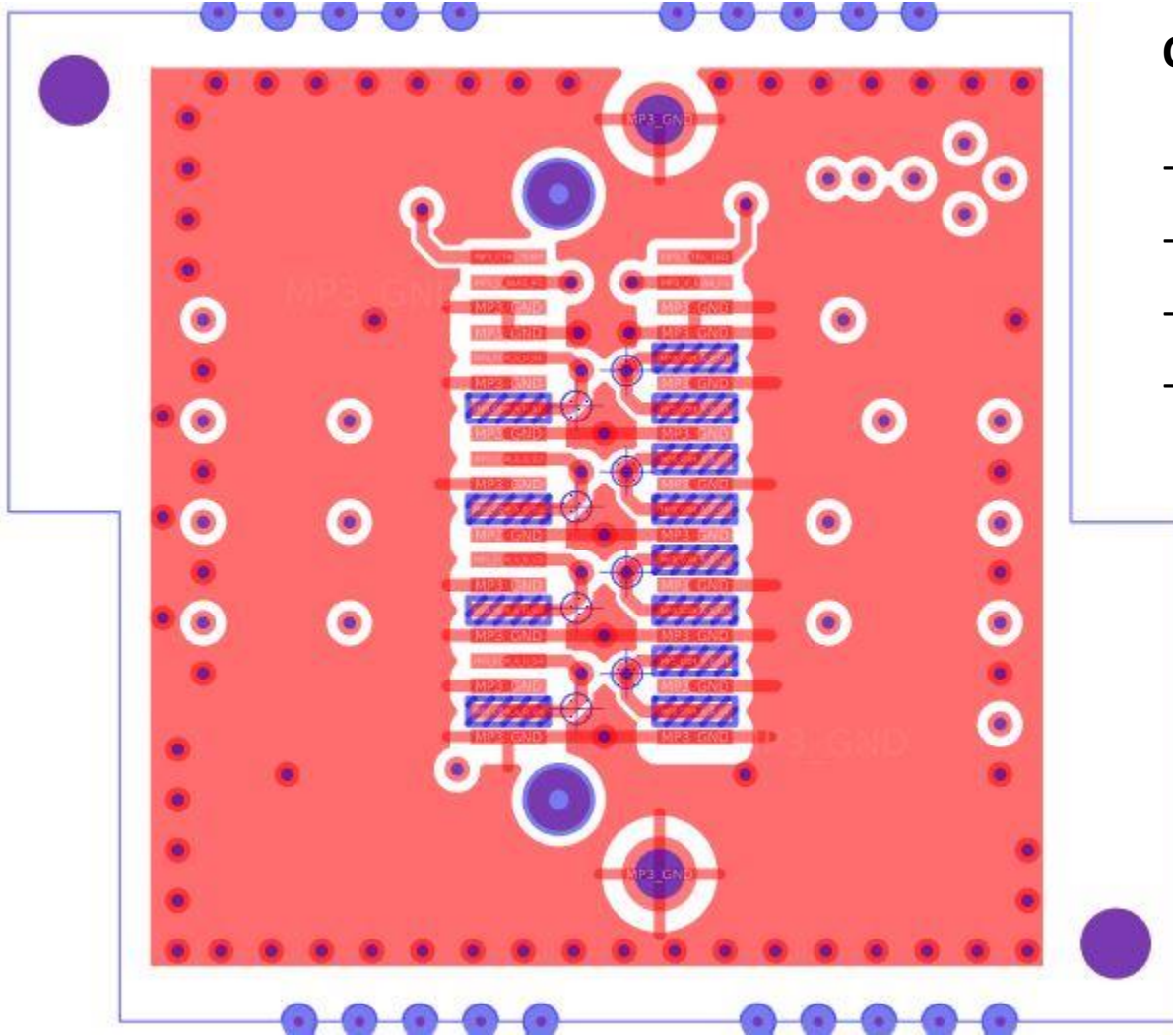
SCILLIE

VITRAGE

CHAUDIÈRE

Travail soigné et garanti

15 ans d'expérience!



Consigne perçage:

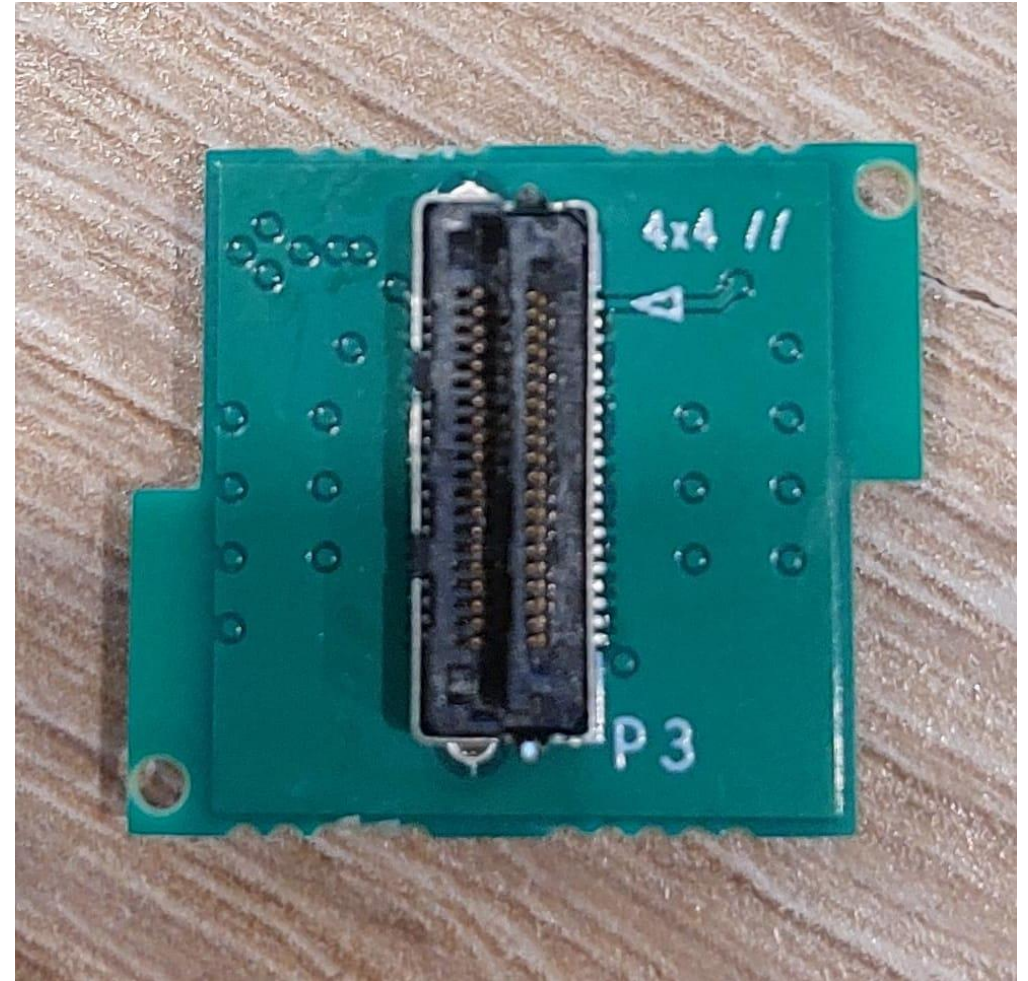
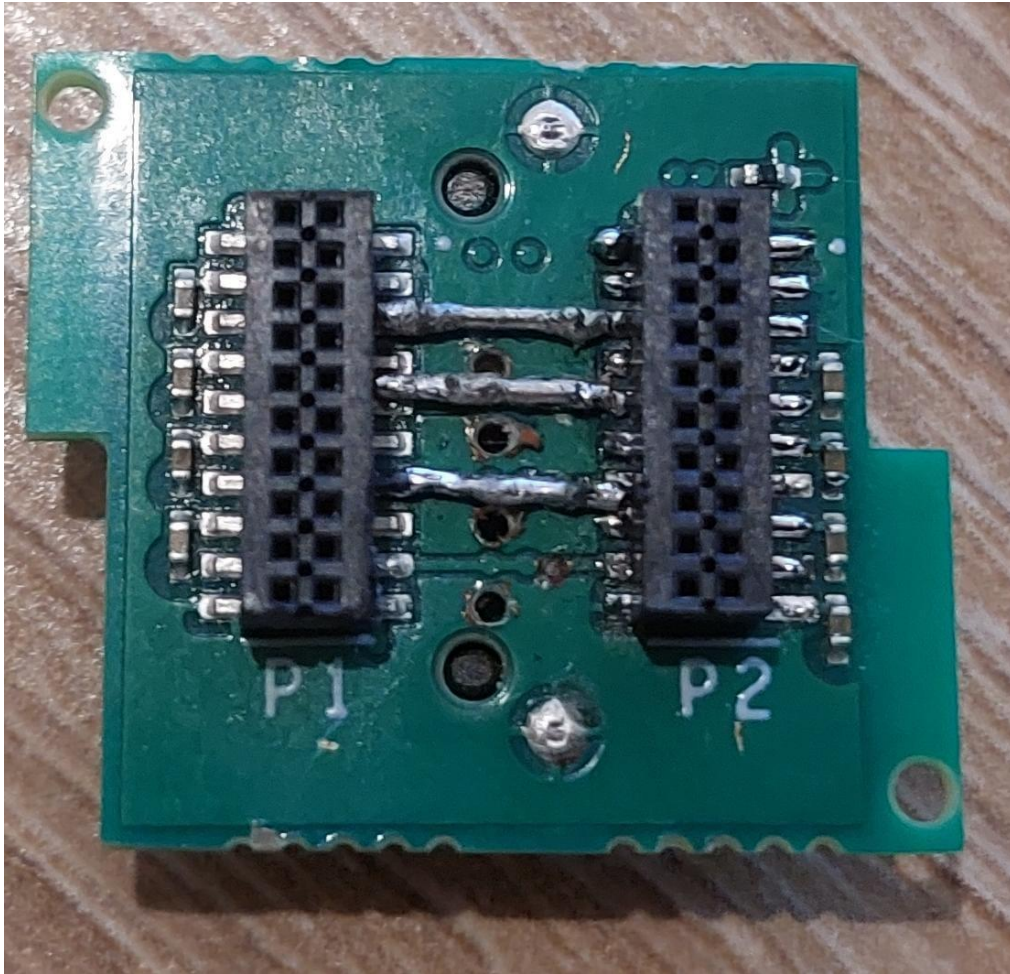
- 8 trous (aux positions indiquées en bleu)
- Foret de 0,6 mm
- Sur une profondeur de 1.3 mm
- *Il faut rajouter ensuite 4 fils entre les connecteurs P1 et P2*

Meilleure option:

- Ne pas câbler le connecteur P3
- Gratter les pads en bleu
- Souder le connecteur P3

(Câbleur contacté, pas sûr que les cartes soient pas déjà câblées)

3 groupes (sur 4): OK en principe (à tester)



(2 autres PCB sont HS après tentative de perçage à la main...)

