

Spectres d'objets extragalactiques sans décalage vers le rouge (au repos)

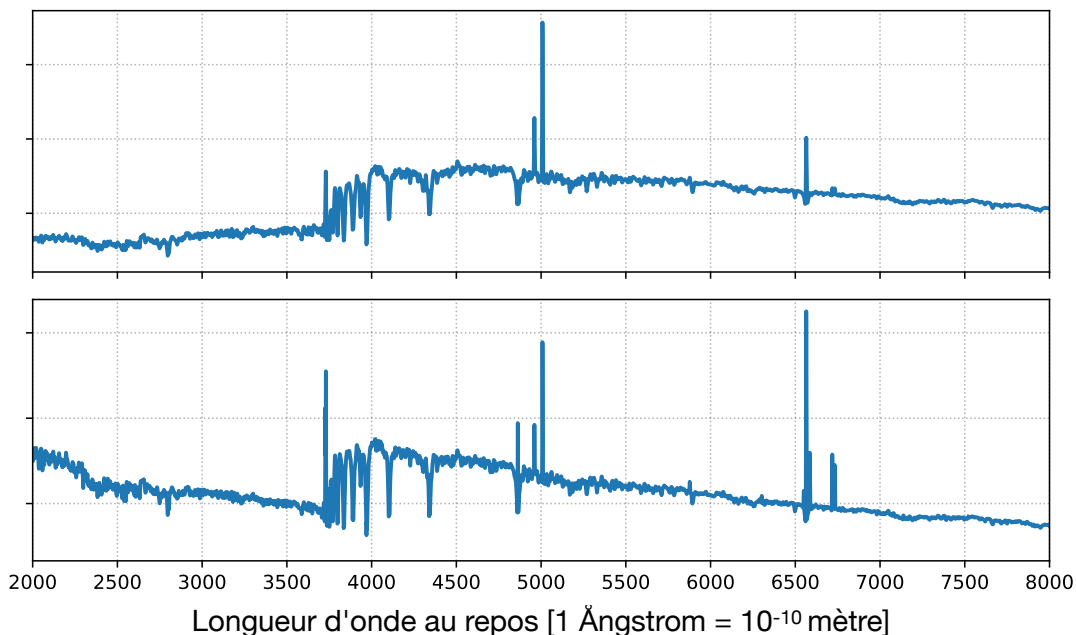
Galaxy Spirale Bleue
NGC 1232



Caractéristiques:

- lignes d'émission fines et puissantes
- présence de lignes d'absorption
- plus de lumière bleue que rouge

Magnitude absolue
M = -17



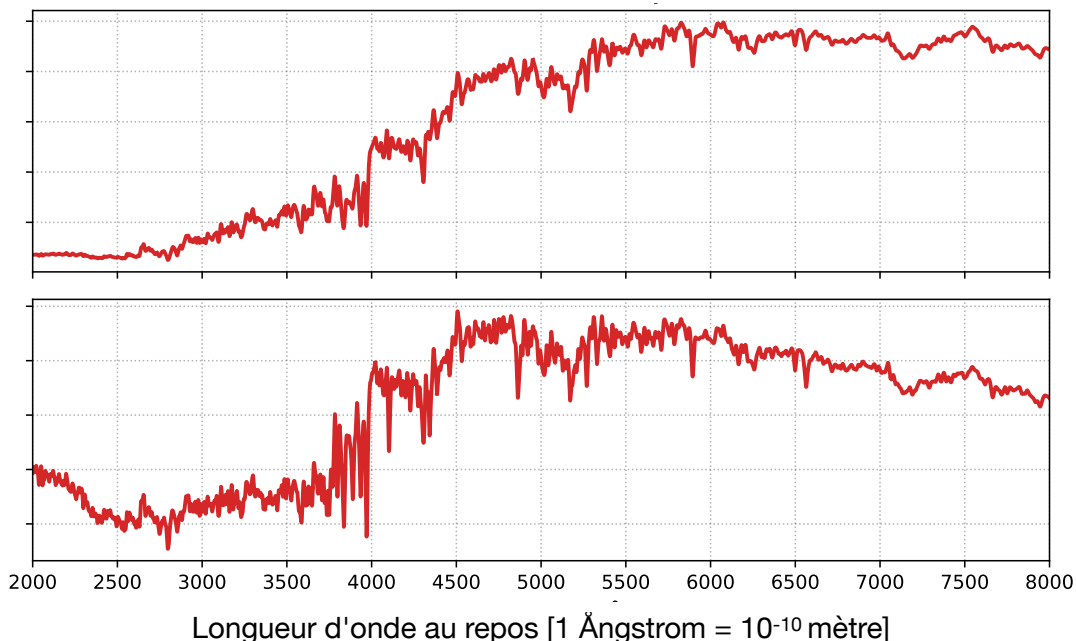
Galaxie Elliptique Rouge
ESO 325-G004



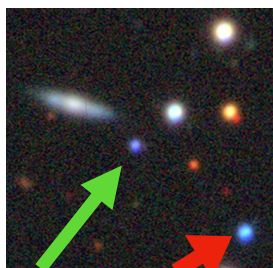
Caractéristiques:

- présence de lignes d'absorption
- pas de lignes d'émission
- plus de lumière rouge que bleue

Magnitude absolue
M = -18



**Quasi-Stellar Object
ou Quasar**



QSO **Étoile**

Caractéristiques:

- lignes d'émission larges
- pas de lignes d'absorption
- plus de lumière bleue que rouge

Magnitude absolue
M = -19

