



**NUCLÉAIRE
& PARTICULES**

Atelier Recrutement

Réunion Communication IN2P3 – Juin 2024

→ 15/06/2024

Sommaire

- 01 **Contexte de la discussion**
- 02 **Quelques exemples**
- 03 **Discussion**

Contexte de la discussion

« Comment accompagner la direction du laboratoire et améliorer son recrutement de personnels scientifiques et techniques ? »

Objectifs de cette discussion :

- **Évaluer** si cette problématique de recrutement est fréquente au sein des laboratoires
- **Échanger** sur les actions éventuellement gérées par les cellules com labos
- **Définir** s'il est nécessaire d'aller plus loin

Contexte de la discussion

Évaluer si cette problématique de recrutement est fréquente au sein des laboratoires

Difficultés à recruter dans les laboratoires (l'exemple du CC-IN2P3 et du CPPM) :

- Types de contrats : CDD, Noemi
- Métiers en tension (ex : Bap E)
- Profils difficiles à attirer (ex : Bap F IST, J)

⇒ Et vous, avez-vous connaissance de difficultés de recrutement dans votre laboratoire ?

Quelques exemples

Dans certains laboratoires, la communication vient déjà en soutien du recrutement (CC-IN2P3, CPPM, Ganil, LPC Caen).

Réflexion autour des atouts de l'unité

- Quel positionnement ?
- Rapports d'étonnement

Outils

- Formulaire web offre d'emploi
- Supports de communication spécifiques (plaquette, vidéo, roll-up)
- Fiche nouvel entrant + Livret d'accueil

DEMANDE DE DIFFUSION
Diffusion des sujets de Thèse et Master sur le web et les réseaux sociaux

Nom responsable de thèse
E-mail
Nom du groupe
Nom du groupe
Date limite de parution



FICHE D'ENTREE - BIENVENUE

NOM : _____ Bureau : _____ Poste tél : _____
Prénom : _____ Date d'arrivée : _____
Equipe/service : _____ *Adresse mail personnelle : _____

*Optionnel, cette adresse peut être utilisée en cas de problème sur votre adresse professionnelle et pour échanger après votre départ.

Statut : CNRS Chercheur / Enseignant Permanent
 Université Post-doc/ATER Non permanent
 Autre Stagiaire/Apprenti/VE Fin de séjour prévue le _____

Date & Embarquement	
Ressources Humaines Anne Porto / Bureau 109 - Spécialistes Jocelyne Munoz / 117	Service BII
Relations Internationales Brigitte Pansot / Bureau 111	Service BI
Remise du dossier d'accueil dont règlement intérieur & annexes	
Page web « dossier d'accueil » % https://www.in2p3.fr/	
Service Patrimoine et Logistique Jérôme Aubray / Bureau 23 et Julien Daboul / Bureau 21	Services P&L
• Activation des badges et remise des clés • Création d'une boîte aux lettres	
Service Financier / Missions Bureaux 121 / 125 / 129	Service Financier / Mission
Remise du livret d'accueil Achats/Missions	

Quelques exemples

Diffusion

- Aide à la rédaction des offres d'emploi
- Offres d'emploi sur le site web (CDD, stages, thèses, apprentissage...)
- Utilisation des réseaux sociaux (X, LinkedIn)



Centre de Calcul de l'IN2P3 (CNRS)
Infrastructure de recherche du CNRS dédiée au traitement des grandes expériences de physique des hautes énergies.
Technologies et services de l'information
Villeurbanne, Rhone · 943 abonnés · 51-200 employés



GANIL
OFFRE D'EMPLOI

Assistant Ingénieur en instrumentation et techniques expérimentales (H/F)

Missions

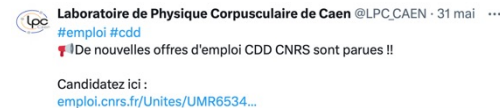
- Réaliser la fabrication et la caractérisation de couches minces utilisées comme cibles pour les expériences de physique nucléaire.
- Participer à la fabrication de feuilles minces utilisées dans la détection (cathodes, feuilles émissives, fenêtres de détecteur à gaz)
- Participer à la recherche d'amélioration des techniques et des matériaux nécessaires à ces développements.

Profil

- Niveau BAC+2
- Connaissances approfondies en mesures physiques, instrumentation, chimie/matériaux

Concours

- Concours externe des personnels Ingénieurs et Techniciens du CNRS
- Clôture des inscriptions : 10 juillet 2024



Laboratoire de Physique Corpusculaire de Caen @LPC.CAEN · 31 mai ...
#emploi #cdd
📌 De nouvelles offres d'emploi CDD CNRS sont parues !!
Candidatez ici : emploi.cnrs.fr/Unites/UMR6534...



EMPLOIS CNRS

Offres d'emploi CDD Doctorant :

- Dosimétrie par scintillateur fibré de faible dimension en alphathérapie
- Avancement des recherches en nouvelle physique avec la capture d'électrons

Offres d'emploi CDD Chercheur :

- Evolution de la structure nucléaire des isotopes de thulium et de lutécium déficients en neutron autour de la fermeture de



Offres CDD

Electronique

CDD Ingénieur en conception de circuits microélectroniques liés à la détection des rayonnement ionisants [Voir détails](#)

Responsable : M. MENOUNI - 04.91.82.72.35 - menouni@cppm.in2p3.fr

Ingénieur Électronicien Conception et test [Voir détails](#)

Responsable : Patrick Pangaud - +33 4 91 82 76 44 - pangaud@cprm.in2p3.fr
⚠ Attention cette offre n'est plus disponible

(...) Le CPPM s'engage à mener des recherches éthiques et à promouvoir la diversité et l'inclusion sur le lieu de travail, et fournit un soutien administratif et logistique aux nouveaux arrivants, en particulier aux doctorants.

Quelques exemples

Actions spécifiques auprès de publics cibles

▪ Étudiants

- Partenariat avec écoles
- Forum entreprises

▪ Scolaires

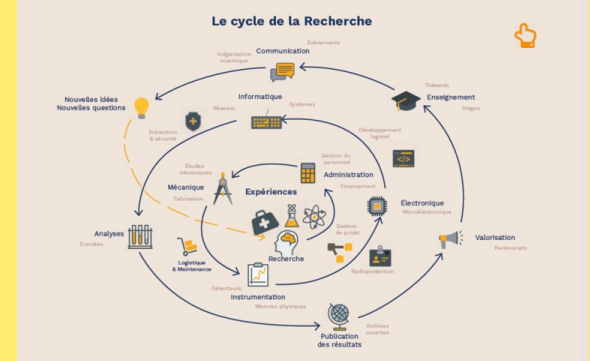
- Accueil de stagiaires (3e, 2nde...)
- Fête de la science (ex : Adopte un scientifique)



Quelques exemples

Approche découverte des métiers

- CNRS = une multitude de métiers
- Création de portraits vidéos



Discussion

⇒ Est-ce vraiment le rôle de la communication d'accompagner la politique de recrutement de l'unité ? (vs les RH)

⇒ Pensez-vous qu'un groupe de travail sur le recrutement soit nécessaire ?

⇒ Le cas échéant, souhaiteriez-vous y participer ?

- **Objectif** : échanger sur les bonnes pratiques, mettre en place des actions groupées
- **Membres** : Communicants + contacts RH + Formation permanente
- **Réunion** : 1 fois par mois ?