

Inégalités d'accès aux modes de garde dans la petite enfance : conséquences et causes

Laudine Carbuccia,

dir. Carlo Barone (Département de sociologie - Sciences Po)

&

Coralie Chevallier (Département d'Etudes Cognitives, ENS/PSL)

SciencesPo

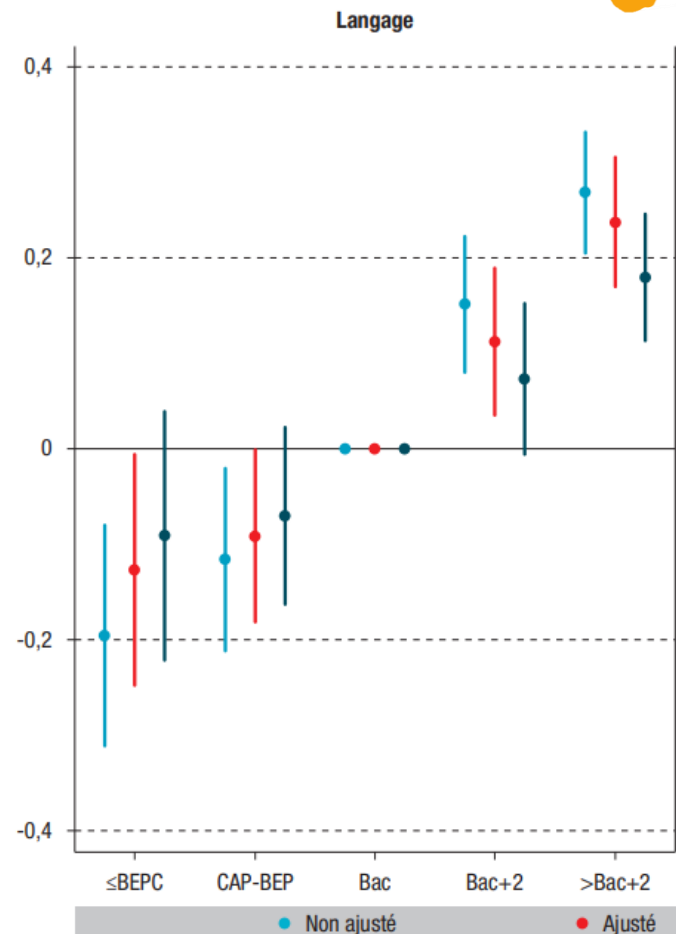


Motivations

Les inégalités ont leurs racines dans la petite enfance



(Carbuccia et al., 2020; Panico et al., 2015; Grobon, 2018; Heckman, 2006)



From: Grobon, et al., 2018

Note : Les points correspondent aux coefficients des différents niveaux de diplôme de MacArthur) et de la motricité. Les variables de contrôle des modèles ajustés s

Motivations

Les inégalités ont leurs racines dans la petite enfance



(Carbuccia et al., 2020; et al., 2015; Grobon, 2018, Heckman, 2006)

DOSSIER D'ÉTUDE

215

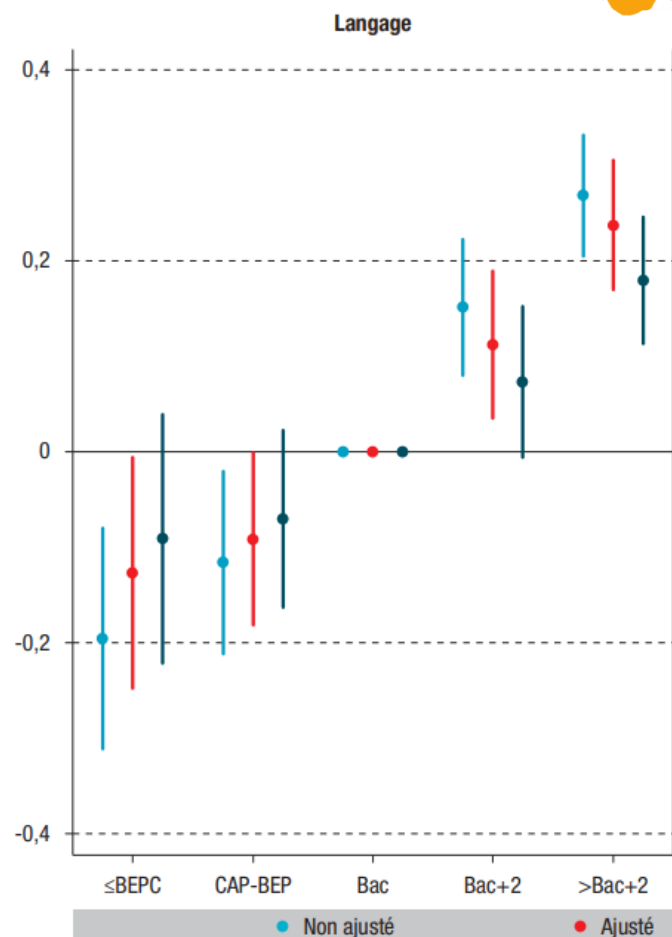
Collection des documents de travail de la Cnaf

Revue de littérature sur les politiques d'accompagnement au développement des capacités des jeunes enfants

LIEPP (Laboratoire Interdisciplinaire d'Évaluation des Politiques Publiques), Sciences Po

Laudine Carbuccia
Carlo Barone
Grégoire Borst
Angela Greulich
Lidia Panico
Maxime Tô

2020



Note : Les points correspondent aux coefficients des différents niveaux de diplôme de MacArthur) et de la motricité. Les variables de contrôle des modèles ajustés s

Motivations

Les inégalités ont leurs racines dans la petite enfance



(Carbuccia et al., 2020; Panico et al., 2015; Grobon, 2018; Heckman, 2006)



Motivations

Les inégalités ont leurs racines dans la petite enfance



(Carbuccia et al., 2020; Panico et al., 2015; Grobon, 2018; Heckman, 2006)



Les **modes d'accueil formels** sont un bon levier pour **réduire les inégalités** dans la **petite enfance**

(Carbuccia et al., 2020; Berger et al., 2020; Melhuish et al., 2015; Van Huizen & Plantenga, 2013)



Développement
des enfants



Emploi des
mères



Motivations

Les inégalités ont leurs racines dans la petite enfance

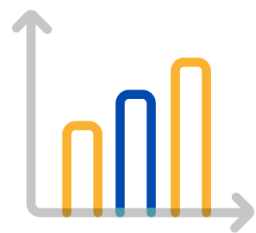


(Carbuccia et al., 2020; Panico et al., 2015; Grobon, 2018; Heckman, 2006)



Les **modes d'accueil formels** sont un bon levier pour **réduire les inégalités** dans la **petite enfance**

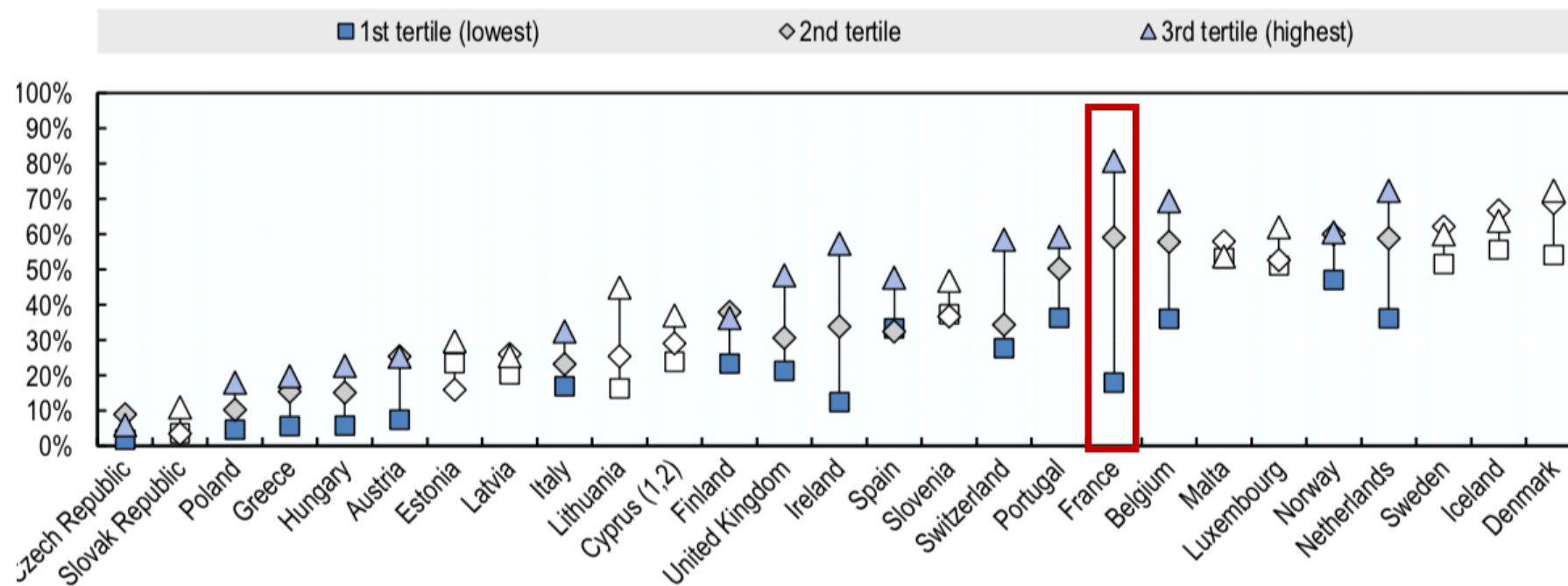
(Carbuccia et al., 2020; Berger et al., 2020; Melhuish et al., 2015; Van Huizen & Plantenga, 2013)



Mais... Inégalités d'accès à ces structures

(Eurydice, 2019; OECD, 2016; Vandebroek, 2013; Collombet, 2018)

Les inégalités d'accès aux modes d'accueil



Taux de participation aux modes d'accueil formels selon le tertile de revenu disponible équivalent du ménage, pour les enfants de moins de trois ans
(from OECD, 2016)

Politiques publiques existantes



Coûts réduits

↑ Nombre de places

(Abrassart & Bonoli, 2015; Busse & Gathmann, 2018; Jessen et al., 2020; Van Lancker & Ghysels, 2016)

(Abrassart & Bonoli, 2015; Farfan Portet et al., 2011; Jessen et al., 2020; Pennerstorfer et al., 2021)

Politiques publiques existantes



Coûts réduits

↑ Nombre de places



(Abrassart & Bonoli, 2015; Busse & Gathmann, 2018; Jessen et al., 2020; Van Lancker & Ghysels, 2016)

(Abrassart & Bonoli, 2015; Farfan Portet et al., 2011; Jessen et al., 2020; Pennerstorfer et al., 2021)

Politiques publiques existantes



Coûts réduits

↑ Nombre de places



Pourquoi ?

(Abrassart & Bonoli, 2015; Busse & Gathmann, 2018; Jessen et al., 2020; Van Lancker & Ghysels, 2016)

(Abrassart & Bonoli, 2015; Farfan Portet et al., 2011; Jessen et al., 2020; Pennerstorfer et al., 2021)

Politiques publiques
existantes



Coûts réduits

↑ Nombre de places



Pourquoi ?

Côté parents



Politiques publiques
existantes



Coûts réduits

↑ Nombre de places



Pourquoi ?

Côté parents



Information

Etape 1: Terrain qualitatif (2021-2022)

Oct. 2021- May 2022



Méthode

- 59 observateurs privilégiés (e.g., élus, directeurs d'EAJE, Cnaf)
- 68 femmes enceintes et parents de bébés de 2 mois à 1 an

Etape 1: Terrain qualitatif (2021-2022) - Résultats

Côté parents...

- Pas tant des différences de préférences que...
- Barrières informationnelles

Côté offre...

- Un système complexe



Crèches municipales

Crèches départementales

Crèches privées

Micro-crèches

Crèches associatives

Crèches parentales

Etape 1: Terrain qualitatif (2021-2022) - Résultats

Côté parents...

- Pas tant des différences de préférences que...
- Barrières informationnelles

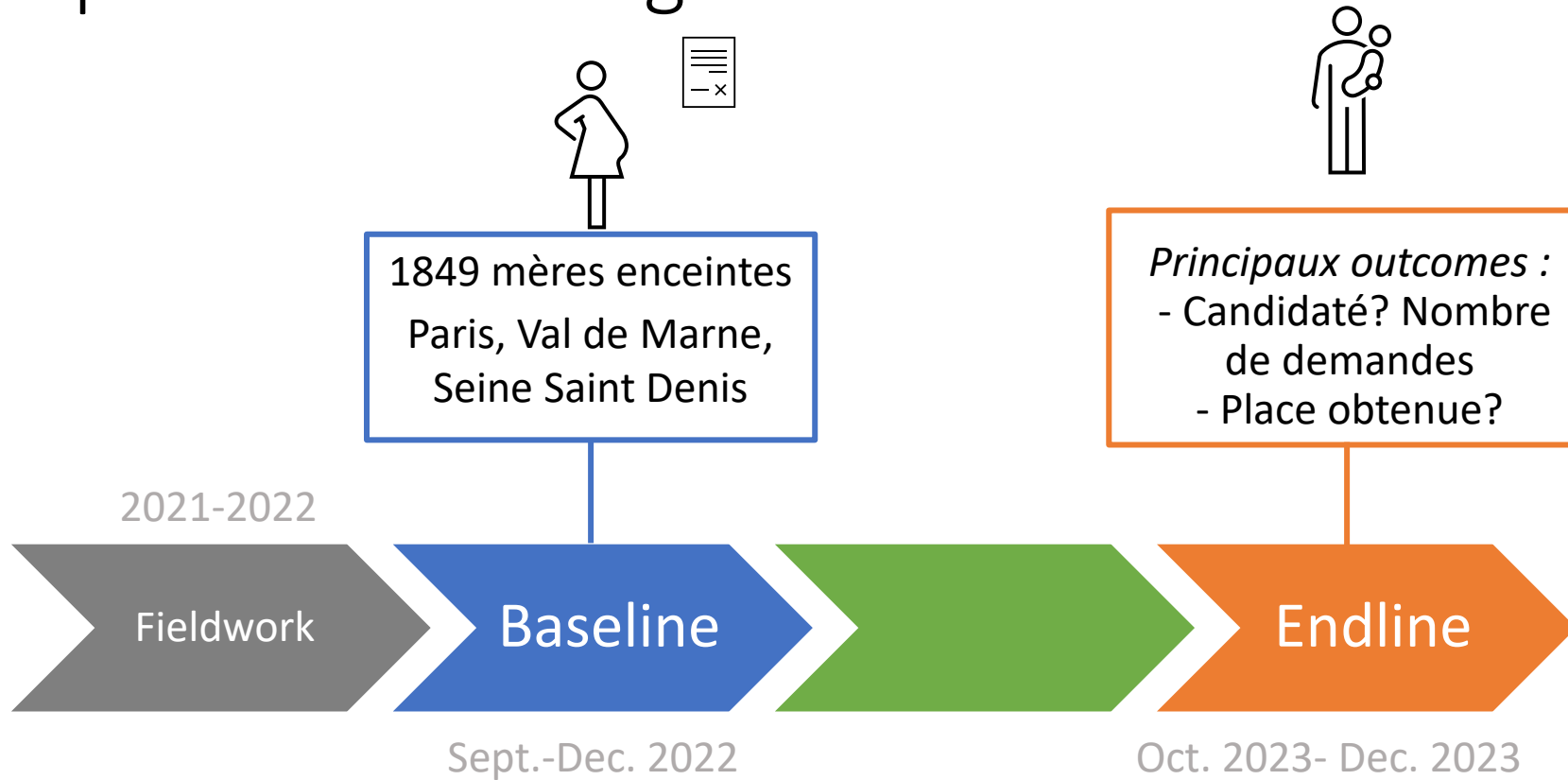
Des candidatures plus tardives et moins nombreuses

Côté offre...

- Un système complexe
- Opacité des coûts
- Un système réglé par un calendrier précis

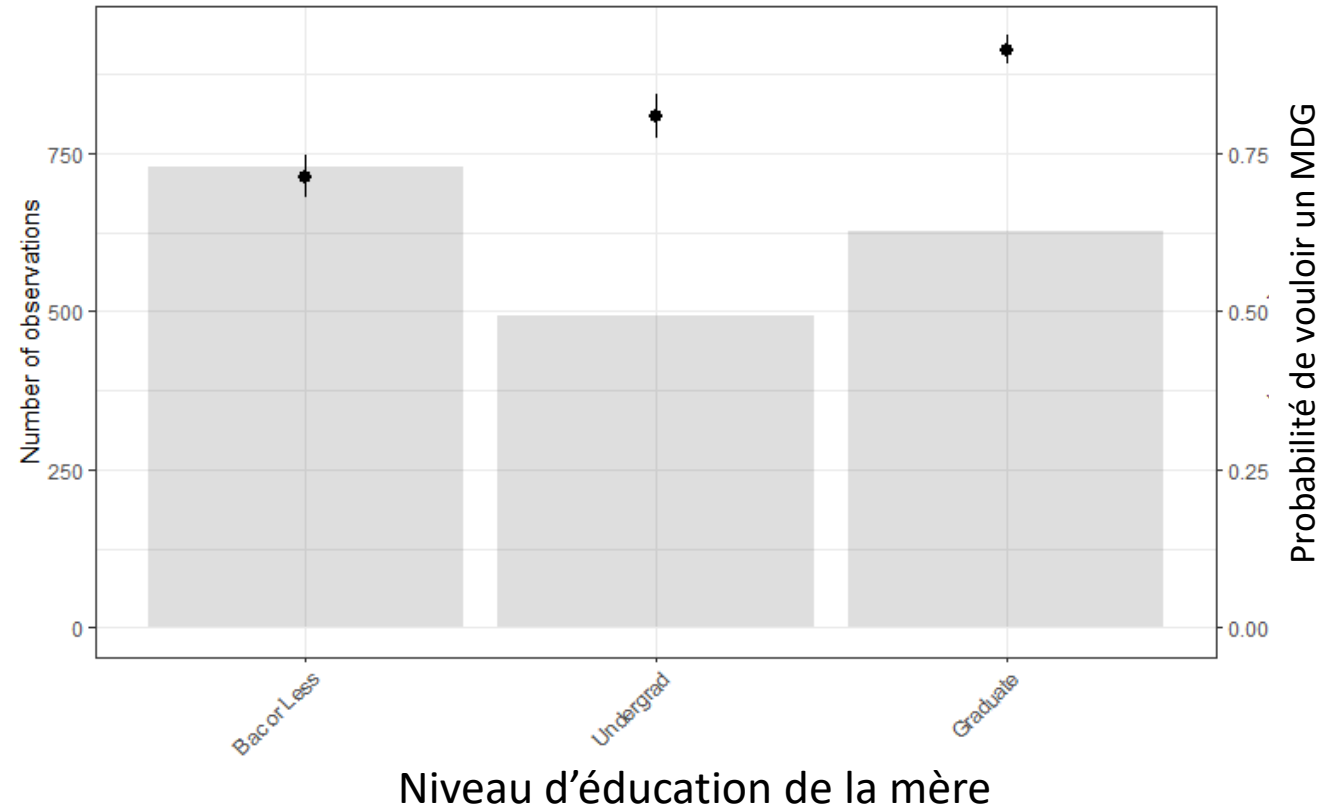
Clarisse « Nous c'est vraiment pas le problème quoi les crèches, on a pas d'espace mental pour ça. Quand on a pas de logement, on réfléchit pas à quelle structure on va se diriger pour garder son enfant longtemps après la naissance parce que on a pas de chez nous. Parce que quand il sera né, on sera obligé d'être casé dans ce qu'on trouvera de potable. Donc ce que vous me dites, ce sera important si vous avez la certitude de rester Ivryienne. Mais ça j'en sais rien. C'est un vrai souci le logement, donc bon on verra, on attend... »

Etape 2 : Etude longitudinale



Etape 2 : Etude longitudinale – Résultats

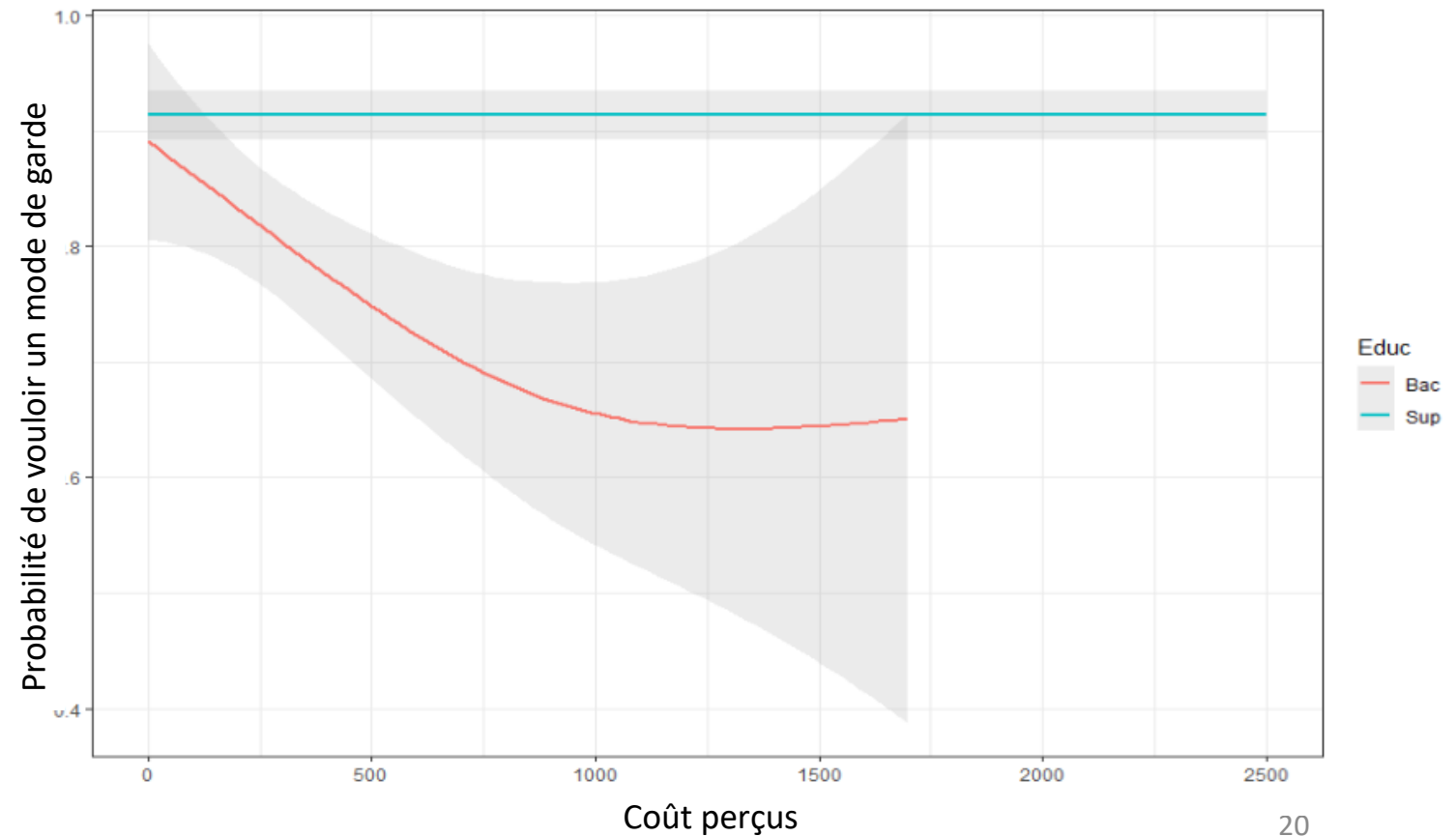
- Les préférences ne peuvent pas expliquer le gap



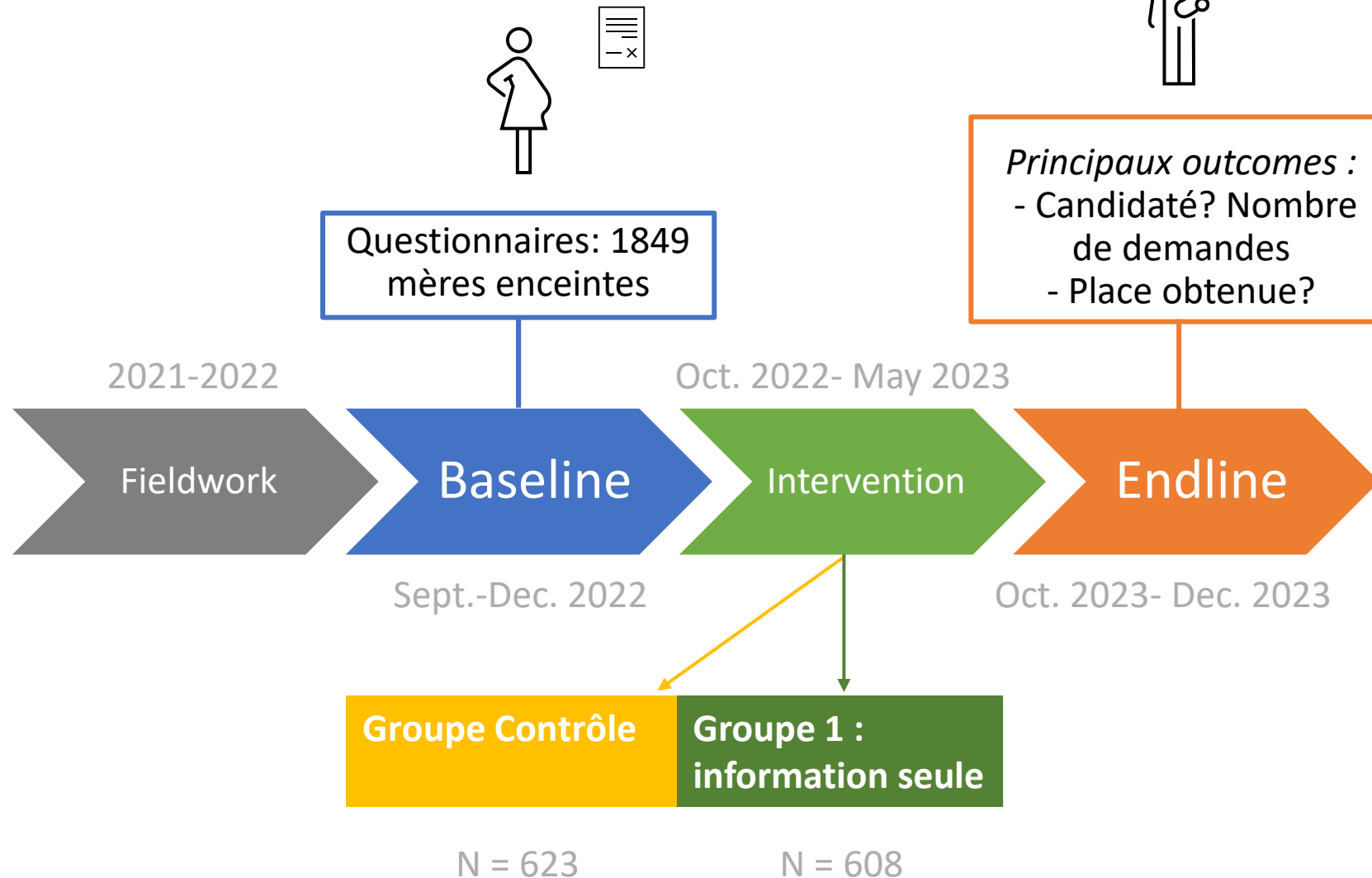
Pendant la grossesse

Etape 2 : Etude longitudinale – Résultats

- Les préférences ne peuvent pas expliquer le gap
- Barrières informationelles



Etape 3 : L'Essai Randomisé Contrôlé -- Design



With **Arthur Heim**
(Cnaf, Paris School of
Economics/EHESS)

Etape 3 : L'Essai Randomisé Contrôlé -- Information

Trouvez le mode de garde adapté à vos besoins :



Trouvez ceux autour de chez vous et leurs coûts :



Une place de temps en temps ? Découvrez les halte-garderies :



+ rappels

Comment candidater en Seine Saint Denis :



Nos astuces pour avoir une place



Videos:



Speaking english? Playlist in english [here](#)

قائمة التشغيل باللغة العربية هنا

3 langues:

Français
Anglais
Arabe



Projet Premiers Pas

Accueil

▼ Crèches Paris

▼ Crèches Val de Marne

▼ Crèches Seine Saint Denis

Crèches associatives

Halte-garderie ou multi-accueil

Checklist place en crèche

Kit assistantes maternelles

Kit nounou & garde partagée



Les guides pratiques pour tous les modes de garde :

Trouver une crèche à Paris

Trouver une crèche dans le Val de Marne

Trouver une crèche en Seine Saint Denis

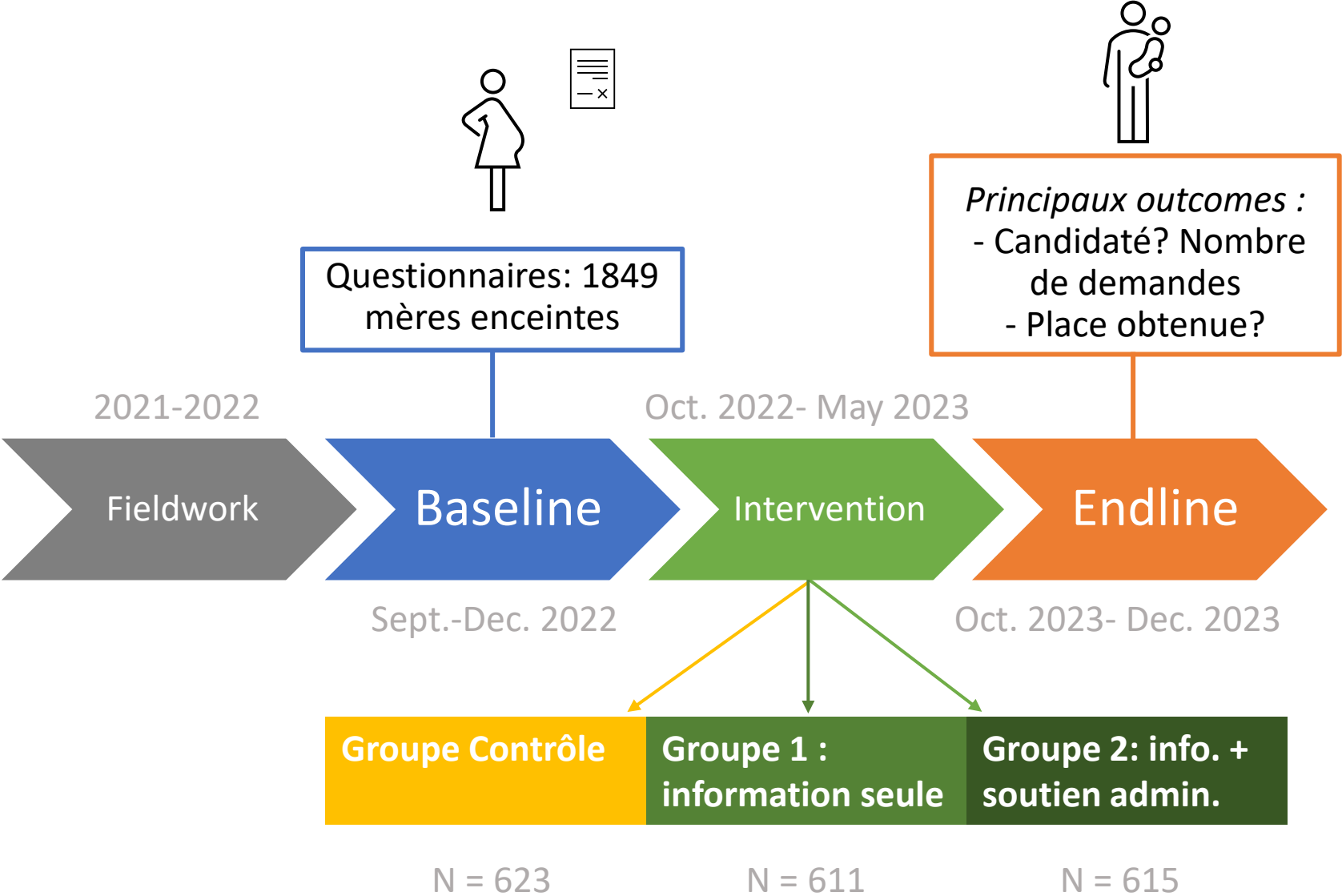
Crèches associatives

Pour les crèches, vérifiez que nous n'avez rien oublié !

Trouver une assistante maternelle



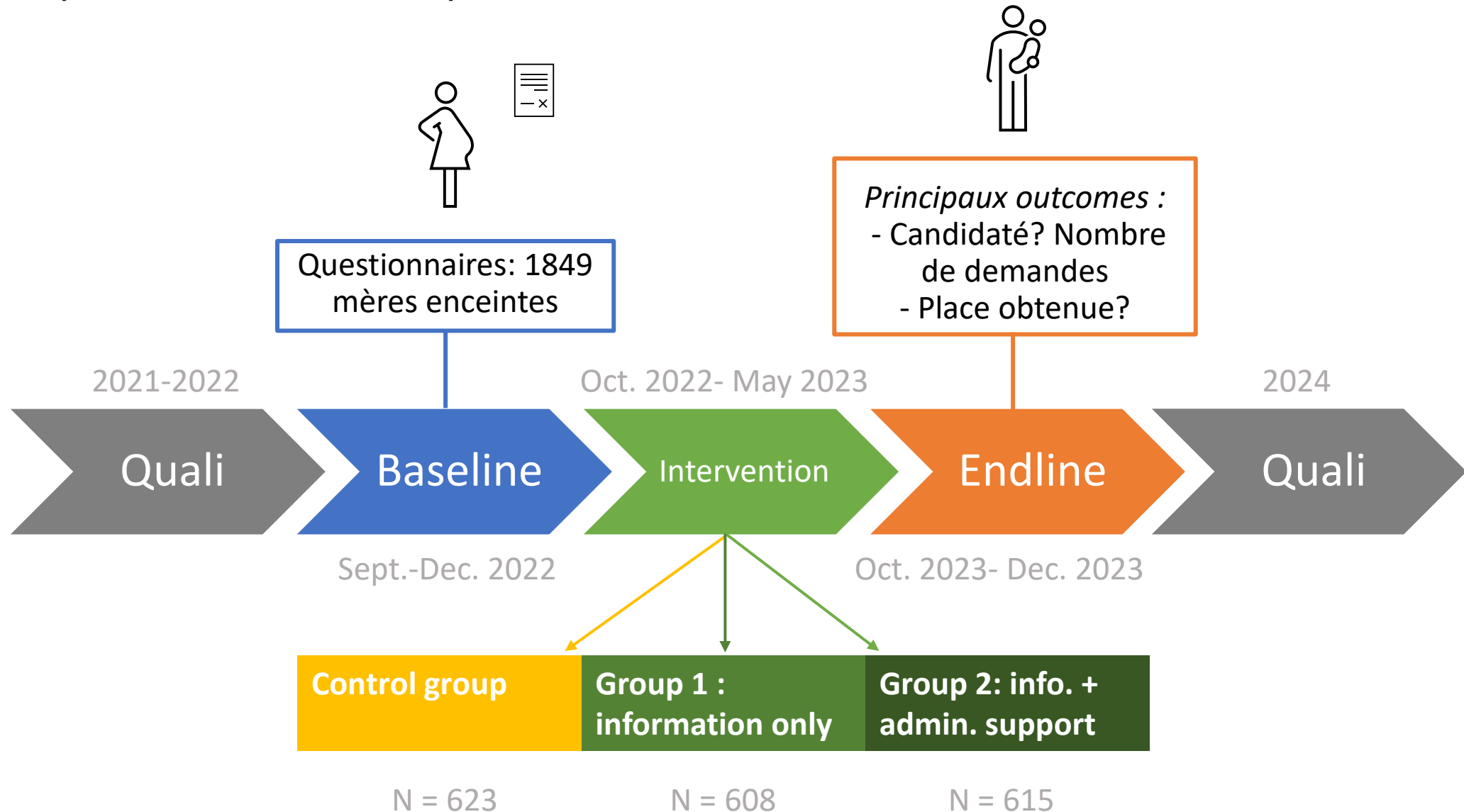
L'Essai Randomisé Contrôlé – Soutien administratif



Etape 3 : L'Essai Randomisé Contrôlé – Résultats préliminaires

- Effet de l'**accompagnement** administratif (T2) sur l'**inscription**, mais pas sur l'accès, uniquement sur les foyers où la **mère est peu éduquée**
- Plus précisément, ils se concentrent sur les foyers où la **mère est peu éduquée et née à l'étranger**. On voit même un effet de T1 et T2 sur la probabilité d'accéder à une place (15PP).
- Les effets de T2 sur la probabilité de candidater et d'accéder se concentrent sur les foyers qui n'ont **jamais utilisé** de mode d'accueil


Etape 4 : terrain qualitatif



Take-Home messages

- **Les inégalités commencent dans la petite enfance**
- **Des leviers existent**, comme les modes d'accueil, mais inégalités d'accès
- Les facteurs du côté de l'offre sont importants dans ces inégalités, mais les facteurs du côté de la demande jouent également un rôle significatif.
- Ici aussi, **la psychologie et les sciences cognitives sont importantes** ! Les considérations côté demande vont au-delà des simples préférences ; elles englobent des éléments tels que l'information et la perception des parents concernant les options disponibles.
- Elargir l'offre de places à un prix abordable et adapter les services d'accueil aux besoins des parents à faible statut socio-économique (ex. horaires flexibles) sont tous deux des pas cruciaux.
- Cependant, étant donné l'implication de facteurs informationnels et comportementaux/administratifs, combler l'écart socio-économique peut nécessiter plus que ces mesures...

Take-Home messages

- **Les inégalités commencent dans la petite enfance**
- **Des leviers existent**, comme les modes d'accueil, mais inégalités d'accès
- Les facteurs du côté de l'offre sont importants dans ces inégalités, mais les facteurs du côté de la demande jouent également un rôle significatif.
- Ici aussi, **la psychologie et les sciences cognitives sont importantes** ! Les considérations côté demande vont au-delà des simples préférences ; elles englobent des éléments tels que l'information et la perception des parents concernant les options disponibles.
- Elargir l'offre de places à un prix abordable et adapter les services d'accueil aux besoins des parents à faible statut socio-économique (ex. horaires flexibles) sont tous deux des pas cruciaux.
- Cependant, étant donné l'implication de facteurs informationnels et comportementaux/administratifs, combler l'écart socio-économique peut nécessiter plus que ces mesures...  **Nos interventions suggèrent des pistes disponibles !**



Merci pour votre attention !

Some references...

- Archambault, J., Côté, D., & Raynault, M.-F. (2019). Early Childhood Education and Care Access for Children from Disadvantaged Backgrounds : Using a Framework to Guide Intervention. *Early Childhood Education Journal*.
- Berger, L., Solaz, A., & Panico, L. (2020). The Impact of Center-Based Childcare Attendance on Early Child Development : Evidence from the French Elfe Cohort, *Demography*.
- Carbuccia, L., Barone, C., Borst, G., Greulich, A., Panico, L., & Tô, M. (2020). *Revue de littérature sur les politiques d'accompagnement au développement des capacités des jeunes enfants* (Dossier d'études No 215; Collection des documents de travail de la Cnaf). Caisse des Allocations Familiales.
- Carbuccia, Thouzeau, Barone, Coralie Chevallier. (2022) Unequal access to early childcare : What role do demand-side factors play ? A PRISMA systematic review. LIEPP Working Paper, 2022, 138, pp.29. (hal-03894961v2)
- OECD. (2016). *Who uses childcare? Background brief on inequalities in the use of formal early childhood education and care (ECEC) among very young children*. OECD.
- Pavolini, E., & Van Lancker, W. (2018). The Matthew effect in childcare use : A matter of policies or preferences? *Journal of European Public Policy*, 25(6), 878-893.
- Petitclerc, A., Côté, S., Doyle, O., Burchinal, M., Herba, C., Zachrisson, H. D., Boivin, M., Tremblay, R. E., Tiemeier, H., Jaddoe, V., & Raat, H. (2017). Who uses early childhood education and care services? Comparing socioeconomic selection across five western policy contexts. *International Journal of Child Care and Education Policy*, 11(1), 3.
- Pungello, E. P., & Kurtz-Costes, B. (1999). Why and How Working Women Choose Child Care: A Review with a Focus on Infancy. *Developmental Review*, 19(1), 31-96.
- Skattebol, J. (2016). Taking advantage of early childhood education and care : The priorities of low-income families in their children's early years. *Families, Relationships and Societies*, 5(1), 109-125.



... And thanks to them !!



Arthur Heim
(Cnaf, PSE/EHESS)



abritée par la Fondation de France



Pour en savoir plus

- Carbuccia, L., Barone, C., Borst, G., Greulich, A., Panico, L., & Tô, M. (2020). [Revue de littérature sur les politiques d'accompagnement au développement des capacités des jeunes enfants](#). (Dossier d'études No 215; Collection des documents de travail de la Cnaf). Caisse des Allocations Familiales.