



Groupe de travail Active Directory IN2P3



Cédric MULLER – cedric.muller@iphc.cnrs.fr
Pierrick LE CORRE - lecorre@subatech.in2p3.fr

Jl 2024 Saint-Nicolas-la-Chapelle

Le projet initial (JI 2001)



But:

- Mutualiser les efforts pour la gestion de parc de machines Windows
- Fédérer l'ensemble des postes dans une architecture unique et sécurisée
- Permettre la mise en place de services Windows inter-laboratoires (CAO mécanique)
- Echange de fichiers

Bénéfices :

- Compétences partagées entre les administrateurs :mailing-list, réunions...
- Un compte par utilisateur, authentification unique (Unix, Wifi, Vpn...)
- Périmètre de sécurité (Kerberos)
- Répondre aux besoins des laboratoires

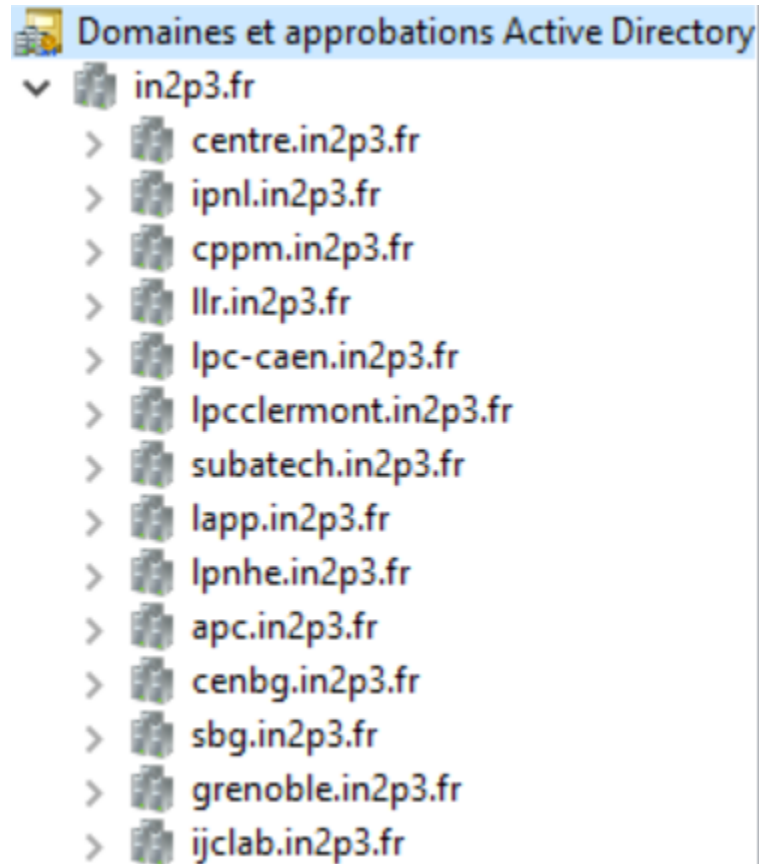


Depuis les derniers JI en 2022

- JI 2022 – Point de départ travail sur la sécurisation des Ads
- Printemps 2022 – bascule Kaspersky / F-Secure
- Septembre 2022 - ANF Sécuriser son SI – Présentation Sécuriser son AD
- Début 2023 - suppression des domaines ipno, lal, csnsn, imnc => ijclab
- Printemps 2023 – remplacement Hyper- V ccsvad17 => ccsvad20, bascule des vms
- Juin 2023 – Intégration des outils Cadence Pulse
- Fin 2023 : grand ménage dans SCOM (corrections dans les labos, ...)
- Printemps 2024 : Fin de la migration CAO mécanique Rr2020x
- Juin 2024 : réunion en présentiel à l'IP2I



Etat actuel 2024 (état 2022)



1 forêt Active Directory

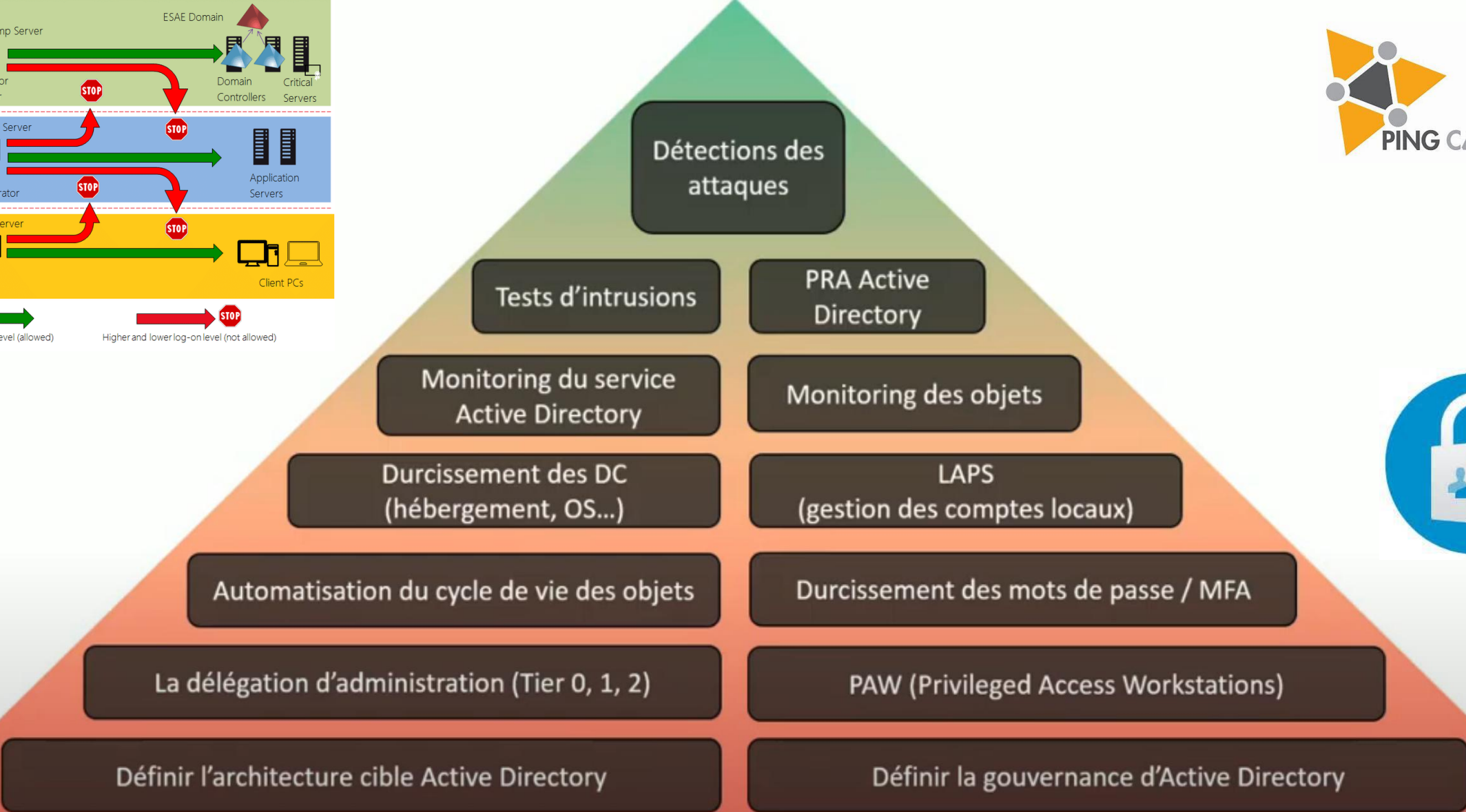
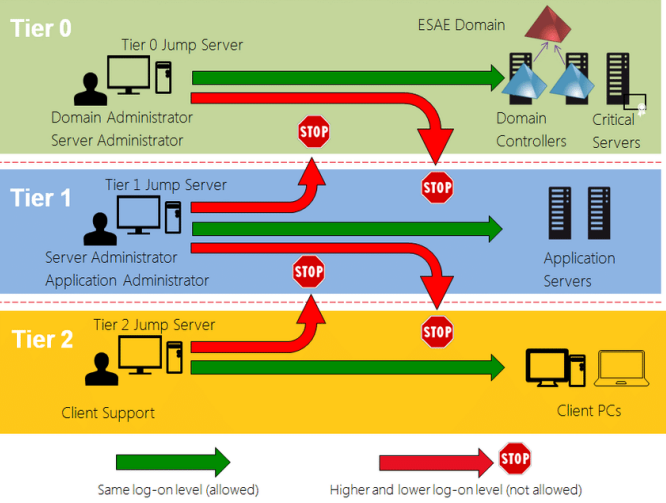
- 15 (19) domaines
- 46 (61) contrôleurs de domaines
- 223 (307) serveurs membres
- 2842 (2878) stations de travail
- 4451 (4050) comptes utilisateurs actifs

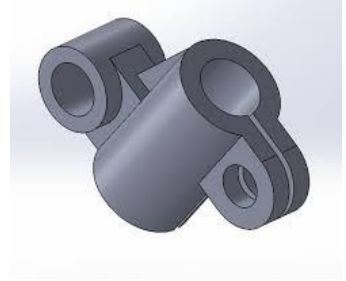


Sécurisation des ADs

- Suite à l'ANF de septembre 2023, mis en place d'une procédure à partir de différents travaux, retours d'expériences, documents
- Méthode globale présentée dans les laboratoires, chaque administrateur met en place les briques et renforce la sécurité de son domaine et donc la sécurité globale de la forêt.

Renforcer la sécurité d'Active Directory





CAO mécanique

- Migration 3D Experience R2020x vient de terminer (3 ans)
Fin des conversions V5 vers V6
Arrêt des serveurs Smarteam à venir
- Migration 3D Experience R2024x prévue à l'automne
Support de Dassault Systems
Support de Windows 11
Développement d'un nouvel outil de déploiement avec GUI
=> 3 nouveau serveurs



CAO Electronique

- Serveur de terminal Windows au CC,
Gestion bibliothèques Cadence
Point unique de création, puis distribution dans les laboratoires
Utilisation du compte laboratoire
- Déploiement de l'outil Pulse de Cadence
Outil pour travailler à plusieurs sur une seule carte PCB
Serveur acheté par la DAT
Piloté par Kevin ARNAUD (CPPM)
Comptes de la forêt authentification et le partage de fichiers

Outils Communs

Bomgar

- Outil de prise de main hébergé au CC
- Licences actuelles, 3 consoles ouvertes en parallèle, nombre de comptes illimités
- Permet de dépanner les gens même en télétravail
- Renouvellement en cours



OpenLM

- outil de monitoring de la consommation des licences FlexLM de l'IN2P3 (Cadence, Mentor, Xilinx, Altera, Clisoft, Ansys, Dassault, ...)



Perspectives



- Terminer les migrations des serveurs en version non supportée
- Migration F-Secure dans les labos (v15 fin de support au 15/01/25)
- Continuer le travail sur la sécurisation des domaines
- Arrivée de Windows Server 2025, nouveau niveau fonctionnel nouvelles fonctionnalités Active Directory, plus de sécurité