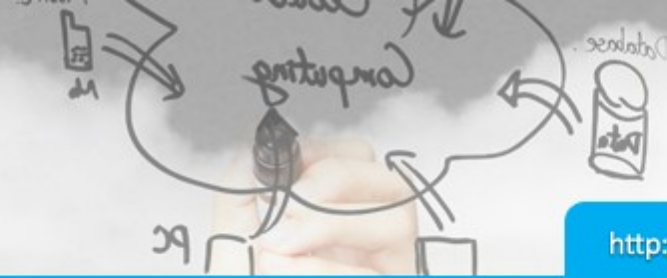




EOSC Portal et Portail EOSC France

Jérôme Pansanel

Atelier Technique EOSC France – 25 janvier 2023

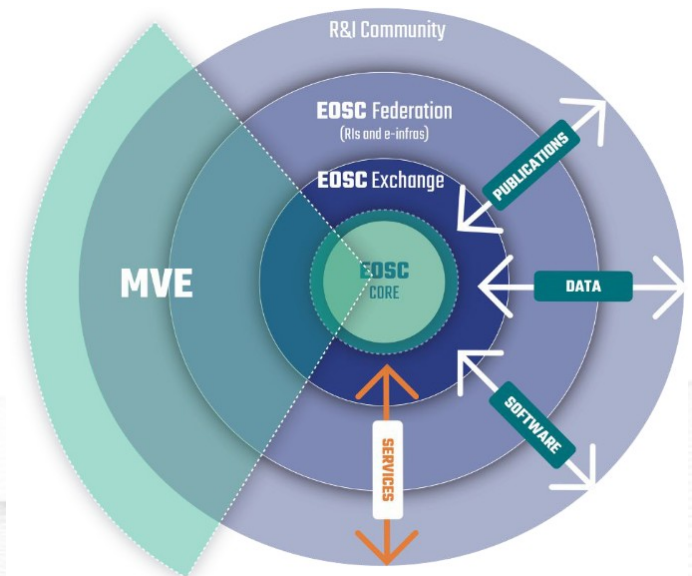


EOSC Portal

EOSC

EOSC : un modèle en couche

- EOSC Core : l'ensemble des services centraux (accounting, supervision, portail, catalogue de service, AAI, etc)
- EOSC Exchange : l'ensemble des services de la fédération enregistrés dans EOSC par les RI et les clusters pour répondre aux besoins des communautés de recherche ; élargi au grand public et au secteur privé.
- EOSC Federation : l'ensemble des services scientifiques fournis par les IRs et les clusters aux communautés respectives.
- R&I Community : la communauté de recherche au sens large



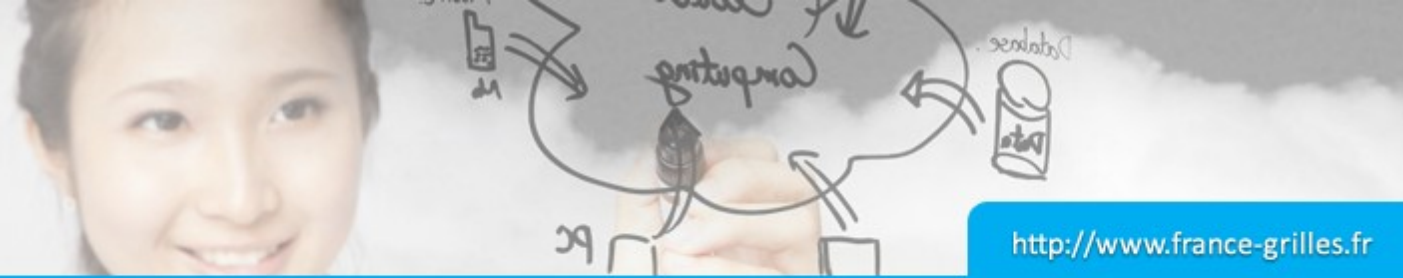
EOSC Portal : définitions

Le portail EOSC (*EOSC Portal*)

- Le service de l'EOSC mettant en œuvre un portail web facilitant l'accès et l'utilisation des ressources de l'EOSC
- Le canal d'accès universel par lequel tous les chercheurs européens peuvent accéder, utiliser et réutiliser les résultats de la recherche et les données dans toutes les disciplines

Le registre (*EOSC Registry*)

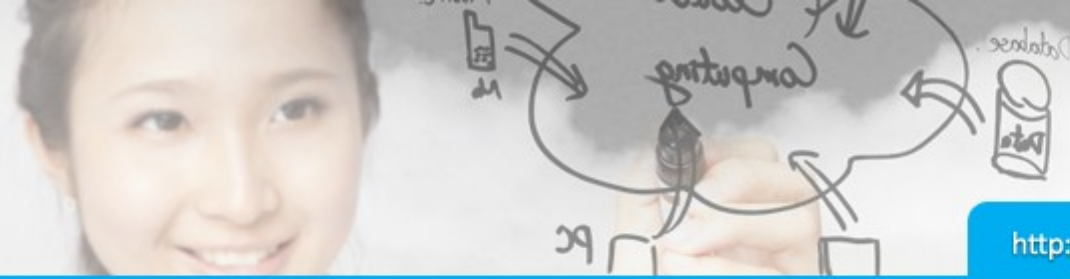
- Un service de l'EOSC fournissant aux utilisateurs du système EOSC une liste de descriptions vivantes/prêtes à l'emploi des ressources EOSC offertes par le système EOSC
- Chaque entrée du registre doit être décrite et mise à jour conformément au cadre d'interopérabilité EOSC.
- Il existe plusieurs registres : services, sources de données et produits de la recherche



EOSC Portal

Les informations dans le portail EOSC

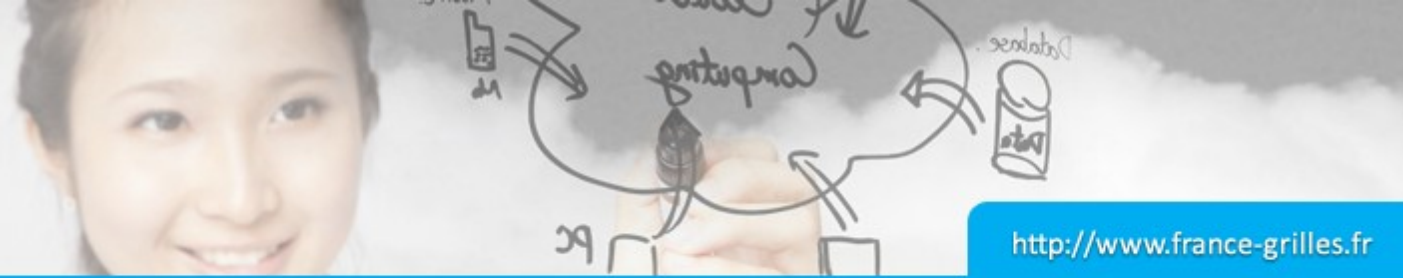
- Profil *Provider* (fournisseur de ressources)
<https://wiki.eoscfuture.eu/display/PUBLIC/A.+v4.00+EOSC+Provider+Profile>
- Profil *Resource*
<https://wiki.eoscfuture.eu/display/PUBLIC/B.+v4.00+EOSC+Resource+Profile>
- Possibilités d'avoir un accompagnement pour remplir ces informations en contactant : onboarding@eosc-portal.eu



EOSC Portal

Le fournisseur de ressources

- Informations de base (nom, site Web, statut légal)
- Marketing (description, logo)
- Classification (type de structure)
- Localisation (adresse exacte)
- Contact (contact principal, contact public)
- Maturité (opérationnel)
- Liens (tutelles dans le cadre d'une UMR, pays, réseau européen)
- Autres / divers



EOSC Portal

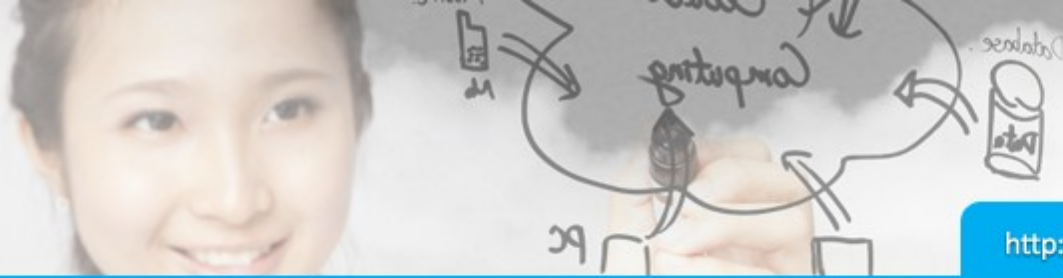
La ressource

- Informations de base ((nom, site Web, fournisseur dont dépend la ressource)
- Marketing (description, logo, ressources multimedia)
- Classification (domaine scientifique)
- Langues disponibles, disponibilité géographique
- Localisation
- Contact (contact principal, contact public, help desk, sécurité)
- Maturité (TRL, statut actuel, certifications)
- Liens avec les autres plateformes et ressources
- Attributions (financeurs institutionnels, projets européens, etc)
- Informations de gestion (helpdesk, documentation, conditions d'usage, protection des données privées, politique d'accès, etc)
- Type de commande
- Coût

EOSC Portal

Processus d'enregistrement

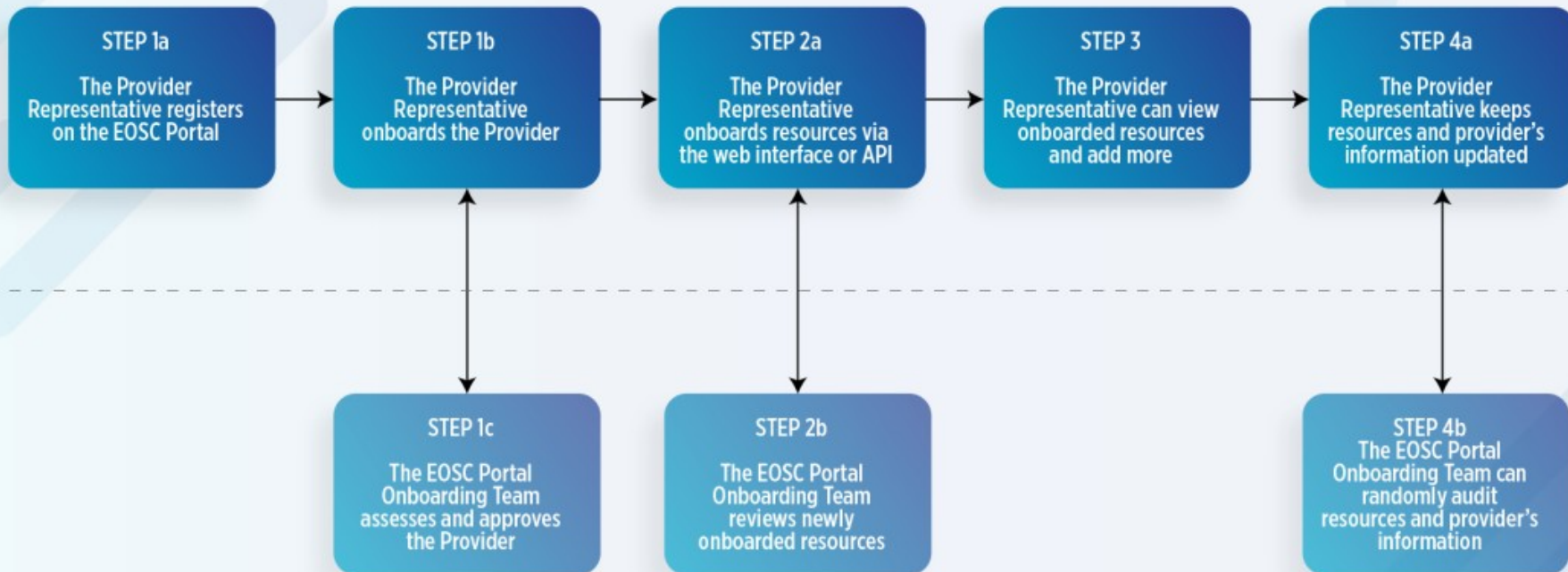
- Le processus d'embarquement du portail EOSC spécifie l'embarquement des fournisseurs et de leurs ressources.
- La forme actuelle comprend 3 phases distinctes mises en œuvre dans 10 étapes distinctes.
- Les 3 phases sont :
 - Le représentant d'un fournisseur s'enregistre dans le portail EOSC de la CEMT.
 - Ce représentant inscrit et met à jour les informations sur le fournisseur.
 - Un représentant de la ressource autorisé par le fournisseur inscrit et met à jour la ressource
- Dès que chaque phase est terminée (approuvée ou rejetée), l'utilisateur est averti en conséquence.
- Si les 3 phases sont validées, le fournisseur et les ressources associées deviennent disponibles dans le catalogue EOSC



EOSC Portal

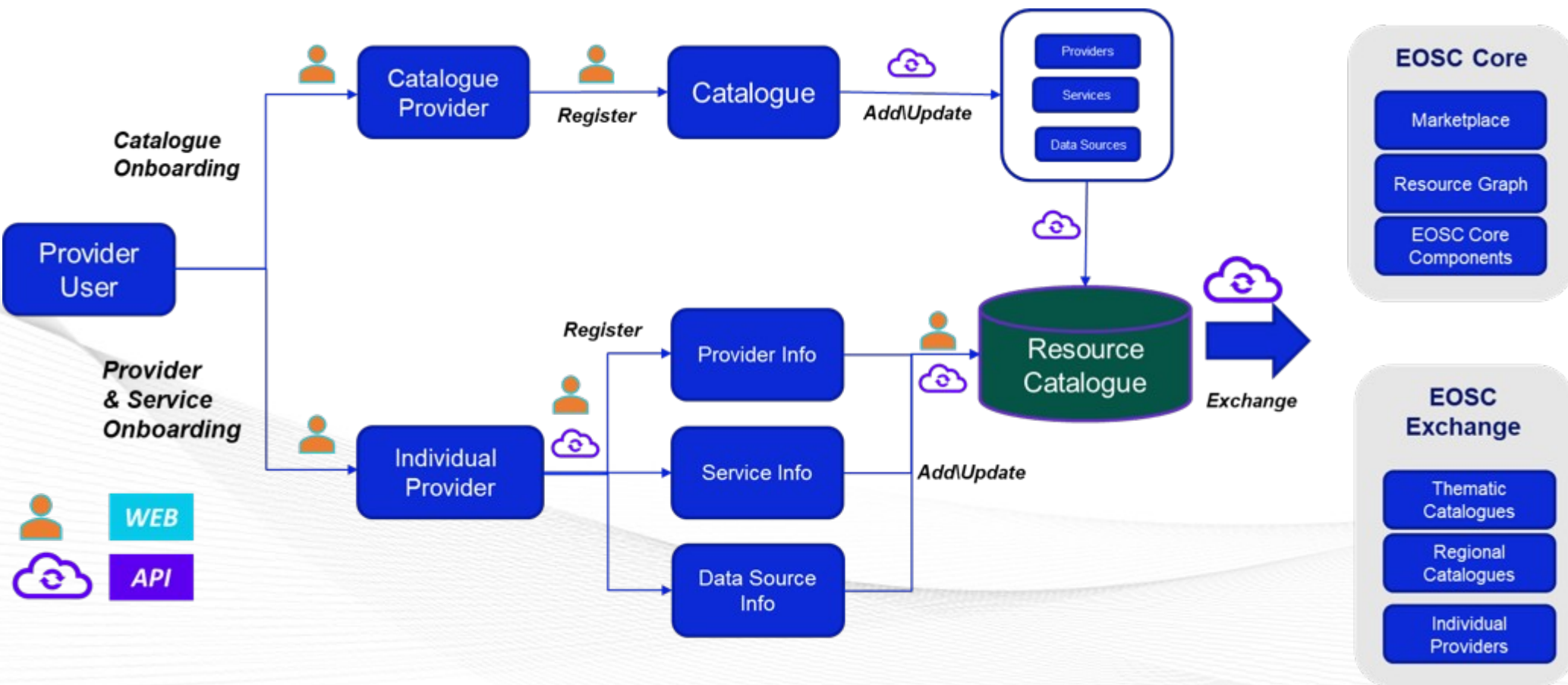
Onboard providers and resources to EOSC

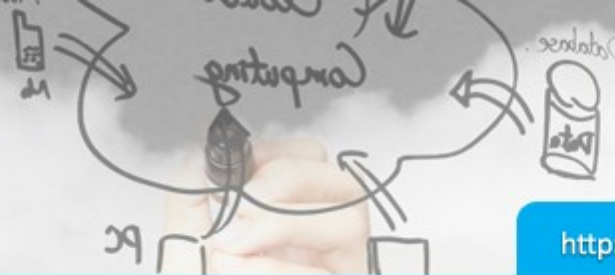
Steps for the Provider Representative



Steps for the EOSC Portal Onboarding Team

EOSC Portal





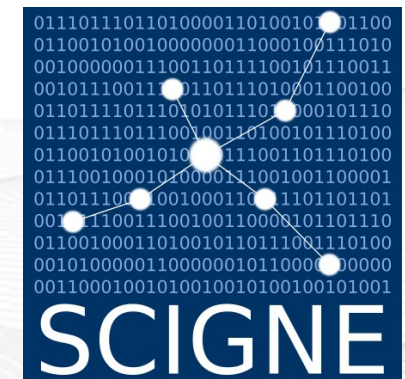
Cas pratique

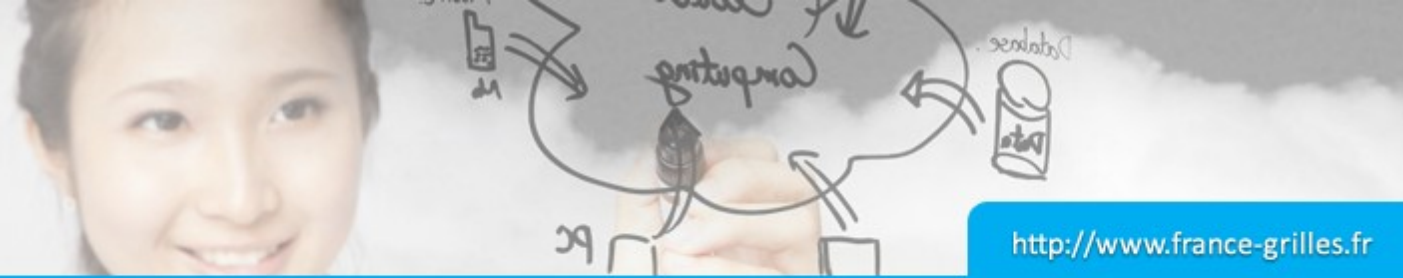
Cas pratique

La plateforme SCIGNE

- Une plateforme pluridisciplinaire dédiées au traitement et à la gestion des données scientifiques
- Ouvertes aux acteurs régionaux, nationaux et internationaux
- Reliée à plusieurs partenaires (BigEst, France Grilles, IFB, EGI, WLCG, ELIXIR,etc)
- Opérée par une équipe de 8 ingénieurs, fournit plusieurs services
- Calcul à haut-débit, serveurs et conteneurs à la demande (avec ou sans GPU)
- Gestion de données basée sur iRODS
- Accompagnement vers la Science Ouverte
- Formation et support utilisateur
- Disponibilité > 99%

→ <https://scigne.fr>





Cas pratique

Des liens déjà existants

- Intégré au Cloud fédéré européen EGI
- Connecté à l'authentification EGI Checkin (protocole OpenID)
- Un travail amorcé sur le modèle économique dans le cadre du projet EGI-ACE

Cas pratique

L'enregistrement dans le portail EOSC

- Les services de la plateforme sont reliés à deux fournisseurs
 - EGI (EGI-ACE)
 - SCIGNE
- L'enregistrement de SCIGNE en tant que fournisseur relativement transparent et facile
- L'enregistrement des services l'est moins

Cas pratique

L'enregistrement des services

- Le monde de l'EOSC est anglophone, il faut :
 - Fournir les descriptions en anglais
 - Rendre disponible les documentations en anglais
- Il est également très orienté *Qualité* :
 - Acceptable Use Policy and Conditions of Use
 - Access policy
 - Cloud Data Privacy Policy
 - Technical and Organisational Measures
- Disponible sur : <https://scigne.fr/resources/policies/>
- Ressource complémentaire : <https://www.fitsm.eu/>

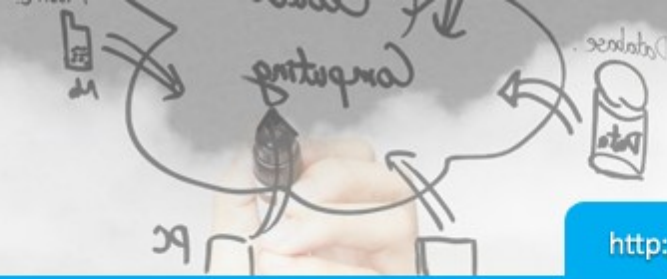
Cas pratique

Avantage de rejoindre EOSC

- Un tremplin pour rejoindre de nouveaux projets H2020
- Financement pour le développement de nouveaux services
- Améliorer la visibilité des services
- Augmenter la qualité globale du service
- Mise en œuvre de bonnes pratiques de gestion des services basées sur les normes européennes
- Développez votre réseau européen de collaboration

Perspectives

- Travail sur la certification
- Questionnement sur le mode de financement via *procurement*



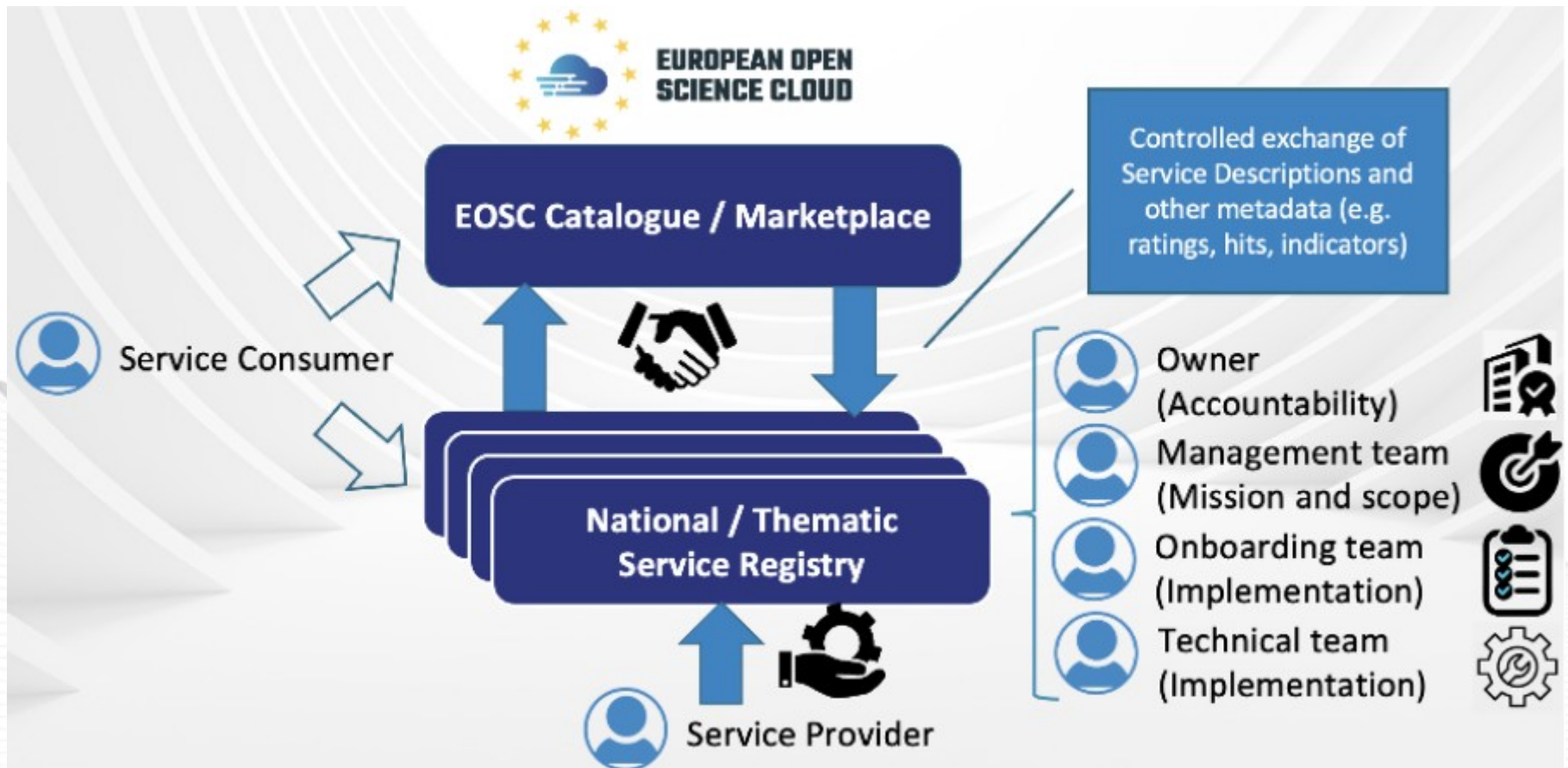
Le portail EOOSC France

Le portail EOSC France

Pourquoi envisager un portail français ?

- La compréhension du catalogue EOSC peut être assez complexe pour les partenaires ne connaissant pas les mécanismes et attentes de EOSC
- Il est plus facile de coordonner le support du ministère et des EPST dans un catalogue national
- L'ensemble du système est en anglais et peut être un frein pour les personnes habituées à travailler dans un environnement francophone
- Le catalogue national peut être moissonné par le catalogue EOSC
- Ce moissonnage peut faciliter le gain de visibilité des entrepôts de données et des services associés français au niveau européen
- Le catalogue national pourrait avoir une meilleure pérennité
- Nous sommes encouragés par les études menées dans le cadre de EOSC-Pillar

Le portail EOSC France



Le portail EOSC France

Cat Opidor, une première brique ?

- Cat Opidor répertorie les services français dédiés aux données de la recherche et les structures qui portent ces services
- En fonction des types de service, il existe un formulaire avec différentes métadonnées associées
- Les deux profils EOSC Provider et Resource semblent correspondre respectivement aux structures et aux services de Cat OPIDoR
- Une analyse détaillée des différences entre les métadonnées EOSC et Cat OPIDoR a été réalisée
- Faisabilité technique

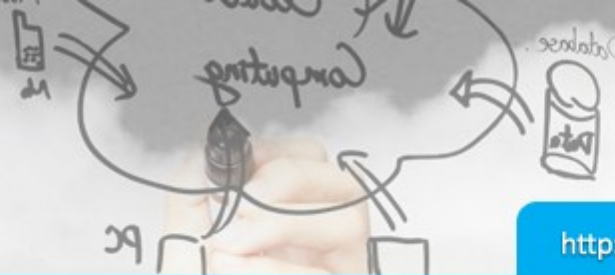


<http://www.france-grilles.fr>

Le portail EOSC France

Perspectives

- Développements techniques
- Discussion sur les procédures
- Gestion des cas particuliers
- Présentation du projet devant le COPIL de la DDOR



Questions ?