



Le management pour la recherche à l'IN2P3 — la démarche de TeamLab

Rencontre commune des réseaux MAP-MAQ-TemLab

Lyon – 15-16 novembre 2022

[ATRIUM-752731](#)

[Bernard Genolini](#) pour le [réseau TeamLab](#)

TeamLab, c'est quoi ?



Bernard Genolini

IJCLab

[Le contacter](#)

Christine Gasq

LP-Clermont

[La contacter](#)

Stephan Beurthey

CPPM

[Le contacter](#)

Réseaux experts

Le réseau TEAMLAB

- Un réseau professionnel de l'IN2P3
- Objectifs : développer...
 - Une culture de management
 - Nos compétences managériales...
 - ... pour mieux travailler ensemble
- Moyens
 - Accompagnements
 - Communauté : 59 membres / 15 laboratoires

- \geq Institut
 - Budgets,
 - Embauches
 - Stratégie institut
- Laboratoire
 - Politique / stratégie laboratoire
- Service technique – équipe scientifique – équipe projet
 - Gestion au quotidien
 - Relations humaines
 - Communication (équipe, N+1)
 - ...

Ce sur quoi un manager a prise

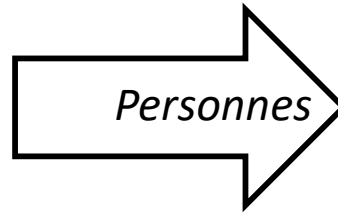
Besoin de compétences humaines

(soft skills)

Mauvaise communication
(écoute – explication)

Manque de reconnaissance

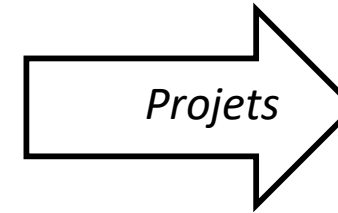
Manque d'organisation



Démotivation

Conflits

Départs



Retards

Défauts

Echecs

- Qualités attendues d'un manager : être à l'écoute (38 %) avant d'être compétent techniquement (24 %)
- 58 % des managers ont été confrontés à un conflit de management
- Mêmes proportions IT/chercheurs

Source : [TeamLab, Enquête sur la perception du mangement à l'IN2P3, ATRIUM-627580, 2022](#)

Une conscience des besoins

	Tous	Managers
Prêt à la fonction	60 %	75 %
Prêt à suivre une formation	62 %	75 %

Raisons pour ne pas se former

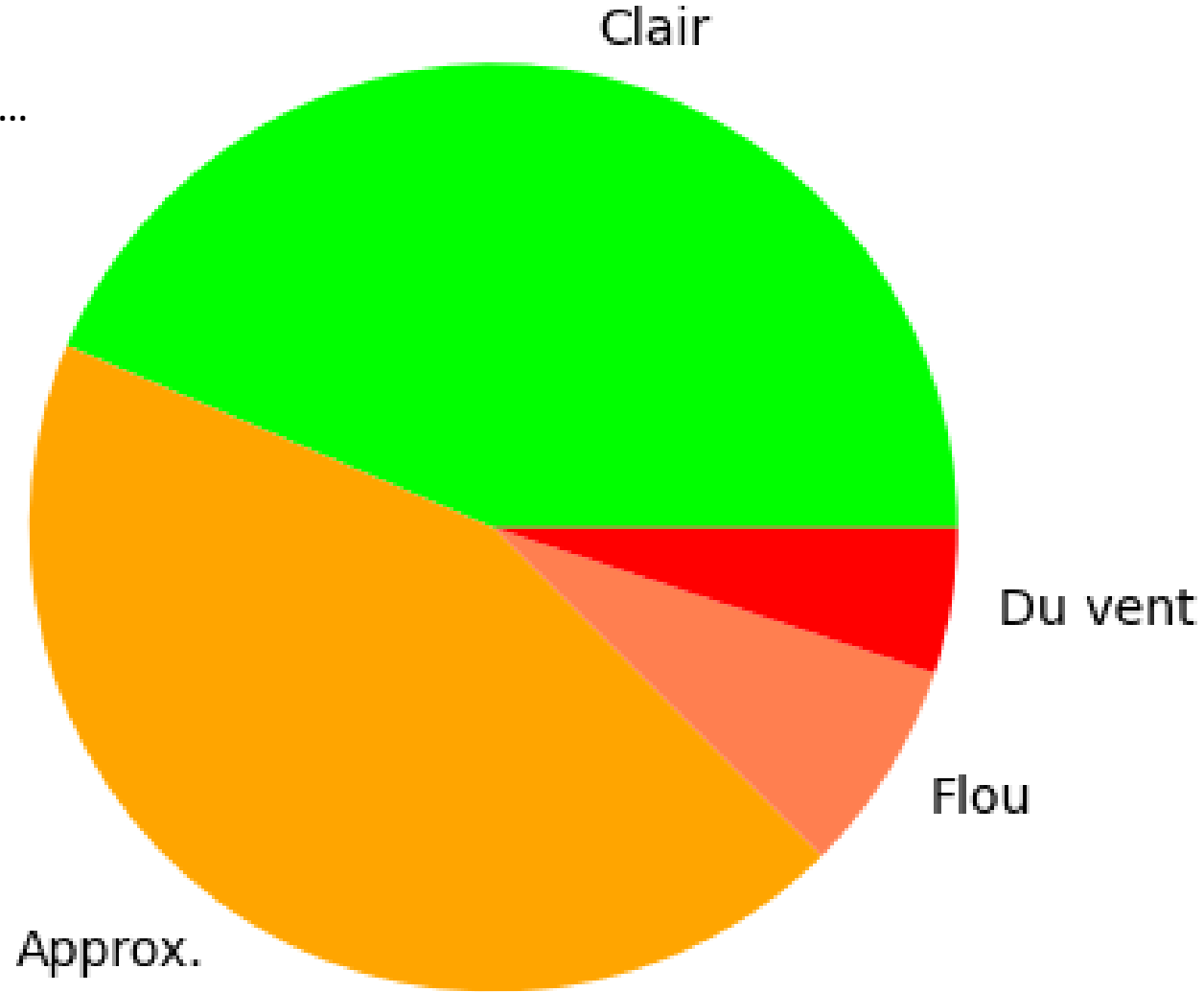
- Déjà fait
- Manque de temps

Managers prêt à la fonction	Total	Prêt à se former
Oui	135	113
Non	44	22

Source : [TeamLab, Enquête sur la perception du mangement à l'IN2P3, ATRIUM-627580, 2022](#)

Une perception à travailler (1)

Le management, pour vous c'est...



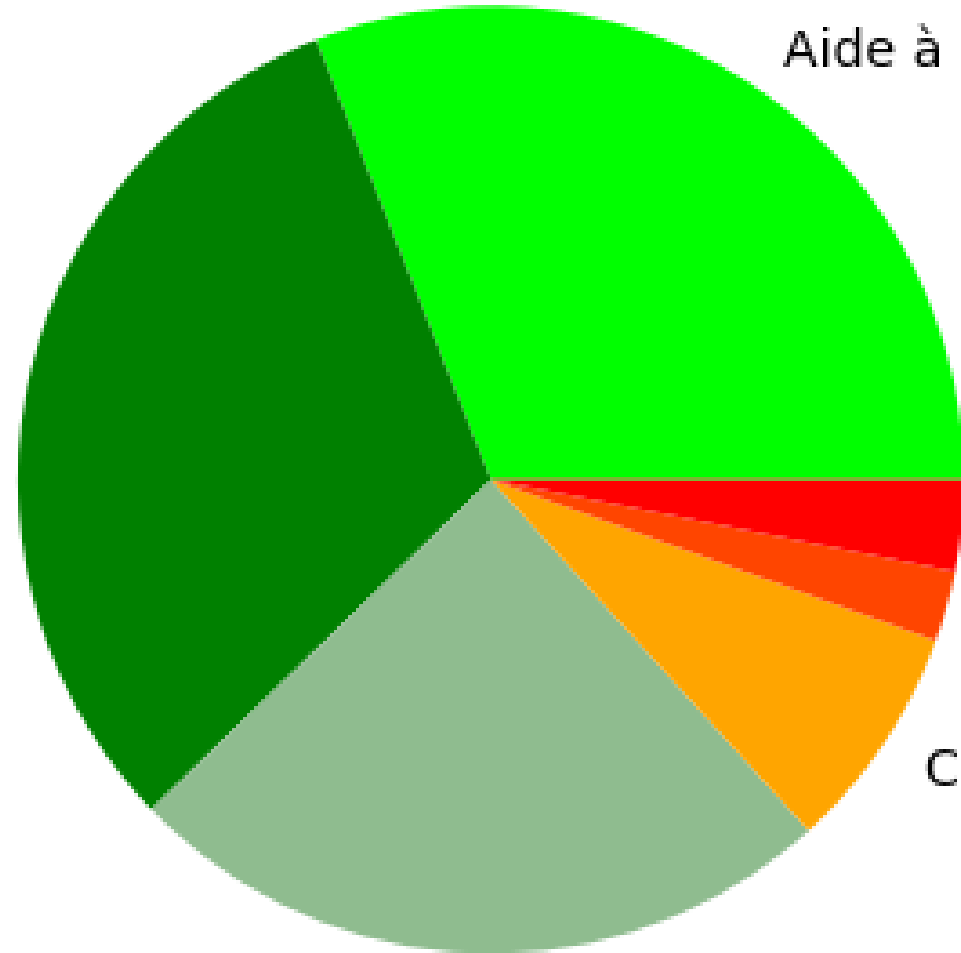
Source : [TeamLab, Enquête sur la perception du mangement à l'IN2P3, ATRIUM-627580, 2022](#)

Une perception à travailler (2)

Le management, pour le labo, ça sert à...

Améliore l'efficacité au travail

Participe à la qualité de vie au travail



Aide à l'organisation

Pas d'intérêt dans un labo
Sans intérêt perso

Contrainte supplémentaire

Source : [TeamLab, Enquête sur la perception du mangement à l'IN2P3, ATRIUM-627580, 2022](#)

- Une partie significative des managers a conscience de son rôle
- Acquisition de compétences en management par l'expérience

- Comment savoir si notre niveau est suffisant ?
- Comment progresser ? Expérience, formation, consultants, ... ?

- Nous apprenons de nos erreurs.... Mais elles peuvent coûter cher
- On m'a demandé un diplôme pour faire de l'électronique, mais pas pour être chef de service

Des situations différentes...

Service administratif

Service d'exploitation informatique

Bureau d'études

Service d'instrumentation

Equipe de recherche

Atelier mécanique

Construction d'un satellite

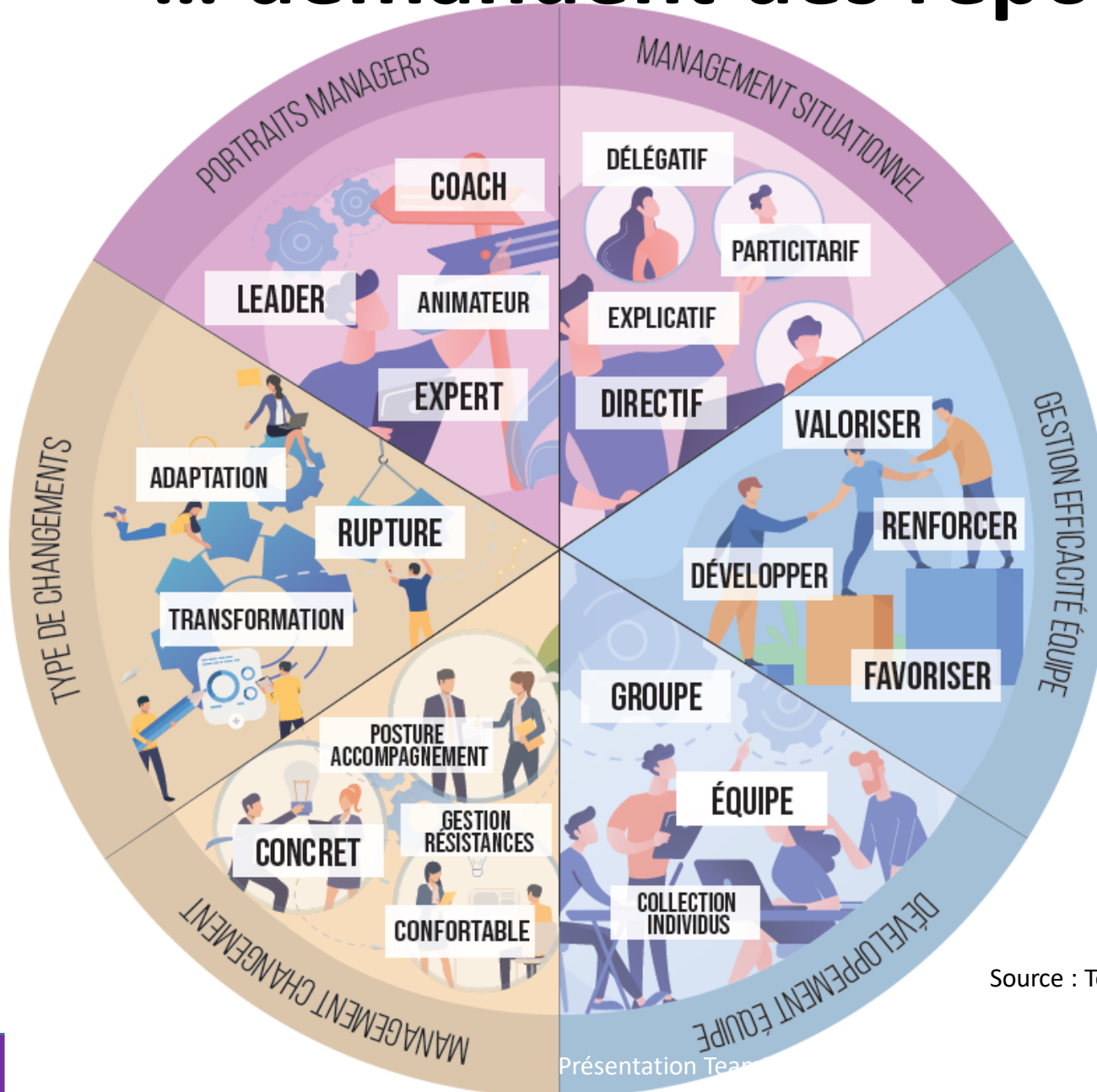
R&D

Plateforme expérimentale

Organisation matricielle

Equipe support

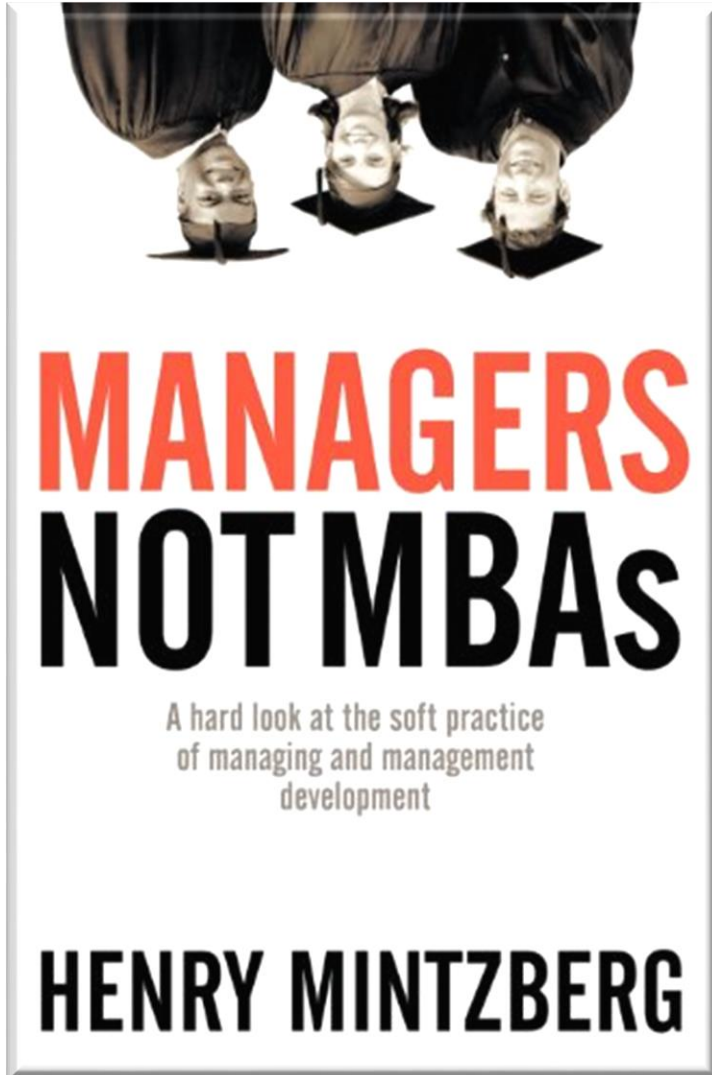
... demandent des réponses adaptées



- Outil d'auto diagnostic
- Synthèse des accompagnements du réseau

Source : TeamLab – Atelier rencontre mars 2022

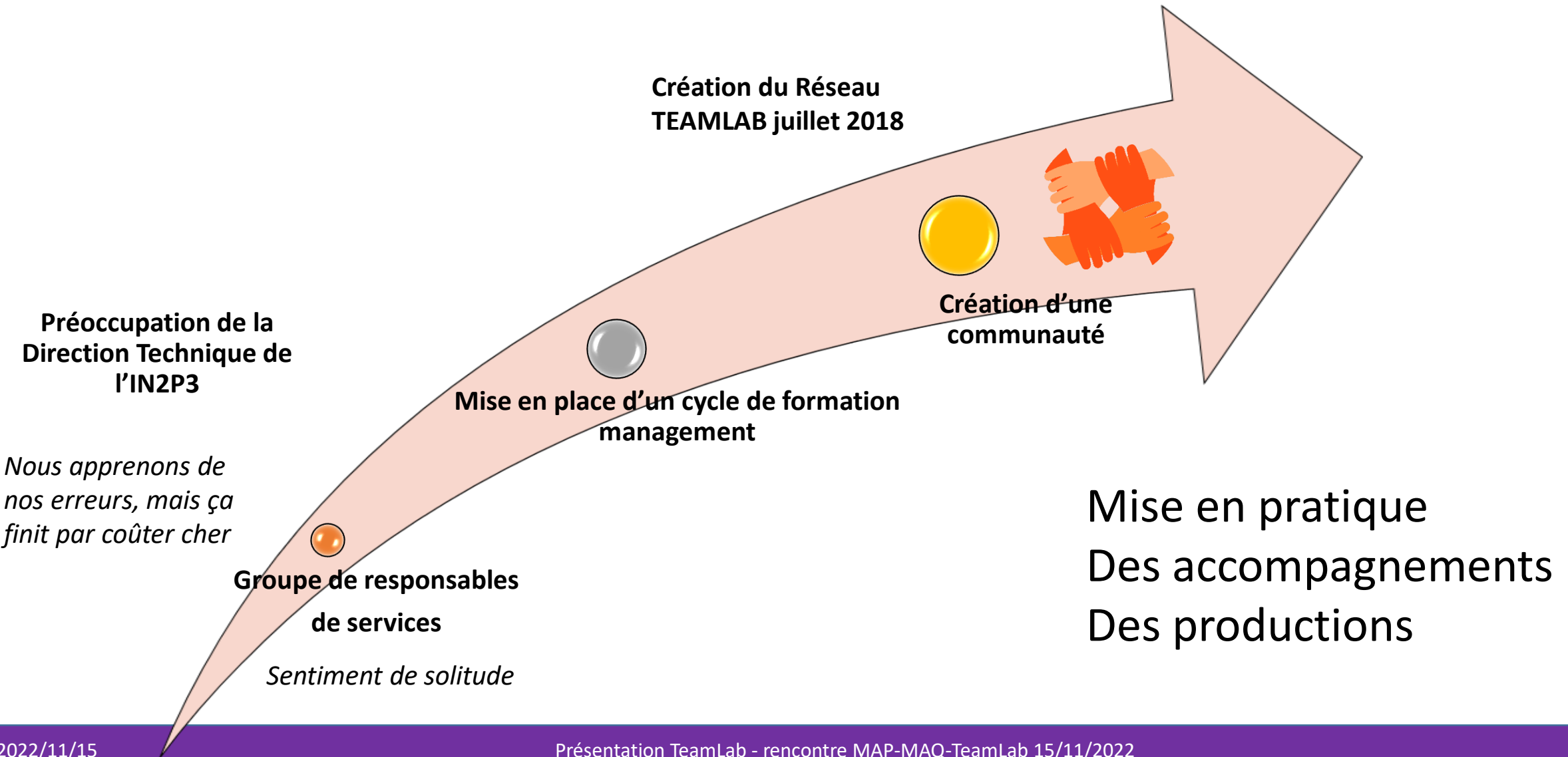
Pas de mode d'emploi !



Le management :
une pratique...
... qui se travaille



Emergence de TeamLab



Accompagnements

Communauté

Communauté :

- Rencontres et réunions du réseau
- Liste de diffusion
- Site web
- Enquêtes de satisfaction et sur les outils d'échanges
- Groupes de co-développement

En cours ou en projet :

- ✓ Groupes de travail
- ✓ Parrainage
- ✓ ...



Accompagnements

Accompagnements

Communauté

Accompagnements :

- **Pour tout manager : cycle annuel management** (4 sessions de 2 jours pour 15 personnes)
- **Pour les membres du réseau :**
 - ✓ **Co-développement** – associée à la rencontre de janvier 2019 du réseau
 - ✓ **Gestion du stress** – associée à la rencontre d'octobre 2019
 - ✓ **Manager une équipe à distance** – novembre 2020 puis avril 2021
 - ✓ **Soft Skills** – octobre 2021
- **Accompagnements laboratoires :**
 - ✓ Travail sur un ou plusieurs sujets liés au management du laboratoire
 - ✓ 2 journées non-consécutives avec 15 personnes du laboratoire
 - ✓ 2 laboratoires par an

Documentation des productions en [diffusion sur ATRIUM](#)

Accompagnements



Communauté

Outils :

- Enquête mobilité et départ agents
- [Guide rédaction fiche de poste resp. service](#)
- Guide d'organisation d'un service
- Exemples de demandes de poste CDD IT, Post-doc
- Enquête perception du management dans les laboratoires

En cours ou en projet :

- ✓ Guide rédaction fiche de poste resp. équipe
- ✓ Enquête organisation services IN2P3
- ✓ Guide gestion réunion

Perspectives à 3 ans

- Poursuite des accompagnements individuels et laboratoire
- Rencontre commune MAP/MAQ fin 2022
- **Accompagnement du réseau en 2023**
- Suivi des accompagnements :
 - Individuels : co-développement, groupes de travail
 - Laboratoire : à mettre en place ?
- Accroître le nombre de chercheurs du réseau
- Extension de pratiques d'amélioration continue comme le co-développement

TEAMLAB-L@IN2P3.fr

⇒ liste d'échanges pour tout sujet touchant à la gestion et au travail en équipe

TEAMLABCOPIE-L@IN2P3.fr

⇒ toute question relative au réseau

[Page Web sur site Tech News de l'IN2P3](#)

[Contacts directs](#)

Stephan Beurthey (CCPM) ⇒ co-animateur

Pierre Delebecque (LAPP)

Christine Gasq (LPC) ⇒ co-animatrice

Bernard Genolini (IJCLab) ⇒ animateur

Patrick Vernet (LPC)

Éric Wanlin (LLR)



Merci de votre attention !

Des questions ?

Qui peut adhérer ?

Agents ayant suivi le cycle management
Managers intéressés et prêts à s'impliquer

Animation

COPIL de 6 personnes dont 1 animateur et 2 co-animateurs

Rencontres



2 rencontres par an :

- une première rencontre incluant une action d'accompagnement
- une deuxième rencontre autour d'un thème