

Discussion : projets de R&D à l'IP2I

ET

EINSTEIN
TELESCOPE



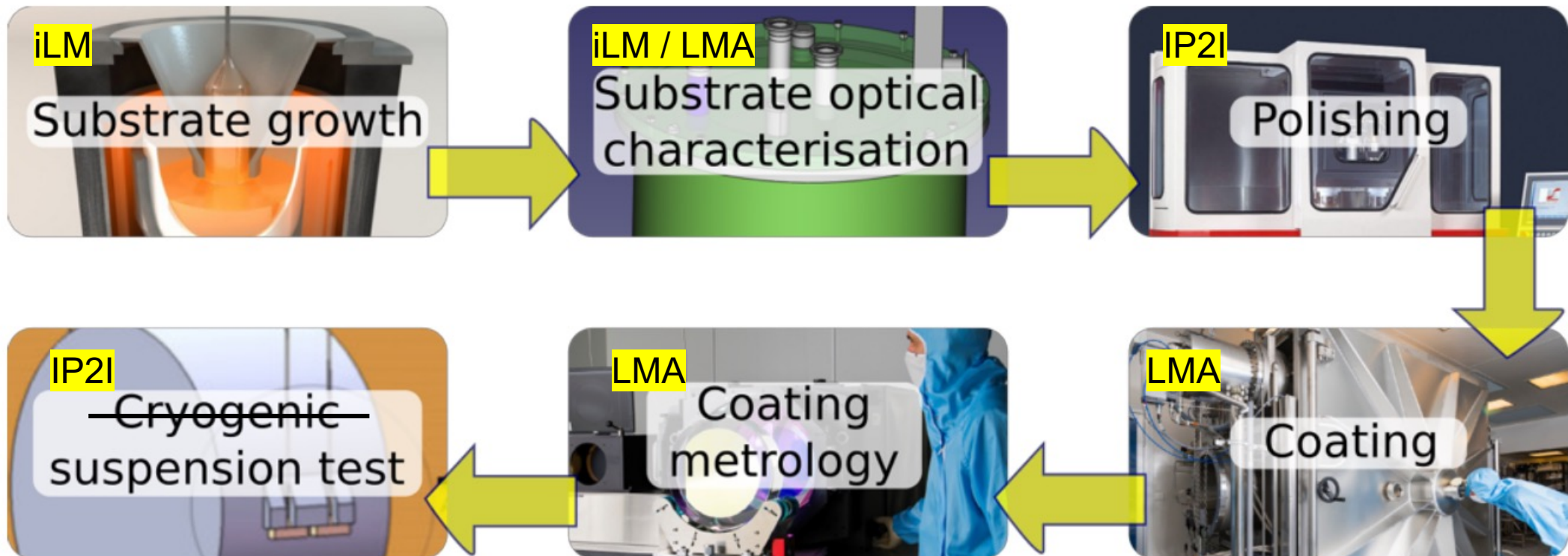
Projets autour des FPGA

- Pour l'asservissement
(boucle de contrôle à haute fréquence)
- Pour la détection rapide
(machine learning ?)



Réaliser un miroir complet en saphir

- Miroir = substrat + polissage + dépôt
- démonstrateur de \varnothing 200 mm (fin 2024)

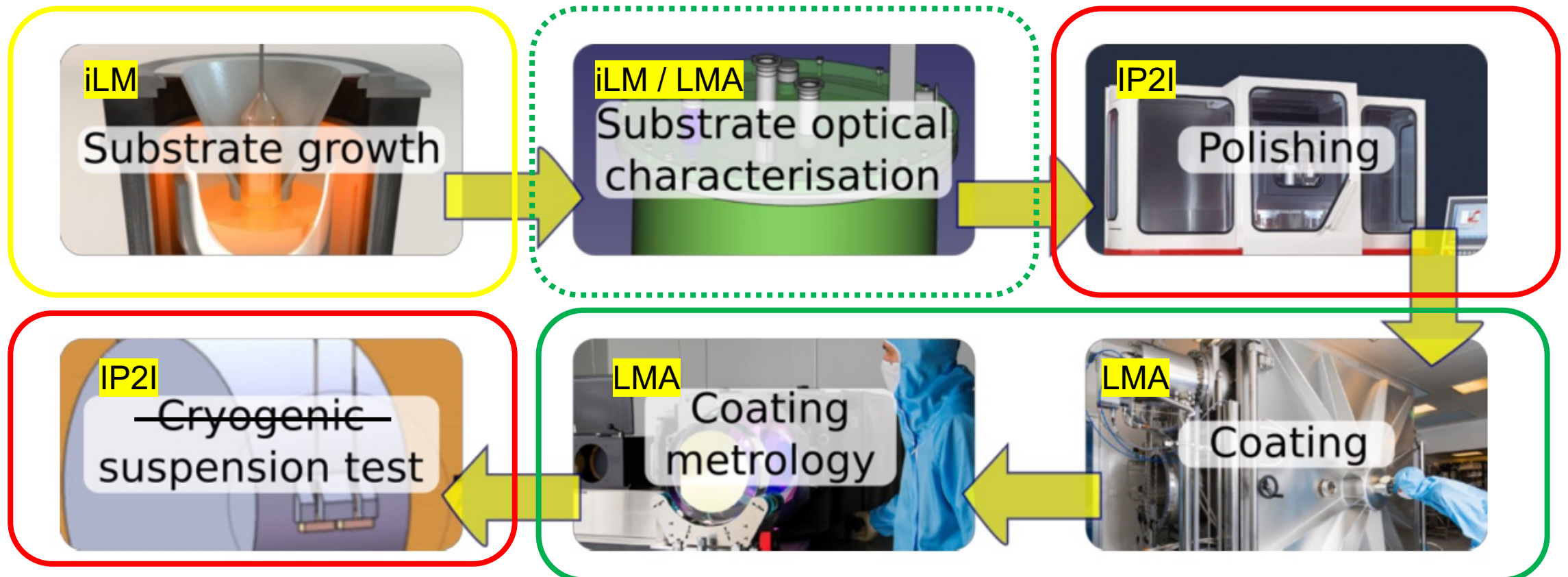


Réaliser un miroir complet en saphir

À construire

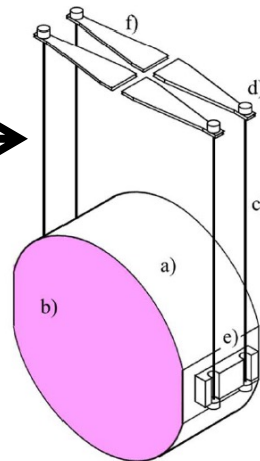
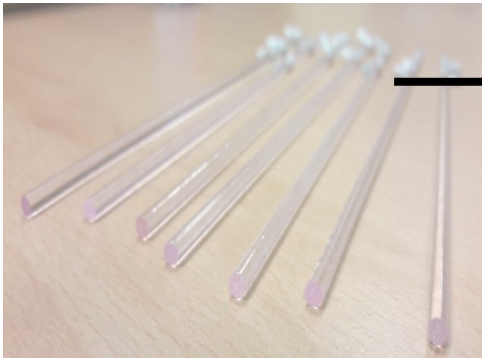
En cours

Disponible



Le pari du saphir

- substrat de choix pour les miroirs en froid
- pas disponible en grande taille et haute pureté
- un four de croissance financé par l'IDEX
- une thèse pour améliorer les performances
- but: miroir et suspension en saphir



Voir aussi présentation AG
sur la page indico

Autres projets possibles

- Analyse de données
- Cryogénie
- ...

