



Institut national de physique nucléaire
et de physique des particules

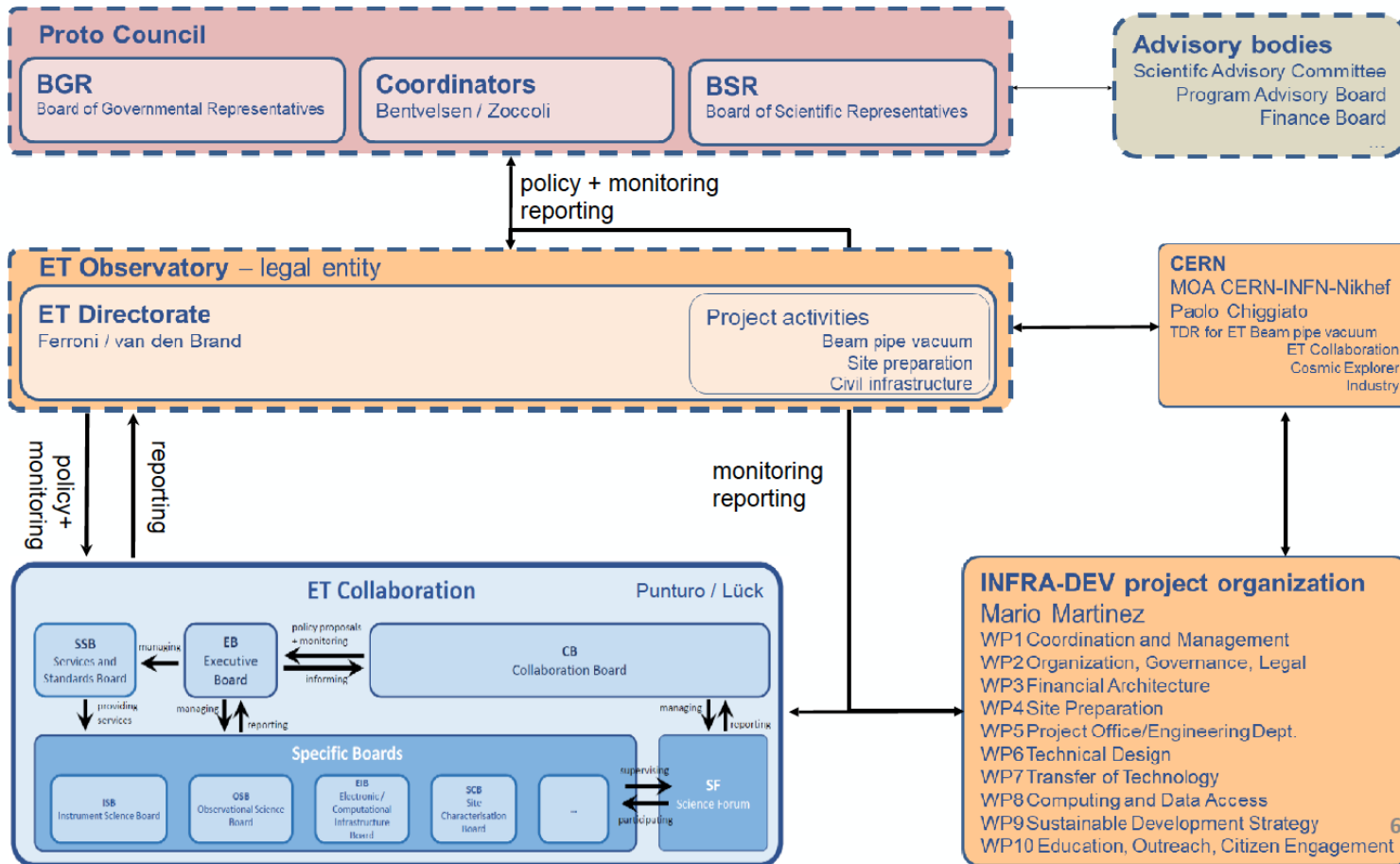


Einstein Telescope: Infradev ET-PP

Réunion présentation ET à l'IP2I

Patrice Verdier – patrice.verdier@in2p3.fr

Lyon – July 4th, 2022





HORIZON-INFRA-2021-DEV-02 : « Developing and consolidating the European research infrastructures landscape, maintaining global leadership » - et donc, accompagnemnt EU au montage des IR nouvellement inscrites ESFRI

Einstein Telescope Preparatory Phase (ET-PP): projet sur 4 ans (2022-2026)

Coordination: Mario Martinez (Espagne, IFAE) **Pays des instituts & laboratoires participants**:

Allemagne, Autriche, Belgique, Espagne, France, Hongrie, Italie, Pays-Bas, Pologne, Royaume-Uni, Suisse

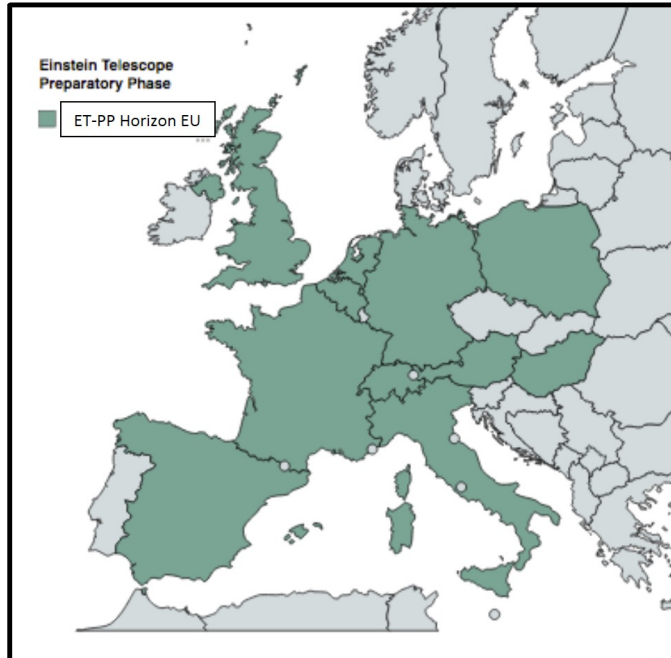
Financement EU: 3,45 M€

Budget total: 13,9 M€ i.e. in-kind de 10,45 M€ (salaires des permanents)

ET-PP fournira un plan de mise en œuvre détaillé pour l'infrastructure ET:

- l'élargissement du consortium de ET
- le cadre juridique, les régimes de gouvernance et les réglementations financières pour construire et exploiter
- la conception technique détaillée et le chiffrage de l'observatoire ET
- la préparation de la sélection du site
- coûts de l'infrastructure du site, de ses impacts socio-économiques et environnementaux
- les programmes de transfert de technologie, d'approvisionnement et d'implication de l'industrie dans la conception technique et la construction
- le lien requis avec les communautés scientifiques concernées concernant la définition détaillée du programme scientifique
- les services aux utilisateurs et le modèle d'accès aux données

List of Partners & Third Parties

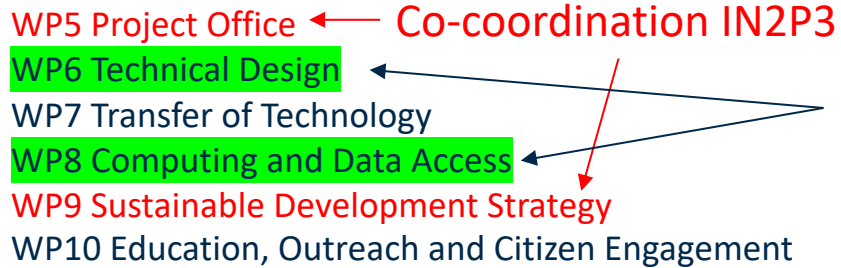


COUNTRY	Third parties
GERMANY	RWTH (Aachen), AEI (MPI), LUH (Hannover)
THE NETHERLANDS	VU (AMSTERDAM), UM (MAASTRICHT)
SPAIN	ICCUB (Barcelona), UV (Valencia), UIB (Mallorca) CDTI (Madrid)

COUNTRY	Partners
AUSTRIA	U. LEOBEN
BELGIUM	U. ANTWERPEN
BELGIUM	U. LOUVAIN
EGO	EGO
FRANCE	CNRS
GERMANY	DESY
HUNGARY	WIGNER RCP
ITALY	INFN
THE NETHERLANDS	NIKHEF
POLAND	U. WARSAW
SPAIN	IFAE BSC-CNS (affiliated)
SWITZERLAND (associated partner)	U. GENEVA
UK	UKRI CARDIFF (affiliated) GLASGOW (affiliated)

(as submitted to Brussels)

WP1 Coordination and Management
 WP2 Organization, Governance and Legal Aspects
 WP3 Financial Architecture
 WP4 Site Selection
 WP5 Project Office ← Co-coordination IN2P3
 WP6 Technical Design
 WP7 Transfer of Technology
 WP8 Computing and Data Access
 WP9 Sustainable Development Strategy
 WP10 Education, Outreach and Citizen Engagement



WP1: responsabilité Espagnole en lien étroit avec INFN et Nikhef

WP2-3-4: essentiellement INFN & Nikhef

WP6 & WP8: responsabilités de la collaboration scientifique ET qui se met en place => essentiellement in-kind

Efforts CNRS focalisés sur le WP5: mise en place du Project Office et du Département Ingénierie

Part CNRS du financement EU: 907,5 k€ sur 3450 k€ (INFN=735k€, Nikhef=729 k€)

3 CDD ingénieurs environnés (300k€ chacun) pour travailler sur le WP5:

In-kind: 1600 k€, salaires des permanents (essentiellement ingénieurs) impliqués dans ET-PP
 275 personnes.mois sur 4 ans soit 4,7 FTE

WP5 heads: R. Flaminio, A. Freise, R. Saban

- WP5-D1 A document which defines the **structure and the mandate of the Project Office**.
- WP5-D2 A document describing the **functionalities required from the tools in support of the project management activity used across all the project units**
- WP5-D3 A document containing **the structure and the mandate of the Engineering Department**.
- WP5-D4 **The Engineering Department as a functional unit complete with key figures operational, mission statement and budget**
- WP5-D5 **The operational Project Office as a functional unit complete with manpower, mission and budget**

PO1 Head of the Project Office Internal

PO2 Systems Engineer
 PO3 Technical Coordinator An interdisciplinary engineer
 PO4 Parameter, Layout and Risk Manager
 PO5 Software Engineer

Internal INFN

Internal NIKHEF
 Internal INFN
 CNRS (=> **APC**)
 CNRS (=> **IP2I**)

Software engineer with quality control competences and experience of a project management environment who will participate to the selection and the procurement, and will take the lead in the installation, the configuration and the commissioning of the project management software suite which will be used for configuration management, project breakdown structures, work break down structures, risk matrices, document workflows, planning, earned value management, etc.

ED1 Head of the Engineering Department

ED2 Civil Engineer
 ED3 Integration and Technical Infrastructures Engineer
 ED4 Vacuum Engineer

NIKHEF

Internal INFN + NIKHEF
 INFN
 CNRS (=> **LAPP**) + Internal NIKHEF