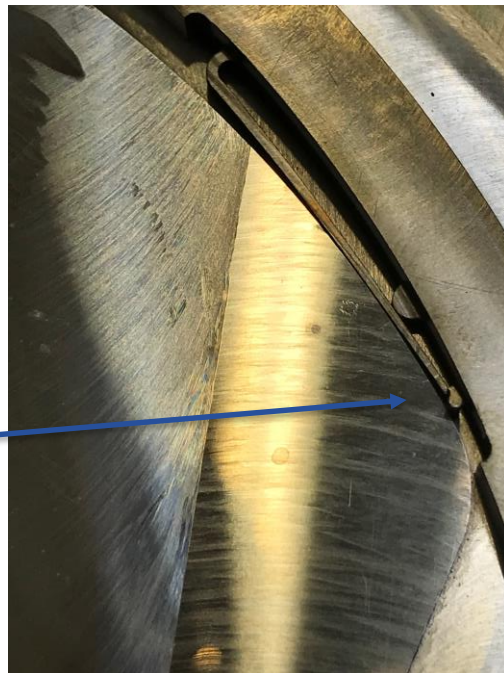
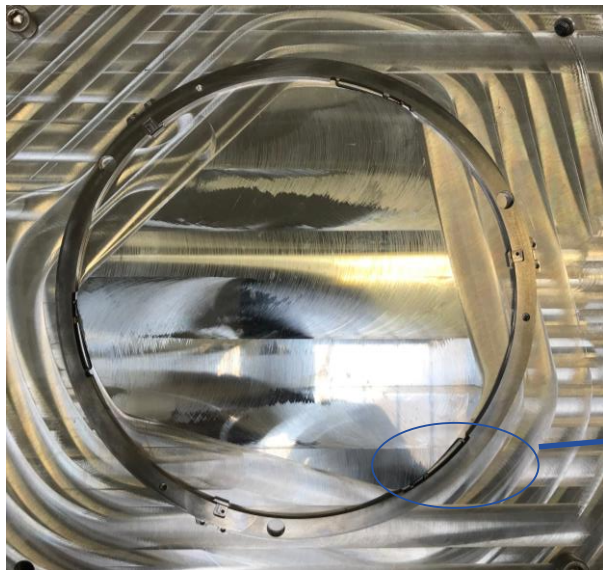


MONTURE EQUIPEE

Montage et mise en position de la couronne sur l'outillage



Mise en contrainte des ressorts par l'outillage

MONTURE EQUIPEE

Mise en place du disque dans la monture ressorts toujours contraints par l'outillage



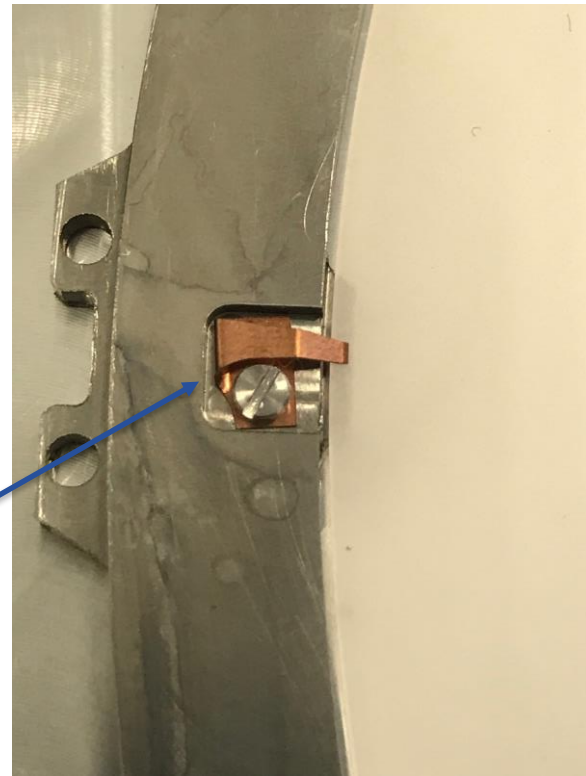
MONTURE EQUIPEE

Leger mouvement de rotation de la monture dans le sens trigonométrique pour libérer les ressorts de l'outillage et transférer les appuis sur le diamètre extérieur du disque



MONTURE EQUIPEE

Mise en place des ressorts frontaux



MONTURE EQUIPEE

