

ALPAMED dans DOMA-FR

9 Novembre 2020

CPPM, LAPP, LPC, LPSC

Activités 2020

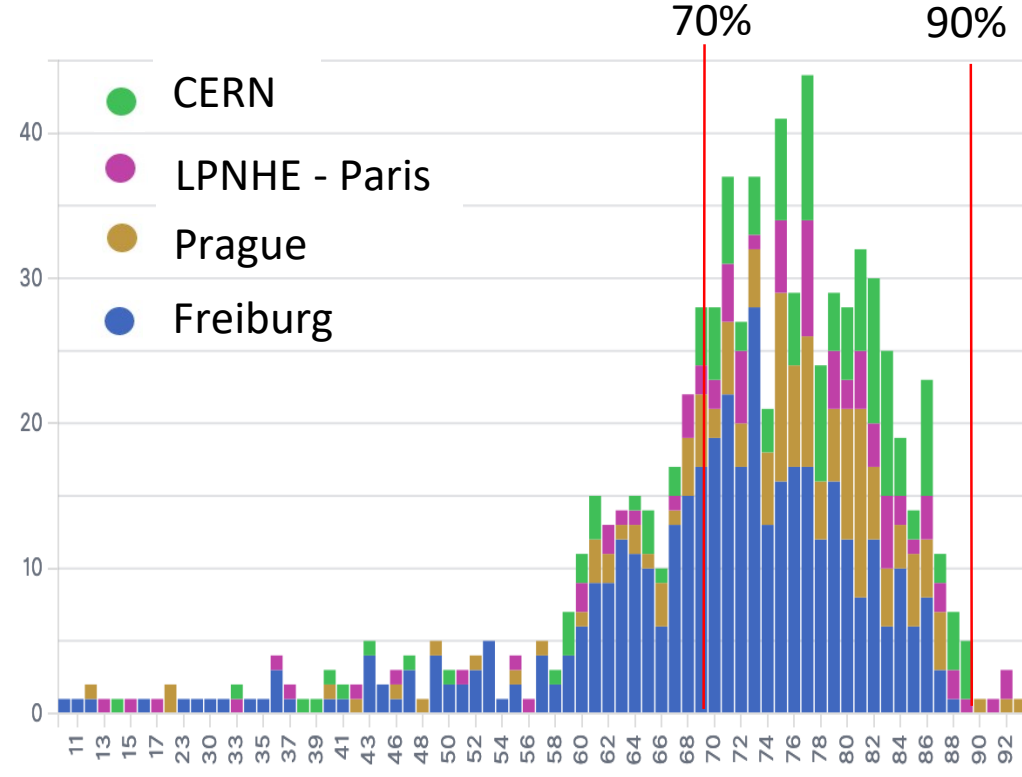
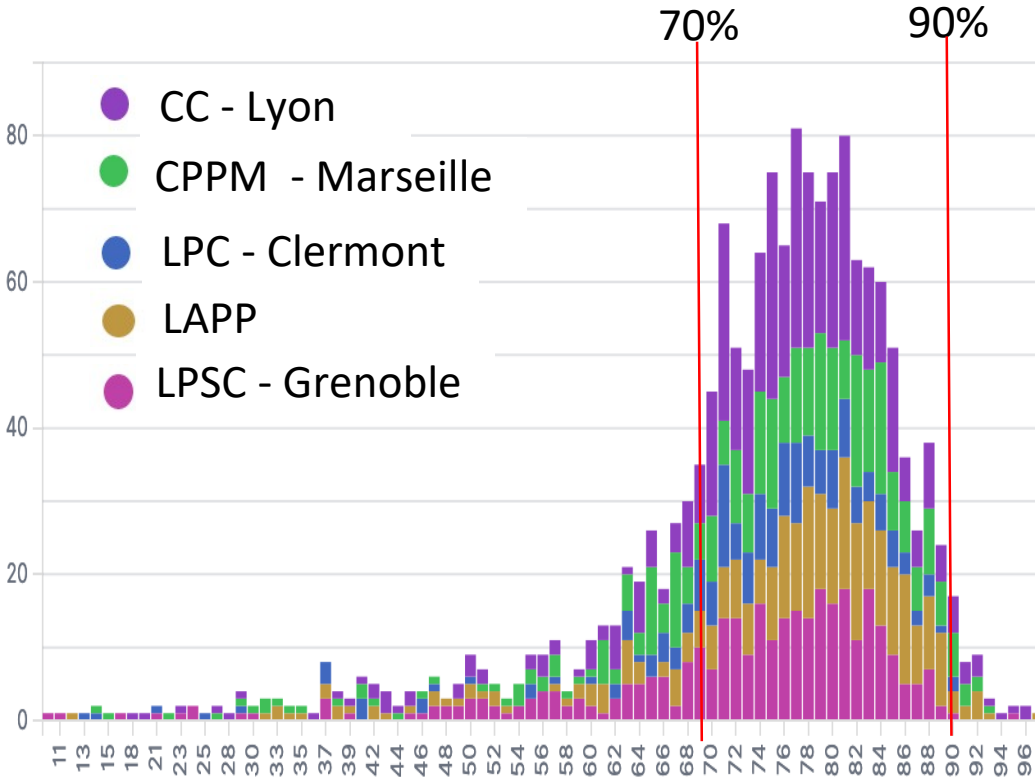
- Réunions : 3-4 dans l'année à distance
- Fédération DPM (CPPM,LAPP,LPC,LPSC) mis en place en 2019
 - Banc de test des mises à jour DPM
 - Mise à jour régulière du software DPM (demande DOMA-TPC)
 - Intégration dans expérience ATLAS et projet ESCAPE
 - Discussions internes mais pas réalisé
 - Headnode consolidé au CC (infrastructure CC + centralité pour réseau)
 - Déploiement commun ou unifié
 - Intégration Xcache devant CPUs

Activités 2020 (2)

- Performance des jobs suivant distance des accès distant
 - Motivation : Perte de localité avec fédération stockage
 - Byproduct : performance de CPU_only au niveau français
 - Impact sur besoin réseau régional (> 50 % LAN → WAN)
- Outils ATLAS:
 - Software CPUs
 - Fichiers inputs
 - Hammercloud et monitoring Kibana (Sabine repris par Claire)
- Evolutions :
 - Intégration du CC (SE testbed et prod)
 - Performances accès lointains
- Présentations
 - Meeting ATLAS Computing : Juillet 2020
 - Meeting ATLAS Computing : Novembre 2020
 - Meeting HSF : Novembre 2020 (?)
 - 1 slide dans revue ATLAS-LAPP par Conseil Scientifique LAPP (Nov. 2020)
 - Discussion meeting Calcul ATLAS France (Interet Fred Derue)

Activités 2020 (3)

- Présentation CS LAPP
- WN au LAPP
- Lecture de fichier à distance incluant read-ahead sélectif TtreeCache
- $\text{CPU eff} = \frac{\text{temps_CPU}}{\text{temps_CPU} + \text{temps_IO}}$



Activités 2021

- Etre pro-actif sur les activités DOMA-Access et TPC
 - Exercice TAPE du CC (processing déportés T2)
 - Exercice : Large access de sites CPU only (HPC france ?)
- Collaboration potentielle avec experts LRZ-Munich (Rod Walker et Nikolai Hartmann)
 - Allemagne : Décision prise d'avoir 2-3 sites stockages + sites CPU_only pour Run 4 → Volonté de tester le modèle
- Réelle mise en production de ALPAMED ?
- QoS ?
- Partage des nouveautés entre DOMA et ESCAPE
 - ESCAPE : Datalake multi-VO et OpenIDConnect
 - DOMA :
 - Passage à l'échelle HL-LHC du modele Data Lake
 - Optimisation du manpower site-admin et expérience