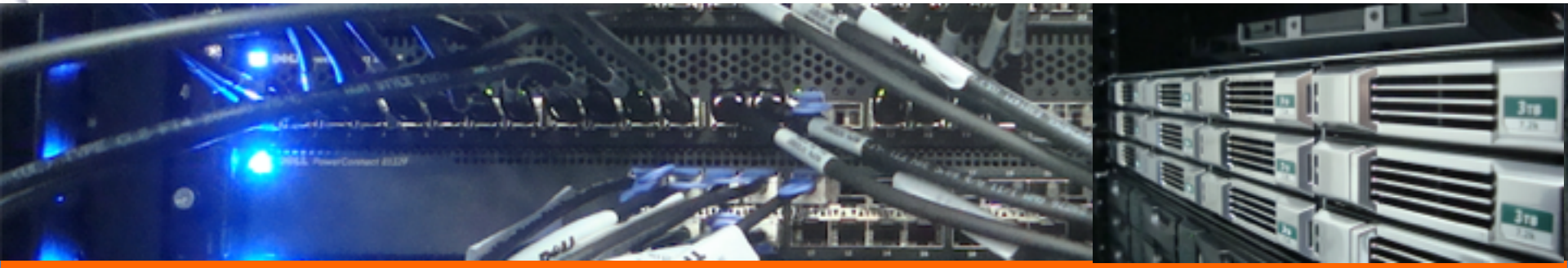




IN2P3
Institut national de physique nucléaire
et de physique des particules



Labellisation du FACe

Volker.Beckmann@IN2P3.FR

Félicitations pour le déménagement et pour
tout le travail effectué dans ce contexte!

Impact positif sur le budget d'APC!



Stratégie: améliorer la structuration de nos plateformes

- ❑ Identification et labellisation des plateformes IN2P3
- ❑ Formalisation de leur pilotage (scientifique et opérationnel)
- ❑ Initier un cercle vertueux pour augmenter leur visibilité et viabiliser leur fonctionnement: s'ouvrir sur l'extérieur, améliorer la structuration nationale...

Avantage: Plateforme comme un projet

- Possibilité demande budgétaire direct (via DIALOG)
- Affiliation des RH sur la plateforme
- Long terme: possibilité demande RH (CDD / CDI) pour la plateforme

Obligations (comme projet):

- Respecter les règles d'une plateforme (ouverte, transparente, ..)
- Rapport annuel

Philosophie plateformes calcul IN2P3:

- Production calcul: CC-IN2P3 + Tier-2
- Autres plateformes: développements, nouvelles techniques, expérimentales, expertise, ...



Labellisation

- *Mésocentre de calcul et de Stockage ouvert sur la grille EGI/WLCG* (MUST), LAPP avec USMB; Comité Pilotage: 12.12.2017 / 14.12.2018
- *Scientific Cloud Infrastructure in Grand Est (SCIGNE)*, IPHC, Comité pilotage: 20.2.2018
- *Virtual Data*, LAL/IPNO/CSNSM/IMNC avec IAS, LPT
- *CC-IN2P3, France Grilles*
- *Plateforme calcul CPPM, LPC Clermont-Ferrand, LPSC, LLR ?*
- **François Arago Centre (FACe)**, APC avec P7, CNES, CEA, Observatoire Paris, IPGP; Comité Pilotage: 23.11.2017





IN2P3
Institut national de physique nucléaire
et de physique des particules

Plateformes Calcul

PLATEFORMES CALCUL	
PLATEFORME	LABORATOIRE HÔTE
CC-IN2P3	CC-IN2P3
FACe	APC
MUST	LAPP
SCIGNE	IPHC
Virtual Data V	LAL
France Grilles	CC-IN2P3
PF Calcul	CPPM
PF Calcul	LPC
Virtual Data Plateau	LLR
PF Calcul	LPSC

- lettre signer: CC-IN2P3, MUST, SCIGNE, Virtual Data Vallée
- proche de finaliser la procédure: France Grilles
- pour discuter: CPPM, LPC Clermont-Ferrand, LPSC, Virtual Data Plateau (LLR)

- Première version de la demande labellisation: novembre 2017 (Stavros)
- Version mise à jour: juin 2018 (Sotiris)
- Discussion: le document décrit le FACe avant déménagement
- Décision (juin 2018): attendre la finalisation de la nouvelle configuration

Prochaines étapes:

- définir la vision et la mission du FACe
- finaliser la configuration
- mettre à jour charte plateforme IN2P3
- Signature par Antoine
- Obtenir labellisation de Reynald



- Labellisation Plateformes: structurer notre paysage infrastructure calcul
- FACe: définir la nouvelle plateforme → labellisation
- Remarque contexte Dante: tout investissement dans les infrastructures signifie aussi investissement continu de RH et augmentation du budget annuel (électricité, licences ...)

