

Ordre du jour :

- *Infos générales*
- *Contribution du LPNHE : mécanique*
- *Contribution du LPNHE : électronique*
- *AOB / questions*

Ordre du jour :

- *Infos générales*
- *Contribution du LPNHE : mécanique*
- *Contribution du LPNHE : électronique*
- *AOB / questions*

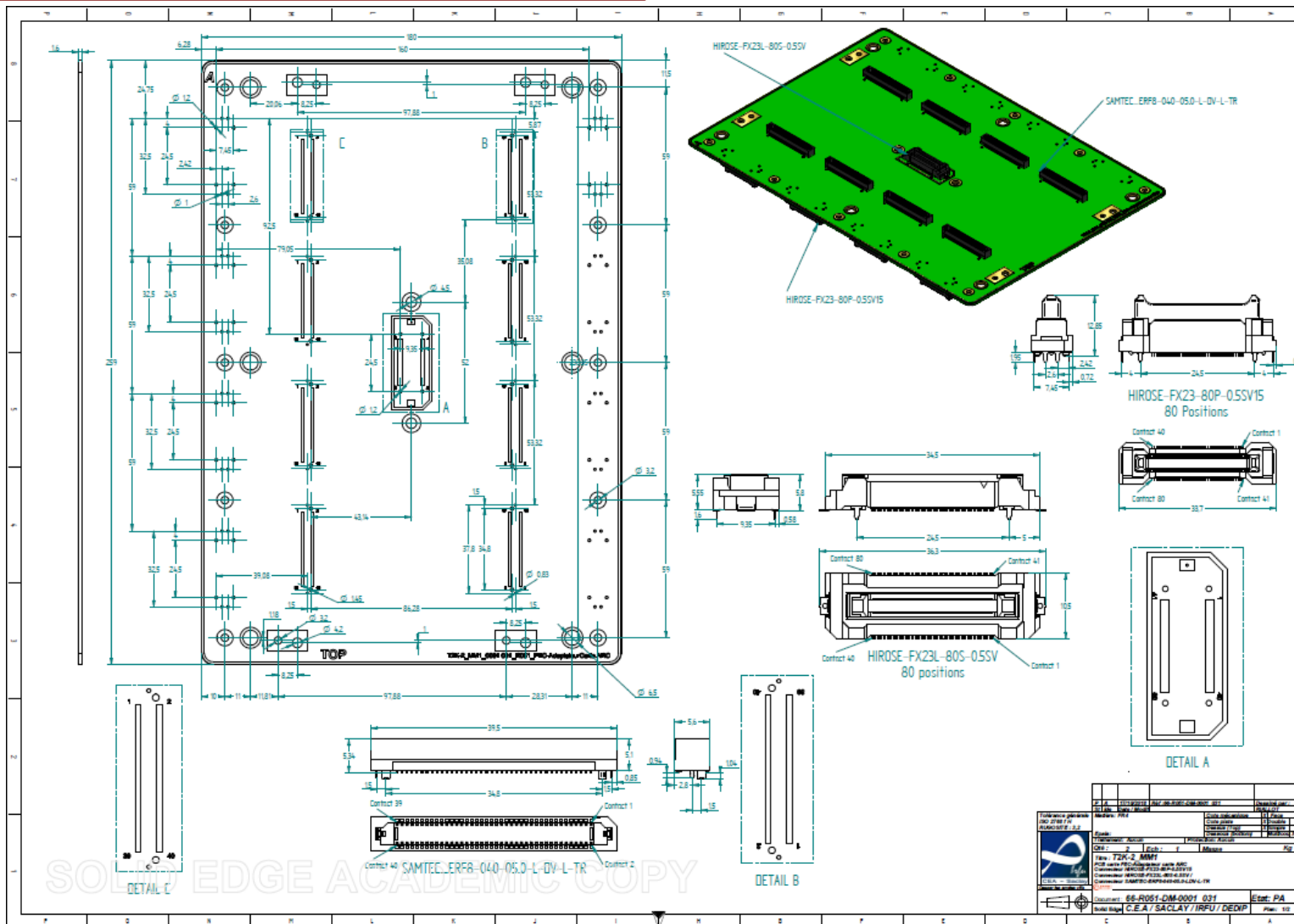
Ordre du jour :

- *Infos générales*
- *Contribution du LPNHE : mécanique*
- *Contribution du LPNHE : électronique*
- *AOB / questions*

Ordre du jour :

- *Infos générales*
- *Contribution du LPNHE : mécanique*
- *Contribution du LPNHE : électronique*
- *AOB / questions*

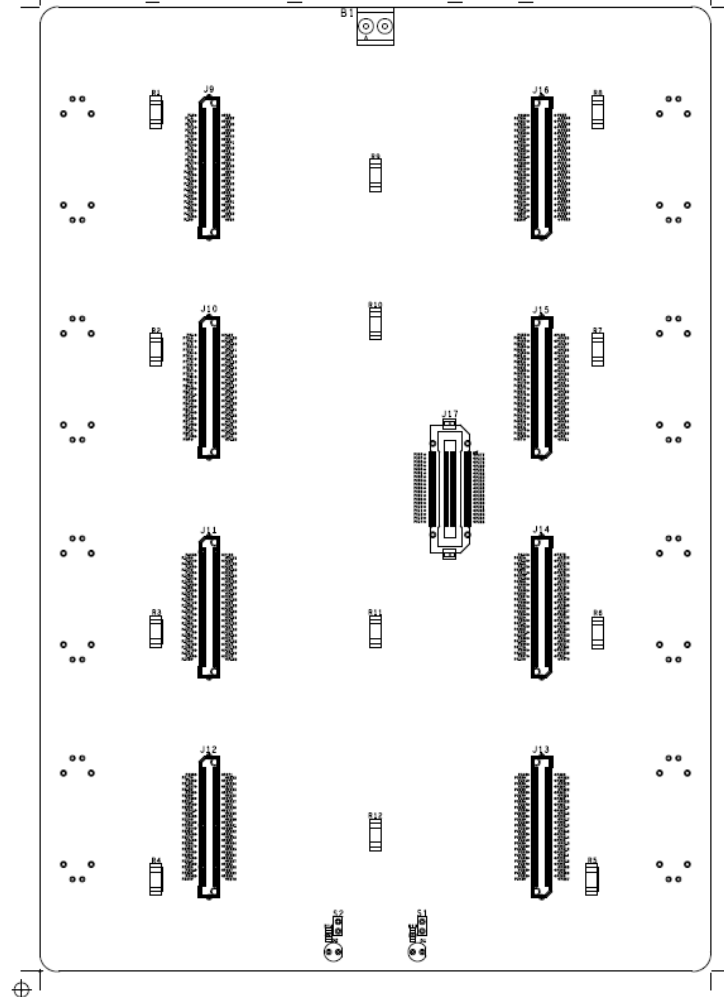
MAQUETTE à réaliser au LPNHE / fin 2018
 quantité → **5**



MAQUETTE à réaliser au LPNHE / fin 2018
quantité → **5**

ART FILM - CABROT

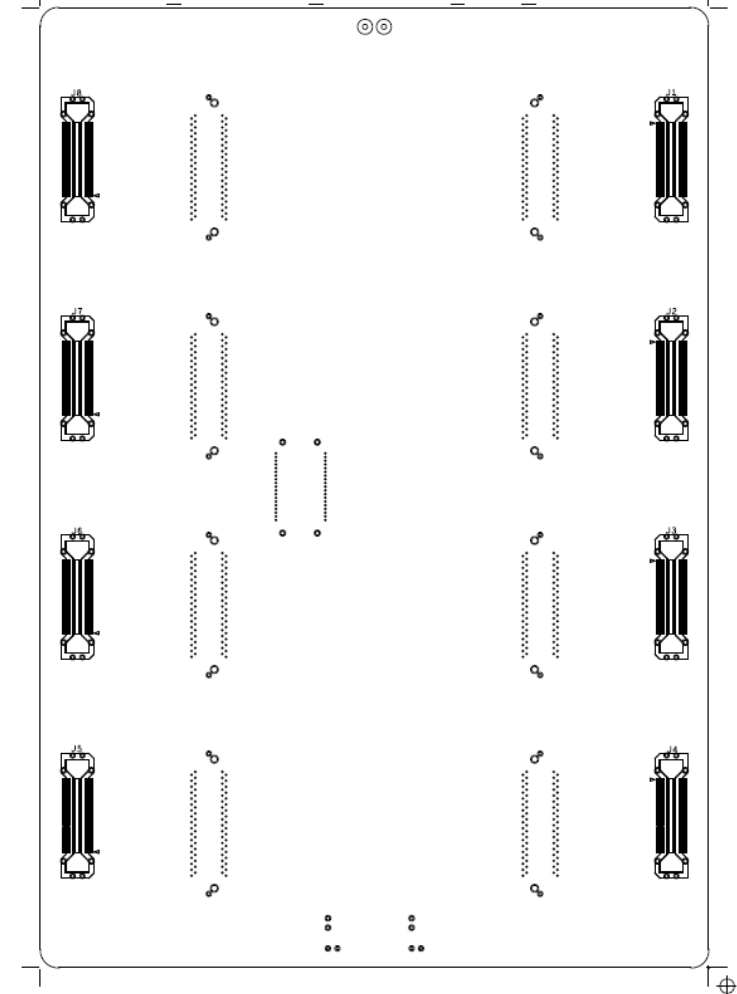
PLAN_CABLAGE_ELEMENTS_FEC_INTERFARC



ART FILM - CABROT

CAO LPNHE / Eric Pierre
5 déc 2018

PLAN_CABLAGE_SOUDURE_FEC_INTERFARC



ART FILM - CABROT

MAQUETTE à réaliser au LPNHE / fin 2018
quantité → **5**

- ↳ Le design de la carte a été finalisé et soumis à Eric Pierre le **15/11** pour *placement-routage* → demandes de devis le **23/11**
- ↳ **Ouestronic** nous a fourni un devis pour <fabrication PCB + câblage> le **29/11** → La commande de 5 cartes a été passée le **30/11 (!)**
$$\begin{array}{l} \text{Coût fab + câblage} = 1750 \text{ €} \\ + \text{Coût composants} = 500 \text{ €} \end{array} \quad \} \Rightarrow \underline{\underline{2250 \text{ €}}}$$
- ↳ Le **04/12**, envoi des composants du LPNHE → Ouestronic
- ↳ Le **07/12**, envoi du **dossier de fabrication** à Ouestronic, qui comprend les dernières modifications mécaniques définies en collaboration avec l'Irfu (*position du connecteur central + position de trous de fixation*)
- ↳ **Livraison au mieux le 21/12, plus vraisemblablement début 2019**
(délai annoncé 10 jours ouvrés)

MAQUETTE à réaliser au LPNHE / fin 2018
quantité → **5**

Capotage de la carte FEC définitive :

→ Yann s'interroge sur le travail à réaliser au LPNHE

En effet l'IRFU a déjà fourni des plans relativement avancés concernant l'ensemble du module *<MM#1 + 2 FECs + FEM + mécanique>*

La part d'étude sur le capotage de la FEC paraît assez réduite. *Seule l'interface entre la face interne du capot et les composants à refroidir sur la FEC semble à définir complètement de notre côté.*

Ordre du jour :

- *Infos générales*
- *Contribution du LPNHE : mécanique*
- *Contribution du LPNHE : électronique*
- *AOB / questions*