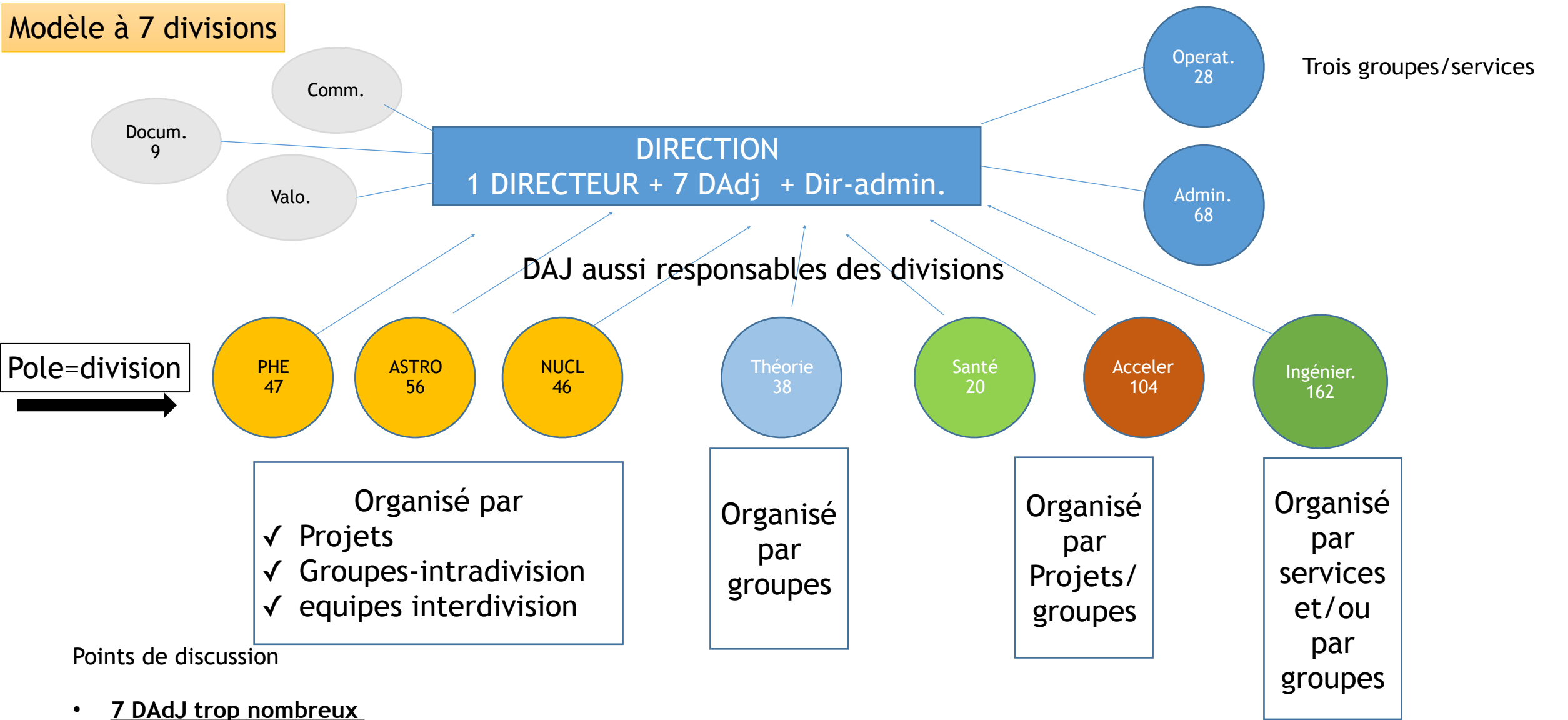


Modèle à 7 divisions



Points de discussion

- 7 DAdJ trop nombreux
- Concept du DAdj en charge d'une division « trop rigide »,
 - cela ne permet pas vraiment de faire croître le nombre de divisions
 - cela ne permet pas de diminuer le nombre de divisions car les Dadj en charge des divisions ne sont plus vraiment des experts du domaine.
- 7 Divisions avec des tailles très différentes

Modèle à 3 divisions

DIR. + 2-3 DAdJ

Département
 limiter le nombre de
 Départements permet
 plus d'efficacité /
 affichage

Division de Recherche ~200 p.

PHE Dir. Associé	Théorie Dir. Associé
Nucléaire Dir. Associé	Santé Dir. Associé
Astro/Cosmo Dir. Associé	Energie Dir. Associé

Division Accélérateurs ~100 p

Comme définie précédemment et
 formée par des groupes.

Division d'Ingénierie ~160 p.

Par groupes et éventuellement avec
 des regroupements par service.

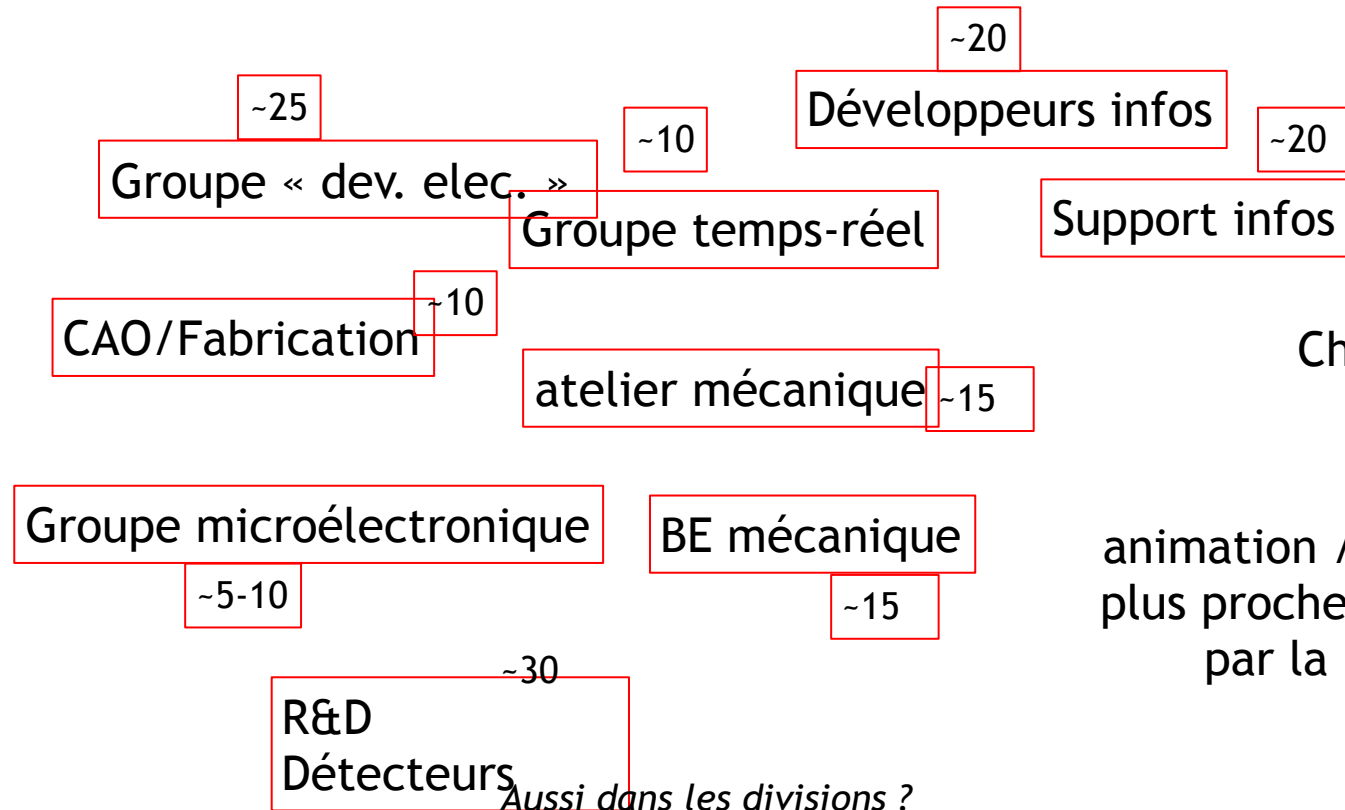
- ✓ **Direction** avec un directeur + 3 DAdJ ou 2 DAdJ et un DAT. Les DAdJ ne sont pas forcément en charge d'une division.
- ✓ **Division de recherche** pas besoin d'un directeur de division (couche intermédiaire), avec 6 Départements dirigés par des Dir. associés. Le rôle du Dir. Associé est d'être associé aux décisions stratégiques du laboratoire (décisions sur les orientations scientifiques / pilotage/ postes ...) tout en étant moins dans le « coté opérationnel et transversal ».
- ✓ **Division accélérateur.** Possibilité que le chef de la division soit un DAdj. Cette division est organisée différemment (plutôt par groupes) par rapport à la Division de Recherche
- ✓ **Division d'Ingénierie.** Possibilité que cela soit dirigé par un DAT ou DAdj, mais la division reste organisée par groupes et/ou éventuellement avec des regroupements par service.

Informatique	24	16	3	1	7
Mecanique	29				2
Electronique	28	14	2		5
Detecteurs	5	18			8

51	SERVICE INFO
31	SERVICE MECA
49	SERVICE ELECTRONIQUE
31	SERVICE R&D DETECTEURS .
DIVISION INGENIERIE	
162	

Organisé
par
services
et/ou
par
groupes

Pas nécessaire de faire des services classiques.
Nouvelle organisation ? On peut discuter la possibilités de faire :



Exemple de groupes :
à travailler et à définir
Chiffres non précis et indicatifs

Contacts/interactions
habituelles avec les
projets et les autres
divisions

animation / pilotage entre groupes
plus proches sans passer forcément
par la « couche » service?

Aussi dans les divisions ?

Groupe dev. Elec.

CAO/Fabrication

Groupe microélectronique

Groupe temps-réel

Développeurs infos

Support infos

Ateliers mécanique

BE mécanique

R&D Détecteurs

une structure “plus classique” en services aurait probablement 4 services

MECANIQUE
ELECTRONIQUE
INFORMATIQUE
DETECTEURS

Passage de 4 Services à 9 groupes.

Examiner les deux possibilités :

- Par rapport aux liens avec la direction / faire partie de la direction élargie
- Contacts inter groupes plutôt que inter services

Nécessité ou pas d'un directeur de division (DD) et/ou un directeur adjoint (DA) en charge de la division d'ingenierie ou d'un directeur technique (DT)
(discussion plus générale s'appliquant aussi aux divisions de recherche et accélérateurs)

Différents acteurs possibles

+ les agents, évidemment

- Directeur d'unité / dir adjoint
- Directeur de division*
- Directeur technique*
- Directeur associé* (modèle à 3 div)
- Chef de groupe
- Chef de service* (modèle en services)
- Tutelles (partie administrative : DR4...)
- Tutelles (partie scientifique : DAS...)
- Conseil de Laboratoire
- Conseil Scientifique (extérieur)
- CHSCT
- Commission Paritaire Locale
- Directoire(s)*
- ... ?

Qui propose ?
Qui donne son avis ?
Qui décide ?
Dans quel ordre ?

Chaines de décision concernant

Recherche

- Création d'un groupe de recherche
- Attribution de moyens financiers et techniques à un groupe de recherche
- Attribution de moyens financiers et techniques à un projet de recherche
- Attribution de moyens financiers et techniques pour les activités d'exploitation et de maintenance hors projet de recherche
- Attribution des activités au sein des groupes techniques
- Suivi de l'activité d'un groupe de recherche
- Suivi de l'activité d'un projet de recherche
- Suivi de l'activité des groupes techniques

Projets sur contrats

- Soumission projets externes (ANR/EU/Sésame/...)
- Soumission projets internes (CNRS/U Paris-Sud...)

Enseignement/Formation

- Stagiaires (financement, convention)
- Apprentis (financement, convention)

Divers

- Achat matériel (petit/gros)
- CDD sur ressources propres
 - doc
 - post-doc
 - IT

Chaines de décision concernant

RH

- Titularisation IT
- Congés
- Dossier Annuel IT
- Classement pour les promotions
- Attribution des primes IT
- Demande enseignants-chercheurs (délégation, congés thématiques...)
- Éméritat
- Demande de formations (techniques, informatique, langues étrangères...)

Demandes récurrentes

- EAOM/Dialog
- Demandes FSEP / Noemi / postes permanents IT et BIATS
- Recrutement FSEP / Noemi / postes permanents IT et BIATS
- Demandes postes permanents chercheurs et enseignants-chercheurs
- Recrutement postes permanents chercheurs et enseignants-chercheurs