

# Rapports décisionnels

C. Evesque, D. Cathala - 30 Janvier 2017

- ▶ **Partie 1**
  - Rapports Décisionnels : quelques chiffres
  - Rapports du calcul et de stockage
  - Projet d'évolution
  
- ▶ **Partie 2**
  - Questionnaire en direct

Rapports → suivi de l'activité de calcul et de stockage

- ▶ **180** rapports envoyés chaque mois dont :
  - **45** rapports pour les laboratoires
  - **121** rapports pour les expériences
- ▶ Historique des données depuis **2010**
- ▶ **23** millions de lignes dans la base de données

- ▶ Suivi de la **consommation ferme de calcul** (CPU, Temps de résidence normalisé, Nb de jobs,...)
- ▶ Suivi de **l'efficacité des jobs**
- ▶ Suivi de la **consommation versus demande initiale**

## *Chiffres fournis :*

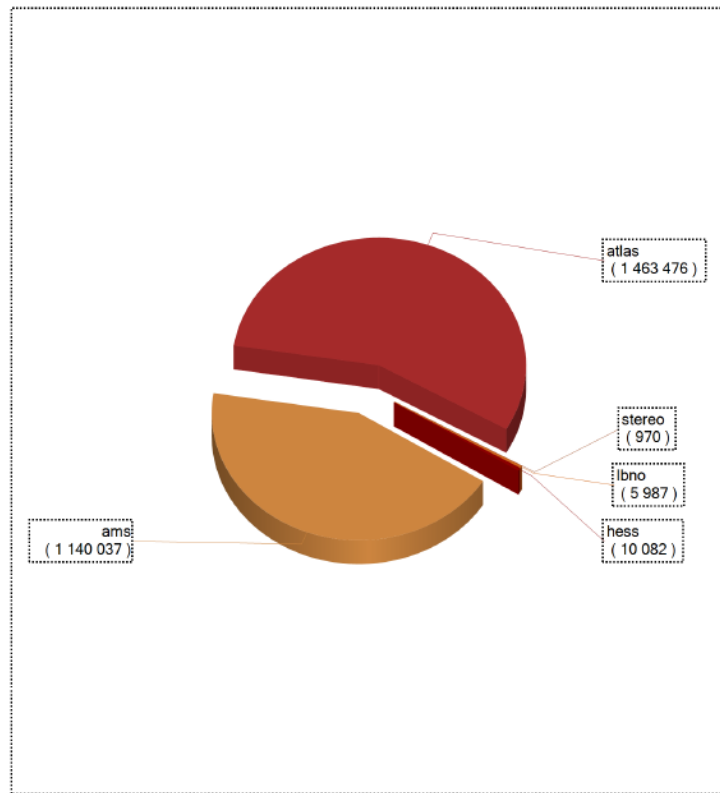
- *par mois / par année*
- *par projet / par utilisateurs / par tiers / par groupe*

## ► Pour les laboratoires : exemple de rapport

Répartition de la consommation par groupes  
Pour le laboratoire LAPP - déc. 2016

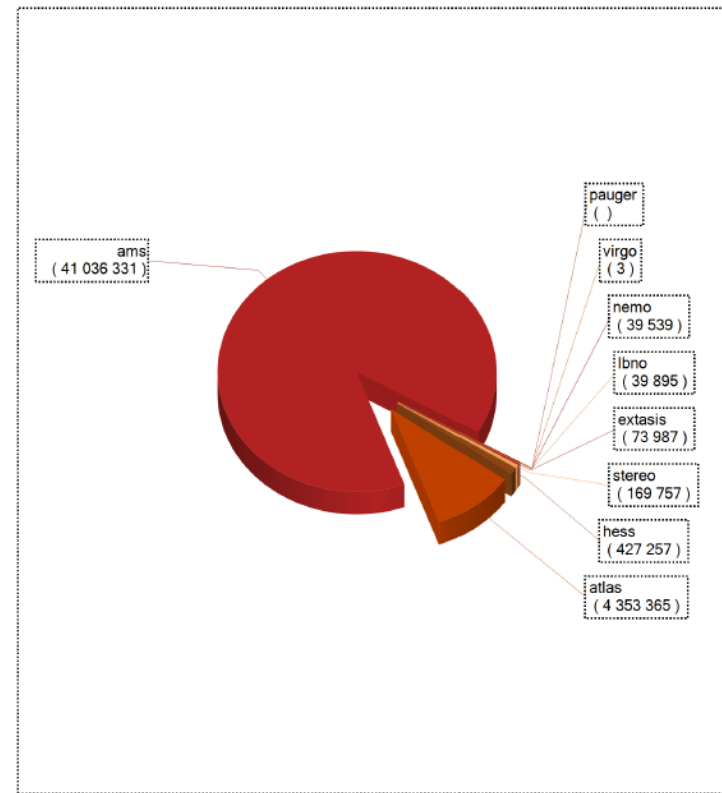


LAPP - Temps de résidence HS06.h - décembre 2016



rapport créé le 10/01/2017

LAPP - Temps de résidence de janvier à décembre 2016 en HS06.h



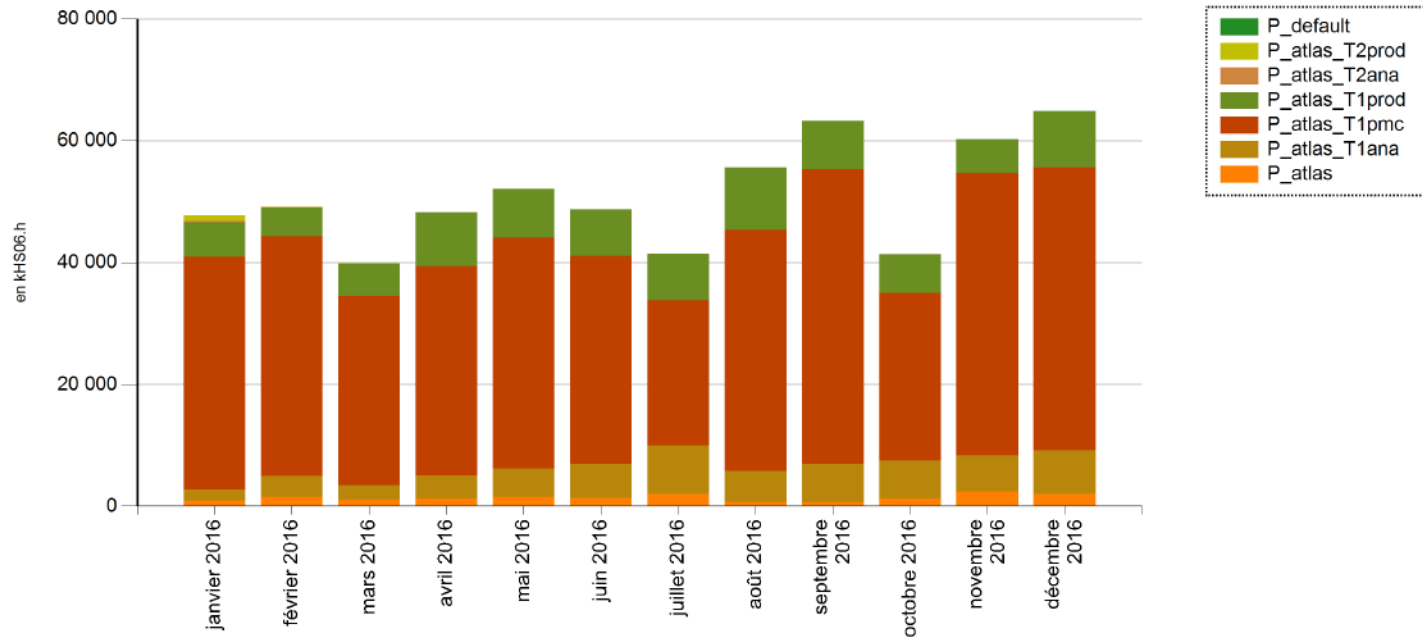
Répartition de la consommation par groupes pour un laboratoire : 2/2

## ► Pour les expériences : exemple de rapport :



Répartition de la consommation par projets  
Pour le groupe atlas - déc. 2016

Détail du temps de résidence normalisé du groupe atlas  
de janvier à décembre 2016



rapport créé le 10/01/2017

Répartition de la consommation par projet pour un groupe : 2/3

## ► Pour les expériences : exemple de rapport :

### Requête et consommation cpu du groupe atlas en 2016



			2016						
			Demande en HS06.h	Valeur arbitrée en HS06.h	Temps de résidence normalisé en HS06.h	% du tps de résidence / Valeur arbitrée	CPU Consommé en HS06.h	Efficacité moyenne des jobs (CPU Consommé / Tps de résidence)	nb slots par nb jobs
atlas	Trimestre 1	janvier 2016	51 506 875	51 506 875	47 765 112	93 %	37 738 241	79 %	2,99
		février 2016	48 183 851	48 183 851	49 122 531	95 %	36 643 397	75 %	2,37
		mars 2016	51 506 875	51 506 875	39 957 764	78 %	31 970 473	80 %	1,65
		Total	151 197 600	151 197 600	136 845 408	91 %	106 352 111	78 %	2,29
	Trimestre 2	avril 2016	49 845 363	49 845 363	48 224 167	97 %	37 754 987	78 %	1,73
		mai 2016	51 506 875	51 506 875	52 125 445	105 %	43 144 590	83 %	2,43
		juin 2016	49 845 363	49 845 363	48 763 342	98 %	41 358 606	85 %	2,68
		Total	151 197 600	151 197 600	149 112 955	99 %	122 258 183	82 %	2,25
	Trimestre 3	juillet 2016	50 947 017	50 947 017	41 473 707	81 %	35 013 762	84 %	2,00
		août 2016	50 947 017	50 947 017	55 591 204	109 %	46 998 967	85 %	2,44
		septembre 2016	49 303 565	49 303 565	63 253 543	124 %	57 563 198	91 %	2,26
		Total	151 197 600	151 197 600	160 318 454	106 %	139 575 928	87 %	2,23
	Trimestre 4	octobre 2016	50 947 017	50 947 017	41 403 781	81 %	33 992 547	82 %	1,90
		novembre 2016	49 303 565	49 303 565	60 277 566	118 %	52 725 093	87 %	2,24
		décembre 2016	50 947 017	50 947 017	64 853 798	127 %	52 729 936	81 %	3,53
		Total	151 197 600	151 197 600	166 535 145	110 %	139 447 577	84 %	2,61
Total			604 790 400	604 790 400	612 811 961	101 %	507 633 797	83 %	2,34


## ▶ Espace Alloué / Espace Utilisé

### Chiffres fournis :

- *Par service : Hpss, SPS, Dcache, Irods, XRootd*

## ▶ Exemple de rapport :

Stockage du groupe atlas au 31/12/2016



		31/12/2016		
		Espace	Allocation (TiB)	Espace Utilisé (TiB)
atlas	dcache	atlas-LCG	6 052	5 502
	hpss-bande	atlas		9 458
	semiper	atlas	204	150





## Nous avons besoin de vous !

- Retours d'utilisation des rapports
- Expression de vos besoins

Discussion/Questions aujourd'hui



Questionnaire envoyé ultérieurement à tous



# 2<sup>ème</sup> partie : discussion/questions

▶ Combien d'entre vous reçoivent ces rapports ?

▶ Combien les mettent directement à la poubelle ?



▶ Combien d'entre vous les archivent ?

### ► Combien d'entre vous utilisent les rapports :

- Pour gérer votre activité ?
- A titre informatif uniquement ?
- Pour une autre utilité ?
- Inutile ?



- ▶ **Pour le CALCUL** : est-ce qu'il vous manque certaines données dans ces rapports ?
  - Si oui, lesquelles ?
  
- ▶ **Pour le STOCKAGE** : est-ce qu'il vous manque certaines données dans ces rapports ?
  - Si oui, lesquelles ?

- ▶ Combien d'entre vous aimeraient une diffusion **moins fréquente** ?
  - Trimestrielle ? Semestrielle ? Annuelle ?
  
- ▶ Combien d'entre vous aimeraient avoir les données brutes sous un **format exploitable** (csv, excel, ...) ?

- ▶ Combien d'entre vous préféreraient que les rapports soient **consultables sur un portail Web** ?
  
- ▶ Combien d'entre vous seraient réfractaires à ce que leurs rapports soient **accessible à l'ensemble** de la communauté ?



**MERCI** pour votre participation aujourd'hui

**MERCI** de répondre au questionnaire envoyé prochainement.