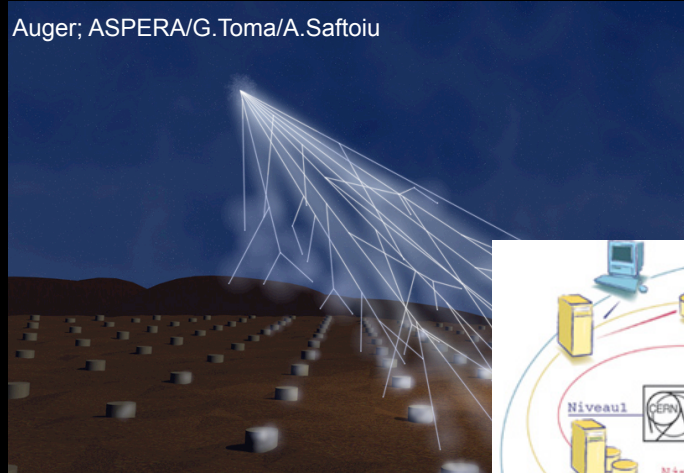


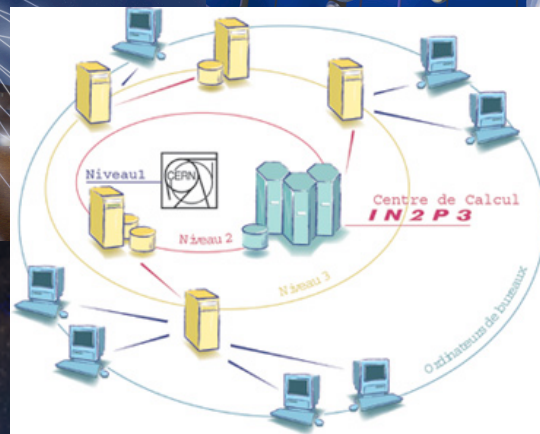
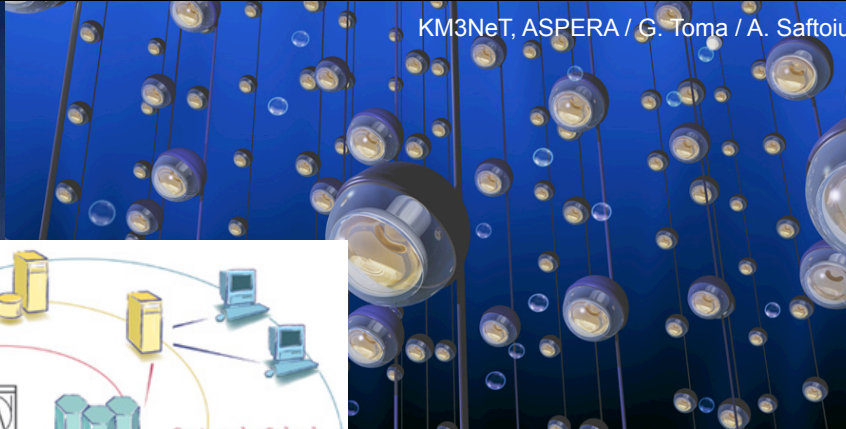
# La nouvelle branch: Calcul et données au IN2P3



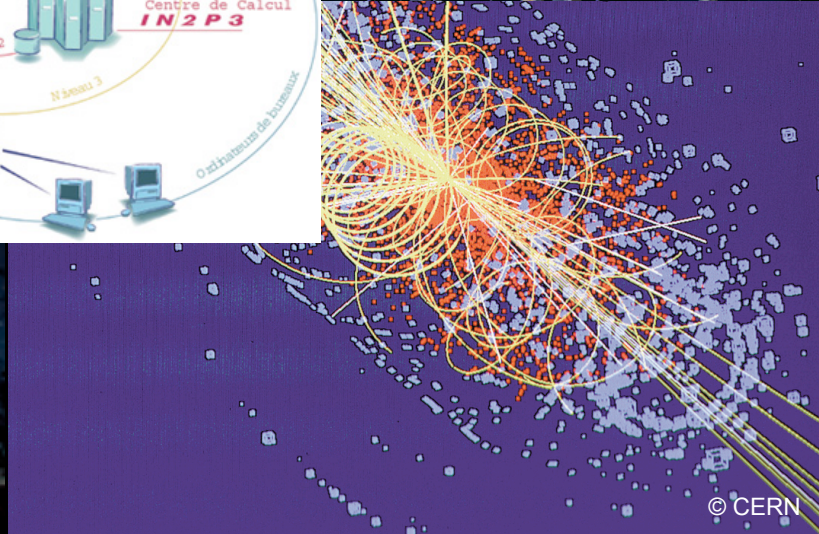
Auger; ASPERA/G.Toma/A.Saftoiu



KM3NeT, ASPERA / G. Toma / A. Saftoiu



HESS collaboration, F. Acero and H. Gast



Volker Beckmann  
CNRS / IN2P3

Visite labo LLR, 22.7.2016

Pourquoi un nouvel DAS\* informatique?

- toute science (IN2P3) repose en grande partie sur l'informatique
- nouveaux défis scientifique (Euclid, LSST, SKA, ...) exigent une nouvelle approche dans l'informatique
- Attirer des ingénieurs et chercheurs informatique
- Informatique : service → recherche
- Défis d'infrastructure
- Nouvel accent IN2P3 sur calcul et données

\* DAS : directeur adjoint scientifique

# Objectifs principaux



- Recherche dans la domaine informatique appliqué
- Coordination recherche dans IN2P3 et avec partenaires (nationaux, internationaux)
- Formation, master, doctorat, HDR
- Infrastructure calcul (Grille / EGI, CC-IN2P3)
- Concentration optimale (meso-)centres de calcul



# Organisation scientifique



Directeur  
Reynald Pain



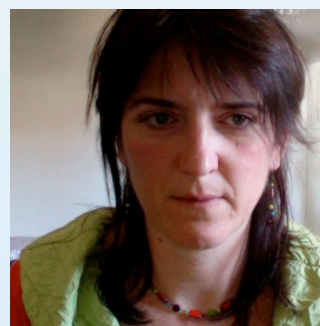
Directrice adjointe  
Ursula Bassler



Patrice  
Verdier



Berrie  
Giebels



Fanny  
Farget



Jean-Luc  
Biarrotte



Volker  
Beckmann

# Opportunités



- Coordination et animation
- Visibilité recherche informatique
- Attractivité labos IN2P3 domaine informatique
  
- Formation
- Soutiens financière
- Postes permanentes / CDD
- Mais : aucune augmentation du budget global IN2P3

# Hors périmètre DAS calcul



- Service informatique comme une service technique labo  
→ DAT\* Christian Olivetto



- Soutiens infrastructure calcul labo → SBNA\*

\* DAT: Directeur Adjoint Technique

\* SBNA: Soutien de base non affecté

# Premières tâches



Identifier projets principaux

- HPC, GEANT4, grille vs. system cloud fédère, ...
- Nouvelles projets



Identifier les collègues impliquer pour nouvelle équipe

- IR (BAP E), chercheurs
- pas nécessairement IN2P3 (mais au labo IN2P3)
- Equipe calcul
- IR rester dans service
- Identification par direction



# Equipes de Recherche

Les DAS ont aussi pour **mission** de suivre vos équipes de recherche

## Equipe de recherche

- est dans un laboratoire, identifiée par le directeur de labo
- est composée de chercheurs = statut chercheur/IR (thèse), qui ont une activité de **recherche** (publications, encadrement stagiaires, thèses, habilitation). Un chercheur est dans une seule équipe (mais peut être dans plusieurs projets)
- a un nom (équipe Neutrino, Théorie, Struct. Nucléaire, Gamma de HE, ..) et un **responsable** (nommé par le directeur) qui :
  - Représente l'équipe dans les instances du laboratoire
  - gère une ligne budgétaire de fonctionnement
  - pré-autorise les missions des membres, ..
- a un DAS référent





# Identifiez vos équipes

---

Pas toujours formellement identifiées (groupes, pas de responsables officiel, ..)

Merci de les **identifier** et de mettre à jour LABINTEL/**RESEDA** (en juin).

Cas particuliers des équipes « Accélérateurs et Technologies » et « Calcul et données » :

- Les IR sont dans des services : affecter les IR « chercheurs » dans des équipes de recherche (peut être une fraction de leur temps : ex : 50 Service, 50% recherche)
- Les chercheurs dans ces équipes publient en général dans des revues « accélérateurs » ou « calcul » (et non avec les projets thématiques)
- Les chercheurs de ces équipes pourront faire des demandes de financement « projet » auprès des DAS « accélérateur » ou « calcul »



# Equipes et Projets

---

Avec **RESEDA** (pour les équipes) + **ISIS** (pour les projets), nous aurons une vision plus **complète** des Equipes et Projets de l'institut.

Nous pourrions éventuellement revisiter les procédures d'attributions des moyens, par exemple:

- Financement **par équipe** pour fonctionnement et activité scientifique de base (petits workshops, missions)
- Financement **projets** : construction, opération (maintenance, shifts)

Bienfaits attendus:

- Meilleure optimisation des coûts d'opération des projets, ..
- facilité de mobilité des chercheurs, de renouvellement des projets, ..



# Projet

## Identifier projets principaux

- « calcul », informatique applique
- $\geq 3$  collègues (CDD / CDI)
- $\geq 1$  ETP
- $\geq 2$  ans
- $\geq 1$  labo IN2P3
- Demande  $\geq 10$  k€ ( $\geq 5$  k€ / an)



# Feuille de route

---

- Nouvel accent IN2P3 sur calcul et données
- Recherche, attractivité, soutiens
- Participation dans projets bien identifiés
- Nous avons besoin de vous pour définir la future !



**Additional slides**  
**matériel supplémentaire**  
**noch mehr Folien**  
**materiale aggiuntivo**  
**aanvullend materiaal**

# What are we looking for?



Short list of points to consider for the potential projects:

- the research should be publishable in (applied) computing journals
- preferentially the project includes researchers **and** IR
- preferentially one of the researchers involved is a **computing scientist**
- The DU decides which projects with which colleagues involved are proposed, and who leads the *équipe calcul et données*.
- A project includes at least **3** colleagues (CDI and CDD count here) with a total contribution of at least **1 FTE**, and should last **>= 2 years** with a requested funding from IN2P3 of at least 10 k€ (i.e. at least 5,000 € per year). The RH can be distributed over more than one IN2P3 laboratory (in fact, we encourage projects involving more than one lab and we might suggest collaborations).
- projects are discussed at the IN2P3 direction whether they are proposed to the Conseil Scientifique IN2P3.
- amount of available funding has not yet been defined and will be discussed once we have proposals for projects. Funding would start in early 2017