

## Le nœud d'échange de trafic internet du Massif Central

Un lieu d'interconnexion local, neutre, ouvert, qui offre l'accès au très haut débit sécurisé à des coûts compétitifs

[www.massifix.net](http://www.massifix.net)

### Contacts

**Damien LEBRET**  
Directeur  
06 73 69 80 16  
[damien.lebret@massifix.net](mailto:damien.lebret@massifix.net)

**Catherine RABEYRIN**  
Responsable Administrative  
04 27 04 51 44  
[catherine.rabeyrin@massifix.net](mailto:catherine.rabeyrin@massifix.net)

# MassifX : qui sommes-nous ?

## MASSIFX : « UNE STRUCTURE ADAPTÉE »

Une SCIC SA au capital de 73 000 €, Société Coopérative d'Intérêt Collectif

- Société à l'initiative d'entreprises du numérique
- Sociétariat ouvert aux acteurs publics et privés
- Les bénéficiaires des services :
  - Opérateurs, acteurs du numérique,
  - Collectivités territoriales, Etat, enseignement supérieur,
  - Acteurs de la santé, privés et publics,
  - Entreprises



# MassifX : qui sommes-nous ?

## MASSIFX : « LA GOUVERNANCE »

- Gouvernance privée soutenue par la puissance publique :  
Conseil régional d'Auvergne Rhône Alpes
- Président : Frédéric Chaumont - IBO
- Directeur : Damien Lebret – Maceo

### ➤ Sociétaires :



### ➤ Soutiens :



### ➤ MassifX adhère à :



14, avenue Léonard de Vinci - 63000 CLERMONT FERRAND  
SIRET : 815 351598 000 17 – Site internet : [www.massifX.net](http://www.massifX.net)

# Quelles sont les activités de MassifIX ?

## ACTIVITÉS « TRADITIONNELLES » - NŒUD D'INTERCONNEXION INTERNET.....

Un GIX est une infrastructure physique qui permet d'échanger du trafic internet **local** au lieu d'avoir recours à des infrastructures lointaines et plus coûteuses (Paris, Londres, Genève....)

Ce qui permet :

- Une amélioration et sécurisation du débit internet et une baisse des coûts pour les utilisateurs
- Le développement du très haut débit local et de ses usages
- Le développement économique local et de la filière numérique



# Quelles sont les activités de MassifIX ?

... MAIS AUSSI ACTIVITÉS « INNOVANTES »

- **Grossiste en capacité de fibres activées** (ex : agglomération clermontoise lien Lan to Lan 1 Gbit) pour les acteurs disposant d'un numéro d'opérateur (AS) afin d'accéder au service jusqu'à inabordable
- **Grossiste en bande passante (à partir de 50 Mbits)** : pour les structures de toutes tailles disposant d'un numéro d'opérateur (AS)
- **Interconnexion avec les réseaux d'initiatives publiques** (RIP)  
Ex : Clermont Networks, Auvergne Très haut débit (ATHD)...



# Quelles sont les conditions de création et développement d'un GIX en Massif central ?

- Nécessité d'être adossé à un data center neutre de taille critique : [www.ecocenter-auvergne.fr](http://www.ecocenter-auvergne.fr)
- Présence d'opérateurs de transit
- Présence de réseaux optiques publics et privés

**AMBITION** : devenir un point d'interconnexion majeur des GIX locaux (en France interconnecté au niveau européen)

# Quelles sont les conditions de création et développement d'un GIX en Massif central ?

- **Carrefour des « routes numériques » du centre de la France :**  
Position qui permet l'interconnexion avec les réseaux d'initiatives publiques (RIP) longues distances et les autres GIX.  
Intérêt de plusieurs GIX formulé par écrit
- **Élément indispensable pour le bon fonctionnement d'un écosystème d'infrastructures numériques intégrées et souverain** (réseaux de FO public et privé, datacenter ouvert, neutre et de taille critique, GIX)

# Quelles sont les activités de MassifIX ?

Conclusions de l'étude validée par les pouvoirs publics :

<http://www.maceo.pro/wp-content/uploads/2014/06/SYNTHESE-INTERCONNEXIONS-TIC.pdf>

Etude d'opportunité d'interconnexions interrégionales, outils associés (GIX, Datacenters) et offres de services numériques pour le Massif central & Mobilisation des gestionnaires de domaine public

Rapport final détaillé

16 novembre 2011



**PMP** PERFORMANCE MANAGEMENT PARTNER

**Macéo** Ressources et espaces partagés

© 2011. All rights reserved.

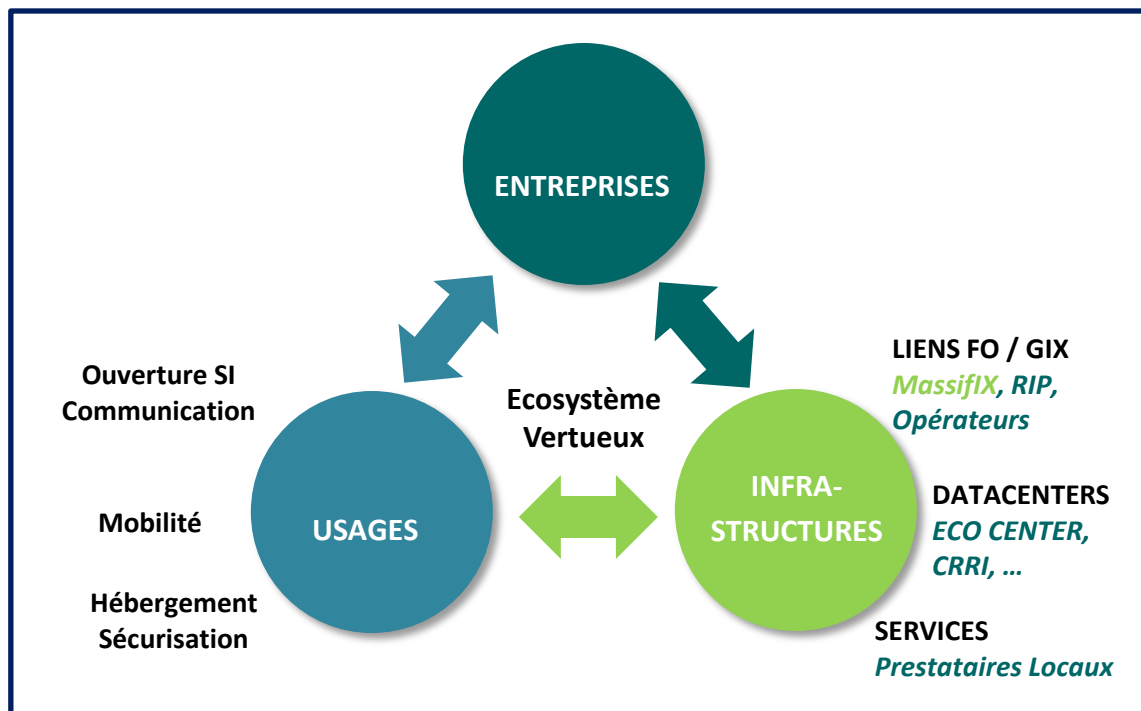


14, avenue Léonard de Vinci - 63000 CLERMONT FERRAND  
SIRET : 815 351598 000 17 – Site internet : [www.massifIX.net](http://www.massifIX.net)

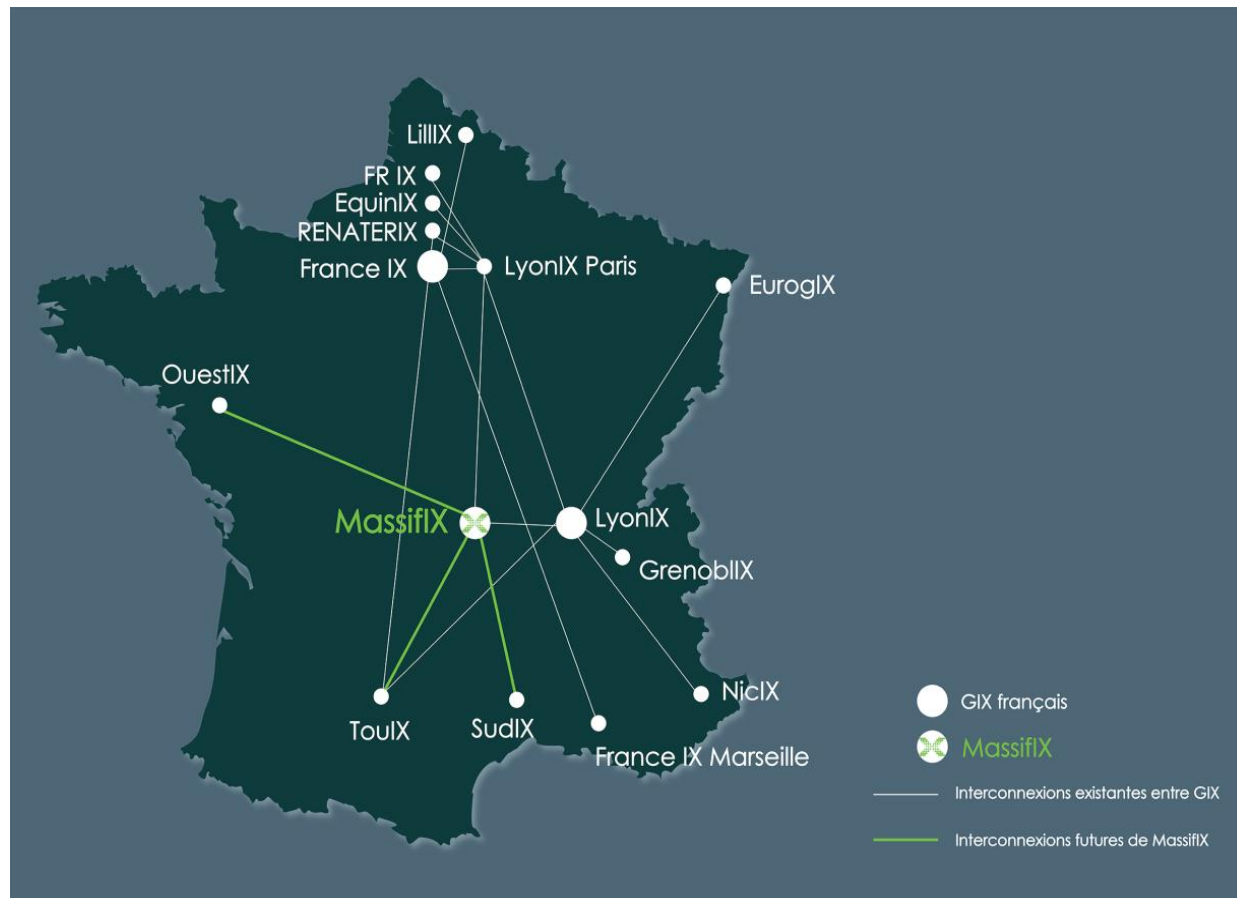


# Quelles sont les activités de MassifIX ?

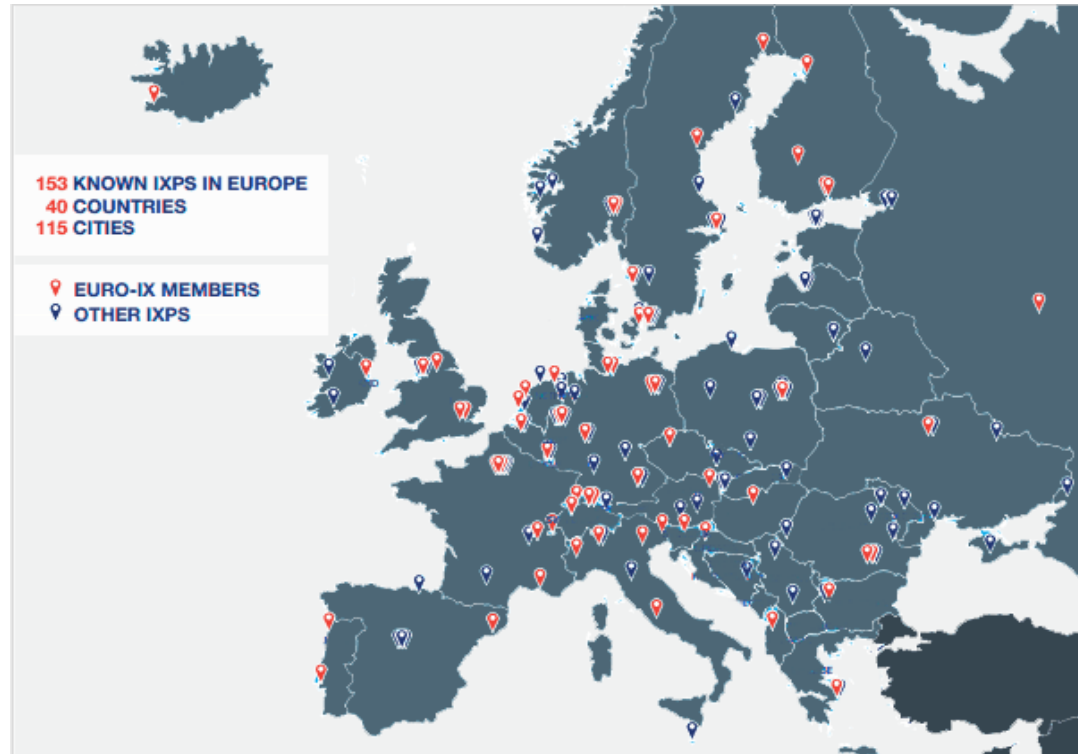
- Pour aller vers un cercle numérique vertueux



# GIX EN FRANCE

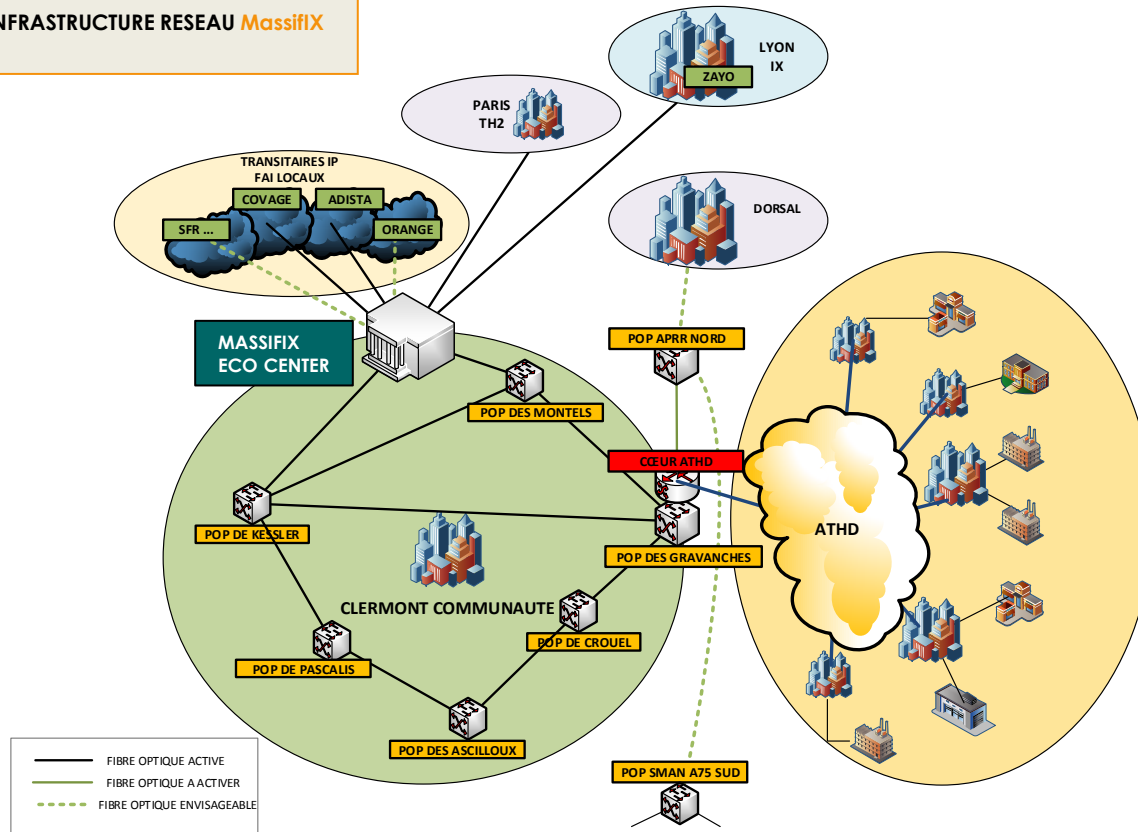


## GIX EN EUROPE



# Infrastructure réseau MassifIX

## INFRASTRUCTURE RESEAU MassifIX



14, avenue Léonard de Vinci - 63000 CLERMONT FERRAND  
SIRET : 815 351598 000 17 – Site internet : [www.massifIX.net](http://www.massifIX.net)

# Quels sont les bénéfices de MassifIX pour les acteurs publics et privés du territoire ?

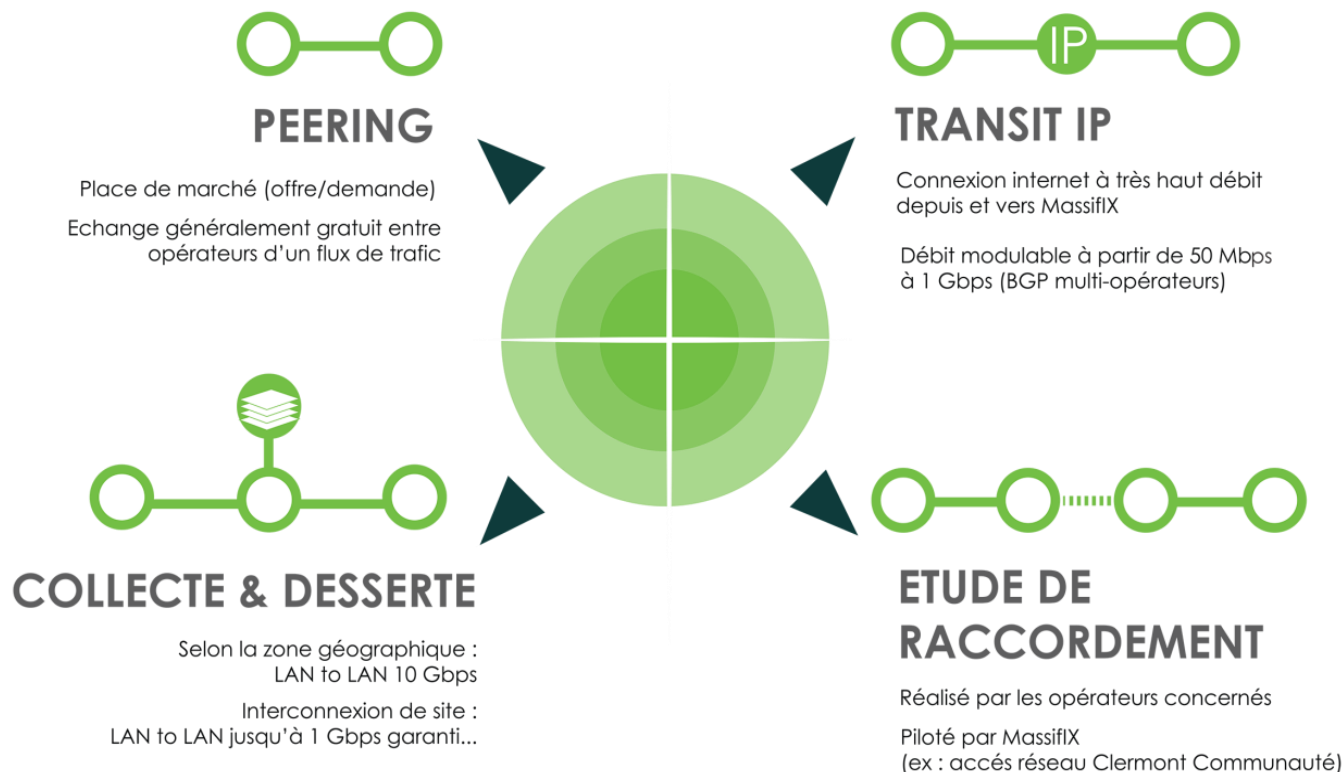
- **Des bénéfices économiques et financiers**
  - ✓ Accessibilité et qualité du débit Internet
  - ✓ Baisse des coûts de bande passante Internet
  - ✓ Offre de services adaptés aux clients utilisateurs
  - ✓ Mutualisation des moyens et sécurisation des liens
  
- **Des bénéfices en terme de maintien et d'attractivité économique**
  - ✓ Préservation et création d'emplois locaux (délocalisation d'activités de services en l'absence d'accès très haut débit compétitifs)
  - ✓ Création d'entreprises (connexions et services numériques)
  - ✓ Attractivité globale des territoires
  
- **Des bénéfices en terme de développement des usages**
  - ✓ Possibilité d'accès à des services jusqu'alors inexistantes : hébergement, sauvegarde à distance, plan de secours informatique (PRI), applications mode SAS,...



# Quels sont les offres de services de MassifIX ?

## Le noeud

### d'échange de trafic Internet du Massif central



# Accès aux offres et à la SCIC MassifIX

## REDEVANCE D'ACCÈS POUR LES STRUCTURES DISPOSANT D'UN NUMÉRO AS(Autonomus System)

| Cotisations et soutiens               | Prix en €  |
|---------------------------------------|------------|
| Redevance annuelle adhésion MassifIX  | 1 400      |
| Redevance annuelle sociétaire         | 1 000      |
| <b>MEMBRE BIENFAITEUR (sans n°AS)</b> | <b>500</b> |

# Accès aux offres et à la SCIC MassifIX

POUR DEVENIR SOCIÉTAIRE ET PARTICIPER AUX ORIENTATIONS DE LA SCIC

| Catégories de sociétaires                                       | Nombre de parts | Ticket d'entrée :<br>Prix en € |
|---|-----------------|--------------------------------|
| Producteur  | 30              | 15 000                         |
| Opérateur (numéro AS)   | 30              | 15 000                         |
| Utilisateur (collectivités,<br>entreprises, administrations...) | 5               | 2 500                          |
| Salarié   | 1               | 500                            |
| Soutien (public ou privé)                                       | 1               | 500                            |



## En bref.....

- **MassifIX** c'est contribuer au développement du très haut débit local en répondant au développement **des usages**.
- **MassifIX** c'est dynamiser la filière numérique en participant à son **développement économique et à celle de ses clients**.
- **MassifIX** c'est contribuer à renforcer les projets numériques actuels (quartier numérique, confiance numérique,...) et les partenariats avec Rhône-Alpes)

