

VPN Reconnect au LPC CAEN

Retour d'expérience

VPN Reconnect: Contexte

- ▶ Serveur : Windows Serveur 2012
- ▶ Clients : Windows 7 / 10
- ▶ Domaine Active Directory

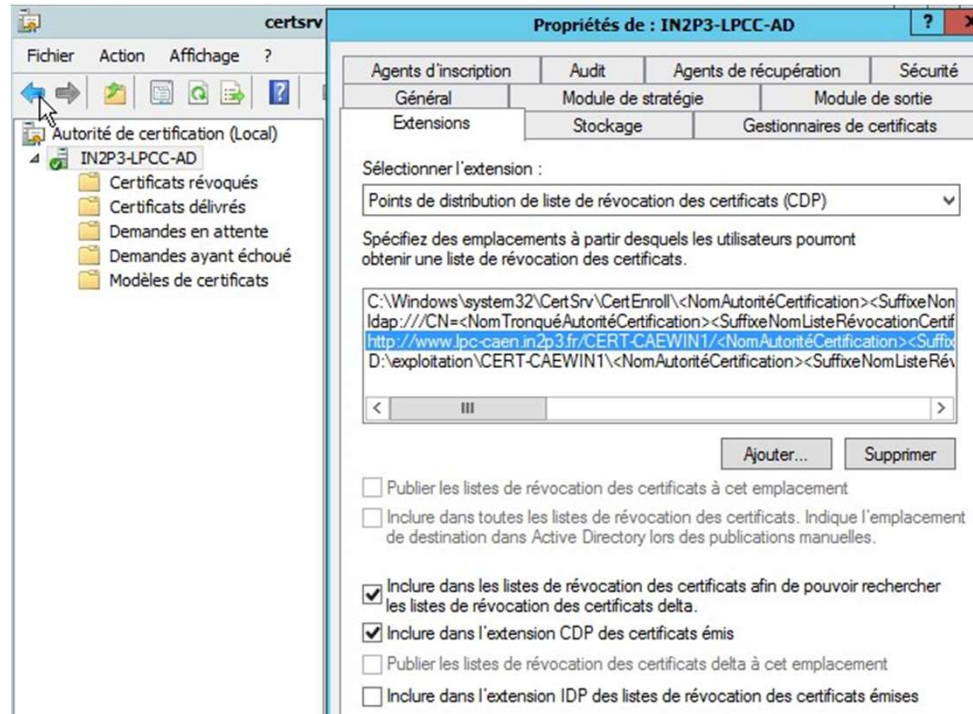
- ▶ VPN SSTP et IKEV2 (PPTP, L2TP)
- ▶ Split Tunnel – Full Tunnel

- ▶ Peu gourmand mais...



VPN Reconnect: Serveur

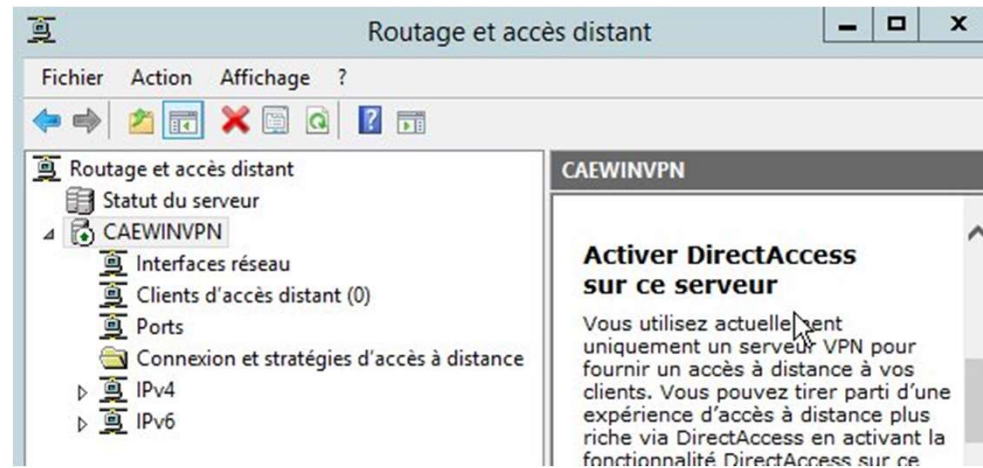
- ▶ Impose l'usage d'une PKI



- ▶ La gestion d'un serveur Web (CRL)...

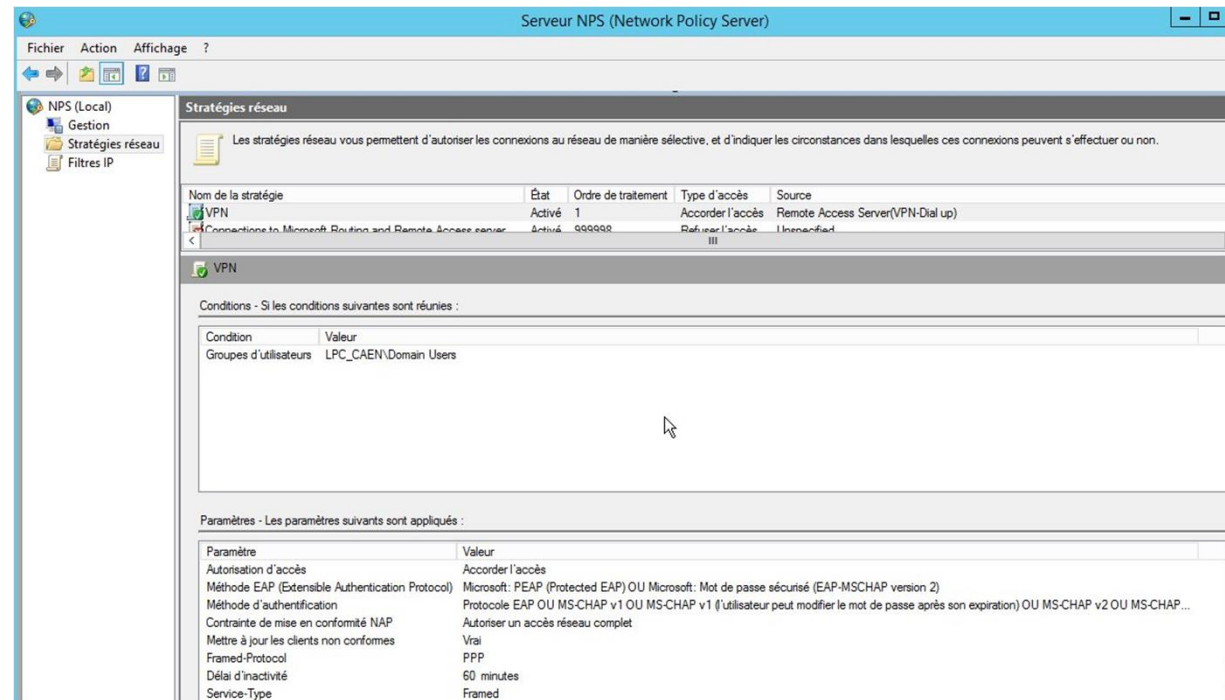
VPN Reconnect: Serveur

- ▶mais aussi le « Routage et Accès Distant »



VPN Reconnect : Partie Serveur

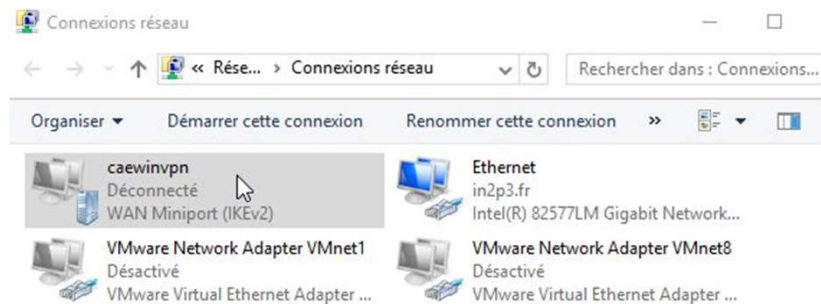
- ▶ainsi qu'un « NPS »



- ▶ En utilisant « NAP » et « NLA » ... ? 😊

VPN Reconnect : Client

- ▶ Rien : Un clic !
- ▶ Déploiement par GPO
- ▶ Client intégré dans l'OS
- ▶ VPN : une connexion réseau classique



VPN Reconnect: Bilan



- ▶ Simplissime pour l'utilisateur
- ▶ Déploiement par GPO
- ▶ IKEV2



- ▶ Linux
- ▶ DFS
- ▶ DNS et Split Tunnel

