

Pôle de Microélectronique Rhône Auvergne

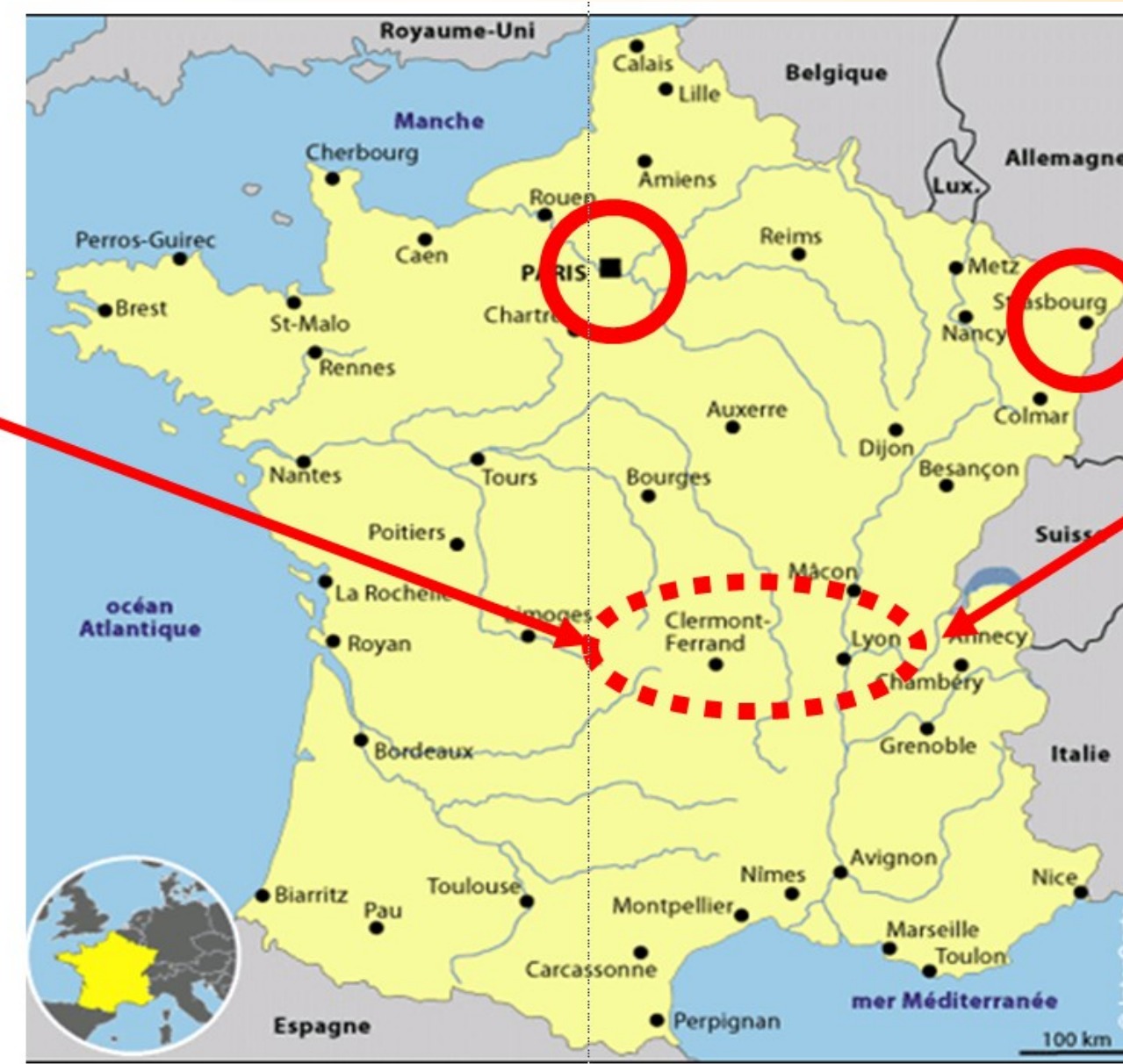


13 personnes

- Dominante analogique
- 3 Numériciens
- 1 Doctorant



Laboratoire de Physique Corpusculaire de Clermont Ferrand



Institut de Physique Nucléaire de Lyon



Missions :

- Conception d'ASIC (Analogique, numérique, Mixtes)
- Veille technologique
- R&D en avance de phase sur les projets (TDC)
- Développement pour des projets extérieurs aux Laboratoires Hôtes (Projet XEMIS2 : étude fin 2014 et signature du MoU en mars 2015)
- Budget propre (missions et R & D)
- Enseignement (Master 2, TP Cadence, Ecole d'Ingénieur)

Echanges Internes :

- Site Web : <http://micrhau.in2p3.fr/spip/>
- Partage de données : [afs/in2p3/group/micrhau](http://afs.in2p3/group/micrhau) + [SOS](#)
- Workshop internes : CSA, ADC, TDC, Noise, outils.....

Savoirs faire :

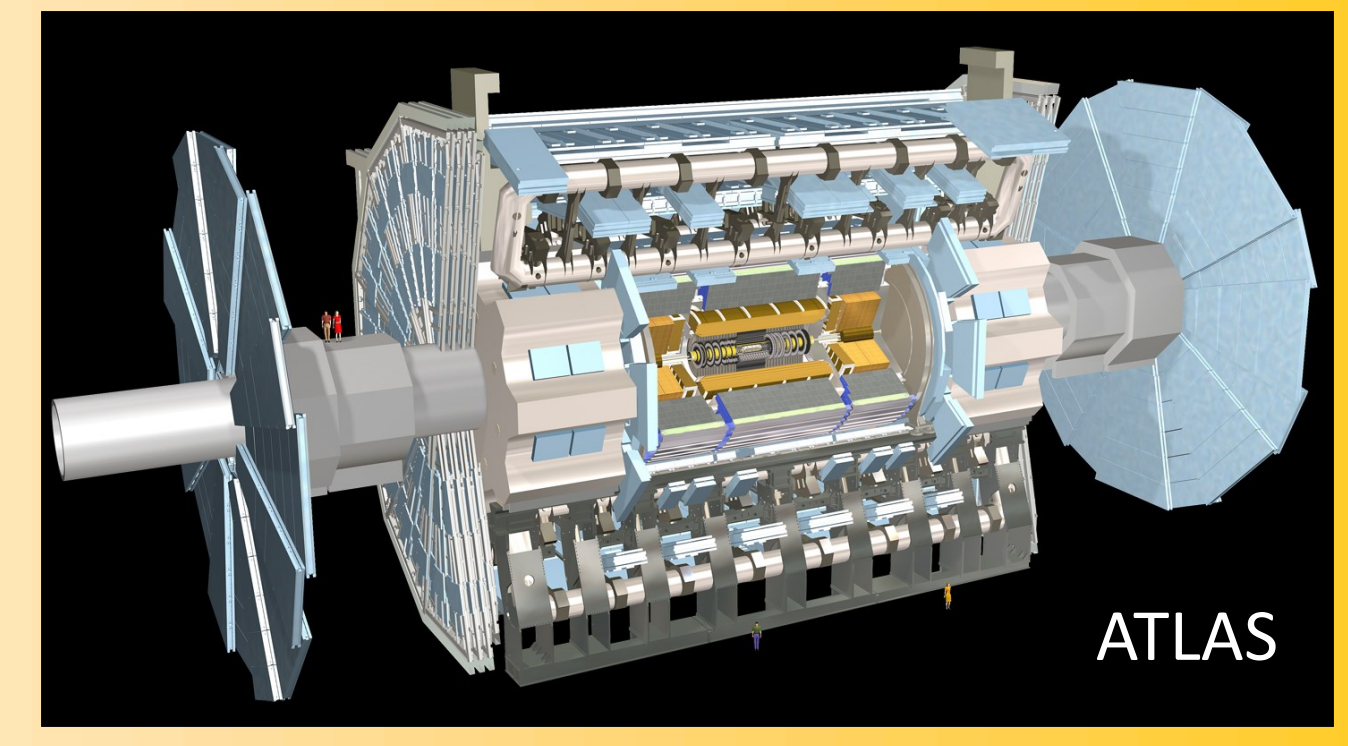
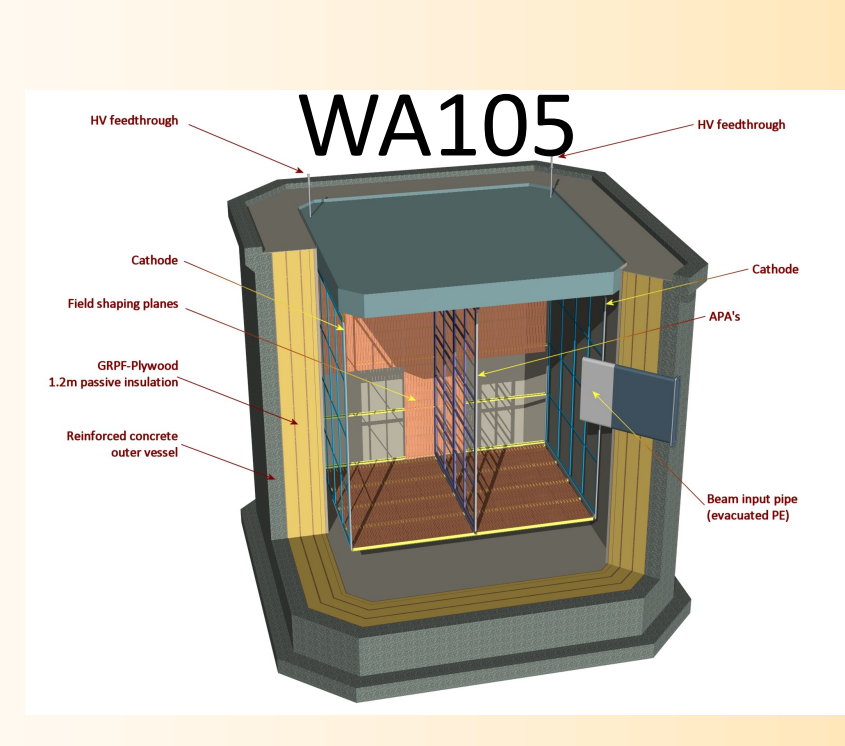
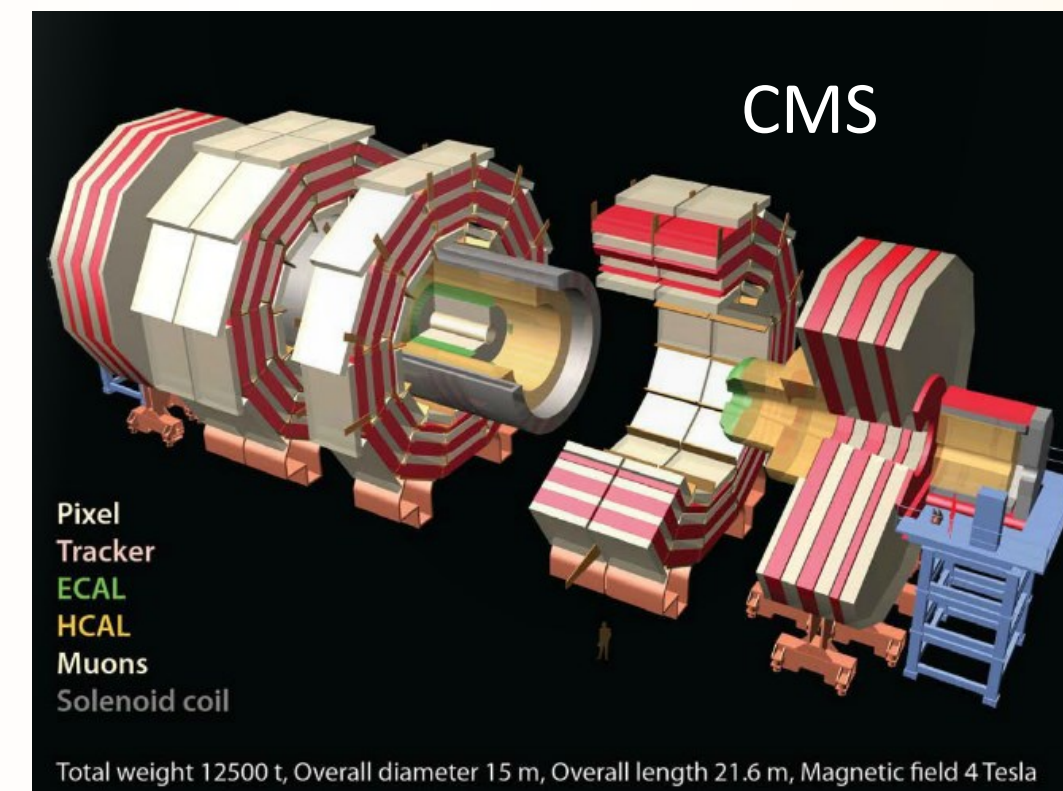
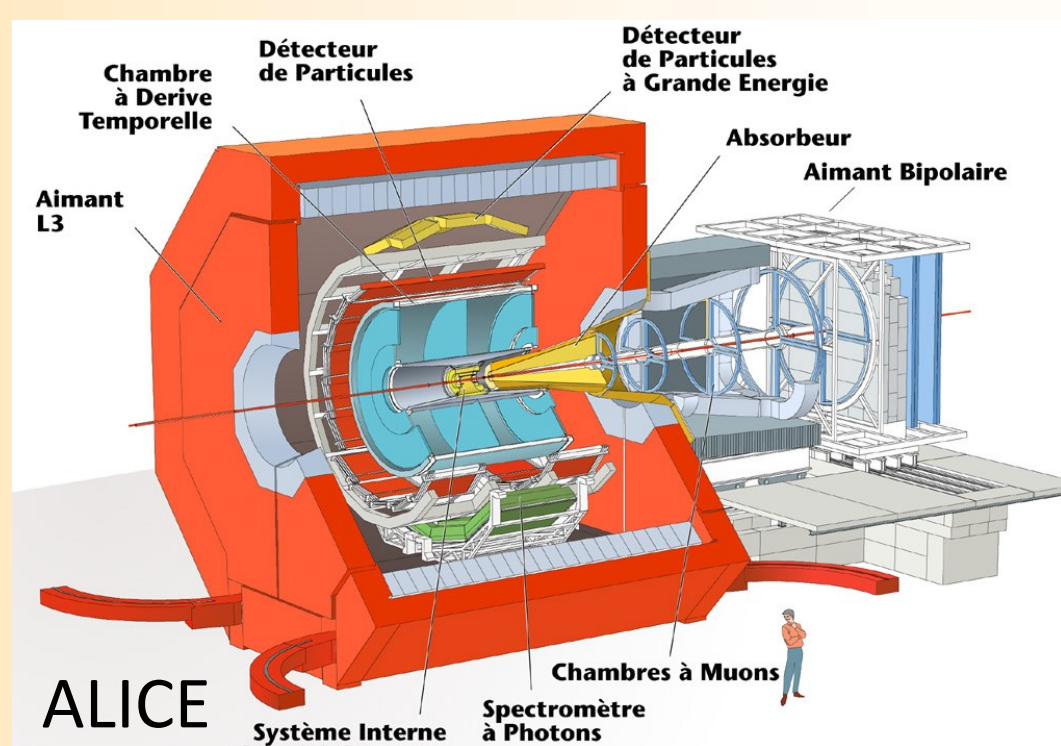
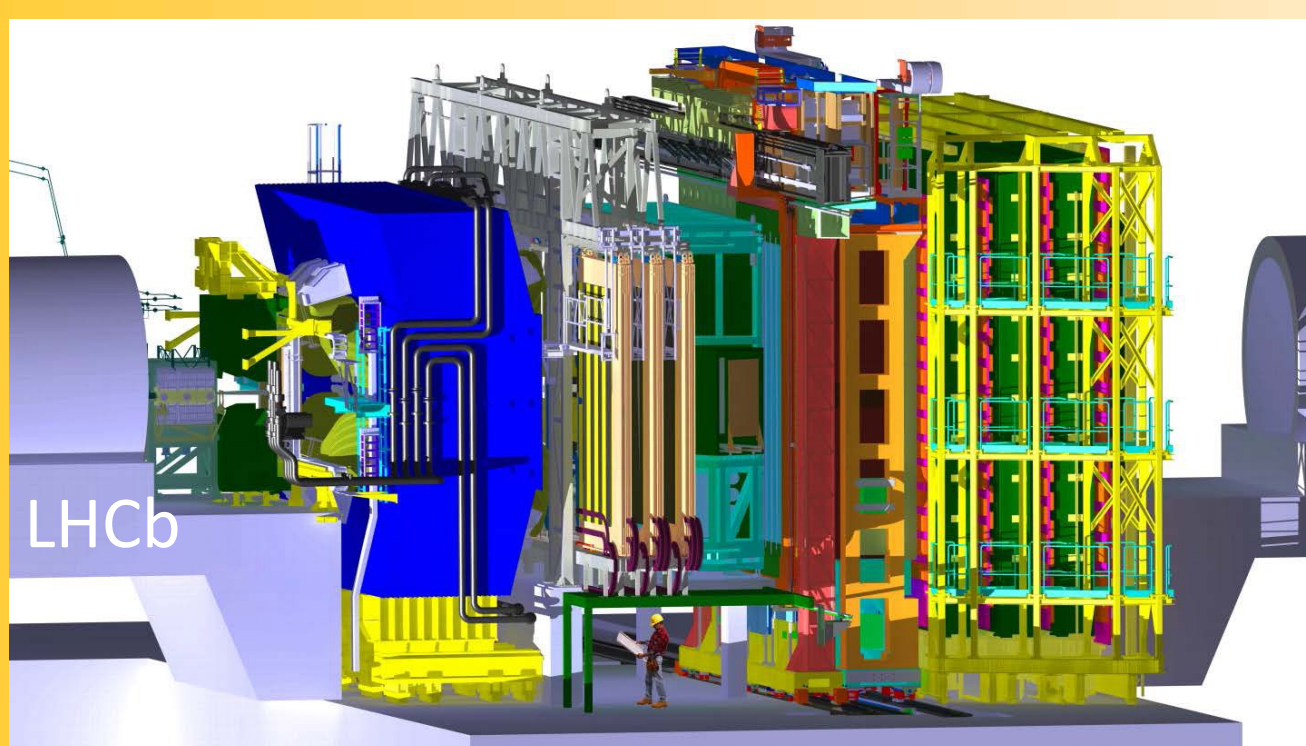
- ADC
- TDC
- FE bas bruit et grande gamme dynamique
- Circuits mixtes multivoies

Mise en œuvre de Détecteurs :

- SiPM / PM
- DSSD
- RPC
- TPC (Argon et Xénon Liquide)

Technologies Utilisées:

- AMS 0.35 μ m
- IBM 130 nm
- TSMC 130 nm
- TSMC 65 nm



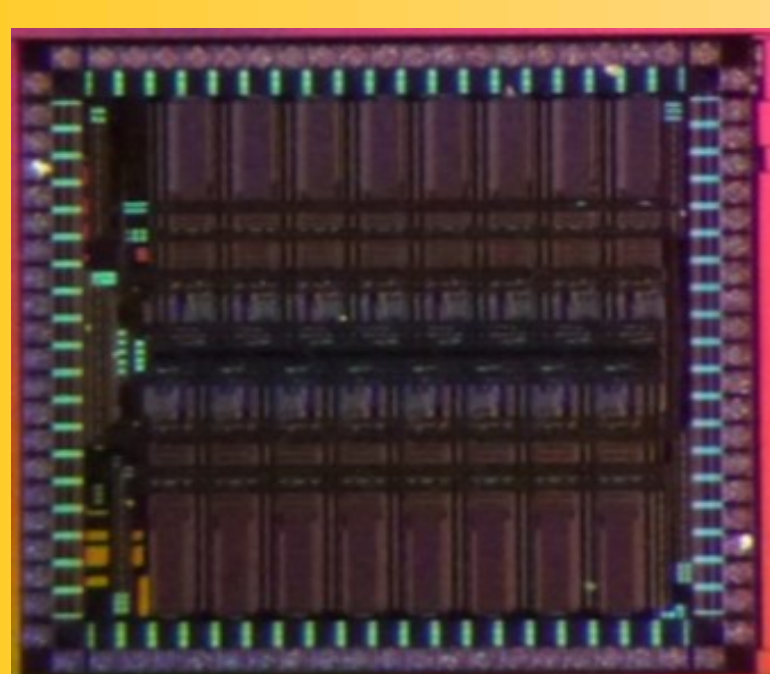
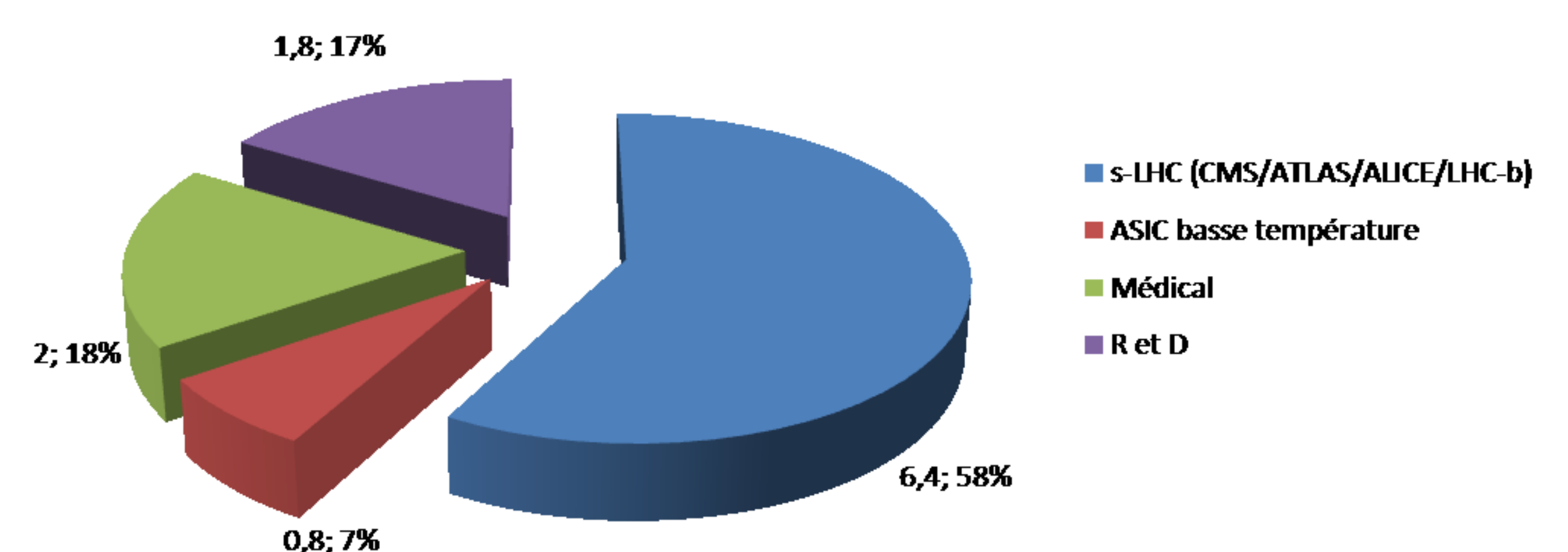
Implication dans les projets

	ASIC à Basse température Physique du Neutrino WA105	Up-grades LHC				Imagerie Médicale	
		ATLAS ph 2	CMS Tracker ph2	ALICE Muon Trig.	LHCb Tracker	GAMHADRON	ENVISION
Implication	Internationale	Internationale	Internationale	Internationale	Internationale	Nationale	Nationale
Responsabilité	Complète	Complète	Complète	Complète	Partielle (blocs et intégration)	Complète	Complète
	LARZIC_2014	FATALIC	CIC <small>En cours de conception</small>	FEERIC	PACIFIC	HODOPIC	SICASIC

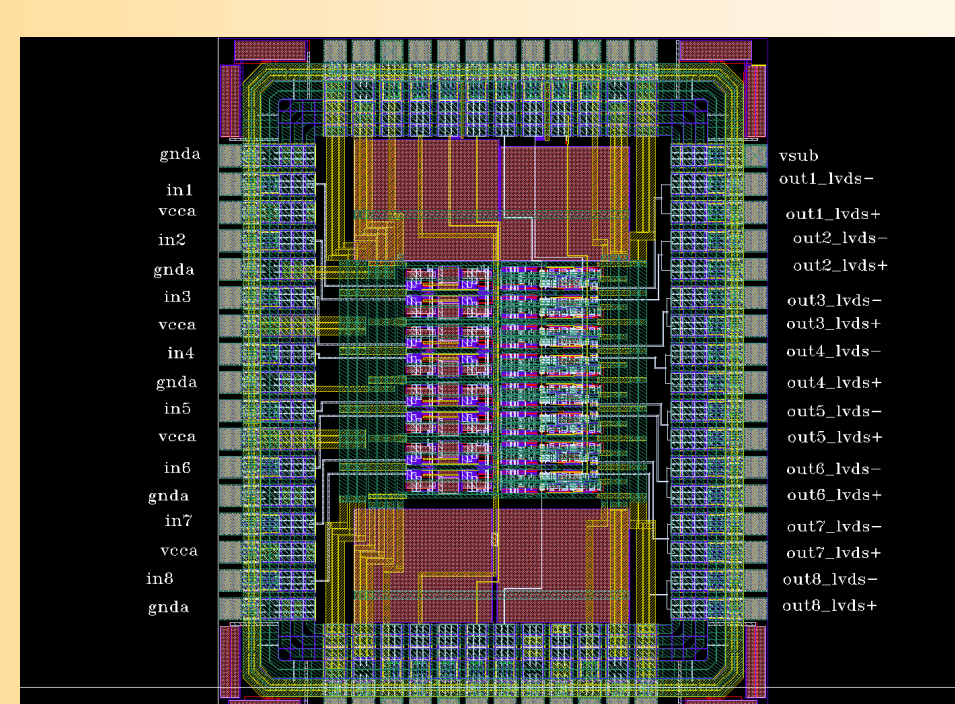
Imagerie Médicale



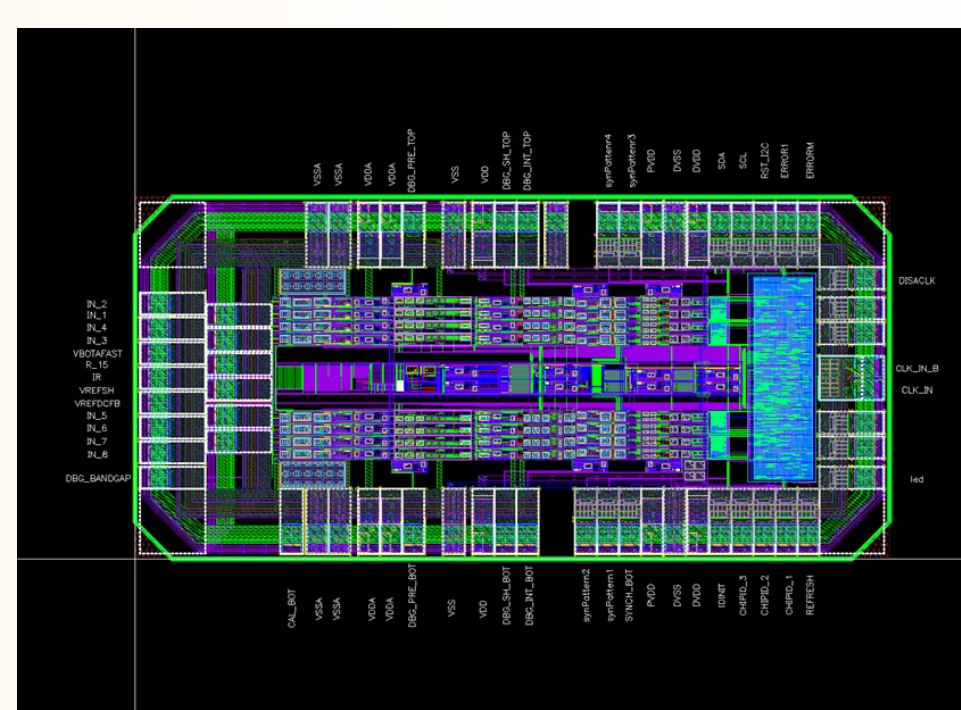
FTE par thématique en 2014



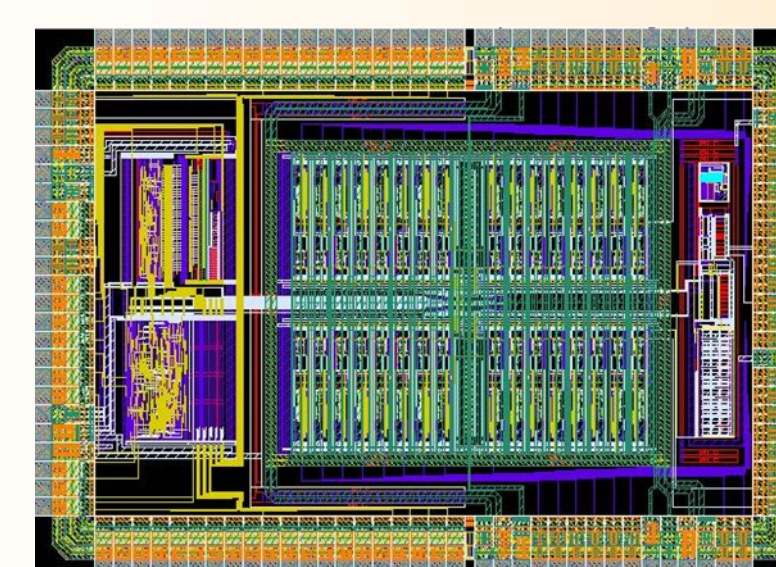
LARZIC_16



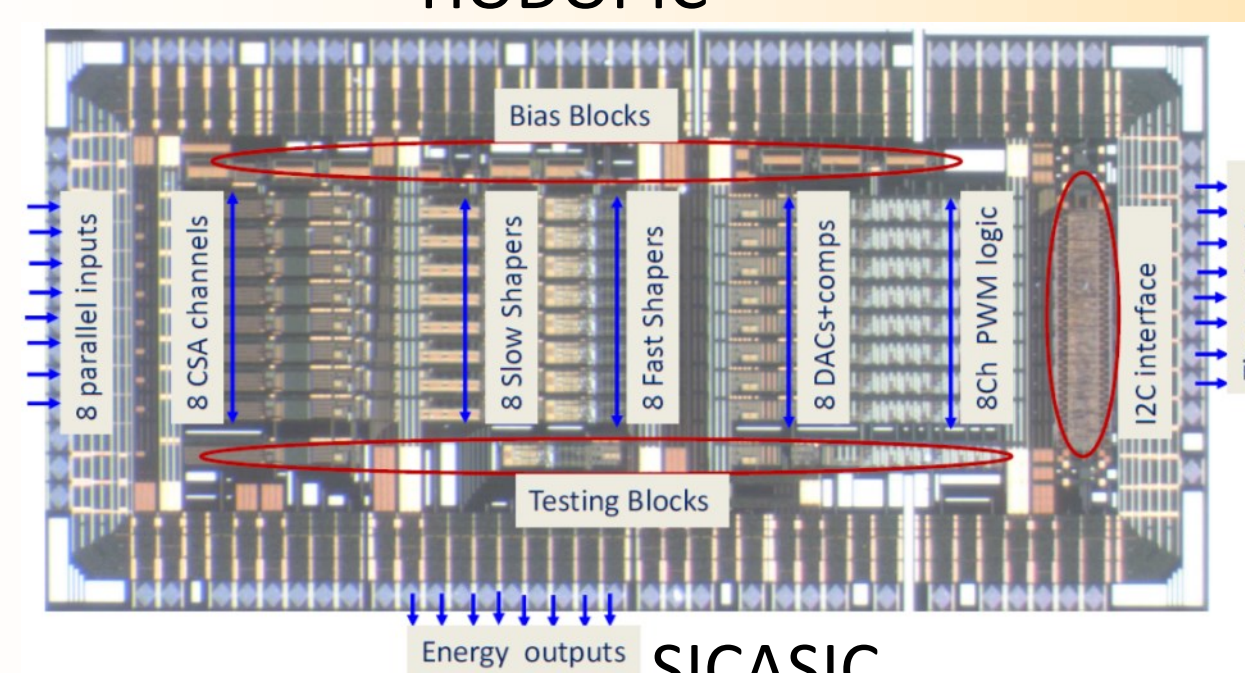
FEERIC



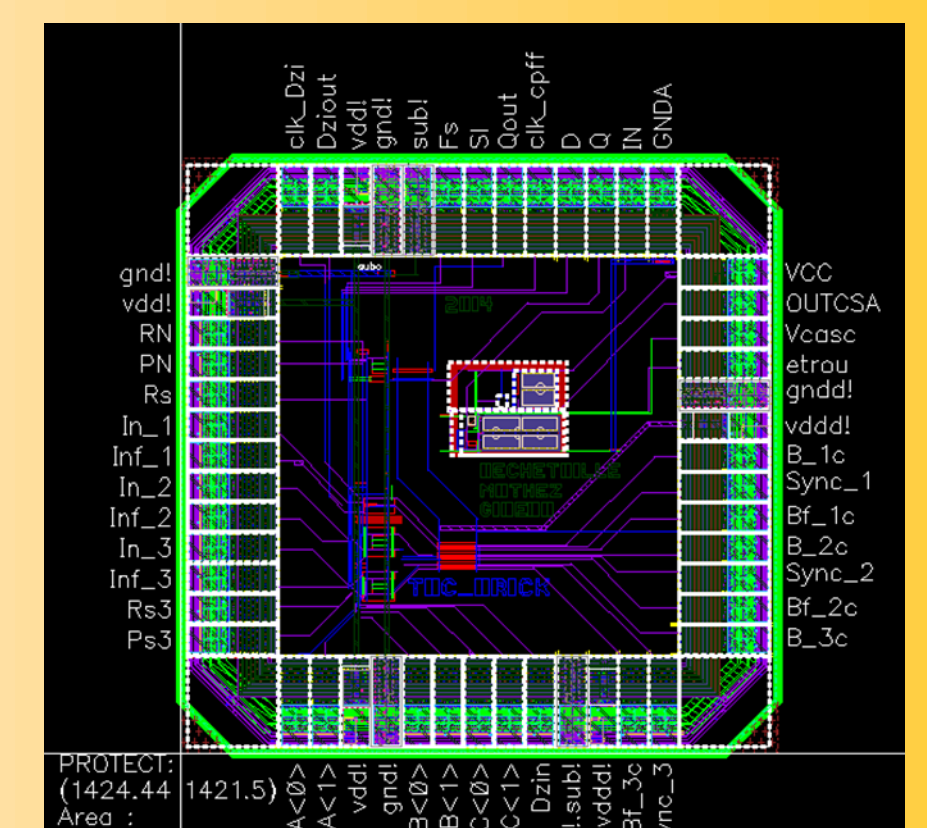
PACIFIC



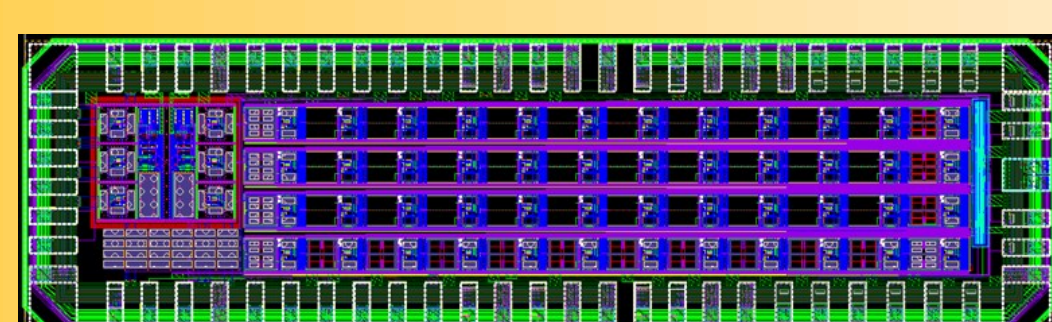
HODOPIC



SICASIC



R & D TDC



FATALIC

Contact : MICRHAU-L@in2p3.fr, mathez@ipnl.in2p3.fr, Laurent.Royer@clermont.in2p3.fr

