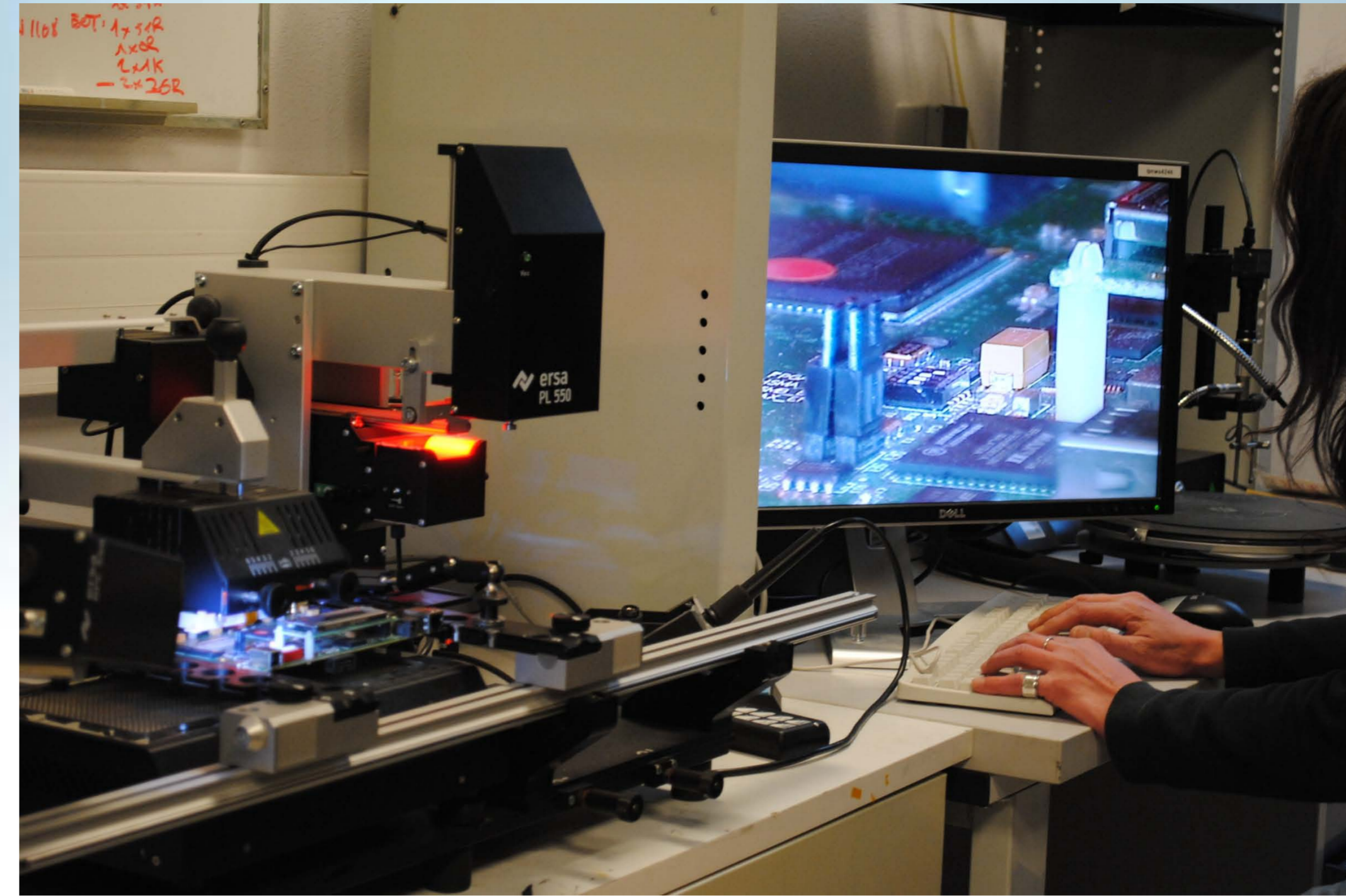




Station de câblage/réparation de composants électroniques complexes

Pôle câblage, Laboratoire de Physique Nucléaire et de Hautes Energies

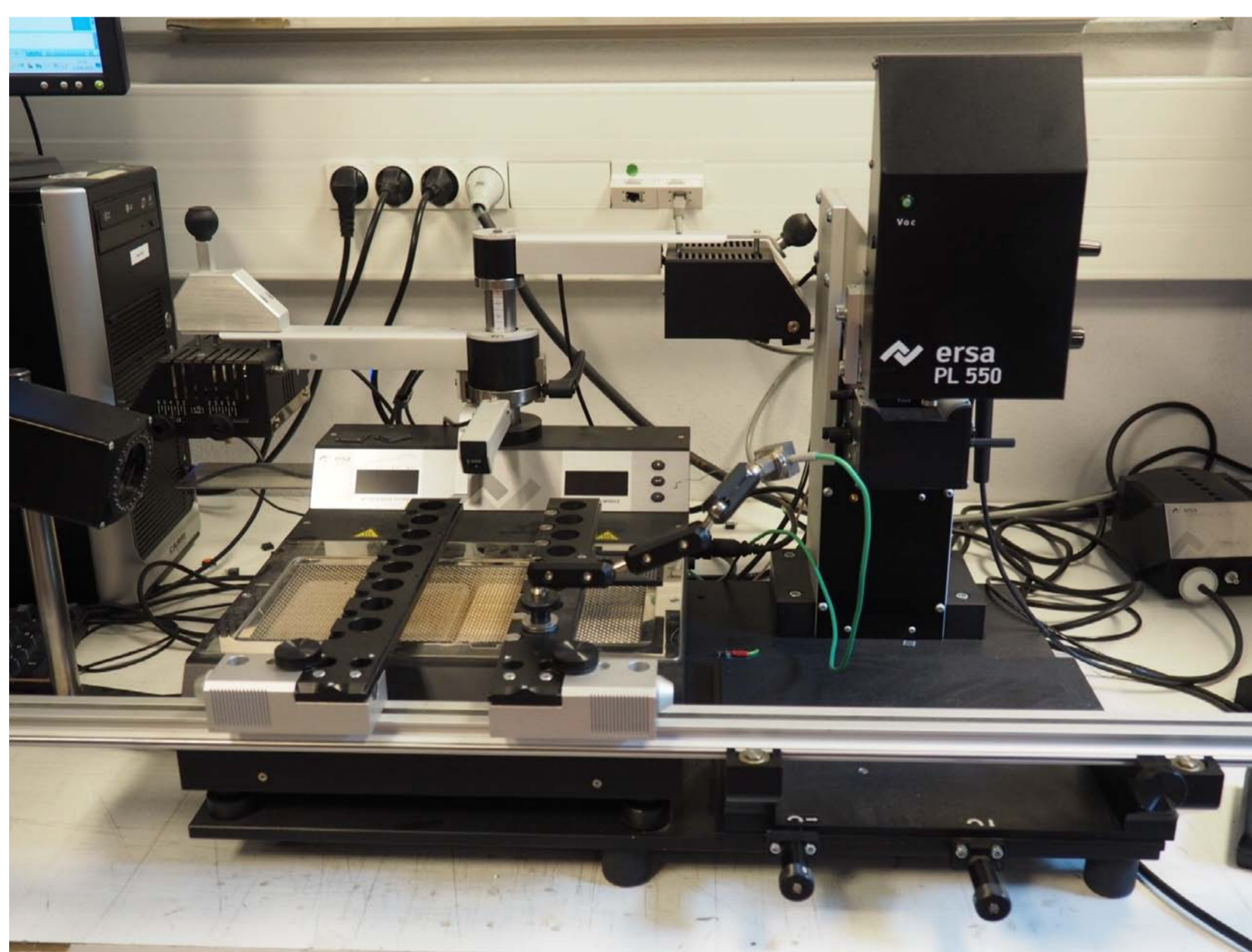
La station de câblage/réparation du Service Electronique et Instrumentation est adaptée pour câbler ou dé-câbler, de manière précise, des composants BGA (*Ball Grid Array*) ou encore les connecteurs de haute densité. Le dispositif comprend une machine de placement et de câblage des composants et un système d'inspection visuelle.



Date d'achat : 2013

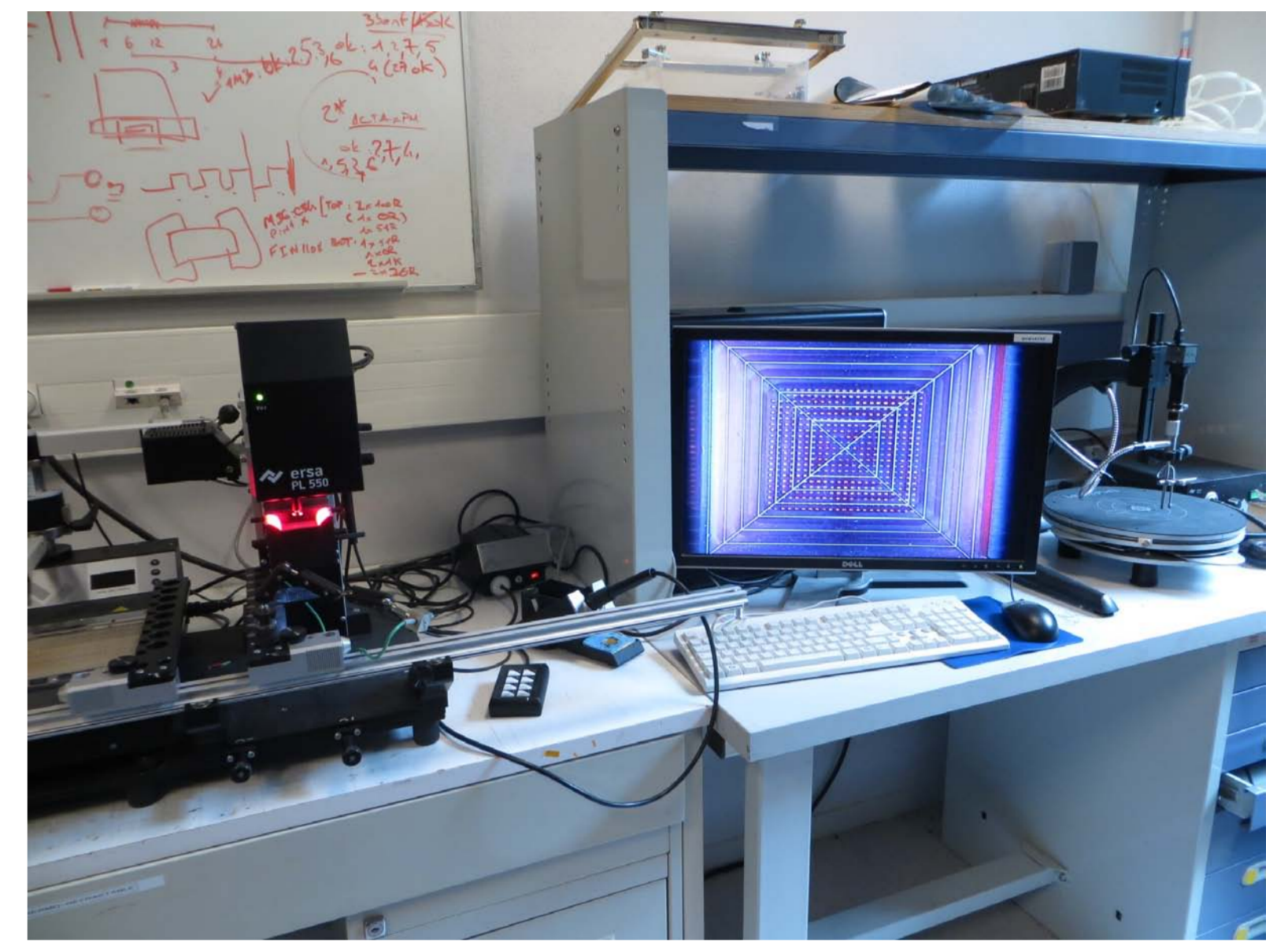
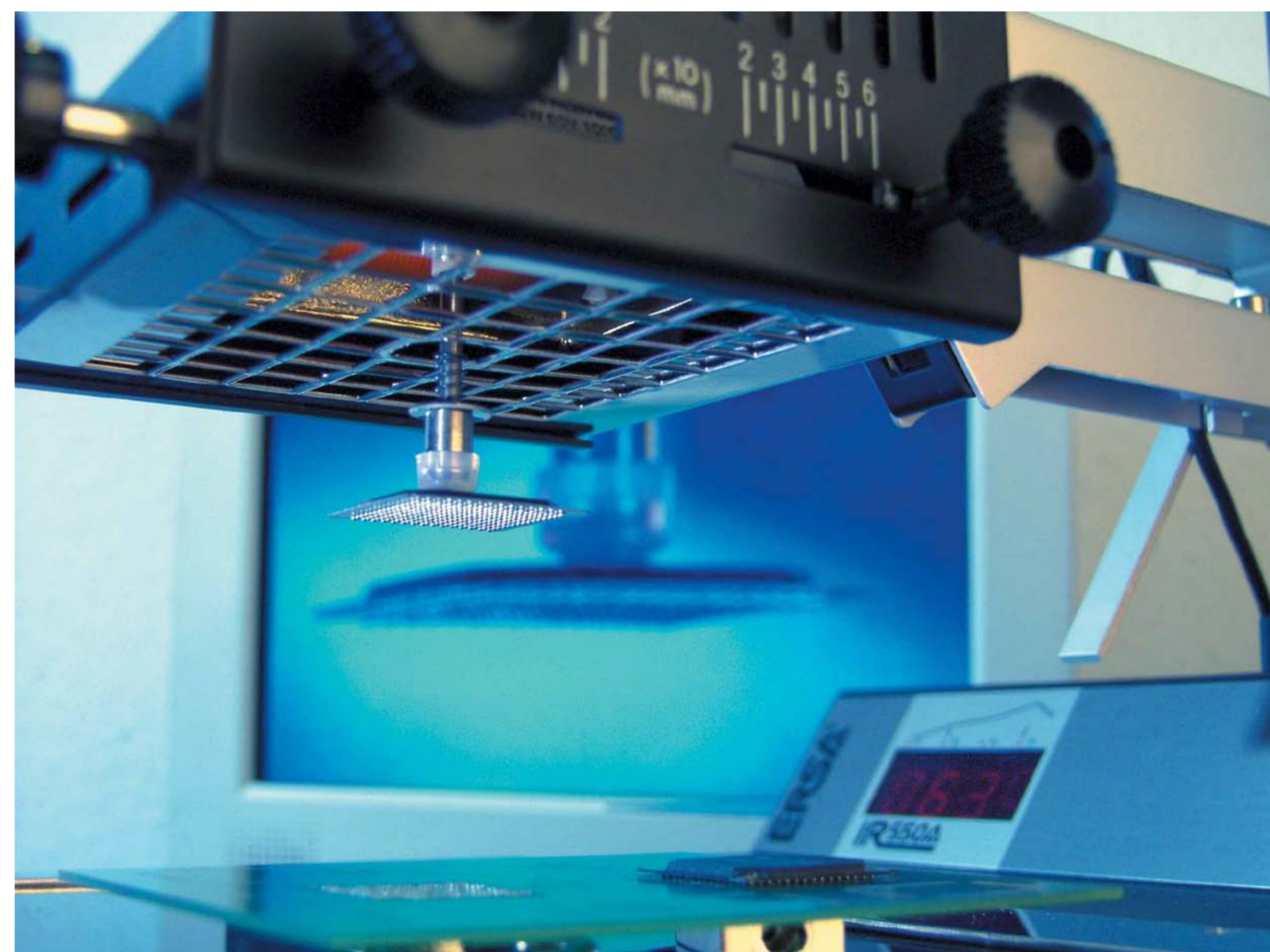
Placement et Câblage

Machine de réparation **CMS/BGA ERSA IR 550 A**
Système de placement précis des composants
ERSA PL 550 A

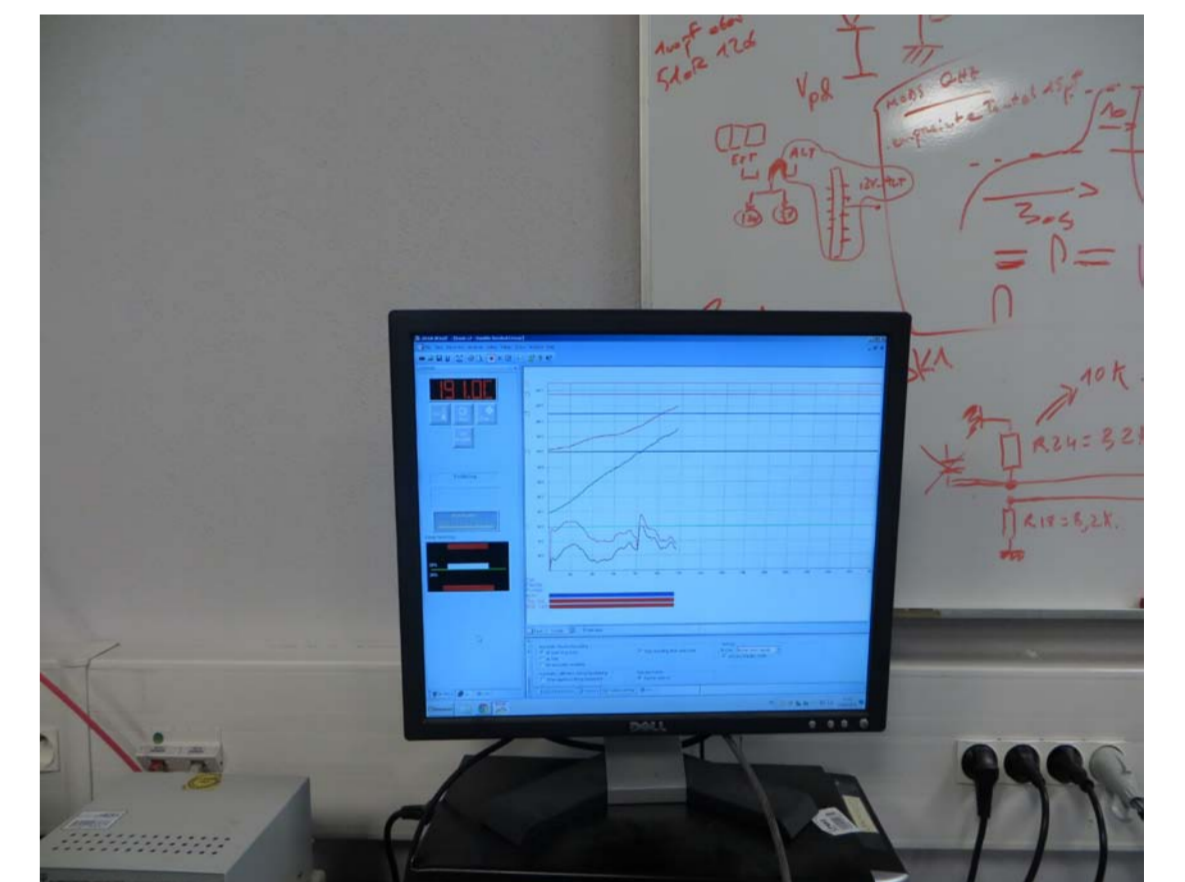
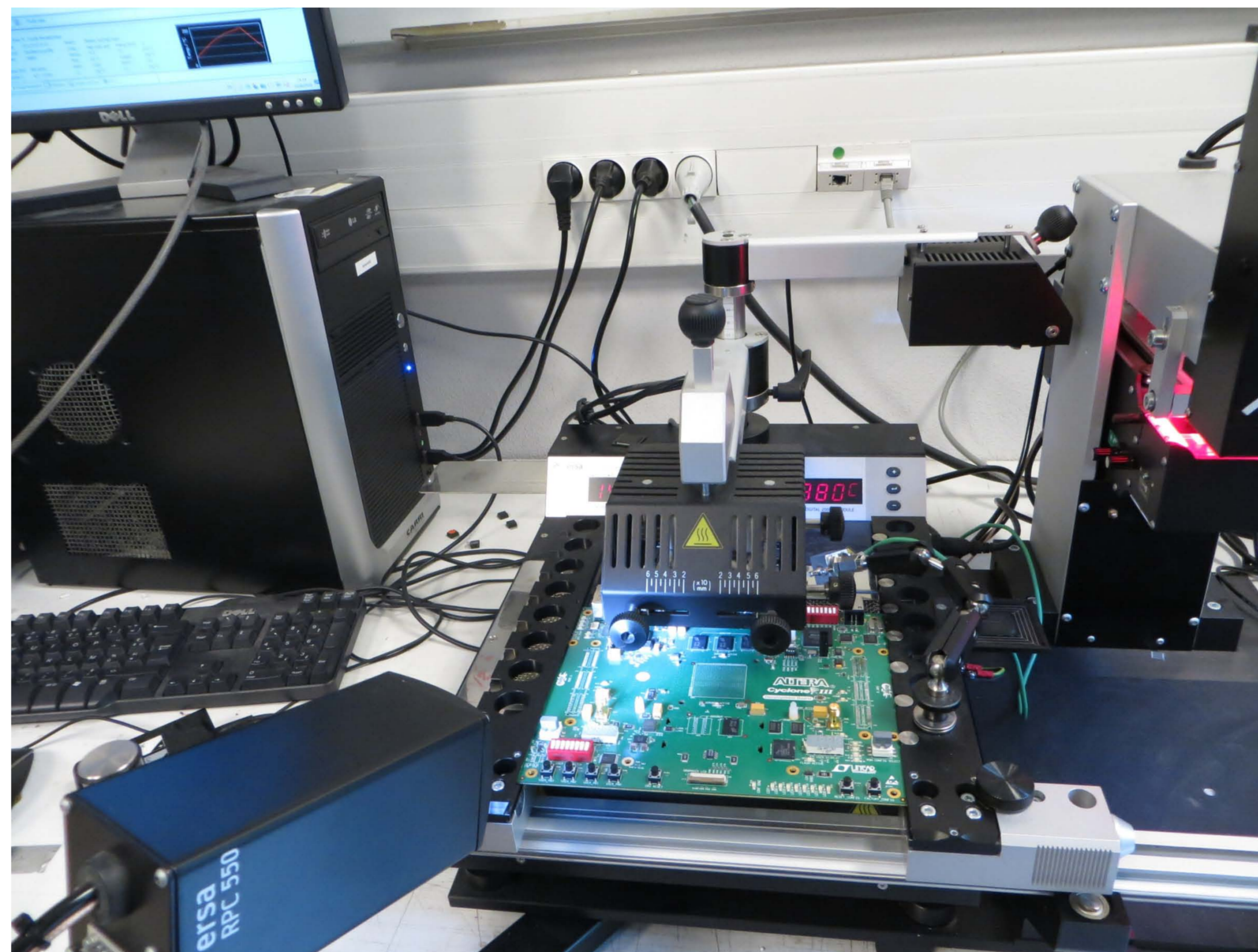


Assistance visuelle par caméra CCD haute définition
Chauffage ciblé par infra rouge
Contrôle des courbes de température assisté par ordinateur
Inspection visuelle

Placement des composants



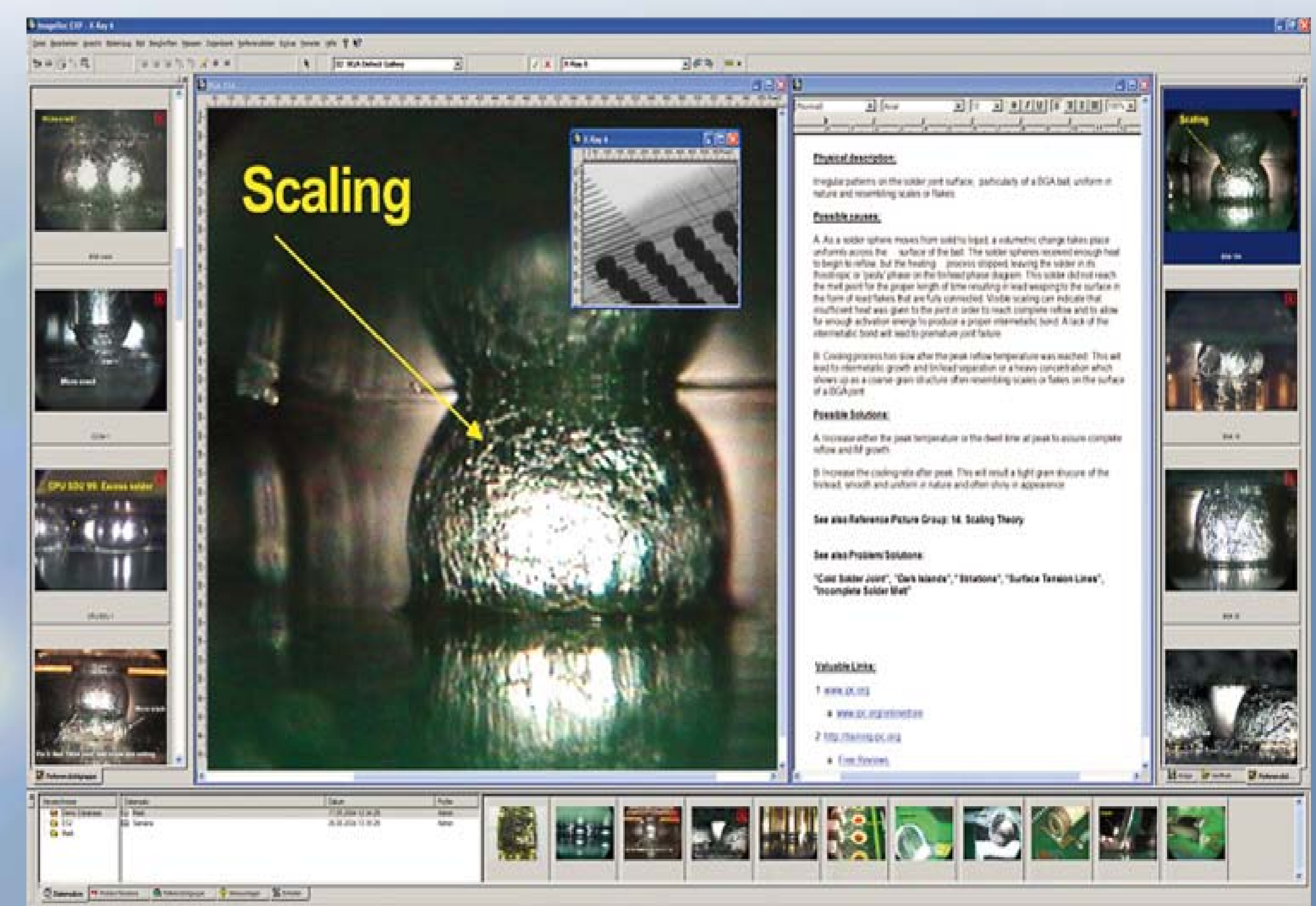
Chauffage et contrôle de la température



Inspection visuelle

Système **CMS/BGA ERSASCOPE**

Permet de contrôler les soudures réalisées et de visualiser l'uniformité des couloirs sous les BGA



Julien Coridian