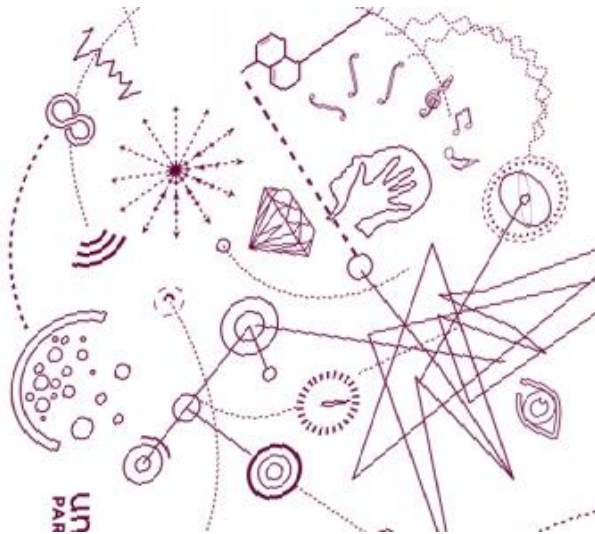




Le décret de création de la ComUE « Université Paris-Saclay » a été publié au journal officiel du 31 décembre 2014.



**université**  
**PARIS-SACLAY**

<http://www.universite-paris-saclay.fr/>



# «Le Plateau de Saclay », des figures scientifiques illustres



**Les Curie 1940-  
1950**



# Un projet historique,



- **1945-1956 : décision d'installer les centres de recherche à la « campagne »**
  - Arrivée du CNRS en 1945 et de l'INRA et de l'ONERA en 1948
  - Installation du CEA à Saclay en 1952
  - Création à Orsay de laboratoires de la faculté des sciences de Paris (amorce de ce qui deviendra l'Université Paris Sud)
  
- **1960-1970 : rêve tout juste initié de Paul Delouvrier : la Cité des Sciences**
  - Arrivée de Supélec en 1975 et de Polytechnique en 1976
  - Décision de transférer les autres Grandes Ecoles reportée sine die
  - Création de l'Université de Versailles Saint Quentin UVSQ

## Plus de trente ans après....

- **2007: lancement des Initiatives de regroupements universitaires**
  - RTRA: Réseau Thématique de Recherche Avancée ( 2 sur Paris-Saclay)
  - FCS: Fondation de Coopérations Scientifique (1 sur Paris-Saclay)
  - PRES: Pôle de Recherche et d'Enseignement supérieur (2 sur Paris-Saclay)
- **2010: plan Campus et 2011 Programme des Investissements d'Avenir (PIA)**
  - Programme scientifique , technologique et Universitaire (IDEX, Labex, Equipex, etc)
  - Programmes immobiliers Universitaires dont relocalisation de 7 institutions sur Saclay
- **2009: projet du Grand Paris**
  - Transport: ligne de métro automatique dont ligne 18 et prolongation sur Orly de la ligne 14
  - Contrat de développement territorial
- **2012/2013: confirmation du projet par le nouveau gouvernement**

# Paris Saclay – Les grands acteurs



**université**  
PARIS-SACLAY

– Communauté d'universités et d'établissements  
*19 membres, 23 institutions partenaires*

**EPPS – Etablissement Public Paris Saclay – Aménagement du territoire**

**CAPS – Communauté d'Agglomérations de Paris Saclay**

**Société du Grand Paris – Transports**

**CGI, PIA – Plan d'investissement d'avenir**



# Paris Saclay – Une ambition



**université**  
PARIS-SACLAY

**Offre de formation**

**Lisible, visible internationalement, attractive, de qualité reconnue, innovante**

**Un plan d'aménagement du territoire :**

**49 projets de construction , Logement étudiant & familial, Restauration (14 restaurants)**

**Infrastructures techniques et scientifiques (réseau haut débit...)**

**Bus en sites propres, ligne 18/Ligne 14**

**Un cluster technologique et économique**

**Laboratoires de recherche**

**Centre R&T ou R&D de grandes entreprises**

**SATT, Incubateur, FIE**

**Une université ancrée dans la société**

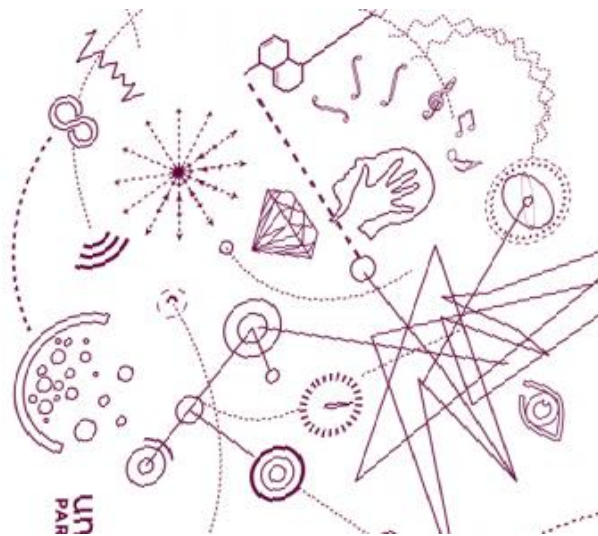
**Ville Universitaire**

**Soutien Vie de Campus**

**Médiation Science Société (Diagonale, MIS)**



Qu'est ce que l'Université Paris Saclay ??

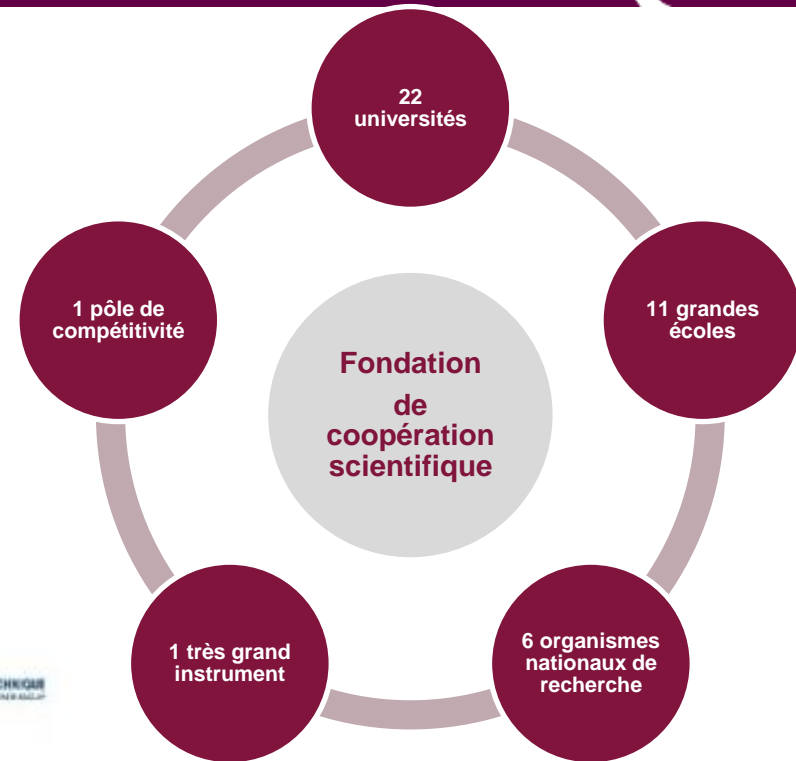


université  
PARIS-SACLAY

# 21 institutions solidairement engagées



Tailles, cultures, modes de fonctionnement, statuts et ministères de tutelle différents, **une diversité enrichissante...**





# Un potentiel de recherche exceptionnel



## Mathématiques

**320 chercheurs et enseignants-chercheurs**

- 6 médailles Fields, 1 prix Abel, 1 prix Gauss
- 4 médailles Or/Argent du CNRS
- 12 membres de l'académie des Sciences

## Physique

**2700 chercheurs et enseignants-chercheurs.**

- 2 Prix Nobel
- 18 médailles Or/Argent du CNRS
- 9 membres de l'académie des Sciences

## Sciences et Techniques de l'Ingénieur

**1200 chercheurs et enseignants-chercheurs.**

- 4 membres Académie des Sciences
- 9 membres de l'Académie des Techno
- 8 médailles Or/Ag du CNRS

## STIC

**1200 chercheurs et enseignants-chercheurs.**

- 4 membres Académie des Sciences
- 8 médailles Or/Ag du CNRS

## SHS/Economie/Management

**1200 chercheurs et enseignants-chercheurs.**

- 2 médailles Argent du CNRS

## Chimie-Biologie-Sciences de la Santé

**4200 chercheurs et enseignants-chercheurs**

- 14 médailles Or/Argent CNRS
- 6 membres de l'Académie des Sciences

Comparable à celui des universités de recherche de classe mondiale



- 12.000 chercheurs et enseignants-chercheurs
- 70.000 étudiants, 6000 doctorants
- dont 40% aux niveaux master et doctorat
- dont 21% d'étrangers

**Université Paris-Saclay : deux fois Berkeley !**

# Pourquoi l'Université Paris-Saclay ?



## Dans le contexte de globalisation et de compétition mondiale sur les talents

- donner de la lisibilité à l'offre de formation
- lui donner de la visibilité internationale,
- développer son attractivité,
- augmenter et valoriser la qualité des formations,
- renforcer le lien science société,
- améliorer la réussite étudiante au niveau licence

# Concrètement ??



Une « bannière » et une signature commune: Université Paris-Saclay

Doctorat et Master : diplômes emblématiques de l'Université Paris-Saclay

Un « international welcome office » de l'Université Paris-Saclay

Actions vie de campus, carte étudiant accès mutualisé

Les établissements fondateurs conservent leur identité et leurs moyens et se fédèrent dans le cadre de la gouvernance Université Paris-Saclay



# La bannière et la signature commune: marqueurs de la visibilité mondiale

Exemple :  
la carte des étudiants des établissements membres de la ComUE



Recto

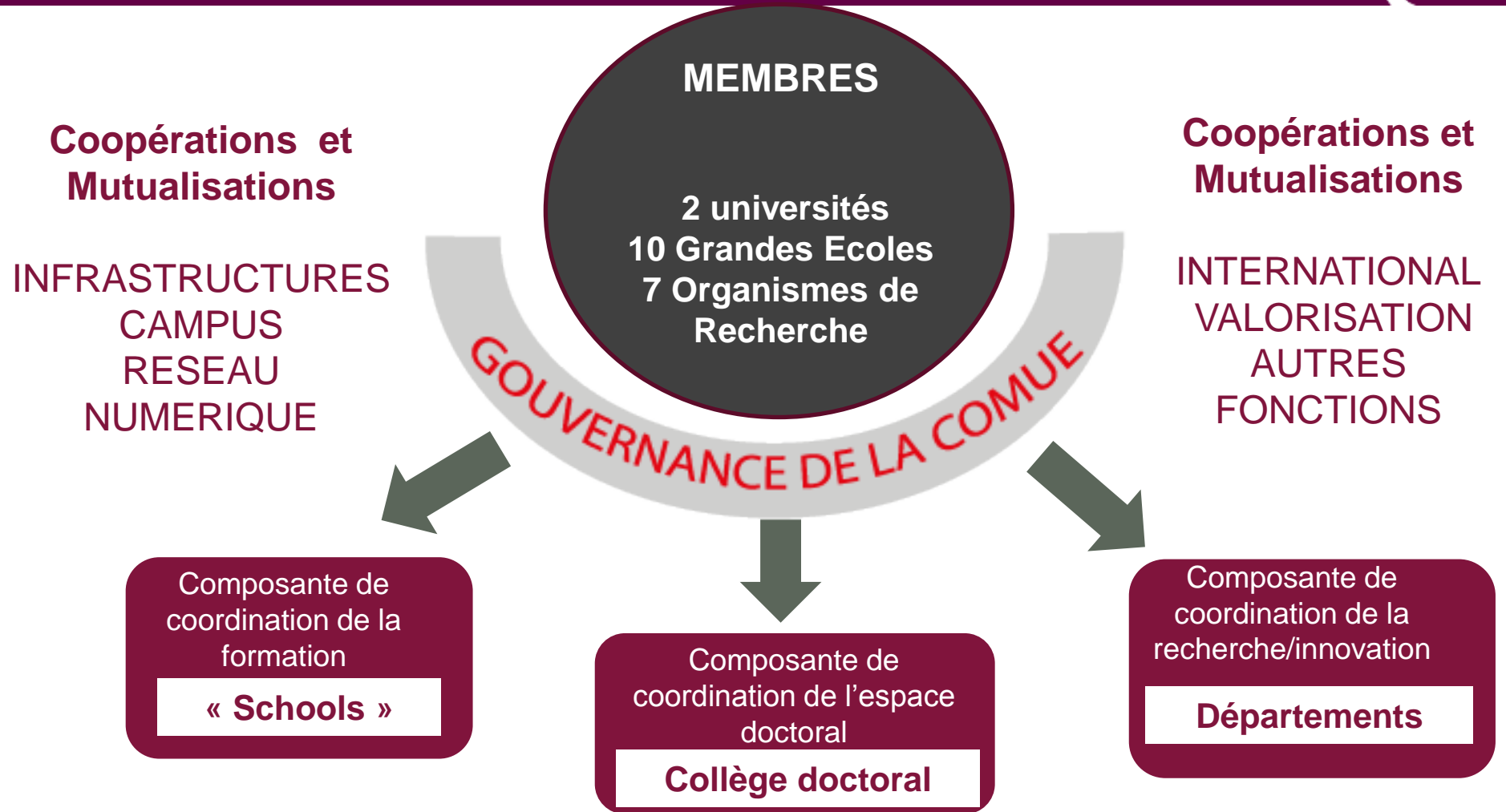


+

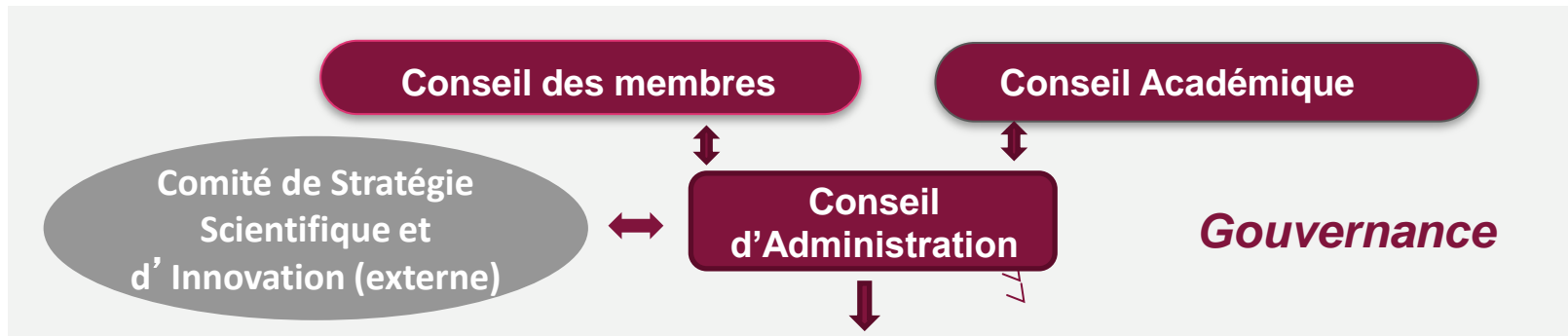


Verso

# La COMUE : une coopération trans-établissements



# Gouvernance et organisation



Comité Exécutif de l'Université Paris-Saclay

Administration.  
Finance RH

Campus -  
Science et  
Société

Formation

Numérique

Recherche

Valorisation  
Partenariat  
Entreprises

Communication

International

COMPOSANTES DE COORDINATION de l'Université Paris-Saclay :  
schools, départements de recherche, collège doctoral

PROJETS de l'Université Paris-Saclay :  
LABEX, IDEFI, « Instituts », formations, écoles doctorales,

# Innovation & entrepreneuriat, une chaîne complète



- Interdisciplinarité : instituts et réseaux / Ecole doctorales et parcours doctoraux
- Quatre instituts de recherche technologiques « public/privé »: 1 IRT , 3 ITE
- Une Société d'Accélération du Transfert technologique : SATT
- PEIPS : Pôle Entrepreneuriat Etudiant et fonds de concours pour pré-maturation
- Incitation à la création de chaires industrielles
- Articulation avec structures de valorisation, pôles de compétitivité, investisseurs ...
- Création d'un club d'entreprises



# Vie de campus: un élément clé de l'attractivité



## Logements étudiants

- Au total 5.500 logements étudiants seront bâtis sur le plateau de Saclay
- Un besoin complémentaire de 3000 logements étudiants

## Restaurants universitaires

- 10 nouveaux restaurants universitaires seront construits

## Mutualisation des moyens de santé

- Préventions au profit étudiants
- Mutualisation élargis aux salariés du campus
- Maison de la santé au service du territoire (avec les collectivités)

## Equipements sportifs

- 29M€ d'investissement déjà décidés:
- 50 M€ attendus au titre des investissements d'avenir

## Equipements culturels

- Besoin d'équipements culturels sur le plateau : cinémas, salle de concert,
- Opportunité: salle de théâtre de l'ENS

**Un sujet essentiel de coopération avec les collectivités territoriales**

# Formation : 8 « Schools »



Biodiversité, Agriculture  
Et Alimentation, Société,  
Environnement

Biologie, Médecine,  
Pharmacie

Droit Et Science  
Politique

Humanités

Ingénierie, Sciences Et  
Technologies De  
L'information

Sciences Du Sport Et Du  
Mouvement Humain

Sciences  
Fondamentales

Sciences Sociales

# Recherche : 10 départements



Chimie

Inégnierie  
Électrique,  
Optique Et  
Électronique  
(EOE)

Mathématiques

Mécanique,  
Énergétique Et  
Procédés (MEP)

Physique Des  
Deux Infinis (P2I)

Physique Des  
Ondes Et De La  
Matière (PHOM)

Sciences De La  
Planète Et De  
L'Univers (SPU)

Sciences De La  
Vie (SDV)

Sciences De  
L'Homme Et De  
La Société (SHS)

Sciences Et  
Technologies De  
L'information Et  
De La  
Communication  
(STIC)

# Doctorat : 20 écoles doctorales



- Agriculture, alimentation, biologie, environnement, santé (ABIES)
- Cancérologie, biologie, médecine, santé
- Ecole doctorale de mathématiques Hadamard (EDMH)
- Electrical, Optical, Bio - physics and Engineering (EOBE)
- Innovation thérapeutique du fondamental à l'appliqué
- Interfaces
- Ondes et matière
- **Particules, hadrons, énergie et noyau : instrumentation, imagerie, cosmos et simulation (PHENIICS)**
- Physique en Ile de France
- Sciences Chimiques : Molécules, Matériaux, Instrumentation et Biosystèmes (2MIB)

# Doctorat : 20 écoles doctorales



- Sciences de l'environnement d'Ile-de-France
- Sciences de l'homme et de la société
- Sciences du sport, de la motricité et du mouvement humain (SSMMH)
- Sciences du végétal : du gène à l'écosystème
- Sciences et technologies de l'information et de la communication (STIC)
- Sciences mécaniques et énergétiques, matériaux et géosciences
- Signalisations et réseaux intégratifs en biologie (BIOSIGNE)
- Structure et dynamique des systèmes vivants

# Une transformation en plusieurs phases et une évaluation par un jury international



Investissements Immobiliers  
et déménagements

1500M€

2019

Dotation financière 950M€  
Rendement 3,4% par an

2018

2017

2020-2024 phase 2 de l'IDEX

2016

2015

Revue de fin de phase probatoire par le jury IDEX

Contrat de site : Plan pluriannuel 2015-2019

2014

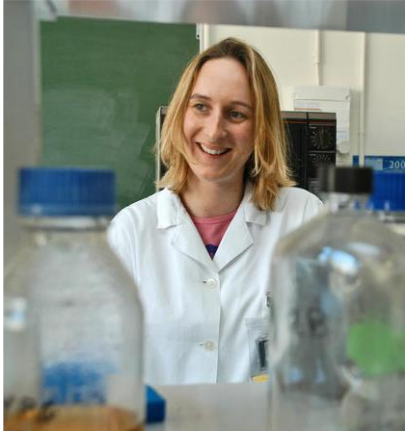
Création Université Paris-Saclay

2013

Contrat IDEX notifié en avril 2012

IDEX phase probatoire - 4 ans

# D'un projet d'aménagement à un projet de vie !

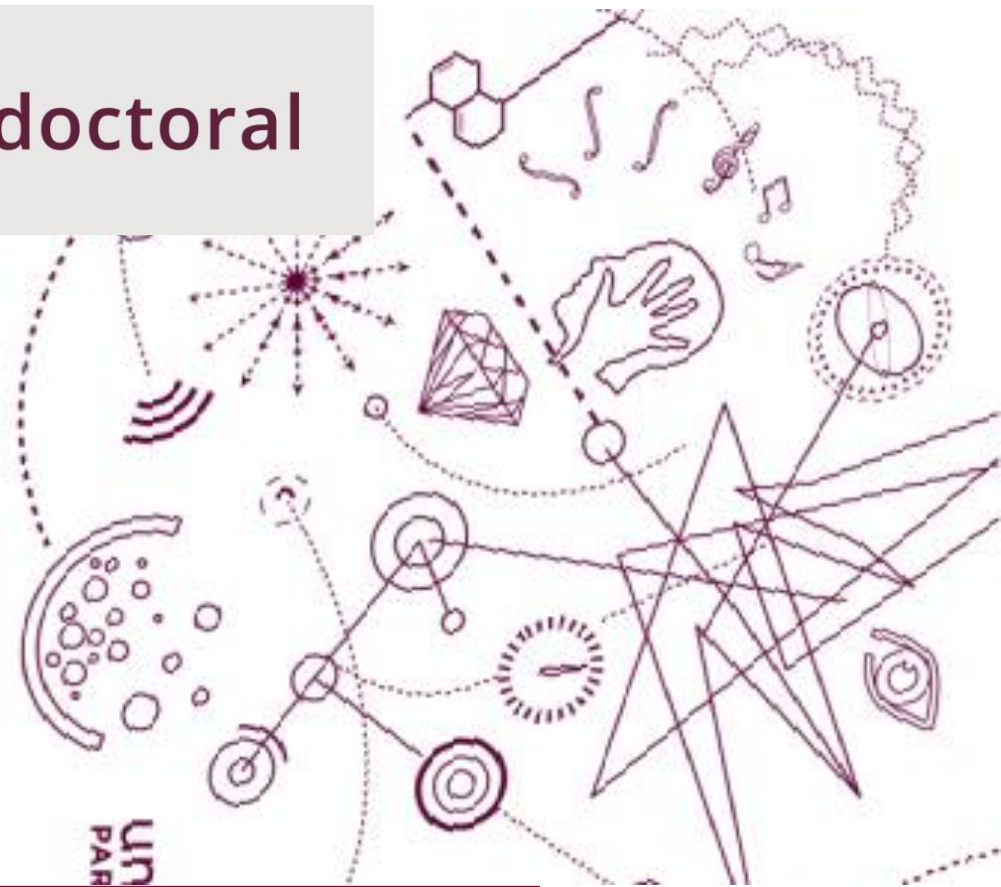




**université**  
PARIS-SACLAY

## Collège doctoral

<http://www.universite-paris-saclay.fr/fr/doctorat/College-doctoral>





# Objectifs



- **Le doctorat : un diplôme national reconnu à l'international, niveau de formation maximal,**
- **Inscription dans un cadre européen de reconnaissance mutuelle des diplômes,**
- **Attractivité du doctorat de l'université Paris Saclay vis-à-vis des futurs doctorants,**
- **Valorisation du doctorat de l'université Paris Saclay auprès des employeurs, constitution d'une expérience professionnelle de recherche**
- **Lisibilité de la formation ,**
- **Démarche qualité ,**
- **Visibilité Internationale,**
- **Doctorant, jeunes chercheurs (charte européenne): prise en compte des besoins de recherche et des enjeux de la société, déontologie**

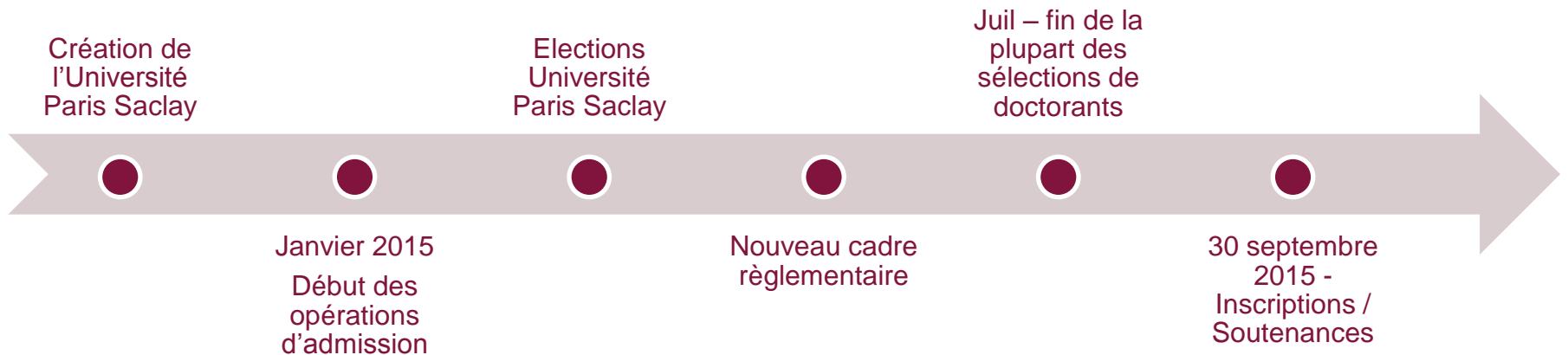


- **Création de la ComUE Université Paris Saclay (fin 2014)**
- **Accréditation en cours pour le doctorat (17 Eds - Oct 2013 – Juin 2015)**
- **Restructuration des écoles doctorales, suppression de certaines d'entre elles, nouvelles écoles doctorales**
- **Evolution du cadre réglementaire sur la formation doctorale**
  - **Rénovation de l'arrêté de 2006 : nouveau texte CNESER 19/01/2015**
  - **Circulaire sur l'élaboration des diplômes (20/11/2014) – supplément au diplôme**
  - **Loi sur l'ESR du 20 Juillet 2013**
  - **Evolutions précédentes en 2009 (contrat doctoral) et en 2007 (LMD)**

# Informations générales : Jalons



- **6000 doctorants**
- **20 (17 + 3) écoles doctorales**
- **Champs disciplinaires – vaste choix**
- **300 unités de recherche, coordonnées en 10 départements**



# Informations générales : Organisation



## ▪ **1 Etablissement accrédité : Doctorat de l'Université Paris Saclay**

- Président de l'Université Paris Saclay,
- Conseil des membres, Conseil d'administration, Conseil académique (instance d'évaluation pour les EDs),
- Signature des accords institutionnels (accréditation des Eds par ex. ), diplômes

## ▪ **19 établissements membres de la ComUE : Concourant au doctorat**

- Opérateurs d'inscription, opérateurs de formation, employeurs de doctorants, de directeurs de thèses, tutelle des unités de recherche...

## ▪ **1 collège doctoral,**

- Charte des thèses, Démarche d'assurance qualité,
- Conseil, direction, chargé de mission et assistante pédagogique du collège des écoles doctorales
- Catalogue de formations mutualisées
- Outils et actions mutualisés

## ▪ **20 écoles doctorales,**

- Règlement intérieur, Accréditation (champs disciplinaires, équipes de recherche),
- Conseils, directions, chargé de mission et assistants pédagogiques des écoles doctorales
- Formations propres aux écoles doctorales
- Admission (choix et sélection) des doctorants, Organisation du suivi des doctorants jusqu'à la soutenance



- Les doctorants soutenant leur doctorat après le 30/09/2015 recevront un diplôme de doctorat de l'université Paris Saclay avec mention de l'établissement ayant procédé à l'inscription.
- Signalement des thèses en préparation et de dépôt légal des thèses unique pour l'université Paris Saclay (électronique)
- Une charte des thèses unique
- Une mutualisation des formations transverses et des moyens
- Une même procédure de recrutement des doctorants (sélection ou choix)
- Une volonté de démarche qualité pour la valorisation du diplôme de doctorat
- Une organisation des Eds en collège doctoral



- Formation
  - Par la recherche
  - A la recherche et à l'innovation
  
- Une formation par la recherche personnalisée
  - Développement de compétences
  - Constitution d'une expérience professionnelle de recherche
  - Production scientifique
  
- Une formation collective dédiée
  - Au développement des compétences scientifiques et techniques
  - Au développement de la culture scientifique
  - A l'ouverture internationale
  - Au développement de compétences transférables ou transversales
  - A faciliter la poursuite de carrière ou l'insertion professionnelle



## Projets communs

- Groupes de travail, dates des réunions et plan d'action de chaque groupe
  - Elaboration de textes (Charte des thèses, modèle de RI, de conventions etc...)
  - Elaboration de procédures, organisation de la démarche qualité
  - Animation de l'espace doctoral (événements, cérémonie, forum)
  - Support de communication (site web, brochures, logos, papier à en-tête ...)
  - Moyens (budget des Eds, du collège, des établissements)
  - Formation transverses (catalogue...)
  - Système d'information (ADUM)
  
- Mise en place d'un espace collaboratif Cloud : accès invités à tous ceux qui le demandent
  - Espaces propres à chaque groupe de travail
  - Espaces propres à chaque école doctorale
  
- Mise en place d'un site web

# Dates à retenir



- **Concours contrats doctoraux MESR : à partir de Février**
- **Forum master & doctorat : 14 mars 2015**
- **Elections : dépôt des listes de candidats 15 mars 2015 - (collège « doctorants » au conseil académique 5 sièges)**
- **Ouverture des inscriptions en doctorat : Septembre 2015**



COLLÈGE DOCTORAL

Merci de votre  
attention

15 Janvier 2015



COLLÈGE DOCTORAL

# Questions ?????

15 Janvier 2015

