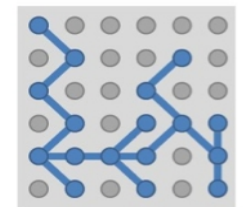




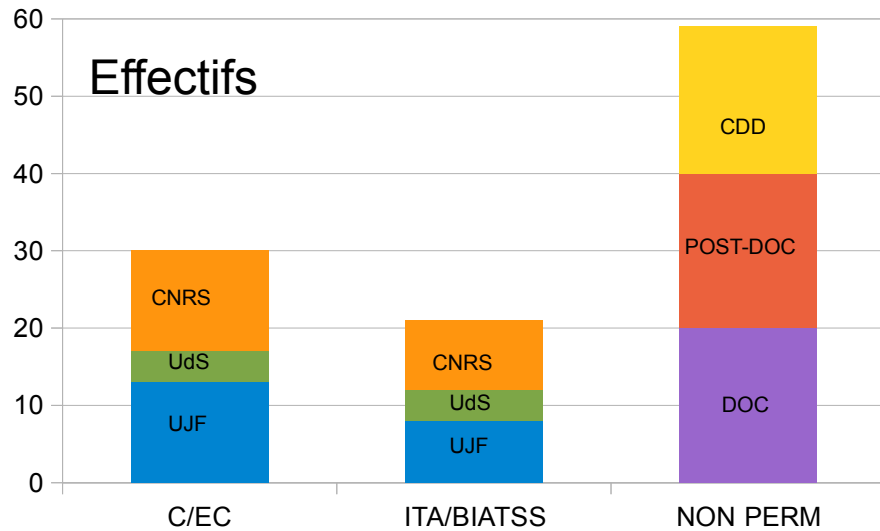
Biodiversité et écosystèmes alpins dans un monde changeant

DU: I. Till-Bottraud — DA en charge du projet: F. Pompanon

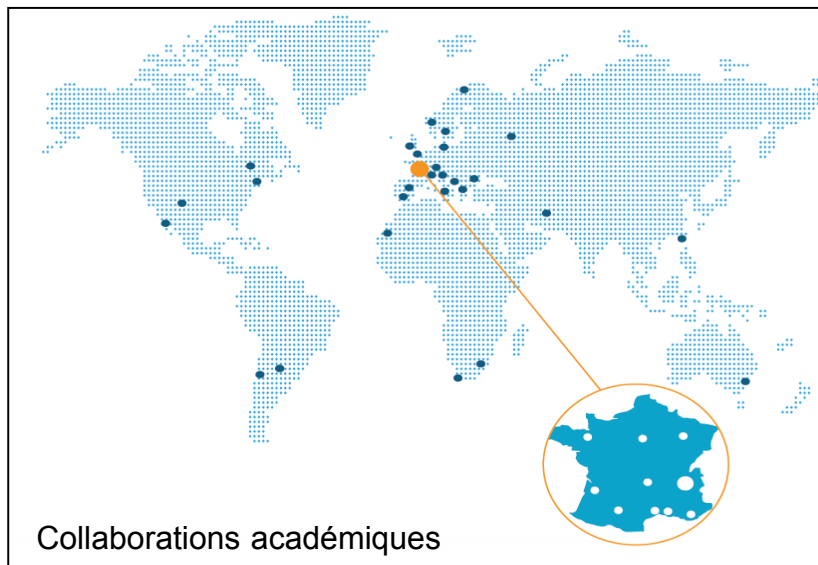


BEEsy
Biologie Environnementale et Systémique
Environmental and Systems Biology
UJF Grenoble

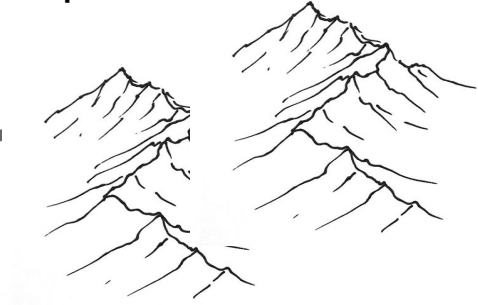
Contexte National et International



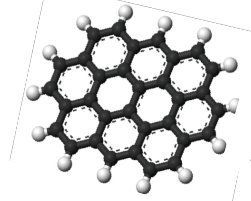
PÔLE ^{Royaltain} ÉCOTOX



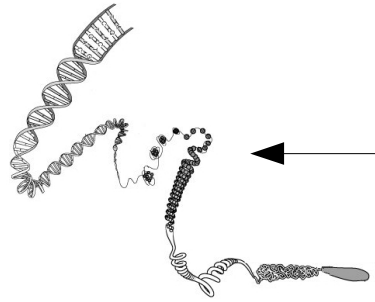
alpine environments



pollutants



global & local climate



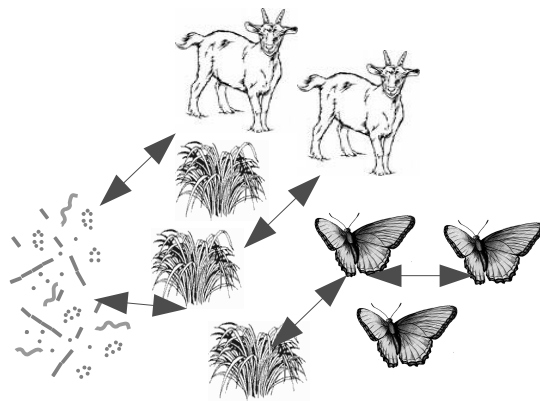
genomes

populations

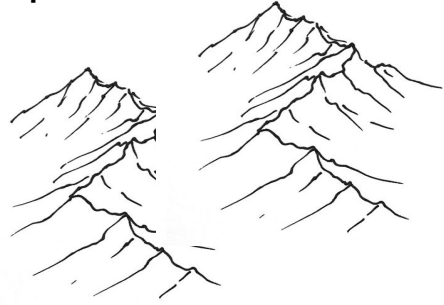
communities

landscapes

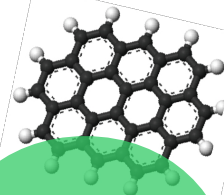
land use change



alpine environments



pollutants



global & local climate



Adaptation

Ecosystem functioning

Anthropic pressures

Community ecology

Bio-informatics

Paleo-environments

Biogeo-chemistry

Ecosystem services

genomes

populations

communities

landscapes

land use change

Interactions PAGE

Collaborations en cours

Services écosystémiques

IRSTEA, PACTE — Scénarios de la dynamique des usages des terres et des services écosystémiques en réponse au climat et au contexte socio-économique

Ecologie Fonctionnelle & Biogéochimie

IRSTEA, LTHE, CEN — Interactions sols-végétation-neige atmosphère / flux énergie et matière, dynamique nivale et phénologie végétale

EDYTEM, LCME — matière organique des sols / transfert de biomarqueurs végétaux

EDYTEM, PACTE — Interactions homme faune (tourisme, chasse...)

Assemblage des communautés

ISTERRE, LGGE, LTHE, EDYTEM — Atlas du Mont Blanc / Impact des retraits glaciaires

Paléoenvironnements

EDYTEM, CARTEL — caractérisation ADN des écosystèmes passés et d'échantillons environnementaux

Moyens communs

Infrastructures (UMS SAJF, ...)

Moyens de calculs (Luke)

Bases de données (climat,...)

Enseignements en sciences de l'environnement

Interactions CSVSB

Collaborations en cours

Paléoenvironnements

LBFA — caractérisation ADN d'échantillons biologiques

Adaptation

IAB — Adaptation et mécanismes épigénétiques

TIMC — Recherche de gènes adaptatifs

Bioinformatique

INRIA — algorithmique

Pressions anthropiques xénobiotiques

CRSSA — Phytoremédiation

LBFA — Altération métaboliques en lien avec xénobiotiques (insecticides)

Moyens communs

Infrastructures (animalerie BEeSy, UMS SAJF)

Géosciences

Chimie & Biologie

Sciences Humaines & Sociales

Ecologie & Environnement

